

**ЗАМКИ И ЗАЩЕЛКИ ЯЩИКОВ И ШКАФОВ  
СПЕЦИАЛЬНОГО ОБОРУДОВАНИЯ  
АВТОМОБИЛЬНЫХ СРЕДСТВ ЗАПРАВКИ  
И ТРАНСПОРТИРОВАНИЯ ГОРЮЧЕГО**

**ТИПЫ, КОНСТРУКЦИЯ И РАЗМЕРЫ**

Издание официальное

ИПК ИЗДАТЕЛЬСТВО СТАНДАРТОВ  
Москва

## МЕЖГОСУДАРСТВЕННЫЙ СТАНДАРТ

ЗАМКИ И ЗАЩЕЛКИ ЯЩИКОВ И ШКАФОВ  
СПЕЦИАЛЬНОГО ОБОРУДОВАНИЯ АВТОМОБИЛЬНЫХ  
СРЕДСТВ ЗАПРАВКИ И ТРАНСПОРТИРОВАНИЯ  
ГОРЮЧЕГОГОСТ  
22605—77

## Типы, конструкция и размеры

Box and case locks and triggers for special equipment  
of automobile refuelling and transportation of fuel means.  
Types, construction and dimensions

МКС 43.040.60

Дата введения 01.07.78

1. Настоящий стандарт распространяется на замки и защелки ящиков и шкафов специального оборудования автомобильных средств заправки и транспортирования горючего.

2. Типы, наименования, условные обозначения, область применения и масса замков и защелок приведены в таблице.

Условное обозначение типа	Наименование замков и защелок	Рекомендуемая область применения	Масса, кг, не более
ЗМ1	Рычажный замок	Для крышек ящиков и дверей шкафов специального оборудования	0,500
ЗМ4	Замок с защелкой	Для крышек ящиков специального оборудования	0,350
З1-1	Замок 1-1 по ГОСТ 16561	Для дверей ящиков специального оборудования	0,234
З1-2	Замок 1-2 по ГОСТ 16561	То же	0,106
ЗЩ2	Запорная защелка	Для внутренней установки на дверях шкафов специального оборудования	0,130

3. Конструкция и размеры замков и защелок должны соответствовать указанным на черт. 1—6.

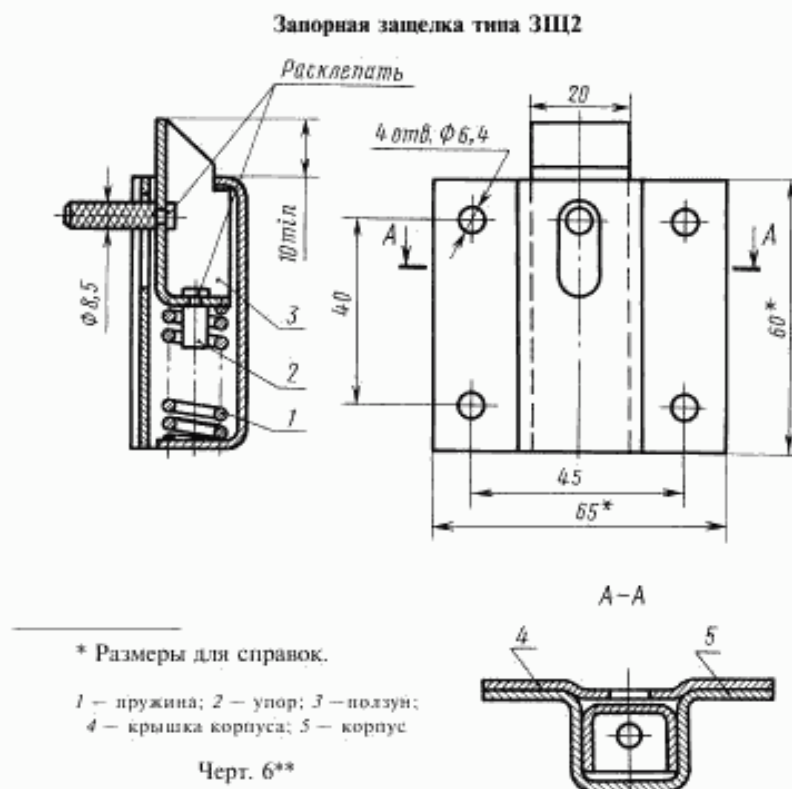
Издание официальное



Перепечатка воспрещена

© Издательство стандартов, 1977  
© ИПК Издательство стандартов, 2003





Пример условного обозначения рычажного замка:

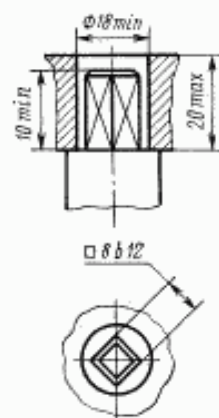
Замок ЗМ1 — ГОСТ 22605—77

То же, запорной защелки:

Защелка ЗЩ2 — ГОСТ 22605—77

2, 3. (Измененная редакция, Изм. № 2).

4. Размеры четырехгранника и отверстия для ключа должны соответствовать указанным на черт. 7.

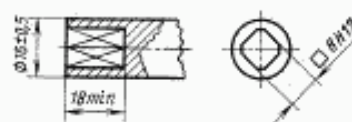


Черт. 7

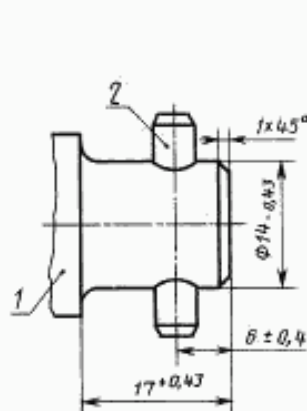
\*\* Черт. 5. (Исключен, Изм. № 2).

5. Размеры отверстия в ключе для замков должны соответствовать указанным на черт. 8.

6. Для замков, при закрывании и открывании которых усилие на ключе составляет 19,62 Н (2 кгс) и более, присоединительные размеры ключа и ответной части замка должны соответствовать указанным на черт. 9 и 10.

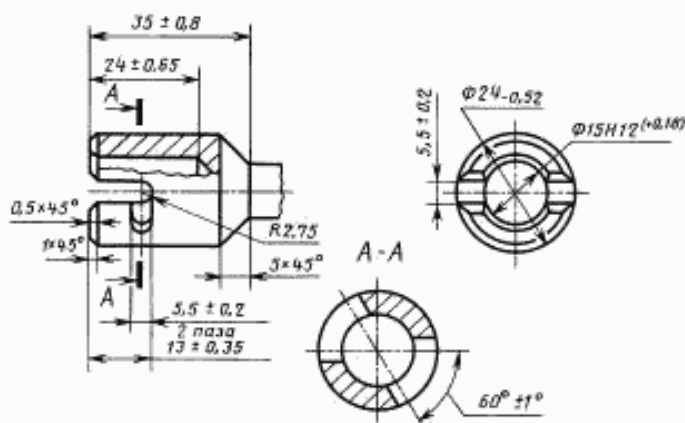


Черт. 8



1 — ось; 2 — штифт 5Г × 25 по ГОСТ 3128

Черт. 9



Черт. 10

4—6. (Измененная редакция, Изм. № 1).

7. Замки и защелки должны изготавливаться в соответствии с требованиями настоящего стандарта по нормативно-технической документации, утвержденной в установленном порядке.

8. Конструкция замков типов 31-1 и 31-2 должна допускать ее применение как для правых, так и левых дверей.

9. При наличии специальных приспособлений для пломбирования, устанавливаемых на дверях ящиков и шкафов, допускается конструктивное исполнение замков и защелок без элементов пломбирования.

8, 9. (Измененная редакция, Изм. № 1).

9а. Рекомендуемая конструкция крышек приведена в приложении.

(Введен дополнительно, Изм. № 2).

10. Допускается применение прямых крючков для замков типов 31-1 и 31-2 по ГОСТ 16561 без угла изгиба  $100^\circ \pm 2^\circ$ .

(Измененная редакция, Изм. № 1).

11. Замки и защелки должны выдерживать не менее 15 тыс. циклов запираения и отпираения.

12. Конструкция замков и защелок и ответных деталей должна обеспечивать невозможность их самопроизвольного открывания.

(Измененная редакция, Изм. № 1).

13. Неуказанные на черт. 1—6 предельные отклонения размеров должны быть выполнены по 14 качеству ГОСТ 25346.

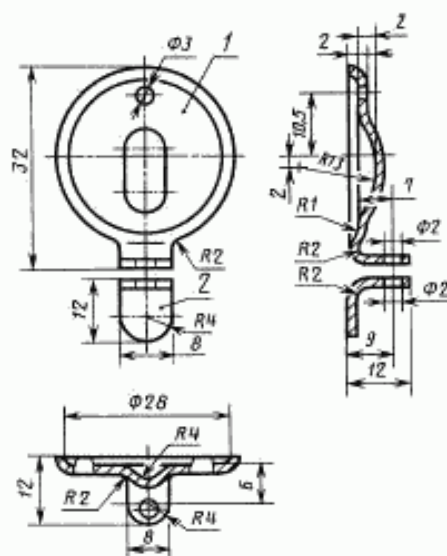
(Измененная редакция, Изм. № 2).

14. Замки и защелки должны изготавливаться из материалов или иметь специальные покрытия, стойкие к воздействию горючего, масел и климатических факторов внешней среды при их эксплуатации во всех макроклиматических районах на суше по ГОСТ 15150.

15. Значения размеров *Б*, *В* устанавливают конструкторской документацией на ящики и шкафы специального оборудования автомобильных средств заправки и транспортирования горючего.

(Измененная редакция, Изм. № 1, 2).

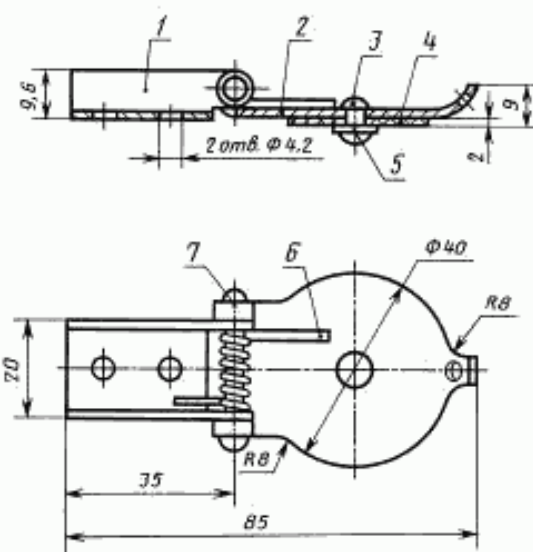
### КОНСТРУКЦИИ КРЫШЕК Крышка замка КЗ-1



1 — крышка; 2 — угольник

Черт. 1

### Крышка замка КЗ-2



1 — скоба; 2 — крышка клапана; 3 — заклепка 4 × 10 по ГОСТ 10299; 4 — клапан;  
5 — шайба 4 по ГОСТ 11371; 6 — пружина; 7 — ось

Черт. 2

ПРИЛОЖЕНИЕ. (Введено дополнительно, Изм. № 1).

## ИНФОРМАЦИОННЫЕ ДАННЫЕ

1. РАЗРАБОТАН И ВНЕСЕН Министерством химического и нефтяного машиностроения
2. УТВЕРЖДЕН И ВВЕДЕН В ДЕЙСТВИЕ Постановлением Государственного комитета СССР по стандартам от 29.06.77 № 1663
3. ВВЕДЕН ВПЕРВЫЕ
4. ССЫЛОЧНЫЕ НОРМАТИВНО-ТЕХНИЧЕСКИЕ ДОКУМЕНТЫ

Обозначение НТД, на который дана ссылка	Номер пункта, приложения
ГОСТ 397—79	3
ГОСТ 3128—70	6
ГОСТ 5915—70	3
ГОСТ 5919—73	3
ГОСТ 5935—73	3
ГОСТ 6402—70	3
ГОСТ 7796—70	3
ГОСТ 10299—80	Приложение 3, приложение
ГОСТ 11371—78	14
ГОСТ 15150—69	2, 10
ГОСТ 16561—76	3
ГОСТ 17473—80	13
ГОСТ 25346—89	

5. Ограничение срока действия снято по протоколу № 2—92 Межгосударственного Совета по стандартизации, метрологии и сертификации (ИУС 2—93)
6. ИЗДАНИЕ (декабрь 2002 г.) с Изменениями № 1, 2, утвержденными в августе 1983 г., сентябре 1987 г. (ИУС 11—83, 12—87)

Редактор *В.П. Огурцов*  
Технический редактор *Л.А. Гусева*  
Корректор *В.И. Варенцова*  
Компьютерная верстка *С.В. Рябовой*

Изд. лиц. № 02354 от 14.07.2000. Сдано в набор 09.04.2003. Подписано в печать 30.01.2003. Усл.печ.л. 0,93. Уч.-изд.л. 0,65.  
Тираж 76 экз. С 9502. Зак. 39.

---

ИПК Издательство стандартов, 107076 Москва, Колодезный пер., 14.  
<http://www.standards.ru> e-mail: [info@standards.ru](mailto:info@standards.ru)  
Набрано и отпечатано в ИПК Издательство стандартов.