

**Инструмент для холодновысадочных автоматов**

**МАТРИЦЫ ДЛЯ ВЫСАДКИ БОЛТОВ С  
РЕДУЦИРОВАНИЕМ СТЕРЖНЯ**

**Конструкция и размеры**

Tools for cold upset automatic machines.  
Bolt heading dies with shank reducing.  
Construction and dimensions.

**ГОСТ  
26398—84**

ОКП 39 6313

**Постановлением Государственного комитета СССР по стандартам от 27 декабря  
1984 г. № 4964 срок введения установлен**

**с 01.07.86**

**Несоблюдение стандарта преследуется по закону**

1. Настоящий стандарт распространяется на матрицы с твердо-сплавными вставками к двухударным автоматам для холодной высадки заготовок болтов номинальным диаметром резьбы от 4 до 20 мм.

2. Конструкция и размеры матриц должны соответствовать указанным:

- исполнения 1 на черт. 1 и в табл. 1, 2;
- исполнения 2 на черт. 2 и в табл. 3, 4;
- исполнения 3 на черт. 3 и в табл. 5, 6;
- исполнения 4 на черт. 4 и в табл. 7, 8.

**Издание официальное**

**Перепечатка воспрещена**





## Размеры в мм

Обозначение матрицы	Код ОКП	Применение	Изготавливаемые болты			D	L	L <sub>1</sub>	d	d <sub>1</sub>	d <sub>2</sub>	l	h	r	Масса, кг, не более			
			Номинальный диаметр резьбы	Длина	Обозначение стандарта													
																Поле допуска		
																f7	—	h9
1104-0101			20	ГОСТ 7805—70	32	50	35	3,46	3,92	3,52	4,5	0,8	0,25	0,336				
1104-0102			(22)								6,5							
1104-0103			25								9,5							
1104-0104			(28)								12,5							
1104-0105			30								14,5							
1104-0106			(32)								16,5							
1104-0107			20		50	80	65	3,46	3,92	3,52	4,5			1,247				
1104-0108			(22)								6,5			1,246				
1104-0109			25								9,5			1,245				
1104-0110			(28)								12,5			1,244				
1104-0111			30								14,5							
1104-0112			(32)								16,5			1,261				
1104-0113			35								19,5							
1104-0114			(38)								22,5			1,293				
1104-0115			40								24,5							
1104-0119			M5	20	4,39 4,82 4,45						2,5							

## Размеры в мм

Обозначение матрицы	Код ОКП	Применяемость	Изготавливаемые болты			D	L	L <sub>1</sub>	d	d <sub>1</sub>	d <sub>2</sub>	l	h	r	Масса, кг, не более
			Номинальный диаметр резьбы	Длина	Обозначение стандарта										
			Поле допуска			f7	—	9	H7	H11					
1104-0120			M5	(22)	ГОСТ 7805—70	50	80	65	4,39	4,82	4,45	4,5	0,8	0,25	1,293
1104-0121				25								7,5			
1104-0122				(28)								10,5			
1104-0123				30								12,5			
1104-0124				35								17,5			
1104-0125				(38)								20,5			
1104-0126				40								22,5			
1104-0127				45								27,5			
1104-0128			M6	50	ГОСТ 7798—70, ГОСТ 7805—70							32,5	0,30		1,348
1104-0131				25								5,0			
1104-0132				(28)								8,0			
1104-0133				30								10,0			
1104-0134				(32)								12,0			
1104-0135				35								15,0			
1104-0136				(38)								18,0			
1104-0137				40								20,0			

## Размеры в мм

Обозначение матрицы	Код ОКП	Применение	Изготавливаемые болты			D	L	L <sub>1</sub>	Поле допуска				h	r	Масса кг, не более
			Номинальный диаметр резьбы	Длина	Обозначение стандарта				H7	H11					
			f7	—	h9	d	d <sub>1</sub>	d <sub>2</sub>	l						
1104-0138			45	ГОСТ 7798—70, ГОСТ 7805—70	50	80	65	5,25	5,82	5,32	0,8	0,30	1,339		
1104-0139			50				25,0								
1104-0142			25				30,0								
1104-0143			(28)				5,0								
1104-0144			30				8,0								
1104-0145			(32)				10,0								
1104-0146			35				12,0								
1104-0147			(38)				15,0								
1104-0148			40				18,0								
1104-0149			45				20,0								
1104-0150			50	ГОСТ 7796—70, ГОСТ 7798—70, ГОСТ 7805—70, ГОСТ 7808—70	60	100	85						2,298		
1104-0154			30					30,0						2,297	
1104-0155			35					5,5						2,296	
1104-0156			(38)					10,5						2,356	
1104-0157			40					13,5						2,355	
1104-0158			45					15,5						2,355	

## Размеры в мм

Обозначение матрицы	Код ОКП	Применяемость	Изготавливаемые болты			D	L	L <sub>1</sub>	Поле допуска			d <sub>2</sub>	l	h	r	Масса, кг, не более
			Номинальный диаметр резьбы	Длина	Обозначение стандарта											
									f7	—	h9					
1104-0159			50	ГОСТ 7796—70, ГОСТ 7798—70, ГОСТ 7805—70, ГОСТ 7808—70	60	100	85	7,08	7,82	7,15	25,5	1,2	0,45	2,355		
1104-0160			55			30,5	2,355									
1104-0163			30			5,5	2,834									
1104-0164			35			10,5	2,891									
1104-0165			(38)			13,5										
1104-0166			40			15,5										
1104-0167			45			20,5	2,891									
1104-0168			50			25,5	2,890									
1104-0169			55			30,5										

Обозначение матрицы	Поз. 1 Корпус Кол. 1	Поз. 2 Вставка редуцирующая Кол. 1	Поз. 4 Вставка Кол. 1	Поз. 5 Вставка Кол. 1	Поз. 6 Втулка Кол. 1	Поз. 7 Плитка Кол. 1
Обозначение деталей						
1104-0101	1104-0101/001	1104-0101/002	—	—	—	1104-0101/007
1104-0102		1104-0102/002				
1104-0103		1104-0103/002				
1104-0104		1104-0104/002				
1104-0105		1104-0105/002				
1104-0106		1104-0106/002				
1104-0107	1104-0107/001	1104-0107/002	1104-0113/004	—	1104-0107/006	1104-0107/007
1104-0108		1104-0108/002				
1104-0109		1104-0109/002				
1104-0110		1104-0110/002				
1104-0111		1104-0111/002				
1104-0112		1104-0112/002				
1104-0113		1104-0113/002				
1104-0114		1104-0114/002				
1104-0115		1104-0115/002				
1104-0119	1104-0119/001	1104-0119/002	—	—	1104-0119/006	1104-0108/007
1104-0120		1104-0120/002				

Обозначение матрицы	Поз. 1 Корпус Кол. 1	Поз. 2 Вставка редуцирующая Кол. 1	Поз. 4 Вставка Кол. 1	Поз. 5 Вставка Кол. 1	Поз. 6 Втулка Кол. 1	Поз. 7 Плитка Кол. 1
Обозначение деталей						
1104-0121	1104-0119/001	1104-0121/002	—	—	1104-0119/006	1104-0108/007
1104-0122		1104-0122/002				
1104-0123		1104-0123/002		1104-0125/005	—	
1104-0124		1104-0124/002				
1104-0125		1104-0125/002			1104-0131/006	1104-0131/007
1104-0126		1104-0126/002				
1104-0127		1104-0127/002				
1104-0128		1104-0128/002				
1104-0131		1104-0131/002		—		
1104-0132		1104-0132/002				
1104-0133		1104-0133/002				
1104-0134		1104-0134/002				
1104-0135		1104-0135/002		1104-0136/005	—	
1104-0136		1104-0136/002				
1104-0137		1104-0137/002				
1104-0138		1104-0138/002				



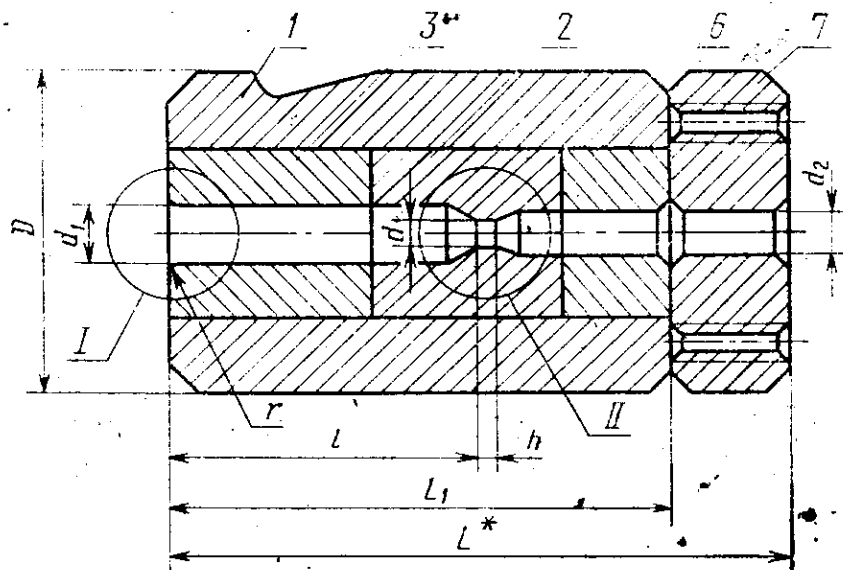
Обозначение матрицы	Обозначение деталей					
	Поз. 1 Корпус Код. 1	Поз. 2 Вставка редуцирующая Код. 1	Поз. 4 Вставка Код. 1	Поз. 5 Вставка Код. 1	Поз. 6 Втулка Код. 1	Поз. 7 Плитка Код. 1
1104-0139	1104-0119/001	1104-0139/002	—	1104-0136/005	—	1104-0131/007
1104-0142		1104-0142/002				
1104-0143		1104-0143/002				
1104-0144		1104-0144/002				
1104-0145	1104-0142/001	1104-0145/002	1104-0147/004	—	1104-0142/006	1104-0142/007
1104-0146		1104-0146/002				
1104-0147		1104-0147/002				
1104-0148		1104-0148/002				
1104-0149		1104-0149/002				
1104-0150		1104-0150/002				
1104-0154	1104-0154/001	1104-0154/002	—	—	1104-0154/006	1104-0154/007
1104-0155		1104-0155/002				
1104-0156		1104-0156/002				
1104-0157		1104-0157/002				
1104-0158		1104-0158/002				
1104-0159		1104-0159/002				

Обозначение матрицы	Поз. 1 Корпус Кол. 1	Поз. 2 Вставка редуцирующая Кол. 1	Поз. 4 Вставка Кол. 1	Поз. 5 Вставка Кол. 1	Поз. 6 Втулка Кол. 1	Поз. 7 Плитка Кол. 1
1104-0160	1104-0154/001	1104-0160/002	1104-0157/004		1104-0157/006	1104-0154/007
1104-0163		1104-0163/002	—		1104-0163/006	
1104-0164		1104-0164/002				
1104-0165		1104-0165/002				
1104-0166	1104-0163/001	1104-0166/002	1104-0157/004	—	1104-0166/006	1104-0163/007
1104-0167		1104-0167/002				
1104-0168		1104-0168/002				
1104-0169		1104-0169/002				

Пример условного обозначения матрицы для высадки болтов номинальным диаметром резьбы М4 длиной 20 мм:

Матрица 1104-0101 ГОСТ 26398—84

Остальное — см. черт. 1



\* Размер для справок

Черт. 2

## Размеры в мм

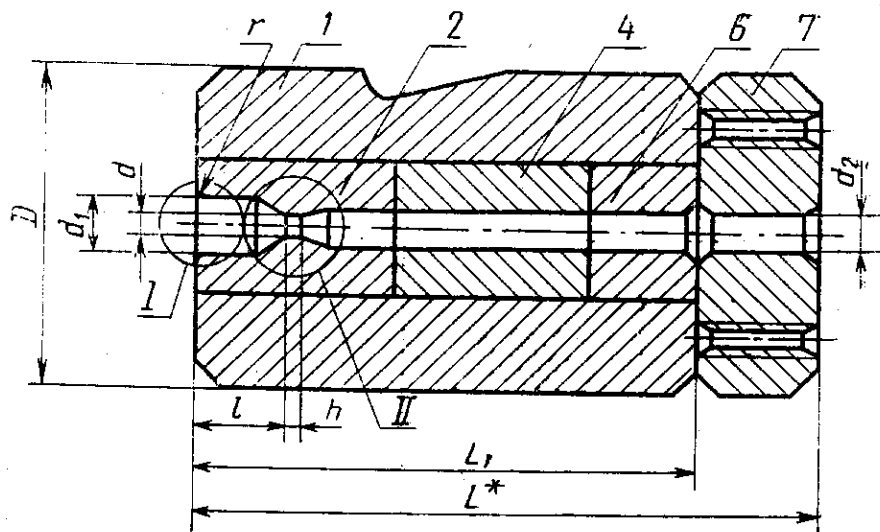
Обозначение матрицы	Код ОКП	Применяемость	Изготавливаемые болты			Поле допуска							h	r	Масса, кг, не более					
			Номинальный диаметр резьбы	Длина	Обозначение стандарта	D	L	L <sub>1</sub>	d	d <sub>1</sub>	d <sub>2</sub>	l								
																f7	—	h9	H7	H11
1104-0116			M4	45	ГОСТ 7805—70	50	80	65	3,46	3,92	3,52	29,5	0,25	1,259						
1104-0117				50												34,5	1,257			
1104-0118				55												39,5				
1104-0129				60												37,5	1,346			
1104-0130			M5	60	ГОСТ 7805—70, ГОСТ 7798—70	50	80	65	4,39	4,82	4,45	42,5	0,8							
1104-0140				55												35,0	1,339			
1104-0141				60												40,0				
1104-0151				55												35,0	2,317			
1104-0152			M6	60	ГОСТ 7805—70, ГОСТ 7798—70	60	100	85	5,25	5,82	5,32	40,0								
1104-0153				65												45,0				
1104-0161				60												35,5	2,449			
1104-0162				65												40,5				
1104-0170			M8	60	ГОСТ 7796—70, ГОСТ 7798—70, ГОСТ 7805—70, ГОСТ 7808—70	60	125	95	7,08	7,82	7,15	35,5	1,2	2,922						
1104-0171				65												40,5				
1104-0172				70												45,5	2,955			
1104-0173				75												50,5				

Обозначение матрицы	Поз. 1 Корпус Кол. 1	Поз. 2 Вставка редуцирующая Кол. 1	Поз. 3 Вставка Кол. 1	Поз. 6 Втулка Кол. 1	Поз. 7 Плитка Кол. 1
Обозначение деталей					
1104-0116	1104-0107/001	1104-0116/002	1104-0116/003	1104-0113/006	1104-0107/007
1104-0117		1104-0117/002			
1104-0118		1104-0118/002			
1104-0129	1104-0119/001	1104-0129/002	1104-0129/003	—	1104-0108/007
1104-0130		1104-0130/002			
1104-0140		1104-0140/002			
1104-0141	1104-0142/001	1104-0141/002	1104-0140/003	1104-0151/006	1104-0131/007
1104-0151		1104-0151/002			
1104-0152		1104-0152/002			
1104-0153	1104-0154/001	1104-0153/002	1104-0161/003	1104-0161/006	1104-0154/007
1104-0161		1104-0161/002			
1104-0162		1104-0162/002			
1104-0170	1104-0163/001	1104-0170/002	1104-0172/003	1104-0157/006	1104-0163/007
1104-0171		1104-0171/002			
1104-0172		1104-0172/002			
1104-0173		1104-0173/002			

Пример условного обозначения матрицы для высадки болтов номинальным диаметром резьбы М4 длиной 45 мм:

Матрица 1104-0116 ГОСТ 26398—84

Исполнение 3  
Остальное — см. черт. 1



\* Размер для справок

Черт. 3

## Размеры в мм

Обозначение матрицы	Код ОКП	Применяемость	Изготавливаемые болты			D	L	L <sub>1</sub>	d	d <sub>1</sub>	d <sub>2</sub>	l	h	r	Масса, кг, не более
			Номинальный диаметр резьбы	Длина	Обозначение стандарта										
1104-0174			(32)												2,868
1104-0175			35												2,867
1104-0176			(38)												2,856
1104-0177			40												2,865
1104-0178			45												2,864
1104-0179			50			60	125	95							2,922
1104-0180			55												2,921
1104-0181			60		ГОСТ 7796—70, ГОСТ 7798—70,				8,91	9,82	8,99		1,2	0,45	2,920
1104-0182			65		ГОСТ 7805—70, ГОСТ 7808—70										4,894
1104-0183			70												4,893
1104-0184			75												4,892
1104-0185			(32)												4,891
1104-0186			35												4,890
1104-0187			(38)			70	160	120							4,889
1104-0188			40												4,888
1104-0189			45												4,887

изготовление пол.

Обозначение матрицы	Код ОКП	Применение	Изготавливаемые болты			D	L	L <sub>1</sub>	d	d <sub>1</sub>	d <sub>2</sub>	l	h	r	Масса, кг, не более	
			Номинальный диаметр резьбы	Длина	Обозначение стандарта											
Поле допуска			f7	-	19	H7	H11									
1104-0190			M10	50	ГОСТ 7796—70, ГОСТ 7798—70, ГОСТ 7805—70, ГОСТ 7808—70						21,0			4,830		
1104-0191				55								26,0			4,975	
1104-0192				60				8,91	9,82	8,99		31,0	1,2	0,45		4,975
1104-0193				65								35,0				4,975
1104-0194				70								41,0				4,975
1104-0195				75							46,0			4,975		
1104-0200				40							6,5			4,955		
1104-0201				45							11,5			4,958		
1104-0202				50		70	160	120			16,5			4,957		
1104-0203				55							21,5			4,955		
1104-0204				60							26,5			5,033		
1104-0205			M12	65					10,74	11,85	10,83	31,5	1,5	0,65	5,092	
1104-0206				70								36,5			5,091	
1104-0207				75								41,5			5,090	
1104-0208				80								46,5			5,088	
1104-0209				(85)								51,5			5,087	



## Размеры в мм

Обозначение матрицы	Код ОКП	Примечание	Изготавливаемые болты			D	L	L <sub>1</sub>	d	d <sub>1</sub>	d <sub>2</sub>	l	h	r	Масса, кг, не более
			Номинальный диаметр резьбы	Длина	Обозначение стандарта										
1104-0216			M12	40	ГОСТ 7796—70, ГОСТ 7798—70, ГОСТ 7805—70, ГОСТ 7808—70,									9,600	
1104-0217				45									6,5		9,599
1104-0218				50									11,5		9,598
1104-0219				55									16,5		9,596
1104-0220				60									21,5		9,735
1104-0221				65					10,74	11,85	10,83		26,5		9,734
1104-0222				70									31,5		9,733
1104-0223				75									36,5		9,732
1104-0224				80									41,5		9,730
1104-0225				(85)					90	200	150		46,5	1,5	0,65
1104-0232			M14	45								7,0		10,018	
1104-0233				50									12,0		10,016
1104-0234				55					12,56	13,65	12,66		17,0		10,149
1104-0235				60									22,0		10,148
1104-0236				65									27,0		10,146
1104-0237				70									32,0		10,145
1104-0238				75									37,0		10,144

## 82

82

## Размеры в мм

Обозначение матрицы	Код СКП	Примечание	Изготавливаемые болты					D	L	L <sub>1</sub>	d	d <sub>1</sub>	d <sub>2</sub>	l	h	r	Масса кг, не более				
			Номинальный диаметр резьбы	Длина	Обозначение стандарта	Поле допуска															
						H7	~											H11			
																			h9	—	17
1104-0266			ГОСТ 7796—70, ГОСТ 7798—70, ГОСТ 7805—70, ГОСТ 7808—70	120	210	177	16,24	18,05	16,34	28,0	1,8	0,65	19,93								
1104-0267										33,0			19,92								
1104-0268										38,0			16,16								
1104-0269										43,0			18,16								
1104-0270										48,0			18,98								
1104-0271										53,0			16,98								
1104-0280										4,0			16,23								
1104-0281										9,0			16,22								
1104-0282										14,0											
1104-0283										19,0											
1104-0284			24,0	18,24	20,05	18,34	2,0	1,00	16,21												
1104-0285			29,0																		
1104-0286			34,0																		
1104-0287			39,0																		
1104-0288			44,0																		
1104-0289			49,0																		
1104-0290			54,0																		

Обозначение матрицы	Поз. 1 Корпус Кол. 1	Поз. 2 Вставка редуцирующая Кол. 1	Поз. 3 Вставка Кол. 1	Поз. 4 Вставка Кол. 1	Поз. 6 Втулка Кол. 1	Поз. 7 Плитка Кол. 1
Обозначение деталей						
1104-0174	1104-0174/001	1104-0174/002	—	—	1104-0174/006	1104-0174/007
1104-0175		1104-0175/002				
1104-0176		1104-0176/002				
1104-0177		1104-0177/002				
1104-0178		1104-0178/002				
1104-0179		1104-0179/002				
1104-0180		1104-0180/002				
1104-0181		1104-0181/002				
1104-0182		1104-0182/002				
1104-0183		1104-0183/002				
1104-0184	1104-0185/001	1104-0184/002	—	1104-0181/004	1104-0181/006	1104-0185/007
1104-0185		1104-0185/002				
1104-0186		1104-0186/002				
1104-0187		1104-0187/002				
1104-0188		1104-0188/002				
1104-0189		1104-0189/002				
1104-0190		1104-0190/002				
1104-0191		1104-0191/002				

Обозначение матрицы	Обозначение деталей					
	Поз. 1 Корпус Кол. 1	Поз. 2 Вставка редуцирующая Кол. 1	Поз. 3 Вставка Кол. 1	Поз. 4 Вставка Кол. 1	Поз. 6 Втулка Кол. 1	Поз. 7 Плитка Кол. 1
1104-0192	1104-0185/001	1104-0192/002	—	1104-0192/004	1104-0192/006	1104-0185/007
1104-0193		1104-0193/002				
1104-0194		1104-0194/002				
1104-0195		1104-0195/002				
1104-0200	1104-0200/001	1104-0200/002	—	1104-0204/004	1104-0204/006	1104-0200/007
1104-0201		1104-0201/002				
1104-0202		1104-0202/002				
1104-0203		1104-0203/002				
1104-0204		1104-0204/002				
1104-0205		1104-0205/002				
1104-0206		1104-0206/002				
1104-0207		1104-0207/002				
1104-0208		1104-0208/002				
1104-0209		1104-0209/002				
1104-0216		1104-0216/002				
1104-0217		1104-0217/002				
1104-0218		1104-0218/002				

Обозначение матрицы	Обозначение деталей								
	Поз. 1 Корпус Кол. 1	Поз. 2 Вставка редуцирующая Кол. 1	Поз. 3 Вставка Кол. 1	Поз. 4 Вставка Кол. 1	Поз. 6 Втулка Кол. 1	Поз. 7 Плитка Кол. 1			
1104-0219	1104-0216/001	1104-0219/002	—	—	1104-0216/006	1104-0216/007			
1104-0220		1104-0220/002			1104-0220/006				
1104-0221		1104-0221/002							
1104-0222		1104-0222/002					1104-0220/004		
1104-0223		1104-0223/002							
1104-0224		1104-0224/002							
1104-0225		1104-0225/002							
1104-0232		1104-0232/002						1104-0232/006	
1104-0233		1104-0233/002							
1104-0234		1104-0234/002							
1104-0235		1104-0235/002							
1104-0236		1104-0236/002							
1104-0237		1104-0237/002							1104-0234/006
1104-0238		1104-0238/002							
1104-0239		1104-0239/002							
1104-0240		1104-0240/002							
		1104-0234/004							

Обозначение матрицы	Поз. 1 Корпус Кол. 1	Поз. 2 Вставка редуцирующая Кол. 1	Поз. 3 Вставка Кол. 1	Поз. 4 Вставка Кол. 1	Поз. 6 Втулка Кол. 1	Поз. 7 Плитка Кол. 1
Обозначение деталей						
1104-0247	1104-0247/001	1104-0247/002		—	1104-0247/006	1104-0247/007
1104-0248		1104-0248/002				
1104-0249		1104-0249/002				
1104-0250		1104-0250/002				
1104-0251		1104-0251/002				
1104-0252		1104-0252/002				
1104-0253		1104-0253/002				
1104-0254		1104-0254/002				
1104-0255		1104-0255/002				
1104-0256		1104-0256/002				
1104-0262	1104-0262/001	1104-0262/002		—	1104-0262/006	1104-0262/007
1104-0263	1104-0263/002					
1104-0264	1104-0264/002					
1104-0265	1104-0263/001	1104-0265/002				
1104-0266		1104-0266/002				
1104-0267		1104-0267/002				
1104-0268		1104-0268/002				

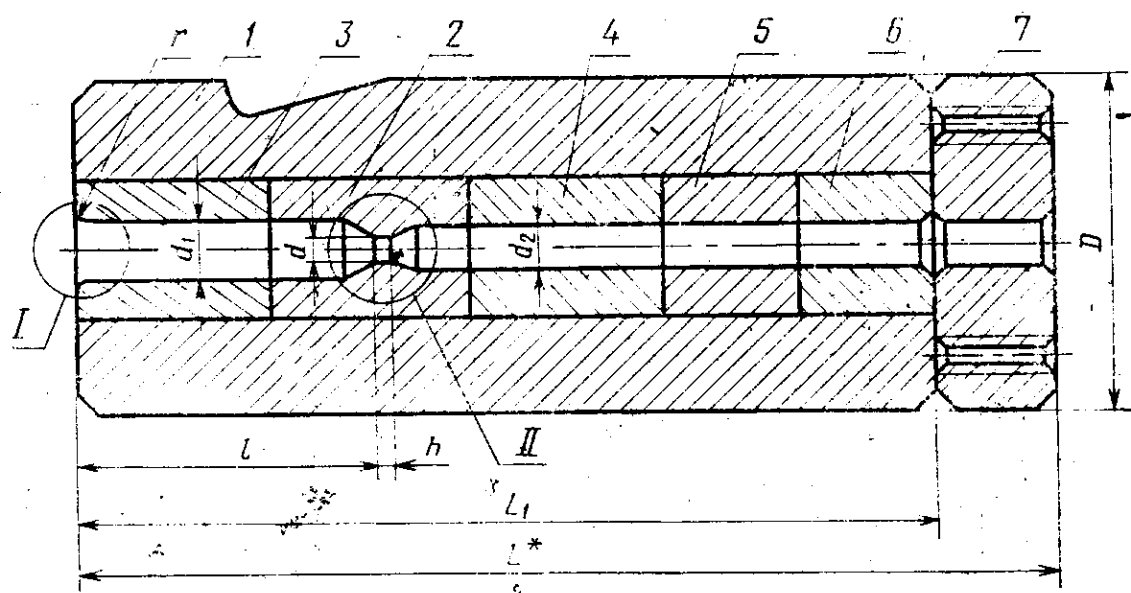
Обозначение матрицы	Поз. 1 Корпус Кол. 1	Поз. 2 Вставка редуцирующая Кол. 1	Поз. 3 Вставка Кол. 1	Поз. 4 Вставка Кол. 1	Поз. 6 Втулка Кол. 1	Поз. 7 Плитка Кол. 1	
Обозначение деталей							
1104-0269	1104-0263/001	1104-0269/002		1104-0263/004	1104-0263/006	1104-0262/007	
1104-0270		1104-0270/002					
1104-0271		1104-0271/002					
1104-0280	1104-0262/001	1104-0280/002		—	1104-0280/006		
1104-0281		1104-0281/002					
1104-0282		1104-0282/002					
1104-0283	1104-0263/001	1104-0283/002		1104-0281/004	1104-0281/006	1104-0280/007	
1104-0284		1104-0284/002					
1104-0285		1104-0285/002					
1104-0286		1104-0286/002					
1104-0287		1104-0287/002					
1104-0288		1104-0288/002					
1104-0289		1104-0289/002					
1104-0290		1104-0290/002					

Пример условного обозначения матрицы для высадки болтов номинальным диаметром резьбы М10 длиной 32 мм:

Матрица 1104-0174 ГОСТ 26398—84



Исполнение 4  
Остальное — см. черт. 1



\* Размер для справок

Черт. 4

Размеры в мм

Обозначение матрицы	Код ОКП	Применяемость	Изготавливаемые болты			D	L	L <sub>1</sub>	Поле допуска				h	r	Масса, кг, не более				
			Номинальный диаметр резьбы	Длина	Обозначение стандарта				d <sub>2</sub>	d <sub>1</sub>	d								
												f7				—	hJ	H7	H11
1104-0196			M10	80										4,973					
1104-0197				(85)						8,91	9,82	8,99	1,20,45	4,972					
1104-0198				90										5,003					
1104-0199				(95)										5,002					
1104-0210				90										5,138					
1104-0211				(95)				120						5,133					
1104-0212				100										5,136					
1104-0213				(105)										5,135					
1104-0214				110										5,134					
1104-0215			M12	(115)						10,74	11,85	10,83	1,50,65	5,132					
1104-0226				90										9,831					
1104-0227				(95)										9,830					
1104-0228				100				150						9,829					
1104-0229				(105)										9,828					
1104-0230				110										9,879					
1104-0231				(115)										9,878					
1104-0241			M14	90						12,56	13,65	12,66		10,239					

ГОСТ 7796—70,  
ГОСТ 7798—70,  
ГОСТ 7805—70,  
ГОСТ 7808—70

Размеры в мм

Обозначение матрицы	Код ОКП	Применяемость	Изготавливаемые болты		D	L	L <sub>1</sub>	d	d <sub>1</sub>	d <sub>2</sub>	l		h	r	Масса, кг, не более	
			Номинальный диаметр резьбы	Длина							Обозначение стандарта					
												Поле допуска				
												f7				h9
1104-0242			(95)								57,0			10,238		
1104-0243			100								62,0			10,237		
1104-0244			M14	(105)			12,56	13,65	12,66		67,0			10,235		
1104-0245				110							72,0			10,284		
1104-0246				(115)		200					77,0	1,5		10,283		
1104-0257				(95)		150					53,0		0,65	10,541		
1104-0258				100							58,0			10,539		
1104-0259			M16	(105)			14,56	15,85	14,66		63,0			10,625		
1104-0260				110							68,0			10,623		
1104-0261				(115)							73,0			10,621		
1104-0272				110		210	177	16,24	18,05	16,34	63,0	1,8		19,150		
1104-0273			M18	(115)							68,0					

ГОСТ 7796—70,  
ГОСТ 7798—70,  
ГОСТ 7805—70,  
ГОСТ 7808—70



Таблица 8

Обозначение матрицы	Поз. 1 Корпус Кол. 1	Поз. 2 Вставка редуцирующая Кол. 1	Поз. 3 Вставка Кол. 1	Поз. 4 Вставка Кол. 1	Поз. 5 Вставка Кол. 1	Поз. 6 Втулка Кол. 1	Поз. 7 Плунжа Кол. 1
Обозначение деталей							
1104-0196	1104-0185/001	1104-0196/002	1104-0196/003			1104-0192/006	1104-0185/007
1104-0197		1104-0197/002					
1104-0198		1104-0198/002	1104-0198/003			1104-0198/006	
1104-0199		1104-0199/002					
1104-0210	1104-0200/001	1104-0210/002					
1104-0211		1104-0211/002					
1104-0212		1104-0212/002	1104-0210/003			1104-0210/006	1104-0200/007
1104-0213		1104-0213/002					
1104-0214	1104-0216/001	1104-0214/002					
1104-0215		1104-0215/002					
1104-0226		1104-0226/002					
1104-0227		1104-0227/002	1104-0226/003			1104-0226/006	1104-0216/007
1104-0228		1104-0228/002					
1104-0229		1104-0229/002					
1104-0230		1104-0230/002	1104-0230/003			1104-0230/006	

Обозначение матрицы	Поз. 1 Корпус Кол. 1	Поз. 2 Вставка редуцирующая Кол. 1	Обозначение деталей				
			Поз. 3 Вставка Кол. 1	Поз. 4 Вставка Кол. 1	Поз. 5 Вставка Кол. 1	Поз. 6 Втулка Кол. 1	Поз. 7 Плитка Кол. 1
1104-0231	1104-0216/001	1104-0231/002	1104-0230/003			1104-0230/006	1104-0216/007
1104-0241		1104-0241/002					
1104-0242		1104-0242/002	1104-0241/003			1104-0241/006	
1104-0243		1104-0243/002					
1104-0244		1104-0244/002					1104-0232/007
1104-0245		1104-0245/002	1104-0245/003			1104-0245/006	
1104-0246	1104-0247/001	1104-0246/002					
1104-0257		1104-0257/002	1104-0257/003			1104-0257/006	
1104-0258		1104-0258/002					1104-0247/007
1104-0259		1104-0259/002	1104-0259/003			1104-0259/006	
1104-0260	1104-0263/001	1104-0260/002					
1104-0261		1104-0261/002					
1104-0272		1104-0272/002	1104-0272/003			1104-0263/006	1104-0262/007
1104-0273		1104-0273/002					

Обозначение матрицы	Поз. 1 Корпус Кол. 1	Поз. 2 Вставка редуцирующая Кол. 1	Поз. 3 Вставка Кол. 1	Поз. 4 Вставка Кол. 1	Поз. 5 Вставка Кол. 1	Поз. 6 Втулка Кол. 1	Поз. 7 Плитка Кол.
Обозначение деталей							
1104-0274	1104-0274/001	1104-0274/002	1104-0274/003	—	1104-0274/005	—	1104-0262/007
1104-0275		1104-0275/002					
1104-0276		1104-0276/002					
1104-0277		1104-0277/002					
1104-0278	1104-0291/001	1104-0278/002	1104-0291/003	1104-0291/004	—	1104-0291/006	1104-0280/007
1104-0279		1104-0279/002					
1104-0291		1104-0291/002					
1104-0292		1104-0292/002					
1104-0293	1104-0274/001	1104-0293/002	1104-0295/003	—	1104-0295/005	—	
1104-0294		1104-0294/002					
1104-0295		1104-0295/002					
1104-0296		1104-0296/002					
1104-0297		1104-0297/002					

Пример условного обозначения матрицы для высадки болтов номинальным диаметром резьбы М10 длиной 80 мм:

Матрица 1104-0196 ГОСТ 26398—84

8. Допуск радиального биения поверхностей  $\Gamma$  и  $E$  относительно поверхности  $\mathcal{K}$  — по 8-й степени точности ГОСТ 24643—81.

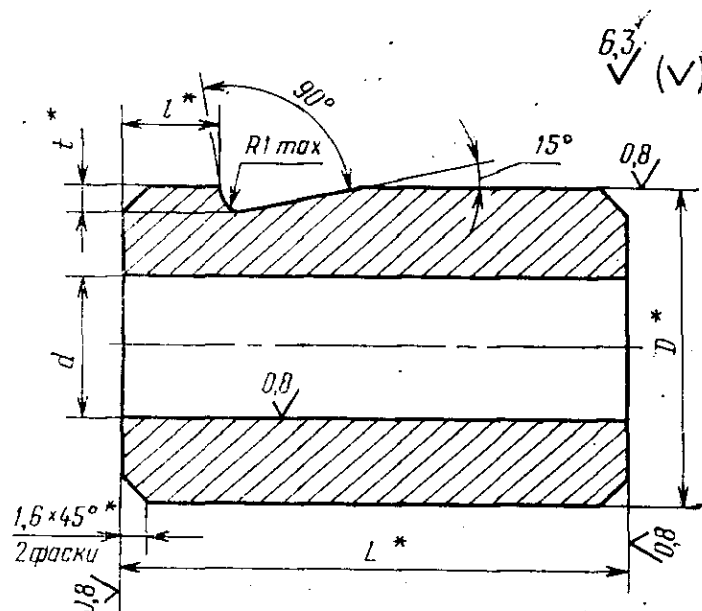
4. Технические требования — по ГОСТ 26405—84.

5. Конструкция и размеры корпусов должны соответствовать указанным:

исполнения 1 на черт. 5 и в табл. 9;

исполнения 2 на черт. 6 и в табл. 10.

#### Исполнение 1



\* Размеры после сборки

Черт. 5

Таблица 9

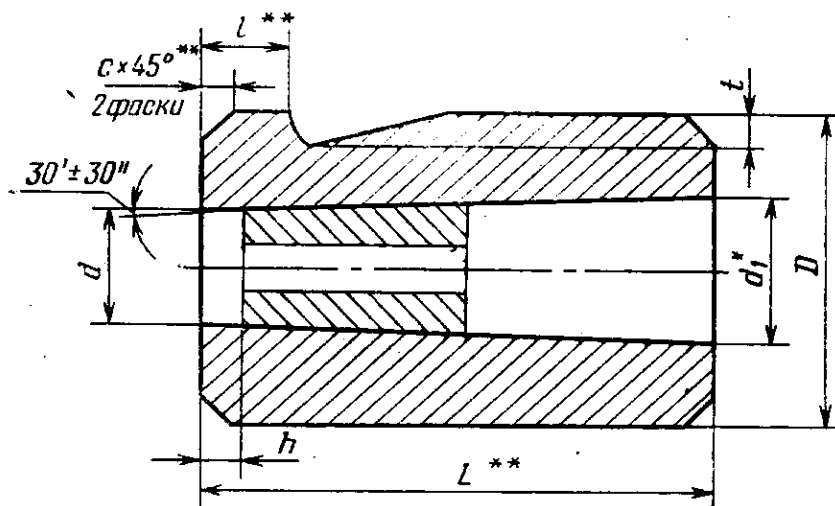
Размеры в мм

Обозначение корпуса	<i>D</i>	<i>L</i>	<i>d</i>	<i>l</i>	<i>t</i>	Масса, кг, не более
	Поле допуска					
	f7	19	H7			
1104-0101/001	32	35	14,43	18	3,5	0,18
1104-0107/001	50	65	21,40	16	5,0	0,93
1104-0119/001						0,83
1104-0142/001	60	85	27,35	14	6,3	1,67
1104-0154/001						1,52
1104-0163/001						95

Пример условного обозначения корпуса размерами  $d=14,43$  мм,  $L=35$  мм,  $D=32$  мм:

Корпус 1104-0101/001 ГОСТ 26398—84





\* Размер для справок  
\*\* Размеры после сборки

Черт. 6

Таблица 10

Размеры в мм

Обозначение корпуса	<i>D</i>	<i>L</i>	<i>d</i>	<i>d</i> <sub>1</sub>	<i>l</i>	<i>t</i>	<i>h</i>	<i>c</i>	Масса, кг, не более
	Поле допуска								
	f7	H9	H7						
1104-0174/001	60	95	26,14	27,80	14	6,3	10,23	1,6	1,90
1104-0185/001	70	120	25,70		25	8,0			12,86
1104-0200/001			32,65	34,75			2,84		
1104-0216/001	90	150	32,63	35,25	45	10,0	15,71	2,0	6,47
1104-0247/001			42,58	45,20					5,77
1104-0262/001	120	177	43,67	46,76	10,0	15,71	2,0	13,43	
1104-0263/001			42,64	45,73				13,63	
1104-0274/001			41,60	44,70				13,82	
1104-0291/001			42,31	45,40				13,69	

Пример условного обозначения корпуса размерами  $d=26,14$  мм,  $L=95$  мм,  $D=60$  мм:

Корпус 1104-0174/001 ГОСТ 26398—84



Размеры в мм

Обозначение вставки	D: (поле допуска h <sub>1</sub> )	L	Поле допуска			h	r	с	Обозначение вставок-заго- товок по ГОСТ 10284-84	Марка сплава по ГОСТ 3882-74	Масса, кг, не более	
			d	d <sub>1</sub>	d <sub>2</sub>							l
			Н7									Н11
1104-0101/002	14,50	35	3,46	3,92	,52	4,5	0,8	0,25	0,6	1010-0708	BK15	0,08
1104-0102/002						6,5						
1104-0103/002						9,5						
1104-0104/002						12,5						
1104-0105/002						14,5						
1104-0106/002						16,5						
1104-0107/002						4,5						
1104-0108/002						6,5						
1104-0109/002						9,5						
1104-0110/002						12,5						
1104-0111/002						14,5						
1104-0112/002						16,5						
1104-0113/002						19,5						
1104-0114/002						22,5						
1104-0115/002						24,5						
												0,06

## Размеры в мм

Обозначение вставки	D (поле допуска h7)	L	d			Поле допуска			l	h	r	c	Обозначение вставок-заго- товок по ГОСТ 10284—84	Марка сплава по ГОСТ 3882—74	Масса, кг, не более
			d	d <sub>1</sub>	d <sub>2</sub>	Н7									
1104-0116/002	14,50	35	3,46	3,92	3,52	13,5	0,8	0,25	—	1010-0708	BK15	0,07			
1104-0117/002						18,5									
1104-0118/002						23,5									
1104-0119/002						2,5									
1104-0120/002	21,50	39	4,39	4,82	4,45	4,5	0,25	—	—	1010-0713	BK15	0,17			
1104-0121/002						7,5									
1104-0122/002						10,5									
1104-0123/002						12,5									
1104-0124/002						17,5									
1104-0125/002						20,5									
1104-0126/002						22,5									
1104-0127/002						27,5									
1104-0128/002						32,5									
1104-0129/002						11,5									
1104-0130/002						16,5							0,6	0,19	

## Размеры в мм

Обозначение вставки	D (поле допуска h7)	L	d			d <sub>1</sub>	d <sub>2</sub>	l			h	r	c	Обозначение вставок-заго- товок по ГОСТ 10284—84	Марка сплава по ГОСТ 3882—74	Масса, кг, не более	
			d	Поле допуска				l									
				H7					H11								
1104-0131/002	21,50	39	5,25	5,82	5,32	0,8	0,30	—	1010-0717	BK15	0,17	0,18	0,16				
1104-0132/002																	5,0
1104-0133/002																	8,0
1104-0134/002																	10,0
1104-0135/002																	12,0
1104-0136/002																	15,0
1104-0136/002																	18,0
1104-0137/002																	20,0
1104-0138/002																	25,0
1104-0139/002																	30,0
1104-0140/002																	9,0
1104-0141/002																	14,0
1104-0142/002																	5,0
1104-0143/002																	8,0
1104-0144/002																	10,0
1104-0145/002	12,0																

## Размеры в мм

Обозначение вставки	D (поле допуска h7)	L	d			Поле допуска	t	h	r	c	Обозначение вставок-заготовок по ГОСТ 10284-84	Марка сплава по ГОСТ 3882-74	Масса, кг, не более		
			d	d <sub>1</sub>	d <sub>2</sub>										
														Н7	
							Н11								
1104-0146/002	21,5	39	5,25	5,82	5,32	15,0	0,8	0,30			1010-0717	BK15	0,16		
1104-0147/002						18,0									
1104-0148/002						20,0									
1104-0149/002						25,0									
1104-0150/002						30,0									
1104-0151/002						6,0									
1104-0152/002						11,0									
1104-0153/002	16,0											0,17			
1104-0154/002	5,5														
1104-0155/002	10,5														
1104-0156/002	13,5														
1104-0157/002	15,5														
1104-0158/002	20,5														
1104-0159/002	25,5														
1104-0160/002	30,5	27,5											0,26		
1104-0157/002	7,08													7,82	7,15
1104-0158/002															
1104-0159/002															
1104-0159/002															
1104-0159/002															
1104-0160/002															

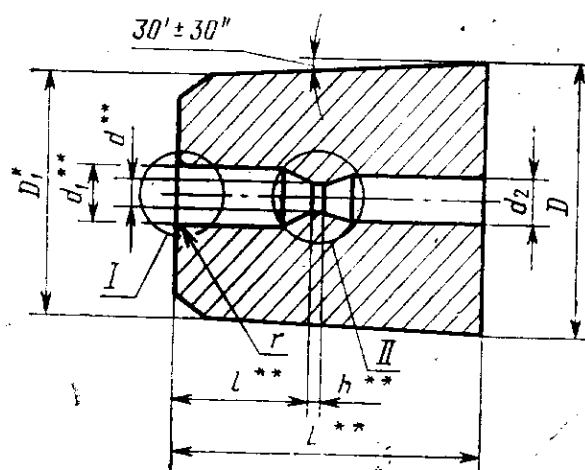
Размеры в мм

Обозначение вставки	D (поле допуска h7)	L	d			d <sub>2</sub>		l	h	r	c	Обозначение вставок-заго- товок по ГОСТ 10284—84	Марка сплава по ГОСТ 3882—74	Масса, кг, не более
			d	d <sub>1</sub>	d <sub>2</sub>	Поле допуска								
1104-0161/002	27,5	39	7,08	7,82	7,15	6,5	1,2	0,45	—	1010-0722	BK20	0,25		
1104-0162/002						11,5								
1104-0163/002						5,5								
1104-0164/002						10,5								
1104-0165/002						13,5								
1104-0166/002						15,5								
1104-0167/002						20,5								
1104-0168/002						25,5								
1104-0169/002						30,5								
1104-0170/002						6,5								
1104-0171/002	11,5	—	0,28											
1104-0172/002	6,5													
1104-0173/002	11,5													

Пример условного обозначения редуцирующей вставки размерами  $D=14,5$  мм,  $d=3,46$  мм,  $l=4,5$  мм:

Вставка 1104-0101/002 ГОСТ 26398—84

Исполнение 2  
Остальное — см. черт. 7



- Размер для справок
- \*\* Размеры после сборки

Черт. 8





## 06

Обозначение вставки	D (поле допуска h7)	D <sub>1</sub>	L	d			d <sub>1</sub>	d <sub>s</sub>	t	h	r	Обозначение вставок-заго- товок по ГОСТ 10284-84	Марка сплава по ГОСТ 3882-74	Масса, кг, не более
				d	Поле допуска									
					H7									
					H11									
1104-0189/002	26,93	25,90		8,91	9,82	8,99	16,0	1,2	0,45	1010-0724	BK20	0,35		
1104-0190/002							21,0							
1104-0191/002							26,0							
1104-0192/002							31,0							
1104-0193/002							36,0							
1104-0194/002	41,0	0,34												
1104-0195/002	46,0													
1104-0196/002	22,0		0,38											
1104-0197/002	27,0													
1104-0198/002	22,0													
1104-0199/002	27,0	0,39												
1104-0200/002	6,5			1010-0728	0,58									
1104-0201/002	11,5													
1104-0202/002	16,5													
1104-0203/002	21,5													

## Размеры в мм

Обозначение вставки	D (поле допуска h7)	D <sub>1</sub>	L	d			Поле допуска		h	r	Обозначение вставок-заго- товок по ГОСТ 10284-84	Марка сплава по ГОСТ 3882-74	Масса, кг, не более	
				d	d <sub>1</sub>	d <sub>2</sub>	Н7							
							Н11							
1104-0204/002	33,93	32,90	59	10,74	11,85	10,83	26,5	1,5	0,65	1010-0728	BK20	0,57		
1104-0205/002							31,5							
1104-0206/002							36,5							
1104-0207/002							41,5							
1104-0208/002							46,5							
1104-0209/002	51,5	34,62					33,58		33,91			32,88	0,65	0,58
1104-0210/002	17,5													
1104-0211/002	22,5													
1104-0212/002	27,5													
1104-0213/002	32,5													
1104-0214/002	37,5													
1104-0215/002	42,5													
1104-0216/002	6,5													
1104-0217/002	11,5													
1104-0218/002	16,5													

## Размеры в мм

Обозначение вставок	D (поле допуска h7)	D <sub>1</sub>	L	Поле допуска			h	r	Обозначение вставок-заго- товок по ГОСТ 10284-84	Марка сплава по ГОСТ 3882-74	Масса, кг, не более								
				d	d <sub>1</sub>	d <sub>2</sub>													
												H7		H11					
1104-0219/002	33,91	32,88	59	10,74	11,85	10,83	21,5	1,5	0,65	1010-0728	BK20	0,58							
1104-0220/002							26,5												
1104-0221/002							31,5												
1104-0222/002							36,5												
1104-0223/002	41,5	—					—		—			—	—	—	—	—	—		
1104-0224/002	46,5																		
1104-0225/002	51,5																		
1104-0226/002	7,5																		
1104-0227/002	34,77	33,73					12,5	17,5	22,5	17,5	22,5	0,65	1010-0732	BK20	0,67				
1104-0228/002	34,94	33,91					—	—	—	—	—					—	—	—	—
1104-0229/002																			
1104-0230/002																			
1104-0231/002																			
1104-0232/002	33,91	32,88		12,56	13,65	12,66	7,0	0,65	1010-0732	BK20	0,56								
1104-0233/002							12,0												

## Размеры в мм

Обозначение вставки	D (поле допуска h7)	D <sub>1</sub>	L	d			d <sub>1</sub>	d <sub>2</sub>	l	h	r	Обозначение вставок-заго- товок по ГОСТ 10284-84	Марка сплава по ГОСТ 3882-74	Масса, кг, не более	
				d	Поле допуска										
					H7										H11
1104-0234/002	33,91	32,88	59	12,56	13,65	12,66			17,0	1,5	0,65	1010-0732	BK20	0,55	
1104-0235/002									22,0						
1104-0236/002									27,0						
1104-0237/002									32,0						
1104-0238/002									37,0						
1104-0239/002									42,0						
1104-0240/002									47,0						
1104-0241/002	3,0	34,77		33,73					3,0		—	0,63			
1104-0242/002	8,0														
1104-0243/002	13,0														
1104-0244/002	18,0	34,94		33,91					18,0		0,64				
1104-0245/002	13,0														
1104-0246/002	18,0														
1104-0247/002	43,91	42,88		14,56	15,85	14,66			3,0		0,65	0,65	1010-0735	BK25	1,00
1104-0248/002									8,0						

## Размеры в мм

Обозначение вставки	D (поле допуска h7)	D <sub>1</sub>	L	Поле допуска			h	r	Обозначение вставок-заго- товок по ГОСТ 10284-84	Марка сплава по ГОСТ 3882-74	Масса, кг, не более		
				d	d <sub>1</sub>	d <sub>2</sub>							
												H7	H11
1104-0249/002	43,91	42,88	59	14,56	15,85	14,66	13,0	0,65	1010-0735	BK25	0,99		
1104-0250/002							18,0						
1104-0251/002							23,0						
1104-0252/002							28,0						
1104-0253/002							33,0						
1104-0254/002							38,0						
1104-0255/002	44,76	43,73		14,56	15,85	14,66	43,0	1,5			0,98		
1104-0256/002							47,0						
1104-0257/002							4,0						
1104-0258/002	44,94	43,91		14,56	15,85	14,66	9,0	—			1,09		
1104-0259/002							4,0						
1104-0260/002							9,0						
1104-0261/002	45,00	43,97		16,24	18,05	16,34	14,0	1,8			0,65	1010-0737	1,07
1104-0262/002							8,0						
1104-0263/002							13,0						
	43,97	42,94								0,95			

## Размеры в мм

Обозначение вставки	D (поле допуска H7)	D <sub>1</sub>	L	d			H7	H11	h	r	Обозначение вставок-заго- товок по ГОСТ 10284--84	Марка сплава по ГОСТ 3882--74	Масса, кг, не более
				d	d <sub>1</sub>	d <sub>2</sub>							
1104-0264/002	43,97	42,94	59	16,24	18,05	16,34	18,0	1,8	0,65	1010-0737	BK25	0,95	
1104-0265/002							23,0						
1104-0266/002							28,0						
1104-0267/002							33,0						
1104-0268/002	38,0												
1104-0269/002	43,0												
1104-0270/002	48,0												
1104-0271/002	53,0												
1104-0272/002	4,0												
1104-0273/002	9,0												
1104-0274/002	14,0												
1104-0275/002	19,0												
1104-0276/002	24,0												
1104-0277/002	34,0												
1104-0278/002	44,0												
	45,00	43,97										1,67	
	43,97	42,94											0,95
													0,93





Размеры в мм

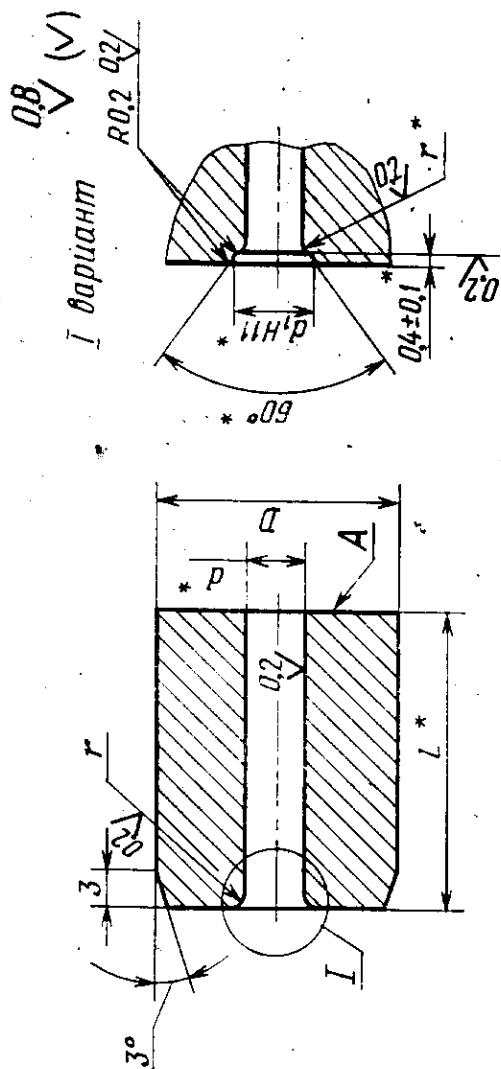
Обозначение вставки	D (поле допуска h7)	D <sub>1</sub>	L	d			Поле допуска		h	r	Обозначение вставок-заго- товок по ГОСТ 10284—84	Марка сплава по ГОСТ 3882—74	Масса, кг, не более	
				d	d <sub>1</sub>	d <sub>2</sub>	H7							H11
1104-0292/002	44,32	43,28	59	18,24	20,05	18,34	25,0	2,0	—	1010-0741	BK25	0,94		
1104-0293/002		30,0												
1104-0294/002		40,0												
1104-0295/002	43,97	42,94					30,0					0,89		
1104-0296/002							40,0							
1104-0297/002							44,0							

Пример условного обозначения редуцирующей вставки размерами  $D=27,37$  мм  $d=8,91$  мм,  $l=3,0$  мм:

Вставка 1104-0174/002 ГОСТ 26398—84

6.1. Допуск торцового биения поверхностей А и Б относительно оси отверстия диаметром  $d$  — по 8-й степени точности ГОСТ 24643—81.

7. Конструкция и размеры вставок должны соответствовать указанным: исполнения 1 на черт. 9 и в табл. 13; исполнения 2 на черт. 10 и в табл. 14.



$d_1 = 0,98 S$ , где  $S$  — размер под ключ головки болта

\* Размеры после сборки

Черт. 9

Таблица 1

Размеры в мм

Обозначение вставки	$d$		$L$	$r$	Обозначение вставок-заготовок по ГОСТ 10284—84	Марка сплава по ГОСТ 3882—74	Масса, кг, не более
	Поле допуска						
	H7	h7					
1104-0116/003	3,92	14,50	16	0,25	1010-0708	BK15	0,03
1104-0129/003	4,82	21,50	26		1010-0713		0,11

Размеры в мм

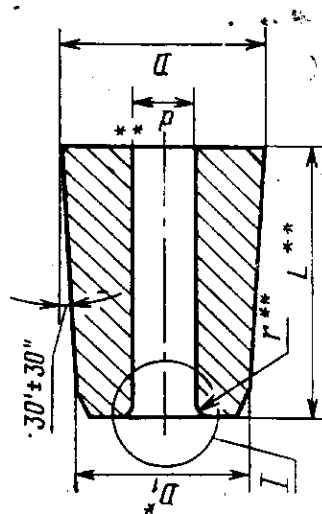
Обозначение вставки	<i>d</i>		<i>L</i>	<i>r</i>	Обозначение вставок-заго- товок по ГОСТ 10284—84	Марка сплава по ГОСТ 3882—74	Масса, кг, не более
	Поле допуска						
	H7	h7					
1104-0140/003	5,82	21,50	26	0,30	1010-0717	BK15	0,11
1104-0151/003			29				0,25
1104-0161/003	7,82	27,50	39	0,45	1010-0723	BK20	0,20
1104-0172/003							

Пример условного обозначения вставки размерами  $D=14,50$  мм,  $d=3,92$  мм,  
 $L=16$  мм:

Вставка 1104-0116/003 ГОСТ 26398-84

### Исполнение 2

Остальное — см. черт. 9



\* Размеры для справок  
 \*\* Размеры после сборки

Черт. 10

Размеры в мм

Обозначение вставки	d		D		D <sub>1</sub>	L	r	Обозначение вставок-загото- вок по ГОСТ 10284—84	Марка сплава по ГОСТ 3882—74	Масса, кг, не более
	Н7	Поле допуска	h7	h7						
1104-0196/003	9,82		26,41		25,90	29	0,45	1010-0727	BK20	0,16
1104-0198/003			26,58		32,90	39				0,22
1104-0210/003	11,85		33,58			49		1010-0731		0,37
1104-0226/003			33,73			59	0,65			0,47
1104-0230/003	13,65		33,91		32,88	49				0,57
1104-0241/003			33,73			59		1010-0733		0,44
1104-0245/003	15,85		33,91						BK25	0,54
1104-0257/003			43,73		42,88	49	0,65	1010-0737		0,80
1104-0259/003	18,05		43,91			59				0,98
1104-0272/003			43,97		42,94					0,93
1104-0274/003	20,05		42,94		41,90			1010-0741		0,82
1104-0291/003			43,28		42,61	33	1,00			0,55
1104-0295/003			42,94		41,90	59		1010-0743		0,77

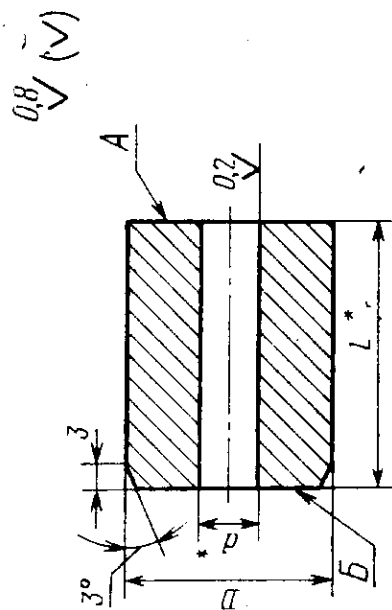
Пример условного обозначения вставки размерами  $D=26,41$  мм,  $d=9,82$  мм,  
 $L=29$  мм:

Вставка 1104-0196/003 ГОСТ 26398—84

7.1. Допуск торцового биения поверхности  $A$  относительно оси отверстия диаметром  $d$ —по 8-й степени точности ГОСТ 24643—81.

8. Конструкция и размеры вставок должны соответствовать указанным: исполнения 1 на черт. 11 и в табл. 15; исполнения 2 на черт. 12 и в табл. 16.

Исполнение 1



\* Размеры после сборки

Черт. 11

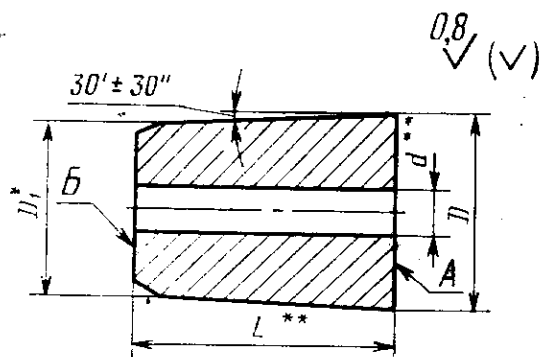
Размеры в мм

Таблица 15

Обозначение вставки	<i>d</i>		<i>D</i>		<i>L</i>	Обозначение вставок-заго- товок по ГОСТ 10284—84	Марка сплава по ГОСТ 3882—74	Масса, кг, не более
	Поле допуска							
	H7			h7				
1104-0113/004	3,52		14,50		16	1010-0708	BK15	0,03
1104-0147/004	5,32		21,50		19	1010-0717		0,08
1104-0157/004	7,15		27,50			1010-0722	BK20	0,14

Пример условного обозначения вставки размерами  $D=14,50$  мм,  $d=3,52$  мм,  $L=16$  мм:

Вставка 1104-0113/004 ГОСТ 26398—84



\* Размер для справок  
\*\* Размеры после сборки

Черт. 12

Таблица 16

Размеры в мм

Обозначение вставки	<i>d</i>	<i>D</i>	<i>D</i> <sub>1</sub>	<i>L</i>	Обозначение вставок-заго- товок по ГОСТ 10284—84	Марка сп- лава по ГОСТ 3882—74	Масса, кг, не более
	Поле допуска						
	H7	h7					
1104-0181/004	8,99	27,70	27,37	19	1010-0724	BK20	0,14
1104-0192/004		27,44	26,93	29	1010-0728		0,29
1104-0204/004	10,83	34,44	33,93				0,32
1104-0220/004	10,83	34,42	33,91				1010-0732
1104-0234/004	12,66			1010-0735	0,31		
1104-0250/004	14,66	44,59	43,91	39	1010-0737	BK25	0,72
1104-0263/004	16,34	45,00	43,97	59	1010-0741		1,08
1104-0281/004	18,34		44,32	39	1010-0741		1,04
1104-0291/004							

Пример условного обозначения вставки размерами  $D=27,70$  мм,  $d=8,99$  мм,  $L=19$  мм:

Вставка 1104-0181/004 ГОСТ 26398—84

8.1. Допуск торцового биения поверхностей *A* и *B* относительно оси отверстия диаметром  $d$  — по 8-й степени точности ГОСТ 24643—81.

исполнения 1 на черт. 13 и в табл. 17;  
исполнения 2 на черт. 14 и в табл. 18.

Technical drawing of a mechanical part, likely a bush or sleeve, showing dimensions and tolerances. The part is a hollow cylinder with a central hole. Dimensions include: outer diameter 26 mm, inner diameter 14 mm, total length 26 mm, and a central hole length of 14 mm. Tolerances are indicated by arrows and values: 0.08 mm for the outer diameter, 0.02 mm for the inner diameter, and 0.05 mm for the length. A 3-degree chamfer is shown on the outer edge. A section line A-A is indicated.

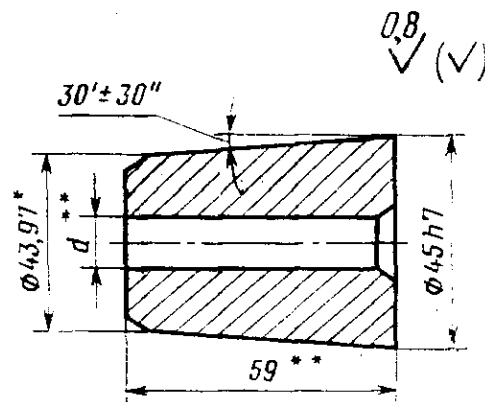
Черт. 13

Размеры в мм

Обозначение вставки	<i>d</i> (поле допуска Н7)	Обозначение вставок-заготовок по ГОСТ 10284-84	Марка сплава по ГОСТ 3882-74	Масса, кг, не более
1104-0125/005	4,45	1010-0713	BK15	0,13
1104-0136/005	5,32	1010-0717		

Пример условного обозначения вставки размером  $d=4,45$  мм:

Вставка 1104-0125/005 ГОСТ 26398—84



\* Размер для справок  
 \*\* Размеры после сборки

Черт. 14

Таблица 18

Размеры в мм

Обозначение вставки	$d$ (поле допуска Н7)	Обозначение вставок-заготовок по ГОСТ 10284-74	Марка сплава по ГОСТ 3882-74	Масса, кг, не более
1104-0274/005	16,34	1010-0737	ВК25	1,08
1104-0295/005	18,34	1010-0741	-	1,04

Пример условного обозначения вставки размером  $d=16,34$  мм:

*Вставка 1104-0274/005 ГОСТ 26398—84*

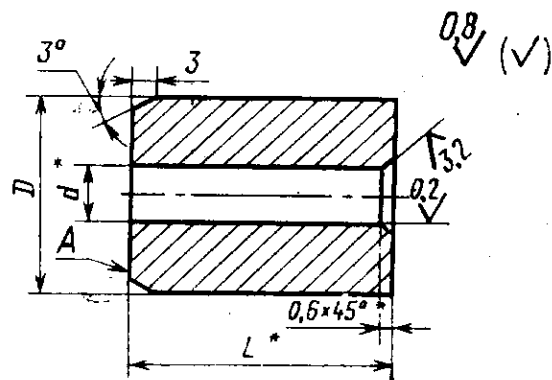
9.1. Допуск торцового биения поверхности А относительно оси отверстия диаметром  $d$  — по 8-й степени точности ГОСТ 24643—81.

10. Конструкция и размеры втулок должны соответствовать указанным:

исполнения 1 на черт. 15 и в табл. 19;

исполнения 2 на черт. 16 и в табл. 20.





\* Размеры после сборки

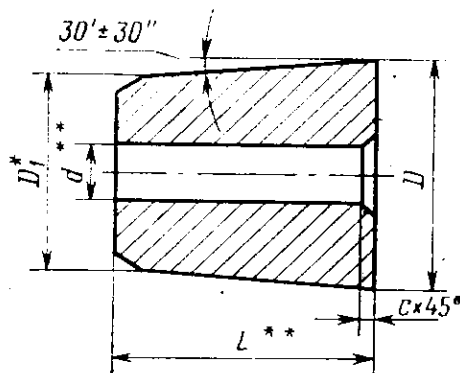
Черт. 15

Таблица 19

Размеры в мм

Обозначение штулки	<i>d</i>	<i>D</i>	<i>L</i>	Масса, кг, не более
	Поле допуска			
	H7	h7		
1104-0107/006	3,52	14,50	30	0,04
1104-0113/006			14	0,02
1104-0119/006	4,45	21,50	26	0,07
1104-0131/006	5,32		46	1,20
1104-0142/006			27	0,07
1104-0147/006			17	0,05
1104-0151/006			46	0,20
1104-0154/006	7,15	27,50	27	0,12
1104-0157/006			17	0,08
1104-0161/006			56	0,24
1104-0163/006			37	0,16
1104-0166/006				

Исполнение 2  
Остальное — см. черт. 15



\* Размер для справок  
\*\* Размеры после сборки

Черт. 16

Таблица 20

Размеры в мм

Обозначение втулки	<i>d</i>	<i>D</i>	<i>D</i> <sub>1</sub>	<i>L</i>	<i>c</i>	Масса, кг, не более	
	Поле допуска						
	H7	h7					
1104-0174/006	8,99	28,00	27,37	36	1,0	0,15	
1104-0181/006			27,70	17		0,07	
1104-0185/006			26,93	61		0,24	
1104-0192/006			27,44	32		0,13	
1104-0198/006			27,62	22		0,09	
1104-0200/006	10,83	35,00	33,93	61		0,39	
1104-0204/006			34,44	32		0,21	
1104-0210/006			34,62	22		0,15	
1104-0216/006			33,91	91		0,60	
1104-0220/006	10,83	35,50	34,42	62		0,42	
1104-0226/006			34,77	42		0,29	
1104-0230/006			34,94	32		0,23	
1104-0232/006			33,91	91		0,58	
1104-0234/006	12,66		34,42	62		0,41	
1104-0241/006			34,77	42		0,28	
1104-0245/006			34,94	32		0,22	

## Размеры в мм

Обозначение втулки	<i>d</i>	<i>D</i>	<i>D</i> <sub>1</sub>	<i>L</i>	<i>c</i>	Масса, кг, не более
	Поле допуска					
	H7	h7				
1104-0247/006	14,66	45,50	43,91	91	1,0	0,99
1104-0250/006			44,59	52		0,69
1104-0257/006			44,76	42		0,48
1104-0259/006			44,94	32		0,37
1104-0262/006	16,34	47,06	45,00	118	1,6	1,42
1104-0263/006		46,03		59		0,67
1104-0280/006	18,34	47,06		118		1,37
1104-0281/006		46,03		59		0,65
1104-0291/006		45,70		40		0,43

Пример условного обозначения втулки размерами  $d=8,99$  мм,  $L=36$  мм:

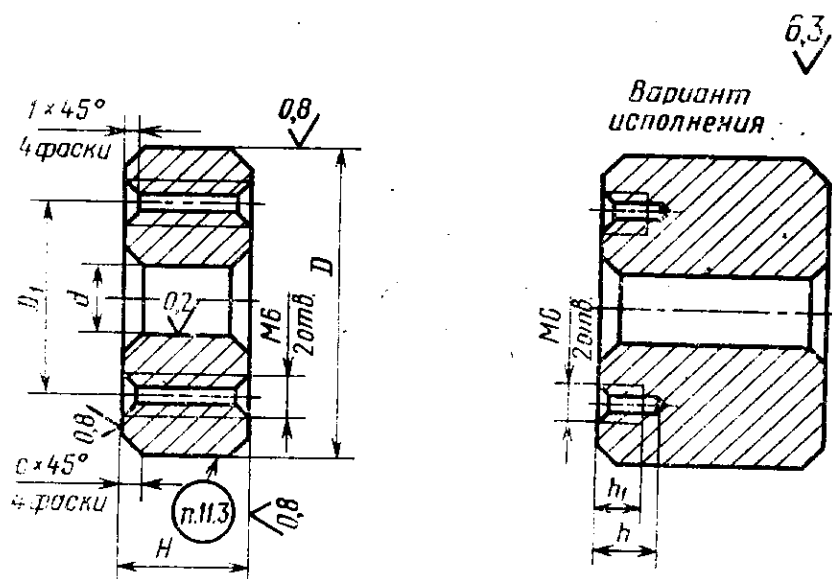
Втулка 1104-0174/006 ГОСТ 26398—84

10.1. Материал — Х12Ф1 по ГОСТ 5950—73.

10.2. Твердость — HRC<sub>3</sub> 59...62.

10.3. Допуск торцового биения поверхности  $A$  относительно оси отверстия диаметром  $d$  — по 8-й степени точности ГОСТ 24643—81.

11. Конструкция и размеры плиток должны соответствовать указанным на черт. 17 и в табл. 21.



Черт. 17

## Размеры в мм

Обозначение плитки	<i>d</i>	<i>D</i>	<i>H</i>	<i>D</i> <sub>1</sub>	<i>h</i>	<i>h</i> <sub>1</sub>	<i>c</i>	Масса, кг, не более
	Поле допуска							
	H7	e7	h6					
1104-0101/007	3,46	32	15	20	—	—	2,0	0,09
1104-0107/007								
1104-0108/007	4,39	50		32	—	—	2,0	0,22
1104-0131/007	5,25							
1104-0142/007		60	30	9,5	6	3,2	0,32	
1104-0154/007	7,08							
1104-0163/007	8,91	70	40	40	15,0	9	0,64	
1104-0174/007								
1104-0185/007		90	50	63			1,17	
1104-0200/007	10,74							
1104-0216/007		120	33	9,5	6		1,16	
1104-0232/007	12,56							
1104-0247/007	14,56						1,94	
1104-0262/007	16,24						2,41	
1104-0280/007	18,24						2,40	
							2,85	
							2,83	

Пример условного обозначения плитки размерами  $d=3,46$  мм,  $D=32$  мм,  $H=15$  мм:

*Плитка 1104-0101/007 ГОСТ 26398—84*

11.1. Материал — сталь У8А по ГОСТ 1435—74.

11.2. Твердость — HRC<sub>9</sub> 59...60.

11.3. Маркировать обозначение плитки.

Дата введения 01.01.91

Чертеж 1. Главный вид. Заменить обозначение поверхности:  $r$  на  $\Gamma$ ;  
заменить обозначения:  $d_3$  Н11 на  $d_w$ ;  $0,4 \pm 0,1$  на  $h_w$ .

Чертежи 1, 7. Подрисуючную подпись изложить в новой редакции: « $d_w$ ;  
 $h_w$  — размеры по ГОСТ 7796—70, ГОСТ 7798—70, ГОСТ 7805—70, ГОСТ 7808—70».

Таблица 6. Обозначение корпуса 1104-0200/001 проставить для матриц от 1104-0200 до 1104-0209.

Чертежи 7, 11. Заменить обозначение:  $L^*$  на  $L$ .

Чертеж 7. Заменить обозначения:  $d_3$  Н11\* на  $d_w^*$ ;  $0,4 \pm 0,1^*$  на  $h_w^*$ .

Таблица 11. Графа  $L$ . Для вставок 1104-0116/002 — 1104-0118/002; 1104-0129/002; 1104-0130/002; 1104-0140/002; 1104-0141/002; 1104-0151/002 — 1104-0153/002; 1104-0161/002; 1104-0162/002; 1104-0170/002 — 1104-0173/002 размер  $L$  проставить с допуском — 0,025; для вставок 1104-0101/002 — 1104-0115/002; 1104-0119/002 — 1104-0128/002; 1104-0131/002 — 1104-0139/002; 1104-0142/002 — 1104-0150/002; 1104-0154/002 — 1104-0160/002; 1104-0163/002 — 1104-0169/002 размер  $L$  — после сборки.

Чертежи 8, 12. Заменить обозначение:  $L^{**}$  на  $L$ .

Таблица 12. Заменить размеры  $D$  на  $D_1$  для вставки 1104-0185/002—27,37 на 26,93; 26,34 на 25,90;

(Продолжение см. с. 96)

1104-0227/002 — 1104-0231/002, 1104-0212/002 — 1104-0213/002, 1104-0214/002 — 1104-0297/002 размер  $L$  проставить с допуском — 0,003; для вставок 1104-0174/002 — 1104-0195/002; 1104-0200/002 — 1104-0209/002; 1104-0216/002 — 1104-0225/002; 1104-0232-002 — 1104-0240/002; 1104-0247/002 — 1104-0256/002; 1104-0262/002 — 1104-0271/002; 1104-0280/002 — 1104-0290/002 размер  $L$  — после сборки.

Чертеж 9. На поверхности вставки, указанной под углом  $60^\circ$ , проставить обозначение шероховатости поверхности:  $Ra\ 0,2$ ;

заменить обозначения:  $d_1H11^*$  на  $d_w^*$ ;  $0,4 \pm 0,1^*$  на  $h_w^*$ ; подрисуночную подпись изложить в новой редакции: « $d_w$ ;  $h_w$  — размеры по ГОСТ 7796—70, ГОСТ 7798—70, ГОСТ 7805—70, ГОСТ 7808—70».

Таблицы 15, 16. Наименование графы  $L$  дополнить словами: «(поле допуска  $h7$ )».

Чертежи 12—14. Сноска. Заменить слово: «\*\*Размеры» на «\*\*Размер».

Чертеж 13. Заменить размер:  $26^*$  на  $26_{-0,021}$ .

Чертеж 14. Заменить размер:  $59^{**}$  на  $59_{-0,03}$ .

Таблица 18. Заменить ссылку: ГОСТ 10284—74 на ГОСТ 10284—84.

Пункт 10.2. Заменить значение твердости:  $HRC_3\ 59 \dots 62$  на  $61 \dots 63\ HRC_3$ .

Пункт 11.2. Заменить значение твердости:  $HRC_3\ 59 \dots 60$  на  $59 \dots 62\ HRC_3$ .

(ИУС № 4 1990 г.)