

**МЕХАНИЗМЫ КРЮЧКОВЫЕ ДЛЯ ПОДАЧИ ЛЕНТЫ  
ШИРИНОЙ до 200 мм**

**Основные и присоединительные размеры**

Hook mechanisms for strip feeding, maximum width 200 mm.  
Basic and coupling dimensions

**ГОСТ  
26390—84**

ОКП 39 6190

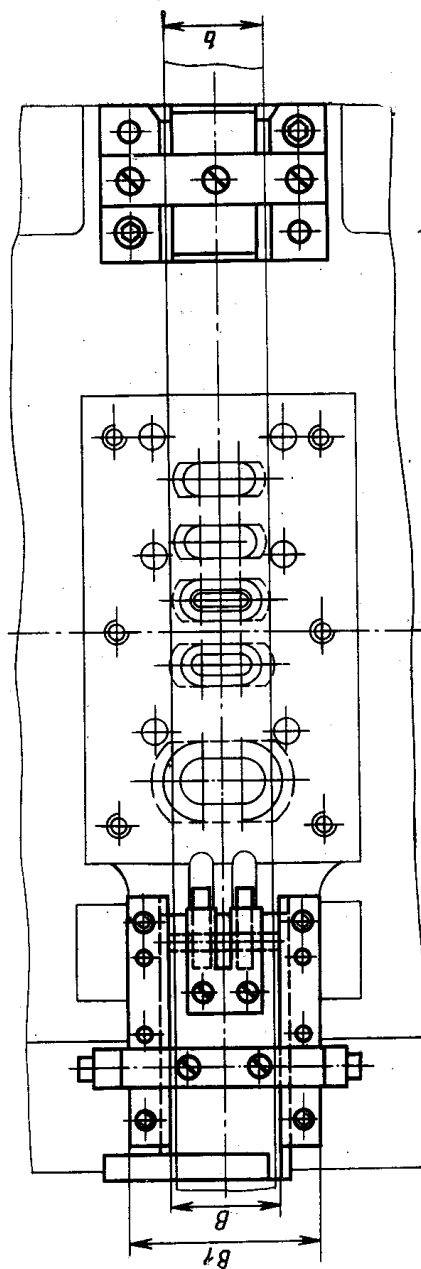
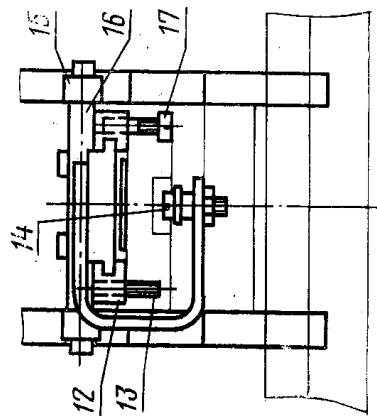
Постановлением Государственного комитета СССР по стандартам от 20 декабря 1984 г. № 4845 срок введения установлен

с 01.01.86

**Несоблюдение стандарта преследуется по закону**

1. Основные и присоединительные размеры крючковых механизмов должны соответствовать указанным на чертежах 1, 2, 3, 4 и в таблице.

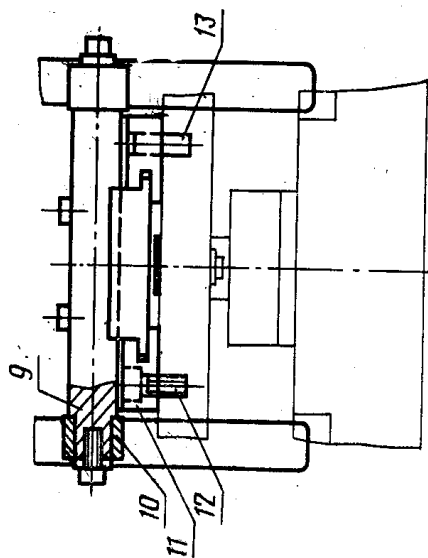
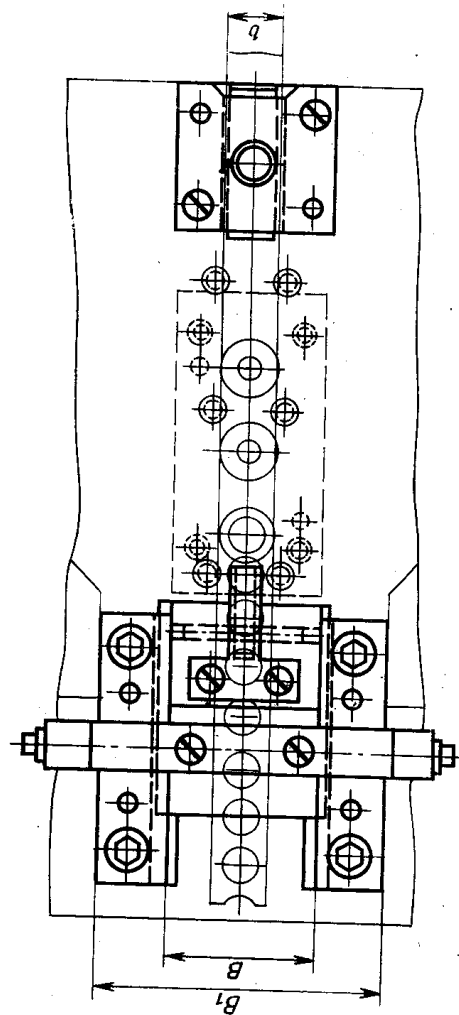
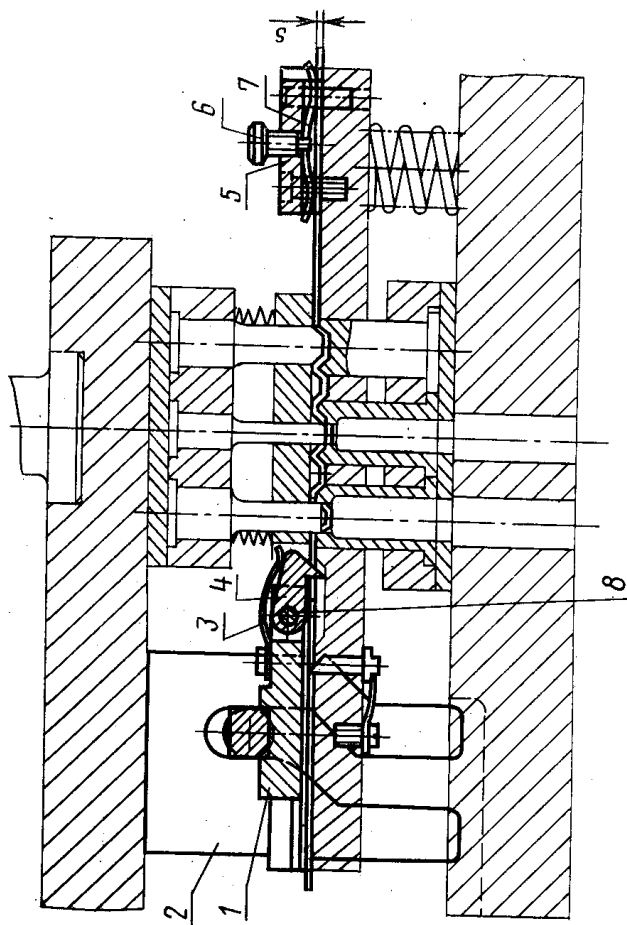
### Тип 1 (клин одностороннего действия)



1—ползушка; 2—клин; 3—пружина;  
4—крючок; 5—винт; 6—планка; 7—пружина;  
8—кронштейн; 9—винт; 10—пружина  
по ГОСТ 18794-80; 11—ось; 12—направ-  
ляющая планка; 13—штифт по ГОСТ  
3128-70; 14—винт; 15—ролик; 16—ось;  
17—винт по ГОСТ 11738-84

Церт. 1

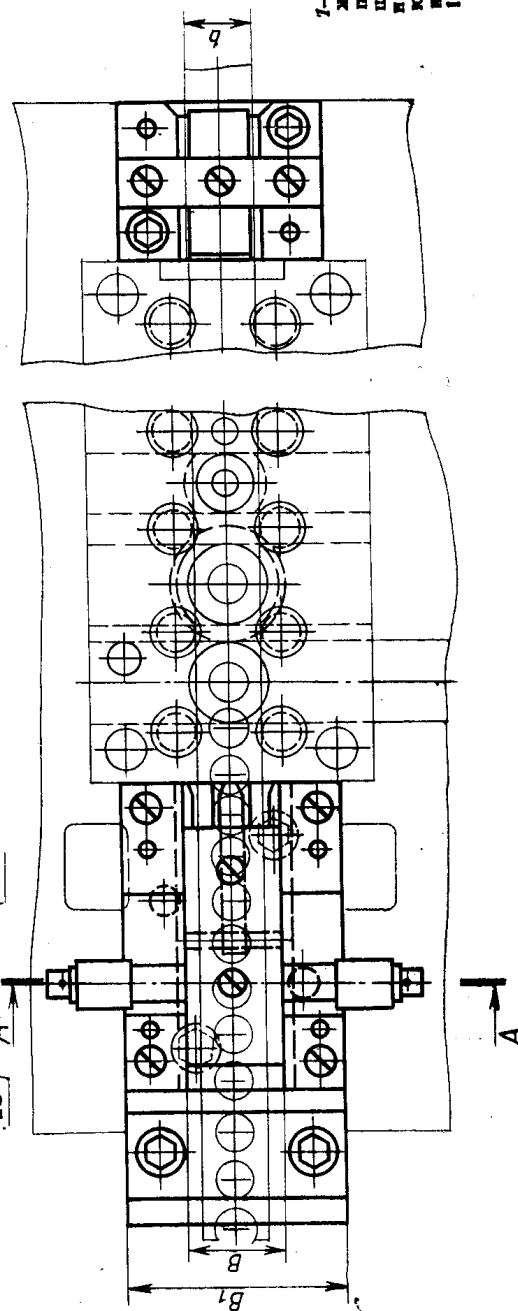
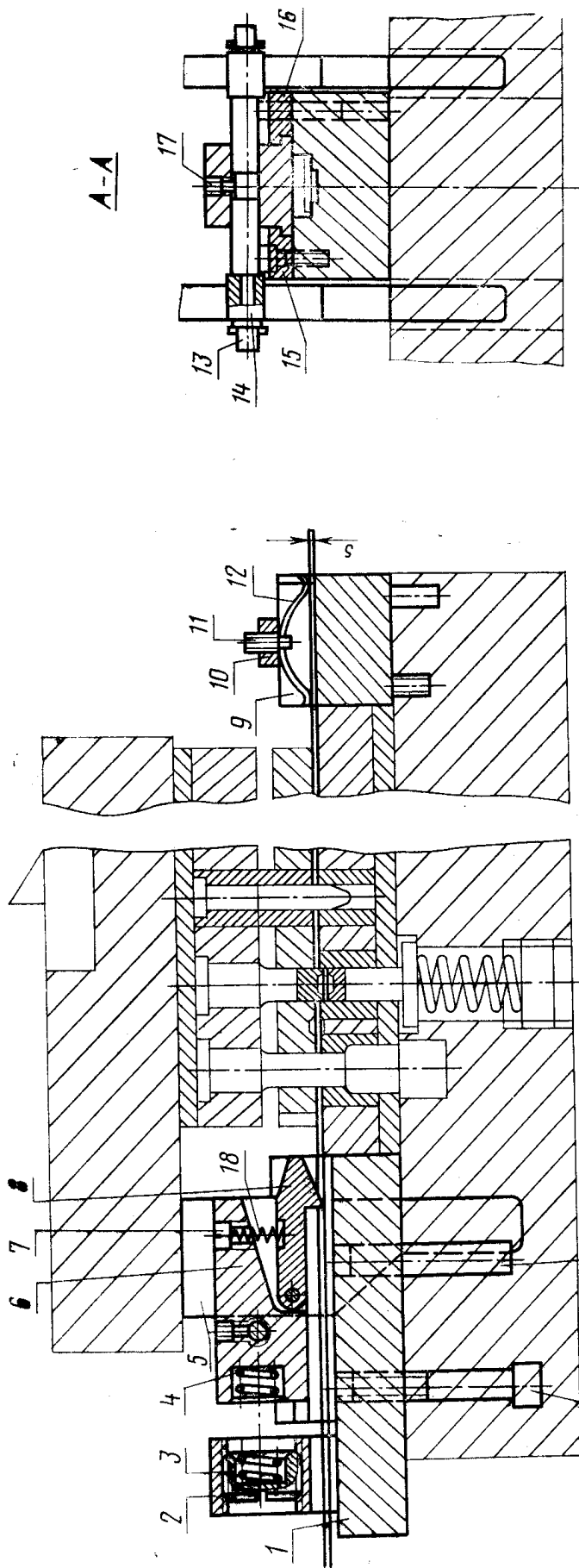
Тип 2 (клин двухстороннего действия)



1—ползушка; 2—клин; 3—пружина; 4—  
крючок; 5—планка; 6—винт; 7—пружина;  
8, 9—ось; 10—ролик; 11—направляющая  
планка; 12—винт по ГОСТ 11738—84;  
13—штифт по ГОСТ 3128—70

Черт. 2

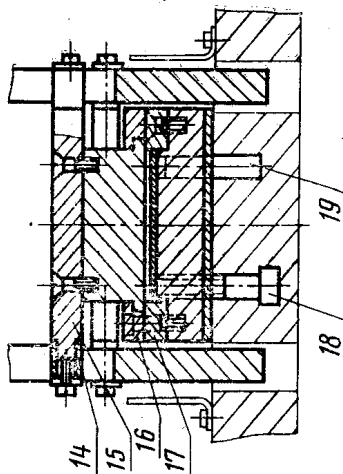
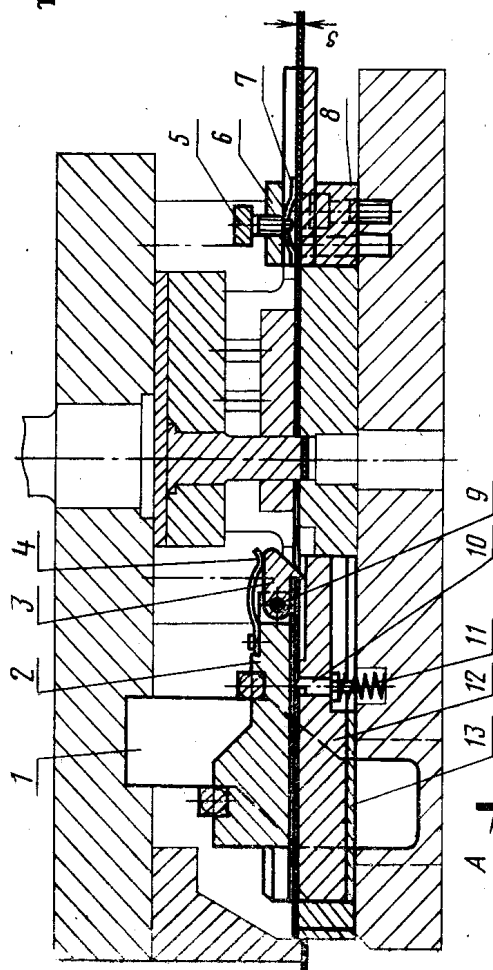
Тип 1 (клин одностороннего действия)



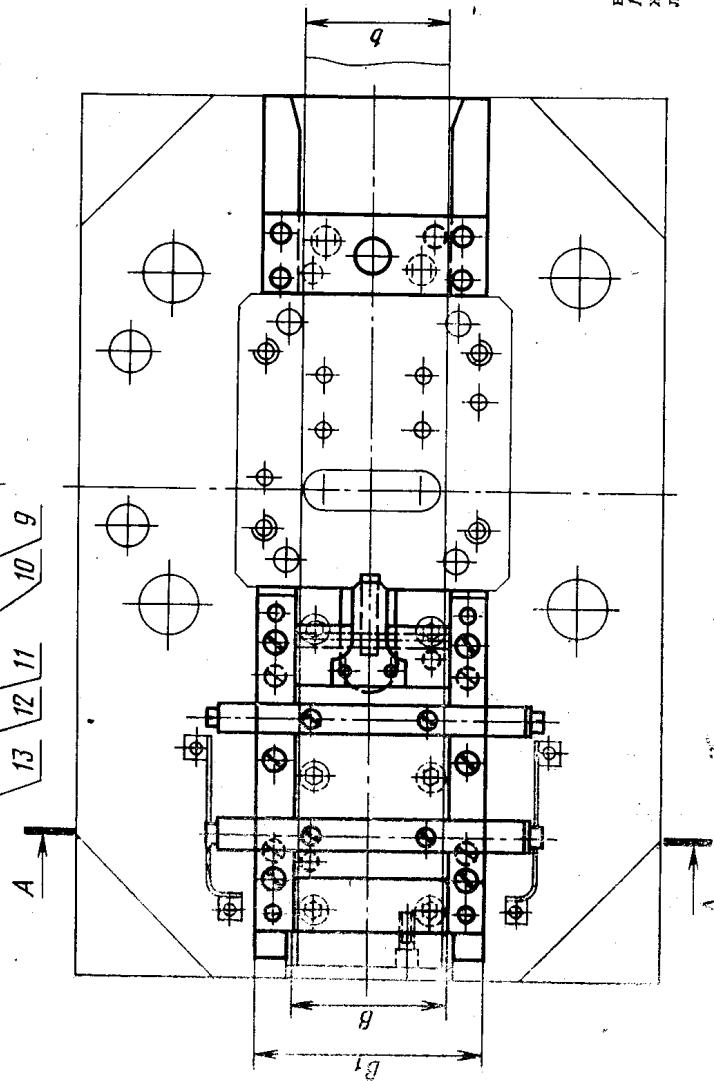
1—державка; 2—упор; 3—пробка; 4—пружина по ГОСТ 18793—60; 5—клин; 6—пружина по ГОСТ 18793—60; 7—пружина по ГОСТ 18793—60; 8—пружина по ГОСТ 18793—60; 9—пружина по ГОСТ 18793—60; 10—пружина по ГОСТ 18793—60; 11—пружина по ГОСТ 18793—60; 12—пружина по ГОСТ 18793—60; 13—пружина по ГОСТ 18793—60; 14—пружина по ГОСТ 18793—60; 15—пружина по ГОСТ 18793—60; 16—пружина по ГОСТ 18793—60; 17—пружина по ГОСТ 18793—60; 18—пружина по ГОСТ 18793—60; 19—пружина по ГОСТ 18793—60; 20—пружина по ГОСТ 18793—60.

Черт. 3

Тип 2 (клин двустороннего действия)



1—клин; 2—ползушка; 3—крючок; 4—пружина; 5—винт; 6—планка; 7—пружина; 8—кронштейн; 9—ось; 10—упор; 11—пружина по ГОСТ 18793—80; 12—державка; 13—подкладка; 14—ролик; 15—ось; 16—направляющая планка; 17—планка; 18—винт по ГОСТ 11738—84; 19—штифт по ГОСТ 3128—70



Черт. 4

Размеры, мм

Размеры штампуемого материала		Наибольший шаг подачи	Точность шага подачи	Ширина механизма	
s	b			B	B <sub>1</sub>
От 0,2 до 3,0	От 10 до 50	100	±0,3 ... 0,5	60	110
	Св. 50 до 100			105	155
	Св. 100 до 150			155	215
	Св. 150 до 200			210	270