

КОЖУХИ ОГРАДИТЕЛЬНЫЕ

Конструкция и размеры

Protective housings. Design and dimensions

ГОСТ
24537-80

ОКП 39 6330

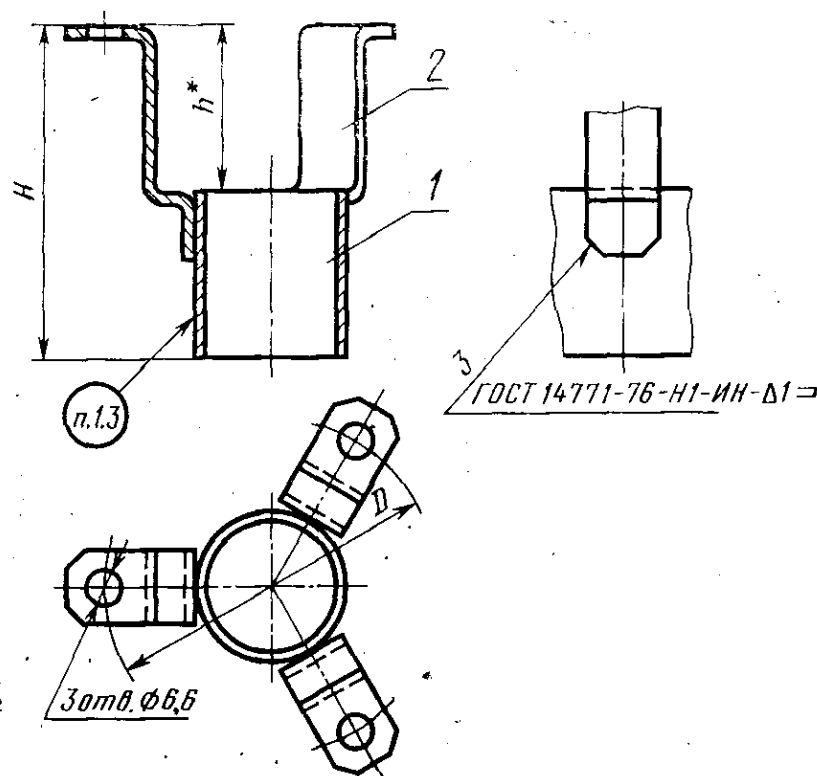
Постановлением Государственного комитета СССР по стандартам от 31 декабря 1980 г. № 6297 срок введения установлен

с 01.01.82

Проверен в 1985 г.

Несоблюдение стандарта преследуется по закону

1. Конструкция и размеры оградительных кожухов должны соответствовать указанным на черт. 1 и в табл. 1.



* Размер для справок.

Черт. 1

Издание официальное

Перепечатка воспрещена



Переиздание. Декабрь 1986 г.

Размеры в мм

| Обозначение кожуха | Приме- няемость | Диаметр колонки <i>d</i> | <i>II</i> | <i>h</i> | <i>D</i> | Масса, кг, не более | Поз. 1 Патрубок Кол. 1 | Поз. 2 Лапка Кол. 3 |
|-----------------------|--------------------|--------------------------------|-----------|----------|----------|------------------------|------------------------------|---------------------------|
| Обозначения | | | | | | | | |
| 1081-0051 | | 22 | 60 | 30 | 60 | 0,048 | 1081-0051/001 | 1081-0051/002 |
| 1081-0052 | | | 80 | | | 0,060 | 1081-0052/001 | |
| 1081-0053 | | | 100 | | | 0,071 | 1081-0053/001 | |
| 1081-0054 | | | 63 | | | 0,052 | 1081-0054/001 | |
| 1081-0055 | | 25 | 85 | | 63 | 0,067 | 1081-0055/001 | |
| 1081-0056 | | | 105 | | | 0,080 | 1081-0056/001 | |
| 1081-0057 | | | 63 | | | 0,051 | 1081-0057/001 | |
| 1081-0058 | | | 85 | | | 0,066 | 1081-0058/001 | |
| 1081-0059 | | 28 | 105 | 36 | 67 | 0,079 | 1081-0059/001 | |
| 1081-0061 | | | 71 | | | 0,065 | 1081-0061/001 | |
| 1081-0062 | | | 90 | | | 0,082 | 1081-0062/001 | |
| 1081-0063 | | | 110 | | | 0,100 | 1081-0063/001 | |
| 1081-0064 | | 32 | 75 | | 71 | 0,070 | 1081-0064/001 | 1081-0057/002 |
| 1081-0065 | | | 95 | | | 0,091 | 1081-0065/001 | |
| 1081-0066 | | | 120 | | | 0,109 | 1081-0066/001 | |
| 1081-0067 | | | 75 | | | 0,095 | 1081-0067/001 | |
| 1081-0068 | | 36 | 95 | | 75 | 0,127 | 1081-0068/001 | |
| 1081-0069 | | | 120 | | | 0,167 | 1081-0069/001 | |

Размеры в мм

| Обозначение кожуха | Приме- тность | Диаметр колонки <i>d</i> | <i>H</i> | <i>h</i> | <i>D</i> | Масса, кг, не более | Поз. 1 Патрубок Кол. 1 | Поз. 2 Лапка Кол. 3 |
|-----------------------|------------------|--------------------------------|----------|----------|----------|------------------------|------------------------------|---------------------------|
| Обозначения | | | | | | | | |
| 1081-0071 | | 40 | 75 | 32 | 80 | 0,102 | 1081-0071/001 | 1081-0071/002 |
| 1081-0072 | | | 95 | | | 0,136 | 1081-0072/001 | |
| 1081-0073 | | | 120 | | | 0,179 | 1081-0073/001 | |
| 1081-0074 | | | 75 | | | 0,075 | 1081-0074/001 | |
| 1081-0075 | | | 95 | | | 0,110 | 1081-0075/001 | |
| 1081-0076 | | 45 | 120 | 52 | 85 | 0,152 | 1081-0076/001 | 1081-0074/002 |
| 1081-0077 | | | 85 | | | 0,099 | 1081-0077/001 | |
| 1081-0078 | | | 105 | | | 0,137 | 1081-0078/001 | |
| 1081-0079 | | | 125 | | | 0,175 | 1081-0079/001 | |
| 1081-0081 | | | 85 | | | 0,169 | 1081-0081/001 | |
| 1081-0082 | | 50 | 105 | 36 | 90 | 0,223 | 1081-0082/001 | 1081-0057/002 |
| 1081-0083 | | | 125 | | | 0,277 | 1081-0083/001 | |
| 1081-0084 | | | 85 | | | 0,144 | 1081-0084/001 | |
| 1081-0085 | | | 105 | 45 | | 0,199 | 1081-0085/001 | |
| 1081-0086 | | | 125 | | | 0,253 | 1081-0086/001 | |

Пример условного обозначения кожуха размером $H=60$ мм для колонки $d=22$ мм:

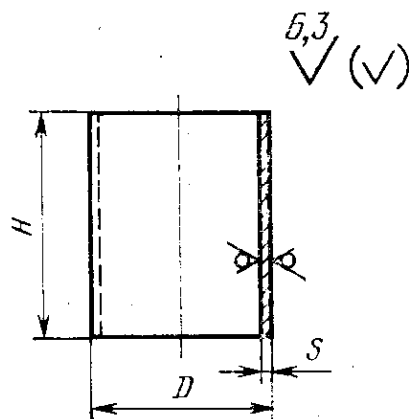
Кожух 1081-0051 ГОСТ 24537—80

2. Технические требования — по ГОСТ 18824—80.

3. Маркировать на бирке: условное обозначение кожуха без наименования и товарный знак предприятия-изготовителя.

4. Пример применения оградительных кожухов дан в справочном приложении.

5. Конструкция и размеры патрубков (поз. 1) должны соответствовать указанным на черт. 2 и в табл. 2.



Черт. 2

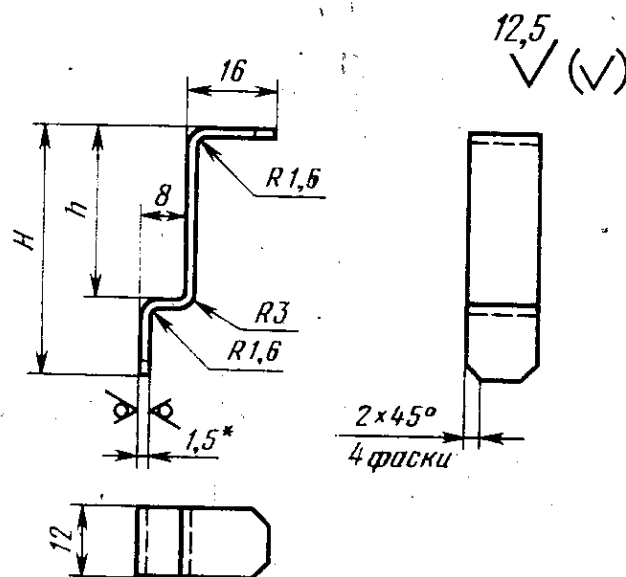
Пример условного обозначения патрубка размерами $D=25$ мм, $H=30$ мм:

Патрубок 1081-0051/001 ГОСТ 24537—80

5.1. Материал — труба по ГОСТ 10704—76.

5.2. Технические требования — по ГОСТ 18824—80.

6. Конструкция и размеры лапок (поз. 2) должны соответствовать указанным на черт. 3 и в табл. 3.



* Размер для справок.

Черт. 3

| Обозначение патрубка | D | H | s | Масса, кг, не более |
|-------------------------|----|----|-----|------------------------|
| 1081-0051/001 | 25 | 30 | 1,0 | 0,018 |
| 1081-0052/001 | | 50 | | 0,030 |
| 1081-0053/001 | | 70 | | 0,041 |
| 1081-0054/001 | 28 | 33 | | 0,022 |
| 1081-0055/001 | | 55 | | 0,037 |
| 1081-0056/001 | | 75 | | 0,050 |
| 1081-0057/001 | | 27 | | 0,018 |
| 1081-0058/001 | | 49 | | 0,033 |
| 1081-0059/001 | | 69 | | 0,046 |
| 1081-0061/001 | 32 | 35 | 1,2 | 0,032 |
| 1081-0062/001 | | 54 | | 0,049 |
| 1081-0063/001 | | 74 | | 0,067 |
| 1081-0064/001 | 36 | 39 | | 0,040 |
| 1081-0065/001 | | 59 | | 0,061 |
| 1081-0066/001 | | 84 | | 0,076 |
| 1081-0067/001 | 42 | 39 | 1,6 | 0,062 |
| 1081-0068/001 | | 59 | | 0,094 |
| 1081-0069/001 | | 84 | | 0,134 |
| 1081-0071/001 | 45 | 43 | | 0,075 |
| 1081-0072/001 | | 63 | | 0,109 |
| 1081-0073/001 | | 88 | | 0,152 |
| 1081-0074/001 | | 23 | | 0,039 |
| 1081-0075/001 | | 43 | | 0,074 |
| 1081-0076/001 | | 68 | | 0,116 |
| 1081-0077/001 | 50 | 33 | 2,0 | 0,063 |
| 1081-0078/001 | | 53 | | 0,101 |
| 1081-0079/001 | | 73 | | 0,139 |
| 1081-0081/001 | 57 | 49 | | 0,133 |
| 1081-0082/001 | | 69 | | 0,187 |
| 1081-0083/001 | | 89 | | 0,241 |
| 1081-0084/001 | | 40 | | 0,108 |
| 1081-0085/001 | | 60 | | 0,163 |
| 1081-0086/001 | | 80 | | 0,217 |

Размеры в мм

| Обозначение лапки | h | H | Масса, кг, не более |
|-------------------|-----|-----|---------------------|
| 1081-0051/002 | 30 | 42 | 0,010 |
| 1081-0057/002 | 36 | 48 | 0,011 |
| 1081-0071/002 | 32 | 44 | 0,009 |
| 1081-0074/002 | 52 | 64 | 0,012 |
| 1081-0084/002 | 45 | 57 | |

Пример условного обозначения лапки размером $h=30$ мм:

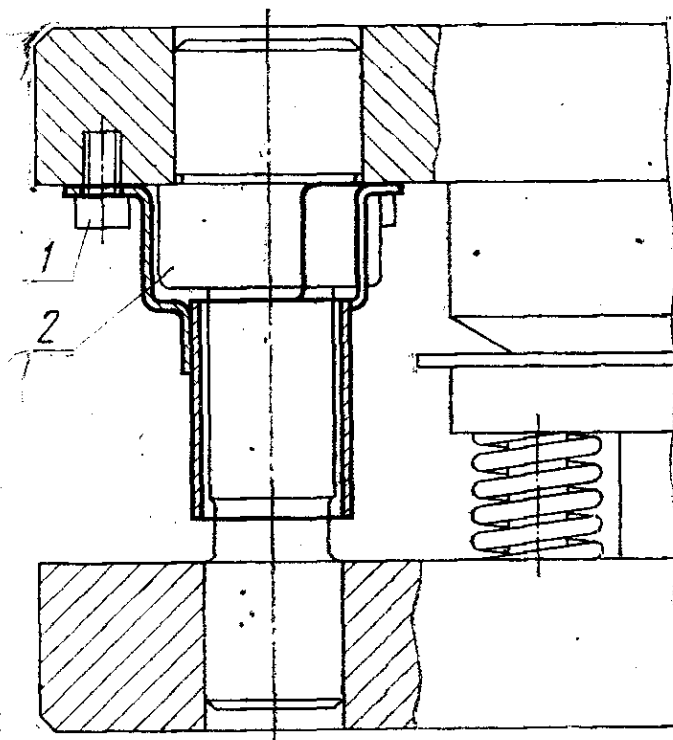
Лапка 1081-0051/002 ГОСТ 24537—80

6.1. Материал — лист $\frac{\text{Б—ПН—1,5 ГОСТ 19904—74}}{4\text{—IV—08 ГОСТ 16523—70}}$.

6.2. Технические требования — по ГОСТ 18824—80.

ПРИЛОЖЕНИЕ
Справочное

ПРИМЕР ПРИМЕНЕНИЯ ОГРАДИТЕЛЬНЫХ КОЖУХОВ



1—винт по ГОСТ 11738—84; 2—направляющая ступенчатая втулка по ГОСТ 13121—83