

ВТУЛКИ СТУПЕНЧАТЫЕ ДЛЯ СОСТАВНЫХ ПРУЖИН

Конструкция и размеры

Stepped bushes for composite springs.
Design and dimensions

ГОСТ
24535-80

ОКП 39 6330

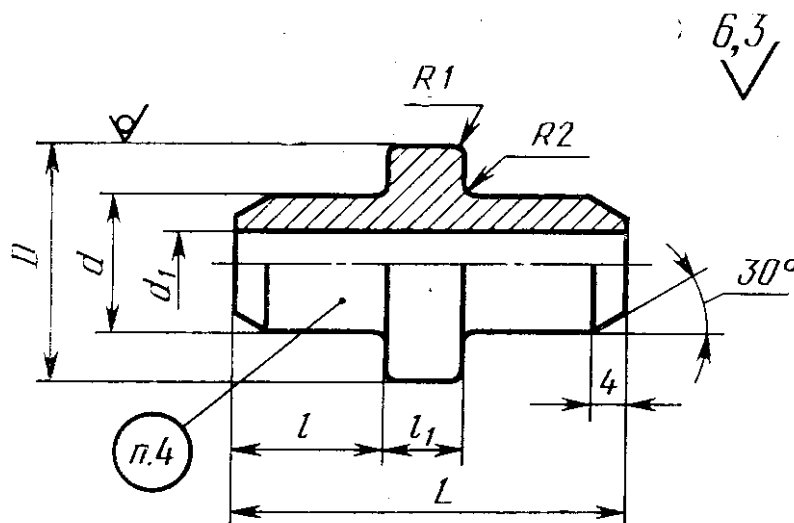
Постановлением Государственного комитета СССР по стандартам от 31 декабря 1980 г. № 6295 срок введения установлен

с 01.01.82

Проверен в 1985 г.

Несоблюдение стандарта преследуется по закону

1. Конструкция и размеры ступенчатых втулок для составных пружин должны соответствовать указанным на чертеже и в таблице.



Издание официальное

Перепечатка воспрещена



Переиздание. Декабрь 1986 г.

Обозначение штулки	При- меняе- мость	D	d	d_1	L	l	l_1	Масса, кг, не более
1087-1251		20	14	—	40	16	8	0,053
1087-1252		22						0,057
1087-1253		24	16					0,058
1087-1254			14	8				0,054
1087-1255		25	16					0,066
1087-1256			18					0,079
1087-1257		28	19	10				0,086
1087-1258		30	18	8	50	20	10	0,107
1087-1259		32	21	10				0,141
1087-1261		34	24					0,149
1087-1262			25					0,171
1087-1263		36	27					0,178
1087-1264			25					0,202
1087-1265		38	27	12				0,199
1087-1266			26					0,224
1087-1267		42	28					0,231
1087-1268			29					0,258
1087-1269			25	14	60	25	12	0,272
1087-1271		45	29					0,245
1087-1272			30	16				0,294
1087-1273		48	32					0,325
1087-1274		50	36	20				0,337
1087-1275			35					0,375
1087-1276		52	37					0,419
1087-1277		55	34	25	80	34	12	0,541
1087-1278			36					0,601
1087-1279		60	40					0,443
1087-1281								0,501
1087-1282								0,629

Пример условного обозначения ступенчатой втулки размерами $D=25$ мм, $d=16$ мм:

Втулка 1087-1255 ГОСТ 24535—80

2. Материал — круг $\frac{D \text{ ГОСТ } 2590-71}{20 \text{ ГОСТ } 1050-74}$.

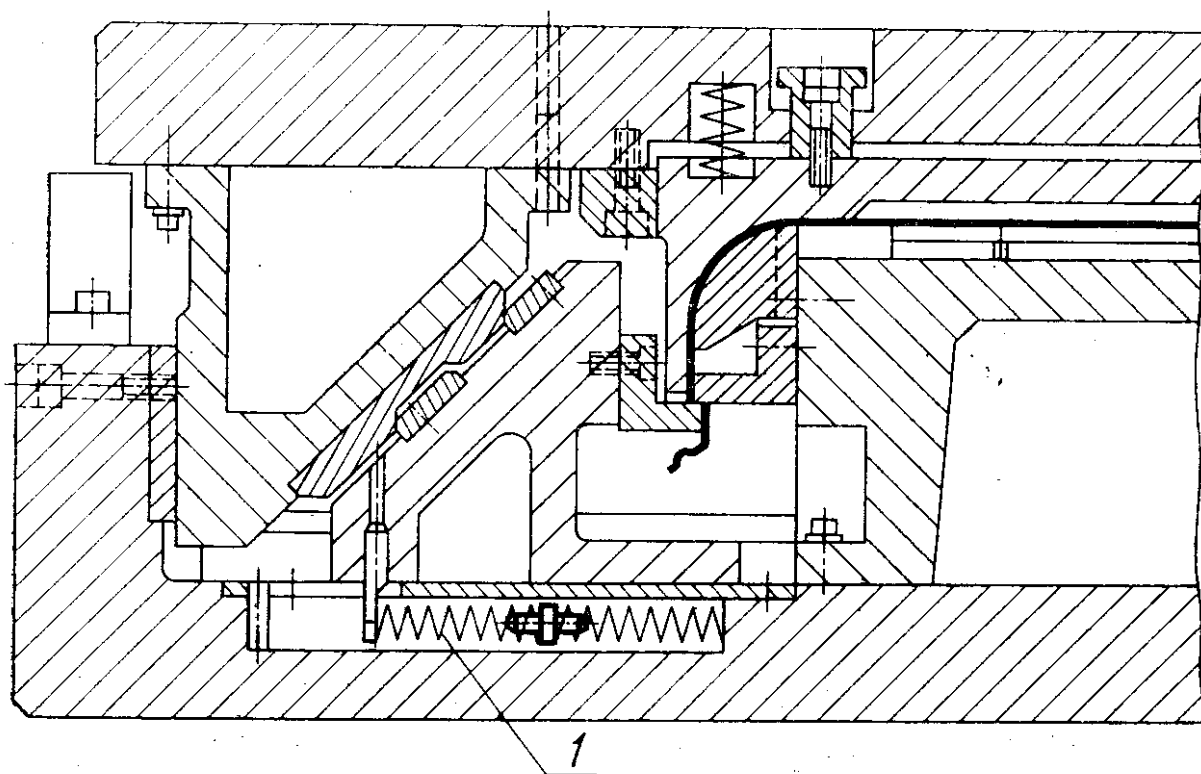
3. Технические требования — по ГОСТ 18824—80.

4. Маркировать: условное обозначение втулки без наименования и товарный знак предприятия-изготовителя.

5. Пример применения ступенчатых втулок для составных пружин дан в справочном приложении.

ПРИЛОЖЕНИЕ
Справочное

ПРИМЕР ПРИМЕНЕНИЯ СТУПЕНЧАТЫХ ВТУЛОК ДЛЯ СОСТАВНЫХ ПРУЖИН



1—пружина по ГОСТ 18793—80