

**ПРИЖИМЫ КЛИНОВЫЕ**

**Конструкция и размеры**

Wedge holder. Design and dimensions

**ГОСТ**  
**24531—80\***

ОКП 39 6330

Постановлением Государственного комитета СССР по стандартам от 31 декабря 1980 г. № 6291 срок введения установлен

с 01.01.82

Проверен в 1985 г.

**Несоблюдение стандарта преследуется по закону**

1. Конструкция и размеры клиновых прижимов должны соответствовать указанным на черт. 1 и в табл. 1.

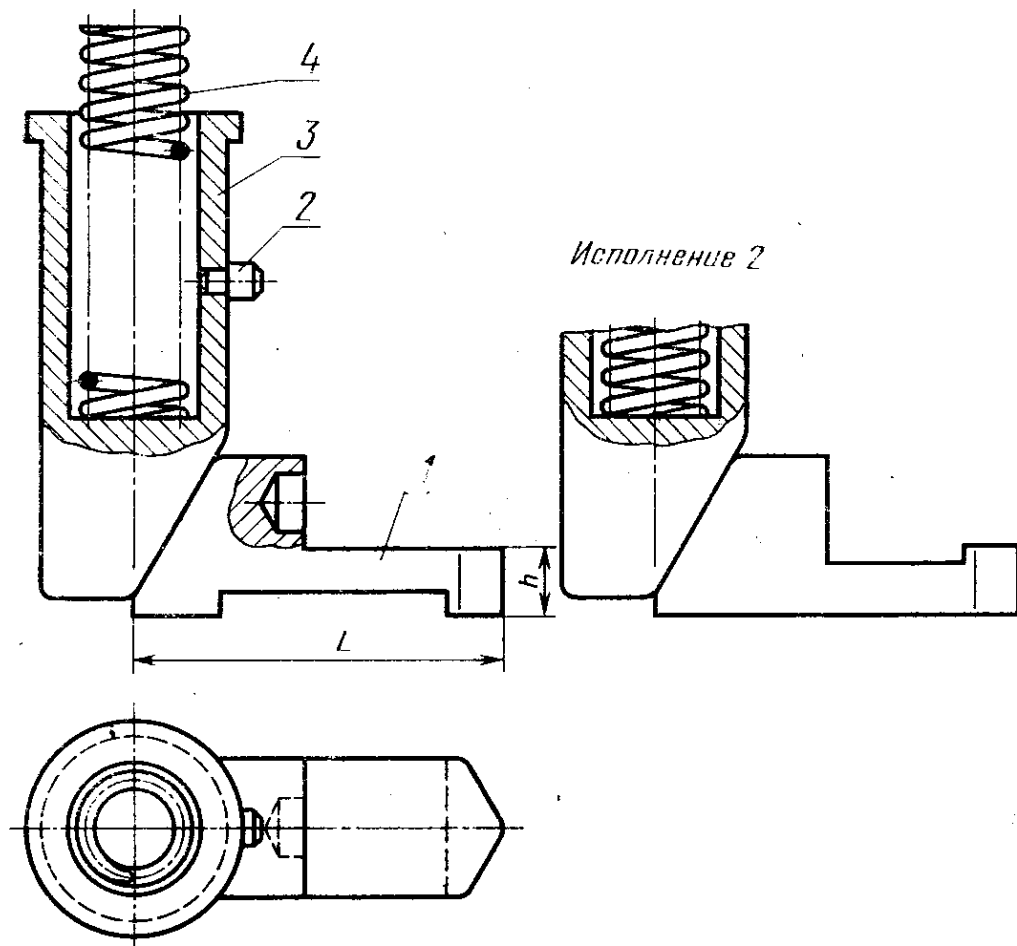
**Издание официальное**

**Перепечатка воспрещена**



*\* Переиздание (декабрь 1986 г.) с Изменением № 1, утвержденным в декабре 1985 г. (ИУС № 4—86).*

Исполнение 1



Размеры для справок.

1—ползушка по табл. 1; 2—шпонка 1040-0301/002 (кол. 1 шт.); 3—klin по табл. 1;  
4—пружина по табл. 1

Черт. 1

Т а б л и ц а

Исполнение 1		Исполнение 2		Высо-та пу-ансо-на, мм	h		L	Усилие прижима P, Н (кгс)	Масса, кг, не более	Обозначение деталей	
Обозначение прижима	При-меняе-мость	Обозначение прижима	При-меняе-мость		h					Поз. 1 Ползушка Кол. 1	Исполнение 2
1040-0301		1040-0302		71	12		67		0,675	1040-0301/001	1040-0302/001
1040-0303		1040-0304		80					0,753		
1040-0305		1040-0306			16			260 (26)	0,808	1040-0305/001	1040-0306/001
1040-0307		1040-0308		90					0,920	1040-0307/001	1040-0308/001
1040-0309		1040-0311							0,976		
1040-0312		1040-0313		100	20				1,056	1040-0309/001	1040-0311/001
1040-0314		1040-0315		90				410 (41)	1,358		
1040-0316		1040-0317		100					1,483		
1040-0318		1040-0319					75		1,511		
1040-0321		1040-0322		110					1,698		
1040-0323		1040-0324		125					1,886		
1040-0325		1040-0326		100	22			650 (65)	1,789	1040-0318/001	1040-0319/001
1040-0327		1040-0328		110					1,943		
1040-0329		1040-0331		125					2,174		
1040-0332		1040-0333		100					1,772		
1040-0334		1040-0335		110				860 (86)	1,866		
1040-0336		1040-0337		125					2,097		

Исполнение 1		Исполнение 2		Обозначение деталей	
Обозначение прижима	Применяемость	Обозначение прижима	Применяемость	Поз. 3 Клин Кол. 1	Поз. 4 Пружина ГОСТ 18793-80 Кол. 1
1040-0301		1040-0302		1040-0301/003	1086-0841
1040-0303		1040-0304		1040-0303/003	
1040-0305		1040-0306			
1040-0307		1040-0308		1040-0307/003	
1040-0309		1040-0311			1086-0881
1040-0312		1040-0313		1040-0312/003	
1040-0314		1040-0315		1040-0314/003	
1040-0316		1040-0317		1040-0316/003	
1040-0318		1040-0319			1086-0902
1040-0321		1040-0322		1040-0321/003	
1040-0323		1040-0324		1040-0323/003	
1040-0325		1040-0326		1040-0325/003	
1040-0327		1040-0328		1040-0327/003	1086-0937
1040-0329		1040-0331		1040-0329/003	
1040-0332		1040-0333		1040-0332/003	
1040-0334		1040-0335		1040-0334/003	
1040-0336		1040-0337		1040-0336/003	

Пример условного обозначения прижима размерами  $h=20$  мм,  $P=260$ Н (26 кгс), при высоте пуансона 100 мм, исполнения 1:

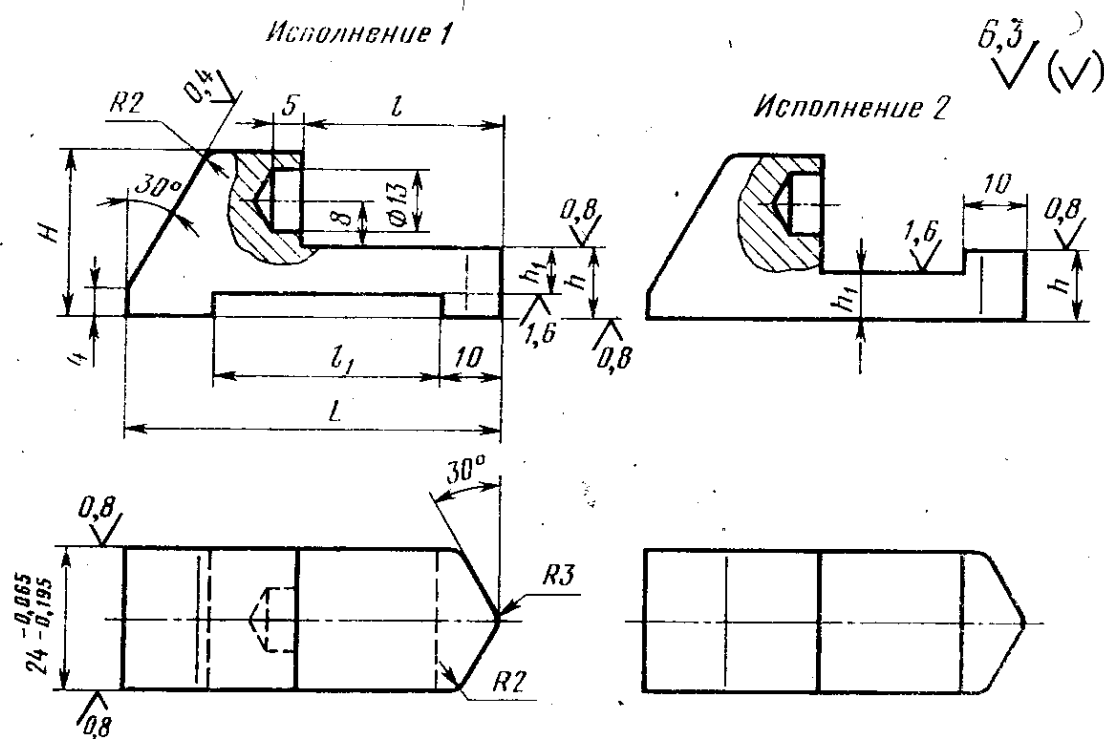
*Прижим 1040-0312 ГОСТ 24531—80*

(Измененная редакция, Изм. № 1).

2. Технические требования — по ГОСТ 18824—80.

3. Маркировать на бирке: условное обозначение прижима без наименования и товарный знак предприятия-изготовителя.

4. Конструкция и размеры ползушки (поз. 1) должны соответствовать указанным на черт. 2 и в табл. 2.



Черт. 2

Размеры в мм

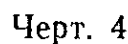
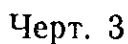
Таблица 2

Исполнение 1	Исполнение 2							
Обозначение ползушки	Обозначение ползушки	<i>H</i>	<i>h</i> (поле допус- ка d11)	<i>h</i> <sub>1</sub>	<i>L</i>	<i>l</i>	<i>l</i> <sub>1</sub>	Масса, кг, не более
1040-0301/001	1040-0302/001	28	12	8	67	36	40	0,158
1040-0305/001	1040-0306/001	32	16	10		75	40	50
1040-0307/001	1040-0308/001				0,239			
1040-0309/001	1040-0311/001	36	20	12	36			
1040-0318/001	1040-0319/001	40	22	14		0,323		

Пример условного обозначения ползушки размерами  $h=12$  мм,  $L=67$  мм, исполнения 1:

*Ползушка 1040-0301/001 ГОСТ 24531—80*

5. Конструкция и размеры шпонки (поз. 2) должны соответствовать указанным на черт. 3.



6. Конструкция и размеры клина (поз. 3) должны соответствовать указанным на черт. 4 и в таблице 3.

## Размеры в мм

Обозначение клина	$H$	$D$ (поле допуска d11)	$D_1$	$h$	$h_1$	$d$	Масса, кг, не более
1040-0301/003	85	32	36	56	56	22	0,336
1040-0303/003	95			67			0,399
1040-0307/003	105			75			0,462
1040-0312/003	115			85			0,525
1040-0314/003	105	40	45	67	56	30	0,746
1040-0316/003	115			80			0,845
1040-0321/003	125			90			0,943
1040-0323/003	140			105			1,091
1040-0325/003	115	45	50	75	46	36	0,970
1040-0327/003	125			85			1,095
1040-0329/003	140			100			1,282
1040-0332/003	115			75	71	34	0,823
1040-0334/003	125			85			0,948
1040-0336/003	140			100			1,135

Пример условного обозначения клина размера-ми  $D=32$  мм,  $H=85$  мм:

*Клин 1040-0301/003 ГОСТ 24531—80*

6.1. Материал — сталь марки У8А по ГОСТ 1435—74.

6.2. Твердость — 55...59 HRC<sub>9</sub>.

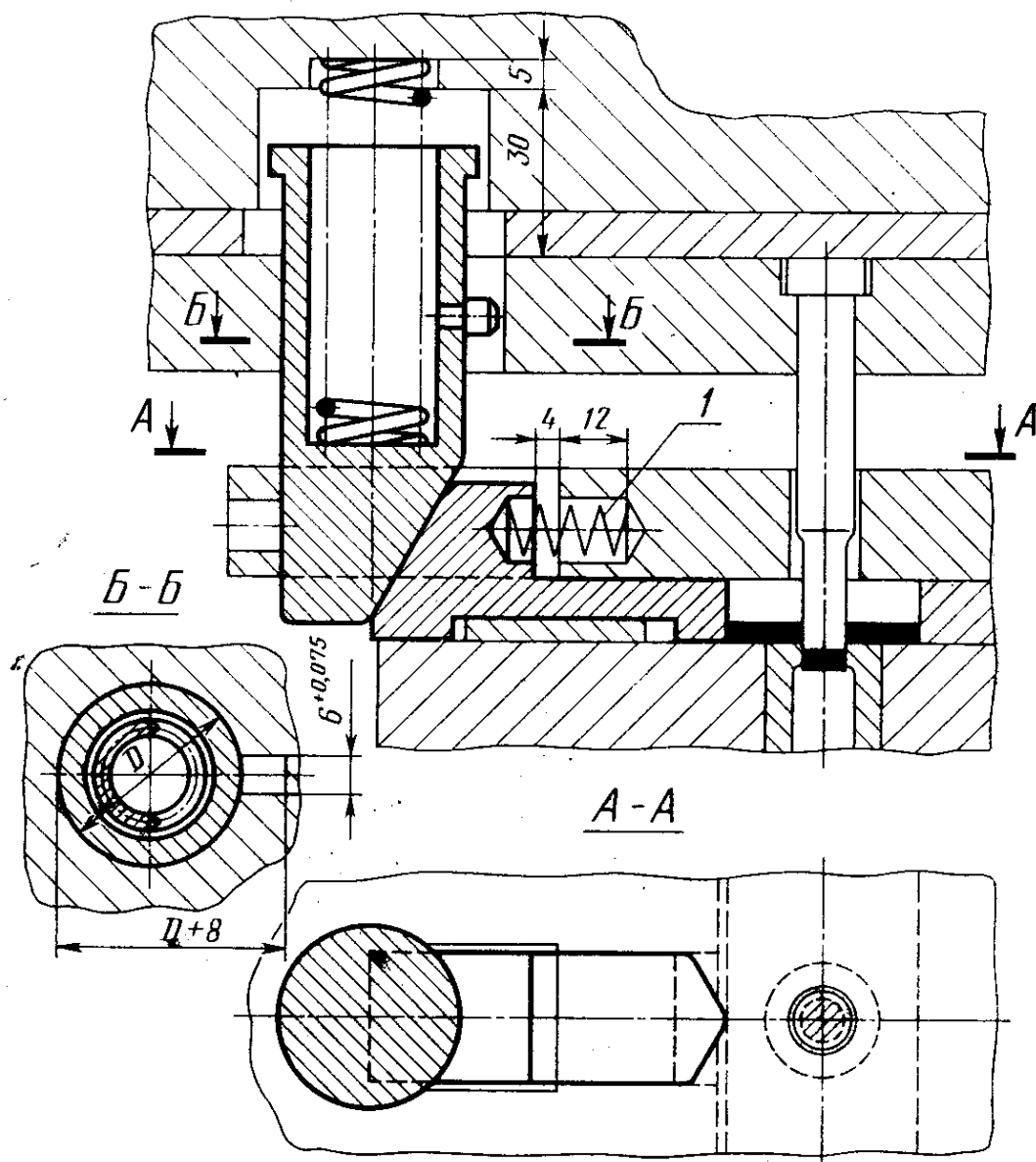
(Измененная редакция, Изм. № 1).

6.3. Технические требования — по ГОСТ 18824—80.

7. Примеры применения клиновых прижимов даны в справочном приложении.

# ПРИМЕРЫ ПРИМЕНЕНИЯ КЛИНОВЫХ ПРИЖИМОВ

Исполнение 1



1—пружина 1086-0782 по ГОСТ 18793—80



