

Штампы для листовой штамповки
БЛОКИ ШТАМПОВ С ЧЕТЫРЬМЯ НАПРАВЛЯЮЩИМИ УЗЛАМИ
СКОЛЬЖЕНИЯ

Конструкция и размеры

Sheet stamping dies.
 Die sets with four guide sliding assemblies.
 Design and dimensions

ГОСТ
21173—83

(СТ СЭВ 3327—81)

Взамен
 ГОСТ 21173—75

ОКП 39 6330

Постановлением Государственного комитета СССР по стандартам от 22 сентября 1983 г. № 4502 срок введения установлен
 с 01.07.84

Несоблюдение стандарта преследуется по закону

1. Настоящий стандарт распространяется на блоки штампов с четырьмя направляющими узлами скольжения с плитами из чугунного и стального литья.

Стандарт соответствует СТ СЭВ 3327—81 в части исполнения блоков А, В, С.

2. Блоки штампов с четырьмя направляющими узлами скольжения должны изготавливаться пяти исполнений:

- 1 — с плитами из чугунного и стального литья;
- 2 — с плитами уменьшенной толщины из чугунного и стального литья;
- 3 — с плитами из чугунного литья с приливами;
- 4 — с плитами из чугунного и стального литья со встречным расположением колонок и втулок;
- 5 — с плитами уменьшенной толщины из чугунного и стального литья со встречным расположением колонок и втулок.

3. Конструкция и размеры блоков должны соответствовать:

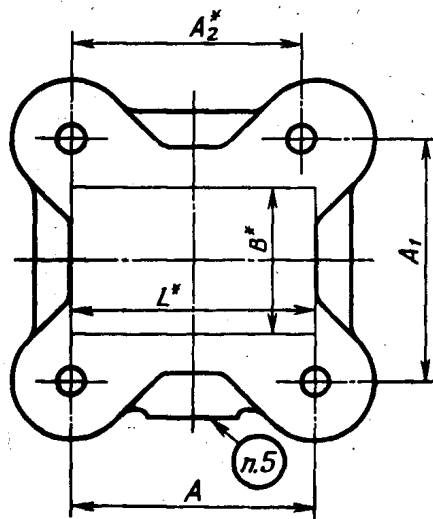
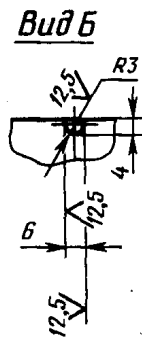
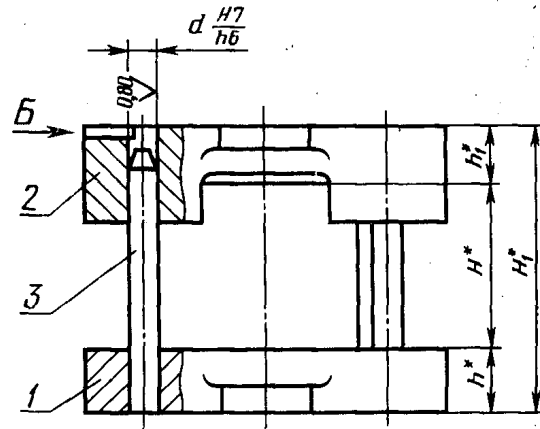
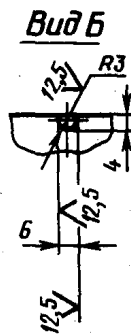
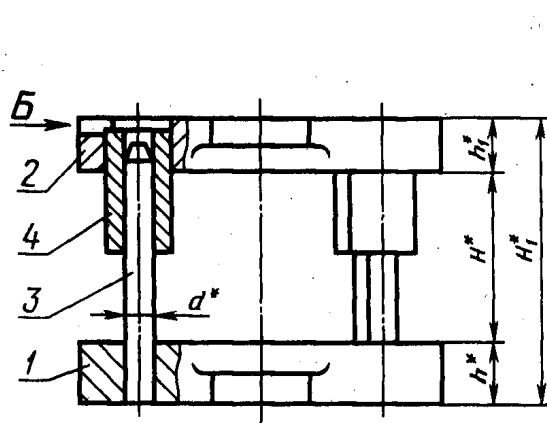
- исполнения 1 — указанным на черт. 1 и в табл. 1 и 3;
- исполнения 2 — указанным на черт. 1 и в табл. 2 и 4;
- исполнения 3 — указанным на черт. 2 и в табл. 1 и 5;
- исполнения 4 — указанным на черт. 3 и в табл. 6 и 8;
- исполнения 5 — указанным на черт. 3 и в табл. 7 и 9.

Издание официальное

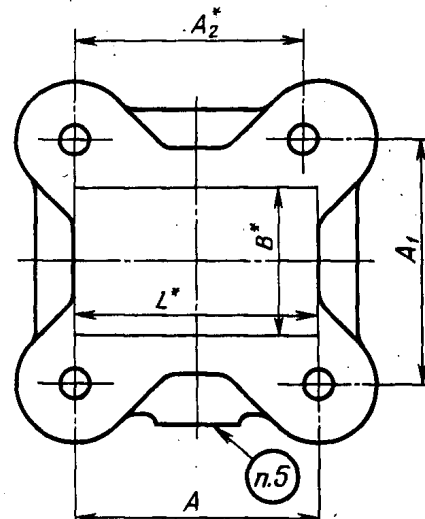


Перепечатка воспрещена

Переиздание. Март 1986 г.



Черт. 1



Черт. 2

* Размеры для справок.

Размеры, мм

Таблица 1

Обозначение блока		Применяемость		Размеры рабочей плоскости		d	Расстояние при нижнем положении верхней плиты				h	h ₁	A	A ₁	A ₂	Масса, кг, не более
Исполнение 1	Исполнение 3	Исп. 1	Исп. 3	L	B		H		H ₁							
							Наим.	Наиб.	Наим.	Наиб.						
1004-5381	1004-5541			160	160	32	95	115	201	221	56	50	160	250	156	67,63
1004-5382	1004-5542						115	135	221	241						68,14
1004-5383	1004-5543						135	155	241	261						68,39
1004-5384	1004-5544			200			95	115	201	221			200		196	76,62
1004-5385	1004-5545						115	135	221	241						77,13
1004-5386	1004-5546						135	155	241	261						77,38
1004-5387	1004-5547			250		40	100	125	219	244	63	56	250	280	246	119,75
1004-5388	1004-5548						125	150	244	269						120,53
1004-5389	1004-5549						150	175	269	294						121,43
1004-5391	1004-5551			320			100	125	219	244			320		316	139,37
1004-5392	1004-5552						125	150	244	269						140,16
1004-5393	1004-5553						150	175	269	294						140,95

Размеры, мм

Обозначение блока		Применяемость		Размеры рабочей плоскости		d	Расстояние при нижнем положении верхней плиты				h	h ₁	A	A ₁	A ₂	Масса, кг, не более	
Исполнение 1	Исполнение 3	Исп. 1	Исп. 3	L	B		H		H ₁								
							Наим.	Наиб.	Наим.	Наиб.							
1004-5394	1004-5554			400	160	40	100	125	219	244	63		400	280	396	161,86	
1004-5395	1004-5555						125	150	244	269						162,65	
1004-5396	1004-5556						150	175	269	294						163,44	
1004-5397	1004-5557			200	200		100	125	219	244			200		196	102,45	
1004-5398	1004-5558						120	150	244	269						103,24	
1004-5399	1004-5559						150	175	269	294						104,03	
1004-5401	1004-5561			250			250	100	125	219	244	250		246	130,08		
1004-5402	1004-5562							125	150	244	269				130,87		
1004-5403	1004-5563							150	175	269	294				131,66		
1004-5404	1004-5564			320				320	110	135	229	254	320	320	316	152,55	
1004-5405	1004-5565								135	160	254	279				153,73	
1004-5406	1004-5566								160	185	279	304				154,52	
1004-5407	1004-5567			400			400		110	135	237	262	400		396	210,44	
1004-5408	1004-5568								135	160	262	287				211,67	
1004-5409	1004-5569								160	185	287	312				212,91	
1004-5411	1004-5571			500	500	110		135	237	262	500		496	244,74			
1004-5412	1004-5572					135		160	262	287				245,97			
1004-5413	1004-5573					160		185	287	312				247,21			
1004-5414	1004-5574			250		250	110	135	237	262	250		246	176,12			
1004-5415	1004-5575						135	160	262	287				177,35			
1004-5416	1004-5576						160	185	287	312				178,58			
1004-5417	1004-5577			320	320		110	135	237	262	320		316	204,04			
1004-5418	1004-5578						135	160	262	287				205,27			
1004-5419	1004-5579						160	185	287	312				206,51			
1004-5421	1004-5581			400		400	120	150	263	293	400	380		261,21			
1004-5422	1004-5582						150	180	293	323				263,69			
1004-5423	1004-5583						180	210	323	353				264,91			
1004-5424	1004-5584			500	500		120	150	263	293	500		496	305,60			
1004-5425	1004-5585						150	180	293	323				308,08			
1004-5426	1004-5586						180	210	323	353				309,30			
1004-5427	1004-5587			320		320	120	150	263	293	320	440	316	248,84			
1004-5428	1004-5588						150	180	293	323				251,32			
1004-5429	1004-5589						180	210	323	353				252,54			
1004-5431	1004-5591			400	320		63	120	150	290	320	90	80	400	460	396	404,24
1004-5432	1004-5592							150	180	320	350						408,79
1004-5433	1004-5593							180	210	350	380						410,12

Размеры, мм

Обозначение блока		Применяе- мость		Размеры рабочей плоскости		d	Расстояние при нижнем положении верхней плиты				h	h ₁	A	A ₁	A ₂	Масса, кг, не более	
Исполнение 1	Исполнение 3	Исп. 1	Исп. 3	L	B		H		H ₁								
							Наим.	Наиб.	Наим.	Наиб.							
1004-5434	1004-5594					63	130	160	300	330	90	80				469,13	
1004-5435	1004-5595			500			160	190	330	360				500		496	471,72
1004-5436	1004-5596				320		190	220	360	390					460		475,00
1004-5437	1004-5597						130	160	300	330							550,92
1004-5438	1004-5598			630			160	190	330	360				630		626	553,51
1004-5439	1004-5599						190	220	360	390							556,79
1004-5441	1004-5601						130	160	300	330							462,19
1004-5442	1004-5602			400			160	190	330	360				400		396	464,78
1004-5443	1004-5603						190	220	360	390							468,06
1004-5444	1004-5604						130	160	300	330							537,52
1004-5445	1004-5605			500	400		160	190	330	360				500	560	496	540,11
1004-5446	1004-5606						190	220	360	390							543,39
1004-5447	1004-5607					130	160	300	330					635,44			
1004-5448	1004-5608			630		160	190	330	360		630		626	638,04			
1004-5449	1004-5609					190	220	360	390					641,32			
1004-5451	1004-5611					130	160	300	330					599,05			
1004-5452	1004-5612			500		160	190	330	360		500	650	496	601,64			
1004-5453	1004-5613					190	220	360	390					604,92			
1004-5454	1004-5614					130	160	320	350					888,64			
1004-5455	1004-5615			630	500	160	190	350	380		630		626	891,81			
1004-5456	1004-5616					190	220	380	410			670		893,12			
1004-5457	1004-5617					140	170	330	360					1057,12			
1004-5458	1004-5618			800		170	200	360	390	100	90	800		796	1063,44		
1004-5459	1004-5619					200	230	390	420						1066,6		
1004-5461	1004-5621					140	170	330	360						1010,53		
1004-5462	1004-5622			630		170	200	360	390			630		626	1016,85		
1004-5463	1004-5623					200	230	390	420						1020,01		
1004-5464	1004-5624					140	170	350	380						1346,49		
1004-5465	1004-5625			800		170	200	380	410			800		796	1352,8		
1004-5466	1004-5626				630	200	230	410	440				800		1355,96		
1044-5467	1004-5627					140	170	350	380	110	100				1610,18		
1044-5468	1004-5628			1000		170	200	380	410			1000		996	1616,50		
1044-5469	1004-5629					200	230	410	440						1619,65		

Пример условного обозначения блока 2-го класса точности размерами $L=160$ мм, $B=160$ мм, $H_{\text{наим}}=95$ мм, исполнения 1, с плитами из чугуна:

Блок 1004-5381—12 ГОСТ 21173—83

То же, блока 3-го класса точности:

Блок 1004-5381—13 ГОСТ 21173—83

То же, блока 2-го класса точности, с плитами из стали:

Блок 1004-5381—22 ГОСТ 21173—83

То же, блока 3-го класса точности:

Блок 1004-5381—23 ГОСТ 21173—83

То же, блока 2-го класса точности, исполнения 3, с плитами из чугуна:

Блок 1004-5541—12 ГОСТ 21173—83

То же, блока 3-го класса точности:

Блок 1004-5541—13 ГОСТ 21173—83

Таблица 2

Размеры, мм

Обозначение блока исполнения 2	Применяе- мость	Размеры рабочей плоскости		d	Расстояние при нижнем положении верхней плиты				h	h ₁	A	A ₁	A ₂	Масса, кг, не более	
		L	B		H		H ₁								
					Наим.	Наиб.	Наим.	Наиб.							
1004-5481		160	160	32	95	115	185	205	50	40	160	250	156	56,33	
1004-5482					115	135	205	225						56,84	
1004-5483					135	155	225	245						57,35	
1004-5484		95			115	185	205	64,12							
1004-5485		115			135	205	225	64,63							
1004-5486		135			155	225	245	65,14							
1004-5487		250		200	40	100	125	201	226	56	45	250	280	246	102,83
1004-5488						125	150	226	251						103,68
1004-5489						150	175	251	276						104,86
1004-5491		100				125	201	226	123,26						
1004-5492		125				150	226	251	124,05						
1004-5493		150				175	251	276	125,23						
1004-5494		400	250		50	100	125	201	226	63	50	320	380	316	139,46
1004-5495						125	150	226	251						140,25
1004-5496						150	175	251	276						141,43
1004-5497		100				125	201	226	96,72						
1004-5498		125				150	226	251	97,51						
1004-5499		150				175	251	276	98,69						
1004-5501		250		250	50	100	125	201	226	71	56	400	396	396	111,97
1004-5502						125	150	226	251						112,76
1004-5503						150	175	251	276						113,94
1004-5504		110				135	223	248	144,98						
1004-5505		135				160	248	273	145,76						
1004-5506		160				185	273	298	133,55						
1004-5507		400	250		50	110	135	223	248	71	56	400	396	396	188,04
1004-5508						135	160	248	273						188,66
1004-5509						160	185	273	296						191,12
1004-5511		110				135	223	248	157,07						
1004-5512		135				160	248	273	157,69						
1004-5513		160				185	273	298	160,15						
1004-5514		320		250	50	110	135	223	248	71	56	400	396	396	182,29
1004-5515						135	160	248	273						182,91
1004-5516						160	185	273	298						185,37
1004-5517		120				150	247	277	234,15						
1004-5518		150				180	277	307	236,61						
1004-5519		180				210	307	337	237,86						

Размеры, мм

Обозначение блока исполнения 2	Применяе- мость	Размеры рабочей плоскости		d	Расстояние при нижнем положении верхней плиты				h	h ₁	A	A ₁	A ₂	Масса, кг, не более				
		L	B		H		H ₁											
					Наим.	Наиб.	Наим.	Наиб.										
1004-5521		320	320	50	120	150	247	277	71	56	320	440	316	223,07				
1004-5522					150	180	277	307						225,53				
1004-5523					180	210	307	337						226,78				
1004-5524		400		63	120	150	247	277			400	460	396	310,68				
1004-5525														150	180	277	307	314,60
1004-5526														180	210	307	337	316,55
1004-5527		500			130	160	273	303	500	496	391,00							
1004-5528											160	190	303	333	392,24			
1004-5529											190	220	333	363	393,46			
1004-5531		400	400		130	160	273	303	80	63	400	560	396	393,70				
1004-5532														160	190	303	333	395,66
1004-5533														190	220	333	363	398,25
1004-5534		500			130	160	273	303	500	496	457,99							
1004-5535											160	190	303	333	459,95			
1004-5536											190	220	333	363	462,54			

Пример условного обозначения блока 2-го класса точности размерами $L=160$ мм, $B=160$ мм, $H_{\text{наим}}=95$ мм, исполнения 2, с плитами из чугуна:

Блок 1004-5481—12 ГОСТ 21173—83

То же, блока 3-го класса точности:

Блок 1004-5481—13 ГОСТ 21173—83

То же, блока 2-го класса точности, из стали:

Блок 1004-5481—22 ГОСТ 21173—83

То же, блока 3-го класса точности:

Блок 1004-5481—23 ГОСТ 21173—83

Таблица 3

Обозначение блока исполнения 1	Поз. 1 Плита нижняя Кол. 1		Поз. 2 Плита верхняя Кол. 1		Поз. 3 Колонка по ГОСТ 13118—83 Кол. 4	Поз. 4 Втулка по ГОСТ 13120—83 Кол. 4
	Обозначение плиты	Обозначение заготовки по ГОСТ 14677—83	Обозначение плиты	Обозначение заготовки по ГОСТ 14677—83		
1004-5381	1004-5381/001	1022-4853	1004-5381/002	1022-4852	1С30-6048	1032-2644
1004-5382					1030-6051	
1004-5383					1030-6052	
1004-5384	1004-5384/001	1022-4856	1004-5384/002	1022-4855	1030-6048	
1004-5385					1030-6051	
1004-5386					1030-6052	

Обозначение блока исполнения 1	Поз. 1 Плита нижняя Кол. 1		Поз. 2 Плита верхняя Кол. 1		Поз. 3 Колонка по ГОСТ 13118-83 Кол. 4	Поз. 4 Втулка по ГОСТ 13120-83 Кол. 4
	Обозначение плиты	Обозначение заготовки по ГОСТ 14677-83	Обозначение плиты	Обозначение заготовки по ГОСТ 14677-83	Обозначения	
1004-5387	1004-5387/001	1022-4859	1004-5387/002	1022-4858	1030-6074	1032-2696
1004-5388					1030-6076	
1004-5389					1030-6077	
1004-5391	1004-5391/001	1022-4863	1004-5391/002	1022-4862	1030-6074	
1004-5392					1030-6076	
1004-5393					1030-6077	
1004-5394	1004-5394/001	1022-4866	1004-5394/002	1022-4865	1030-6074	
1004-5395					1030-6076	
1004-5396					1030-6077	
1004-5397	1004-5397/001	1022-4869	1004-5397/002	1022-4868	1030-6074	
1004-5398					1030-6076	
1004-5399					1030-6077	
1004-5401	1004-5401/001	1022-4873	1004-5401/002	1022-4872	1030-6074	1032-2701
1004-5402					1030-6076	
1004-5403					1030-6077	
1004-5404	1004-5404/001	1022-4876	1004-5404/002	1022-4875	1030-6075	
1004-5405					1030-6077	
1004-5406					1030-6078	
1004-5407	1004-5407/001	1022-4881	1004-5407/002	1022-4878	1030-6105	1032-2755
1004-5408					1030-6106	
1004-5409					1030-6107	
1004-5411	1004-5411/001	1022-4883	1004-5411/002	1022-4882	1030-6105	
1004-5412					1030-6106	
1004-5413					1030-6107	
1004-5414	1004-5414/001	1022-4887	1004-5414/002	1022-4885	1030-6105	
1004-5415					1030-6106	
1004-5416					1030-6107	
1004-5417	1004-5417/001	1022-4892	1004-5417/002	1022-4889	1030-6105	1032-2761
1004-5418					1030-6106	
1004-5419					1030-6107	
1004-5421	1004-5421/001	1022-4896	1004-5421/002	1022-4894	1030-6106	
1004-5422					1030-6108	
1004-5423					1030-6109	
1004-5424	1004-5424/001	1022-4898	1004-5424/002	1022-4897	1030-6106	
1004-5425					1030-6108	
1004-5426					1030-6109	

Обозначение блока исполнения 1	Поз. 1 Плита нижняя Кол. 1		Поз. 2 Плита верхняя Кол. 1		Поз. 3 Колонка по ГОСТ 13118-83 Кол. 4	Поз. 4 Втулка по ГОСТ 13120-83 Кол. 4
	Обозначение плиты	Обозначение заготовки по ГОСТ 14677-83	Обозначение плиты	Обозначение заготовки по ГОСТ 14677-83	Обозначения	
1004-5427	1004-5427/001	1022-4903	1004-5427/002	1022-4901	1030-6106	1032-2761
1004-5428					1030-6108	
1004-5429					1030-6109	
1004-5431	1004-5431/001	1022-4907	1004-5431/002	1022-4906	1030-6131	1032-2812
1004-5432					1030-6133	
1004-5433					1030-6134	
1004-5434	1004-5434/001	1022-4911	1004-5434/002	1022-4909	1030-6132	
1004-5435					1030-6133	
1004-5436					1030-6135	
1004-5437	1004-5437/001	1022-4913	1004-5437/002	1022-4912	1030-6132	
1004-5438					1030-6133	
1004-5439					1030-6135	
1004-5441	1004-5441/001	1022-4916	1004-5444/002	1022-4915	1030-6132	
1004-5442					1030-6133	
1004-5443					1030-6135	
1004-5444	1004-5444/001	1022-4919	1004-5444/002	1022-4918	1030-6132	
1004-5445					1030-6133	
1004-5446					1030-6135	
1004-5447	1004-5447/001	1022-4922	1004-5447/002	1022-4921	1030-6132	
1004-5448					1030-6133	
1004-5449					1030-6135	
1004-5451	1004-5451/001	1022-4924	1004-5451/002	1022-4923	1030-6132	
1004-5452					1030-6133	
1004-5453					1030-6135	
1004-5454	1004-5454/001	1022-4926	1004-5454/002	1022-4925	1030-6154	1032-2841
1004-5455					1030-6155	
1004-5456					1030-6157	
1004-5457	1004-5457/001	1022-4928	1004-5457/002	1022-4927	1030-6154	
1004-5458					1030-6156	
1004-5459					1030-6157	
1004-5461	1004-5461/001	1022-4931	1004-5461/002	1022-4929	1030-6154	1032-2845
1004-5462					1030-6156	
1004-5463					1030-6157	
1004-5464	1004-5464/001	1022-4933	1004-5464/002	1022-4932	1030-6155	
1004-5465					1030-6157	
1004-5466					1030-6158	
1004-5467	1004-5467/001	1022-4935	1004-5467/002	1022-4934	1030-6155	
1004-5468					1030-6157	
1004-5469					1030-6158	

Обозначение блока исполнения 2	Поз. 1 Плита нижняя Кол. 1		Поз. 2 Плита верхняя Кол. 1		Поз. 3 Колонка по ГОСТ 13118-83 Кол. 4	Поз. 4 Втулка по ГОСТ 13120-83 Кол. 4
	Обозначение плиты	Обозначение заготовки по ГОСТ 14677-83	Обозначение плиты	Обозначение заготовки по ГОСТ 14677-83	Обозначения	
1004-5481	1004-5481/001	1022-4852	1004-5481/002	1022-4851	1030-6046	1032-2642
1004-5482					1030-6048	
1004-5483					1030-6051	
1004-5484	1004-5484/001	1022-4855	1004-5484/002	1022-4854	1030-6046	
1004-5485					1030-6048	1032-2694
1004-5486					1030-6051	
1004-5487	1004-5487/001	1022-4858	1004-5487/002	1022-4857	1030-6073	
1004-5488					1030-6075	
1004-5489					1030-6077	
1004-5491	1004-5491/001	1022-4862	1004-5491/002	1022-4861	1030-6073	
1004-5492					1030-6075	
1004-5493					1030-6077	
1004-5494	1004-5494/001	1022-4865	1004-5494/002	1022-4864	1030-6073	
1004-5495					1030-6075	
1004-5496					1030-6077	
1004-5497	1004-5497/001	1022-4868	1004-5497/002	1022-4867	1030-6073	
1004-5498					1030-6075	
1004-5499					1030-6077	
1004-5501	1004-5501/001	1022-4872	1004-5501/002	1022-4871	1030-6073	
1004-5502					1030-6075	
1004-5503					1030-6077	
1004-5504	1004-5504/001	1022-4876	1004-5504/002	1022-4874	1030-6075	1032-2699
1004-5505					1030-6076	
1004-5506					1030-6078	
1004-5507	1004-5507/001	1022-4879	1004-5507/002	1022-4877	1030-6104	1032-2754
1004-5508					1030-6105	
1004-5509					1030-6107	
1004-5511	1004-5511/001	1022-4886	1004-5511/002	1022-4884	1030-6104	
1004-5512					1030-6105	
1004-5513					1030-6107	
1004-5514	1004-5514/001	1022-4891	1004-5514/002	1022-4888	1030-6104	1032-2759
1004-5515					1030-6105	
1004-5516					1030-6107	
1004-5517	1004-5517/001	1022-4895	1004-5517/002	1022-4893	1030-6105	
1004-5518					1030-6107	
1004-5519					1030-6108	

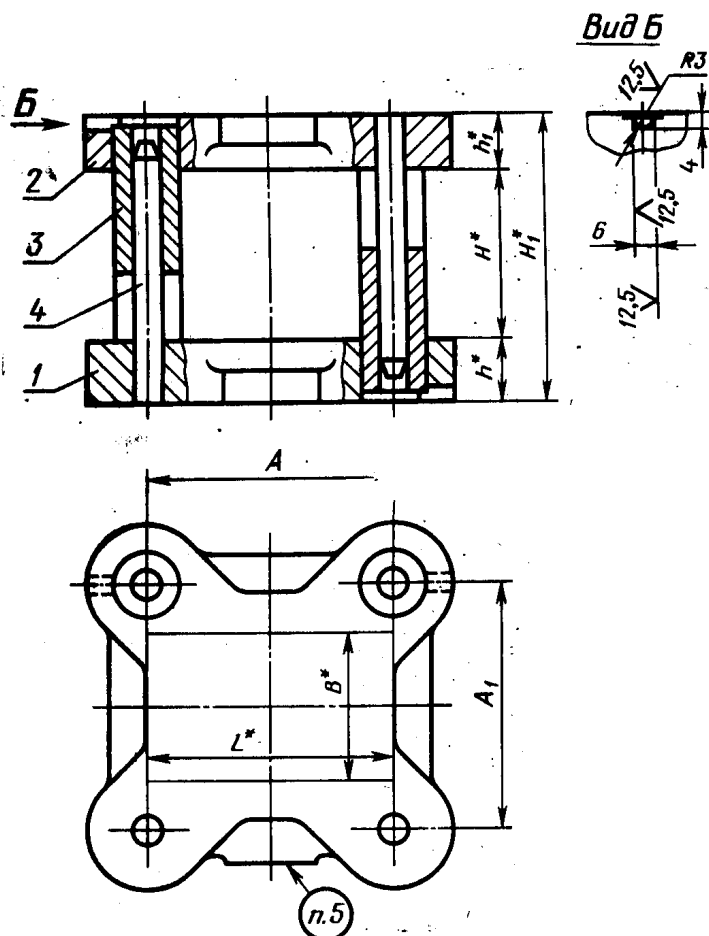
Обозначение блока исполнения 2	Поз. 1 Плита нижняя Кол. 1		Поз. 2 Плита верхняя Кол. 1		Поз. 3 Колонка по ГОСТ 13118-83 Кол. 4	Поз. 4 Втулка по ГОСТ 13120-83 Кол. 4
	Обозначение плиты	Обозначение заготовки по ГОСТ 14677-83	Обозначение плиты	Обозначение заготовки по ГОСТ 14677-83	Обозначения	
1004-5521	1004-5521/001	1022-4902	1004-5521/002	1022-4899	1030-6105	1032-2759
1004-5522					1030-6107	
1004-5523					1030-6108	
1004-5524	1004-5524/001	1022-4905	1004-5524/002	1022-4904	1030-6128	1032-2808
1004-5525					1030-6131	
1004-5526					1030-6132	
1004-5527	1004-5527/001	1022-4909	1004-5527/002	1022-4908	1030-6131	1032-2809
1004-5528					1030-6132	
1004-5529					1030-6133	
1004-5531	1004-5531/001	1022-4915	1004-5531/002	1022-4914	1030-6131	
1004-5532					1030-6132	
1004-5533					1030-6133	
1004-5534	1004-5534/001	1022-4918	1004-5534/002	1022-4917	1030-6131	
1004-5535					1030-6132	
1004-5536					1030-6123	

Таблица 5

Обозначение блока исполнения 3	Поз. 1 Плита нижняя Кол. 1		Поз. 2 Плита верхняя Кол. 1		Поз. 3 Колонка по ГОСТ 13118-83 Кол. 4
	Обозначение плиты	Обозначение заготовки по ГОСТ 14677-83	Обозначение плиты	Обозначение заготовки по ГОСТ 14677-83	Обозначения
1004-5541	1004-5541/001	1022-4853	1004-5541/002	1022-4951	1030-6048
1004-5542					1030-6051
1004-5543					1030-6052
1004-5544	1004-5544/001	1022-4856	1004-5544/002	1022-4952	1030-6048
1004-5545					1030-6051
1004-5546					1030-6052
1004-5547	1004-5547/001	1022-4859	1004-5547/002	1022-4953	1030-6074
1004-5548					1030-6076
1004-5549					1030-6077
1004-5551	1004-5551/001	1022-4863	1004-5551/002	1022-4954	1030-6074
1004-5552					1030-6076
1004-5553					1030-6077
1004-5554	1004-5554/001	1022-4866	1004-5554/002	1022-4955	1030-6074
1004-5555					1030-6076
1004-5556					1030-6077

Обозначение блока исполнения 3	Поз. 1 Плита нижняя Кол. 1		Поз. 2 Плита верхняя Кол. 1		Поз. 3 Колонка по ГОСТ 13118-83 Кол. 4
	Обозначение плиты	Обозначение заготовки по ГОСТ 14677-83	Обозначение плиты	Обозначение заготовки по ГОСТ 14677-83	Обозначение
1004-5557	1004-5557/001	1022-4869	1004-5557/002	1022-4956	1030-6074
1004-5558					1030-6076
1004-5559					1030-6077
1004-5561	1004-5561/001	1022-4873	1004-5561/002	1022-4957	1030-6074
1004-5562					1030-6076
1004-5563					1030-6077
1004-5564	1004-5564/001	1022-4876	1004-5564/002	1022-4958	1030-6075
1004-5565					1030-6077
1004-5566					1030-6078
1004-5567	1004-5567/001	1022-4881	1004-5567/002	1022-4959	1030-6105
1004-5568					1030-6106
1004-5569					1030-6107
1004-5571	1004-5571/001	1022-4883	1004-5571/002	1022-4961	1030-6105
1004-5572					1030-6106
1004-5573					1030-6107
1004-5574	1004-5574/001	1022-4887	1004-5574/002	1022-4962	1030-6105
1004-5575					1030-6106
1004-5576					1030-6107
1004-5577	1004-5577/001	1022-4892	1004-5577/002	1022-4963	1030-6105
1004-5578					1030-6106
1004-5579					1030-6107
1004-5581	1004-5581/001	1022-4896	1004-5581/002	1022-4964	1030-6106
1004-5582					1030-6108
1004-5583					1030-6109
1004-5584	1004-5584/001	1022-4898	1004-5584/002	1022-4965	1030-6106
1004-5585					1030-6108
1004-5586					1030-6109
1004-5587	1004-5587/001	1022-4903	1004-5587/002	1022-4966	1030-6106
1004-5588					1030-6108
1004-5589					1030-6109
1004-5591	1004-5591/001	1022-4907	1004-5591/002	1022-4967	1030-6131
1004-5592					1030-6133
1004-5593					1030-6134
1004-5594	1004-5594/001	1022-4911	1004-5594/002	1022-4968	1030-6132
1004-5595					1030-6133
1004-5596					1030-6135
1004-5597	1004-5597/001	1022-4913	1004-5597/002	1022-4969	1030-6132
1004-5598					1030-6133
1004-5599					1030-6135

Обозначение блока исполнения 3	Поз. 1 Плита нижняя Кол. 1		Поз. 2 Плита верхняя Кол. 1		Поз. 3 Колонка по ГОСТ 13118-83 Кол. 4
	Обозначение плиты	Обозначение заготовки по ГОСТ 14677-83	Обозначение плиты	Обозначение заготовки по ГОСТ 14677-83	Обозначение
1004-5601	1004-5601/001	1022-4916	1004-5601/002	1022-4971	1030-6132
1004-5602					1030-6133
1004-5603					1030-6135
1004-5604	1004-5604/001	1022-4919	1004-5604/002	1022-4972	1030-6132
1004-5605					1030-6133
1004-5606					1030-6135
1004-5607	1004-5607/001	1022-4922	1004-5607/002	1022-4973	1030-6132
1004-5608					1030-6133
1004-5609					1030-6135
1004-5611	1004-5611/001	1022-4924	1004-5611/002	1022-4974	1030-6132
1004-5612					1030-6133
1004-5613					1030-6135
1004-5614	1004-5614/001	1022-4926	1004-5614/002	1022-4975	1030-6154
1004-5615					1030-6155
1004-5616					1030-6157
1004-5617	1004-5617/001	1022-4928	1004-5617/002	1022-4976	1030-6154
1004-5618					1030-6156
1004-5619					1030-6157
1004-5621	1004-5621/001	1022-4931	1004-5621/002	1022-4977	1030-6154
1004-5622					1030-6156
1004-5623					1030-6157
1004-5624	1004-5624/001	1022-4933	1004-5624/002	1022-4978	1030-6155
1004-5625					1030-6157
1004-5626					1030-6158
1004-5627	1004-5627/001	1022-4935	1004-5627/002	1022-4979	1030-6155
1004-5628					1030-6157
1004-5629					1030-6158



* Размеры для справок.

Черт. 3

Таблица 6

Размеры, мм

Обозначение блока исполнения 4	Применяемость	Размеры рабочей плоскости		d	Расстояние при нижнем положении верхней плиты				h	h ₁	A	A ₁	Масса, кг, не более
					H		H ₁						
		L	B		Наим.	Наиб.	Наим.	Наиб.					
1004-5641		160	160	32	95	115	201	221	56	50	160	250	65,38
1004-5642					115	135	221	241					65,88
1004-5643					135	155	241	261					66,13
1004-5644		95			115	201	221	74,37					
1004-5645		115			135	221	241	74,87					
1004-5646		135			155	241	261	75,12					
1004-5647		250		40	100	125	219	244	63	56	250	280	117,53
1004-5648					125	150	244	269					118,32
1004-5649					150	175	269	294					119,11
1004-5651		100			125	219	244	140,47					
1004-5652		125			150	244	269	141,26					
1004-5653		320			150	175	269	294			142,05		

Обозначение блока исполнения 4	Применяемость	Размеры рабочей плоскости		d	Расстояние при нижнем положении верхней плиты				h	h ₁	A	A ₁	Масса, кг, не более
		L	B		H		H ₁						
					Наим.	Наиб.	Наим.	Наиб.					
1004-5654		400	160	40	100	125	219	244	63	56	400	280	159,63
1004-5655					125	150	244	269					160,42
1004-5656					150	175	269	294					161,21
1004-5657		200	200		100	125	219	244			100,22		
1004-5658					125	150	244	269			101,01		
1004-5659					150	175	269	294			101,80		
1004-5661		250			100	125	219	244			127,95		
1004-5662					125	150	244	269			128,74		
1004-5663					150	175	269	294			129,53		
1004-5664		320			200	110	135	229	254		150,83		
1004-5665						135	160	254	279		152,02		
1004-5666						160	185	279	304		152,80		
1004-5667		400	50	110		135	237	262	207,87				
1004-5668				135		160	262	287	209,10				
1004-5669				160		185	287	312	210,33				
1004-5671		500		110		135	237	262	242,20				
1004-5672				135		160	262	287	243,43				
1004-5673				160		185	287	312	244,66				
1004-5674		250		250	110	135	237	262	173,57				
1004-5675					135	160	262	287	174,80				
1004-5676					160	185	287	312	176,03				
1004-5677		320	50		110	135	237	262	201,49				
1004-5678					135	160	262	287	202,72				
1004-5679					160	185	287	312	203,95				
1004-5681		400			63	120	150	263	293	235,36			
1004-5682						150	180	293	323	237,84			
1004-5683						180	210	323	353	239,06			
1004-5684		500		120		150	263	293	303,17				
1004-5685				150		180	293	323	305,65				
1004-5686				180		210	323	353	306,87				
1004-5687		320	320	120		150	263	293	224,28				
1004-5688				150		180	293	323	226,76				
1004-5689				180		210	323	353	227,98				
1004-5691		400		63	120	150	290	320	400,52				
1004-5692					150	180	320	350	405,06				
1004-5693					180	210	350	380	406,39				

Обозначение блока исполнения 4	Примене- мость	Размеры рабочей плоскости		d	Расстояние при нижнем положении верхней плиты				h	h ₁	A	A ₁	Масса, кг, не более
					H		H ₁						
		L	B		Наим.	Наиб.	Наим.	Наиб.					
1004-5694		500	320	63	130	160	300	330	90	80	500	460	465,41
1004-5695					160	190	330	360					468,00
1004-5696					190	220	360	390					471,29
1004-5697		630	320		130	160	300	330			630	460	547,20
1004-5698					160	190	330	360					549,79
1004-5699					190	220	360	390					553,08
1004-5701		400	400		130	160	300	330			400	560	458,48
1004-5702					160	190	330	360					461,07
1004-5703					190	220	360	390					464,36
1004-5704		500	400		130	160	300	330			500	560	533,80
1004-5705					160	190	330	360					536,39
1004-5706					190	220	360	390					539,68
1004-5707		630	400		130	160	300	330			630	560	631,72
1004-5708					160	190	330	360					634,31
1004-5709					190	220	360	390					637,60
1004-5711		500	500		130	160	300	330			500	650	595,33
1004-5712					160	190	330	360					597,92
1004-5713					190	220	360	390					601,21
1004-5714		630	500		130	160	320	350			630	670	881,84
1004-5715					160	190	350	380					885,00
1004-5716					190	220	380	410					891,31
1004-5717		800	500		140	170	330	360			800	800	1052,41
1004-5718					170	200	360	390					1058,73
1004-5719					200	230	390	420					1061,88
1004-5721		630	630	80	140	170	330	360	630	800	1005,81		
1004-5722					170	200	360	390			1012,13		
1004-5723					200	230	390	420			1015,28		
1004-5724		800	630		140	170	350	380	800	800	1352,36		
1004-5725					170	200	380	410			1358,67		
1004-5726					200	230	410	440			1361,83		
1004-5727		1000	630		140	170	350	380	1000	800	1607,72		
1004-5728					170	200	380	410			1614,03		
1004-5729					200	230	410	440			1617,19		

Пример условного обозначения блока 2-го класса точности размерами $L=160$ мм, $B=160$ мм, $H_{\text{наим}}=95$ мм, исполнения 4, с плитами из чугуна:

Блок 1004-5641—12 ГОСТ 21173—83

То же, блока 3-го класса точности:

Блок 1004-5641—13 ГОСТ 21173—83

То же, блока 2-го класса точности, с плитами из стали:

Блок 1004-5641—22 ГОСТ 21173—83

То же, блока 3-го класса точности:

Блок 1004-5641—23 ГОСТ 21173—83

Размеры, мм

Обозначение блока испол- нения 5	Применяемость	Размеры рабочей плоскости		d	Расстояние при нижнем поло- жении верхней плиты				h	h ₁	A	A ₁	Масса, кг, не более	
		L	B		H		H ₁							
					Наим.	Наиб.	Наим.	Наиб.						
1004-5741		160	160	32	95	115	185	205	50	40	160	250	56,33	
1004-5742					115	135	205	225					56,84	
1004-5743					135	155	225	245					57,35	
1004-5744		200			95	115	185	205			64,12			
1004-5745					115	135	205	225			64,63			
1004-5746					135	155	225	245			65,14			
1004-5747		250		40	56	100	125	201	226	45	250	280	102,89	
1004-5748						125	150	226	251				103,68	
1004-5749						150	175	251	276				104,86	
1004-5751		320				100	125	201	226		123,26			
1004-5752						125	150	226	251		124,05			
1004-5753						150	175	251	276		125,23			
1004-5754		400				100	125	201	226		139,46			
1004-5755						125	150	226	251		140,25			
1004-5756						150	175	251	276		141,43			
1004-5757		200	200		63	100	125	201	226	50	200	320	96,72	
1004-5758						125	150	226	251				97,51	
1004-5759						150	175	251	276				98,69	
1004-5761		250				100	125	201	226		111,97			
1004-5762						125	150	226	251		112,76			
1004-5763						150	175	251	276		113,94			
1004-5764		320				110	135	223	248		143,98			
1004-5765						135	160	248	273		145,76			
1004-5766						160	185	273	298		147,34			
1004-5767		400			50	71	110	135	223	248	56	400	380	182,94
1004-5768							135	160	248	273				183,73
1004-5769							160	185	273	298				185,31
1004-5771		250	110	135			223	248	157,07					
1004-5772			135	160			248	273	157,69					
1004-5773			160	185			273	298	160,15					
1004-5774		320	110	135			223	248	182,29					
1004-5775			135	160			248	273	182,91					
1004-5776			160	185			273	298	185,37					
1004-5777		400	120	150	247		277	233,44						
1004-5778			150	180	277		307	235,90						
1004-5779			180	210	307		337	237,15						

Размеры, мм

Обозначение блока испол- нения 5	Применяемость	Размеры рабочей плоскости		d	Расстояние при нижнем поло- жении верхней плиты				h	h ₁	A	A ₁	Масса, кг, не более
		L	B		H		H ₁						
					Наим.	Наиб.	Наим.	Наиб.					
1004-5781		320	320	50	120	150	247	277	71	56	320	440	224,04
1004-5782					150	180	277	307					226,50
1004-5783					180	210	307	337					227,75
1004-5784		400	320	63	120	150	247	277	80	63	400	460	310,68
1004-5785					150	180	277	307					314,60
1004-5786					180	210	307	337					316,55
1004-5787		500	400	63	130	160	273	303	80	63	500	460	399,94
1004-5788					160	190	303	333					401,90
1004-5789					190	220	333	363					404,49
1004-5791		400	400	63	130	160	273	303	80	63	400	560	393,70
1004-5792					160	190	303	333					395,66
1004-5793					190	220	333	363					398,25
1004-5794		500	400	63	130	160	273	303	80	63	500	560	457,99
1004-5795					160	190	303	333					459,95
1004-5796					190	220	333	363					462,54

Пример условного обозначения блока 2-го класса точности размерами $L=160$ мм, $B=160$ мм, $H_{\text{наим}}=95$ мм, исполнения 5, с плитами из чугуна:

Блок 1004-5741—12 ГОСТ 21173—83

То же, блока 3-го класса точности:

Блок 1004-5741—13 ГОСТ 21173—83

То же, блока 2-го класса точности, с плитами из стали:

Блок 1004-5741—22 ГОСТ 21173—83

То же, блока 3-го класса точности:

Блок 1004-5741—23 ГОСТ 21173—83

Таблица 8

Обозначение блока исполнения 4	Поз. 1 Плита нижняя Кол. 1		Поз. 2 Плита верхняя Кол. 1		Поз. 3 Колонка по ГОСТ 13118—83 Кол. 4	Поз. 4 Втулка по ГОСТ 13120—83 Кол. 4
	Обозначение плиты	Обозначение заготовки по ГОСТ 14677—83	Обозначение плиты	Обозначение заготовки по ГОСТ 14677—83	Обозначения	
1004-5641	1004-5641/001	1022-4853	1004-5641/002	1022-4852	1030-6048	1032-2644
1004-5642					1030-6051	
1004-5643					1030-6052	
1004-5644	1004-5644/001	1022-4856	1004-5644/002	1022-4855	1030-6048	
1004-5645					1030-6051	
1004-5646					1030-6052	
1004-5647	1004-5647/001	1022-4859	1004-5647/002	1022-4858	1030-6074	1032-2696
1004-5648					1030-6076	
1004-5649					1030-6077	

Обозначение блока исполне- ния 4	Поз. 1 Плита нижняя Кол. 1		Поз. 2 Плита верхняя Кол. 1		Поз. 3 Колонка по ГОСТ 13118—83 Кол. 4	Поз. 4 Втулка по ГОСТ 13120—83 Кол. 4
	Обозначение плиты	Обозначение заго- товки по ГОСТ 14677—83	Обозначение плиты	Обозначение заго- товки по ГОСТ 14677—83	Обозначения	
1004-5651	1004-5651/001	1022-4863	1004-5651/002	1022-4862	1030-6074	1032-2696
1004-5652					1030-6076	
1004-5653					1030-6077	
1004-5654	1004-5654/001	1022-4866	1004-5654/002	1022-4865	1030-6074	
1004-5655					1030-6076	
1004-5656					1030-6077	
1004-5657	1004-5657/001	1022-4869	1004-5657/002	1022-4868	1030-6074	
1004-5658					1030-6076	
1004-5659					1030-6077	
1004-5661	1004-5661/001	1022-4873	1004-5661/002	1022-4872	1030-6074	
1004-5662					1030-6076	
1004-5663					1030-6077	
1004-5664	1004-5664/001	1022-4876	1004-5664/002	1022-4875	1030-6075	1032-2701
1004-5665					1030-6077	
1004-5666					1030-6078	
1004-5667	1004-5667/001	1022-4881	1004-5667/002	1022-4878	1030-6105	1032-2755
1004-5668					1030-6106	
1004-5669					1030-6107	
1004-5671	1004-5671/001	1022-4883	1004-5671/002	1022-4882	1030-6105	
1004-5672					1030-6106	
1004-5673					1030-6107	
1004-5674	1004-5674/001	1022-4887	1004-5674/002	1022-4885	1030-6105	
1004-5675					1030-6106	
1004-5676					1030-6107	
1004-5677	1004-5677/001	1022-4892	1004-5677/002	1022-4889	1030-6105	
1004-5678					1030-6106	
1004-5679					1030-6107	
1004-5681	1004-5681/001	1022-4896	1004-5681/002	1022-4894	1030-6106	1032-2761
1004-5682					1030-6108	
1004-5683					1030-6109	
1004-5684	1004-5684/001	1022-4898	1004-5684/002	1022-4897	1030-6106	
1004-5685					1030-6108	
1004-5686					1030-6109	
1004-5687	1004-5687/001	1022-4903	1004-5687/002	1022-4901	1030-6106	
1004-5688					1030-6108	
1004-5689					1030-6109	
1004-5691	1004-5691/001	1022-4907	1004-5691/002	1022-4906	1030-6131	1032-2812
1004-5692					1030-6133	
1004-5693					1030-6134	

Обозначение блока исполне- ния 4	Поз. 1 Плита нижняя Кол. 1		Поз. 2 Плита верхняя Кол. 1		Поз. 3 Колонка по ГОСТ 13118-83 Кол. 4	Поз. 4 Втулка по ГОСТ 13120-83 Кол. 4
	Обозначение плиты	Обозначение заго- товки по ГОСТ 14677-83	Обозначение плиты	Обозначение заго- товки по ГОСТ 14677-83	Обозначения	
1004-5694	1004-5694/001	1022-4911	1004-5694/002	1022-4909	1030-6132	1032-2812
1004-5695					1030-6133	
1004-5696					1030-6135	
1004-5697	1004-5697/001	1022-4913	1004-5697/002	1022-4912	1030-6132	
1004-5698					1030-6133	
1004-5699					1030-6135	
1004-5701	1004-5701/001	1022-4916	1004-5701/002	1022-4915	1030-6132	
1004-5702					1030-6133	
1004-5703					1030-6135	
1004-5704	1004-5704/001	1022-4919	1004-5704/002	1022-4918	1030-6132	
1004-5705					1030-6133	
1004-5706					1030-6135	
1004-5707	1004-5707/001	1022-4922	1004-5707/002	1022-4921	1030-6132	
1004-5708					1030-6133	
1004-5709					1030-6135	
1004-5711	1004-5711/001	1022-4924	1004-5711/002	1022-4923	1030-6132	
1004-5712					1030-6133	
1004-5713					1030-6135	
1004-5714	1004-5714/001	1022-4926	1004-5714/002	1022-4925	1030-6154	1032-2841
1004-5715					1030-6155	
1004-5716					1030-6157	
1004-5717	1004-5717/001	1022-4928	1004-5717/002	1022-4927	1030-6154	
1004-5718					1030-6156	
1004-5719					1030-6157	
1004-5721	1004-5721/001	1022-4931	1004-5721/002	1022-4929	1030-6154	
1004-5722					1030-6156	
1004-5723					1030-6157	
1004-5724	1004-5724/001	1022-4933	1004-5724/002	1022-4932	1030-6155	1032-2845
1004-5725					1030-6157	
1004-5726					1030-6158	
1004-5727	1004-5727/001	1022-4935	1004-5727/002	1022-4934	1030-6155	
1004-5728					1030-6157	
1004-5729					1030-6158	

Обозначение блока исполне- ния 5	Поз. 1 Плита нижняя Кол. 1		Поз. 2 Плита верхняя Кол. 1		Поз. 3 Колонка по ГОСТ 13118-83 Кол. 4	Поз. 4 Втулка по ГОСТ 13120-83 Кол. 4
	Обозначение блоков	Обозначение заго- товки по ГОСТ 14677-83	Обозначение плиты	Обозначение заго- товки по ГОСТ 14677-83	Обозначения	
1004-5741	1004-5741/001	1022-4852	1004-5741/002	1022-4851	1030-6046	1032-2642
1004-5742					1030-6048	
1004-5743					1030-6051	
1004-5744	1004-5744/001	1022-4855	1004-5744/002	1022-4854	1030-6046	
1004-5745					1030-6048	
1004-5746					1030-6051	
1004-5747	1004-5747/001	1022-4858	1004-5747/002	1022-4857	1030-6073	
1004-5748					1030-6075	
1004-5749					1030-6077	
1004-5751	1004-5751/001	1022-4862	1004-5751/002	1022-4861	1030-6073	
1004-5752					1030-6075	
1004-5753					1030-6077	
1004-5754	1004-5754/001	1022-4865	1004-5754/002	1022-4864	1030-6073	1032-2694
1004-5755					1030-6075	
1004-5756					1030-6077	
1004-5757	1004-5757/001	1022-4868	1004-5757/002	1022-4867	1030-6073	
1004-5758					1030-6075	
1004-5759					1030-6077	
1004-5761	1004-5761/001	1022-4872	1004-5761/002	1022-4871	1030-6073	
1004-5762					1030-6075	
1004-5763					1030-6077	
1004-5764	1004-5764/001	1022-4876	1004-5764/002	1022-4874	1030-6075	1032-2699
1004-5765					1030-6076	
1004-5766					1030-6078	
1004-5767	1004-5767/001	1022-4879	1004-5767/002	1022-4877	1030-6104	
1004-5768					1030-6105	
1004-5769					1030-6107	
1004-5771	1004-5771/001	1022-4886	1004-5771/002	1022-4884	1030-6104	1032-2754
1004-5772					1030-6105	
1004-5773					1030-6107	
1004-5774	1004-5774/001	1022-4891	1004-5774/002	1022-4888	1030-6104	
1004-5775					1030-6105	
1004-5776					1030-6107	
1004-5777	1004-5777/001	1022-4895	1004-5777/002	1022-4893	1030-6105	
1004-5778					1030-6107	
1004-5779					1030-6108	
1004-5781	1004-5781/001	1022-4902	1004-5781/002	1022-4899	1030-6105	1032-2759
1004-5782					1030-6107	
1004-5783					1030-6108	

Обозначение блока исполне- ния 5	Поз. 1 Плита нижняя Кол. 1		Поз. 2 Плита верхняя Кол. 1		Поз. 3 Колонка по ГОСТ 13118—83 Кол. 4	Поз. 4 Втулка по ГОСТ 13120—83 Кол. 4
	Обозначение плиты	Обозначение заго- товки по ГОСТ 14677—83	Обозначение плиты	Обозначение заго- товки по ГОСТ 14677—83	Обозначения	
1004-5784	1004-5784/001	1022-4905	1004-5784/002	1022-4904	1030-6128	1032-2808
1004-5785					1030-6131	
1004-5786					1030-6132	
1004-5787	1004-5787/001	1022-4909	1004-5787/002	1022-4908	1030-6131	1032-2809
1004-5788					1030-6132	
1004-5789					1030-6133	
1004-5791	1004-5792/001	1032-4915	1004-5792/002	1032-4914	1030-6131	1032-2811
1004-5792					1030-6132	
1004-5793					1030-6133	
1004-5794	1004-5794/001	1032-4918	1004-5794/002	1032-4717	1030-6131	
1004-5795					1030-6132	
1004-5796					1030-6133	

4. Закрепление колонок и втулок и размеры отверстий под колонки и втулки в плитах блока— по ГОСТ 13130—83.

5. Технические условия — по ГОСТ 13130—83.

6. Маркировать: условное обозначение блока без наименования и товарный знак предприятия-изготовителя.

Допускается маркировку наносить на опорную поверхность верхней плиты электрохимическим способом или на бирку.