

## КОКИЛИ С ЖИДКОСТНЫМ ОХЛАЖДЕНИЕМ

Толщина стенок. Размеры

Chill moulds with fluid cooling.  
Thickness of walls. DimensionsГОСТ  
21093—75

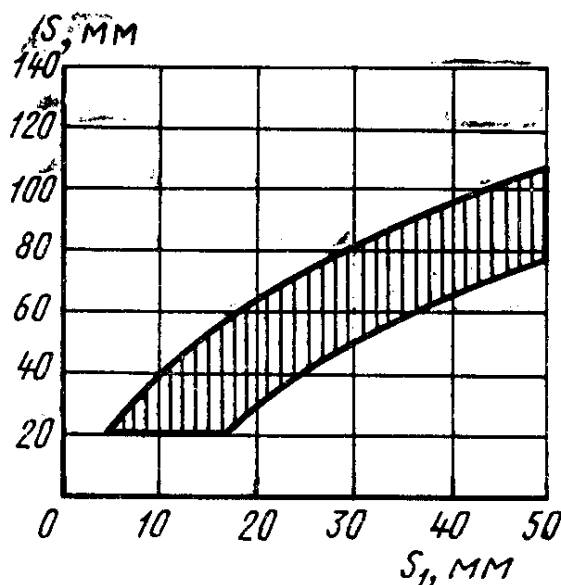
Постановлением Государственного комитета стандартов Совета Министров СССР  
от 18 августа 1975 г. № 2173 срок действия установлен

с 01.01.77  
до 01.01.82

Несоблюдение стандарта преследуется по закону

1. Настоящий стандарт распространяется на стальные и чугунные однослойные и двухслойные кокили с жидкостным охлаждением для получения отливок из черных сплавов и устанавливает толщину их стенок.

2. Толщина стенок плоских кокилей  $s$  в зависимости от толщины стенок отливок  $s_1$  должна выбираться по графику, изображенному на черт. 1 в границах заштрихованной области ближе к верхнему пределу, а для отливок сложной конфигурации, имеющих близко расположенные выступы, — ближе к нижнему пределу.



Черт. 1

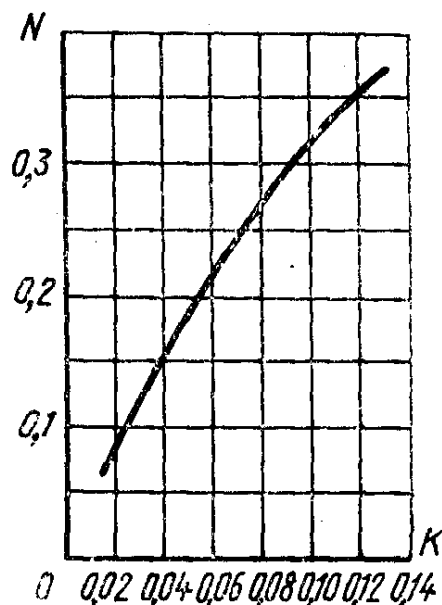
Издание официальное



Перепечатка воспрещена

3. Толщина стенок плоских кокилей для отливок, стенки которых оформляются с одной стороны кокилем, а с другой стороны — песчаным стержнем должна выбираться по удвоенной толщине стенки отливки.

4. Толщина стенок цилиндрических кокилей  $s$  в зависимости от толщины стенок цилиндрических полых отливок  $s_1$  должна назначаться по графику, изображенному на черт. 2.



$$K = \frac{s_1}{2R}; \quad s = 2NR$$

$R$  — наружный радиус отливки, мм

Черт. 2

5. Толщина стенок цилиндрических кокилей для сплошных цилиндрических отливок должна рассчитываться по формуле

$$s = 1,4R,$$

где  $s$  — толщина стенки кокиля, мм;

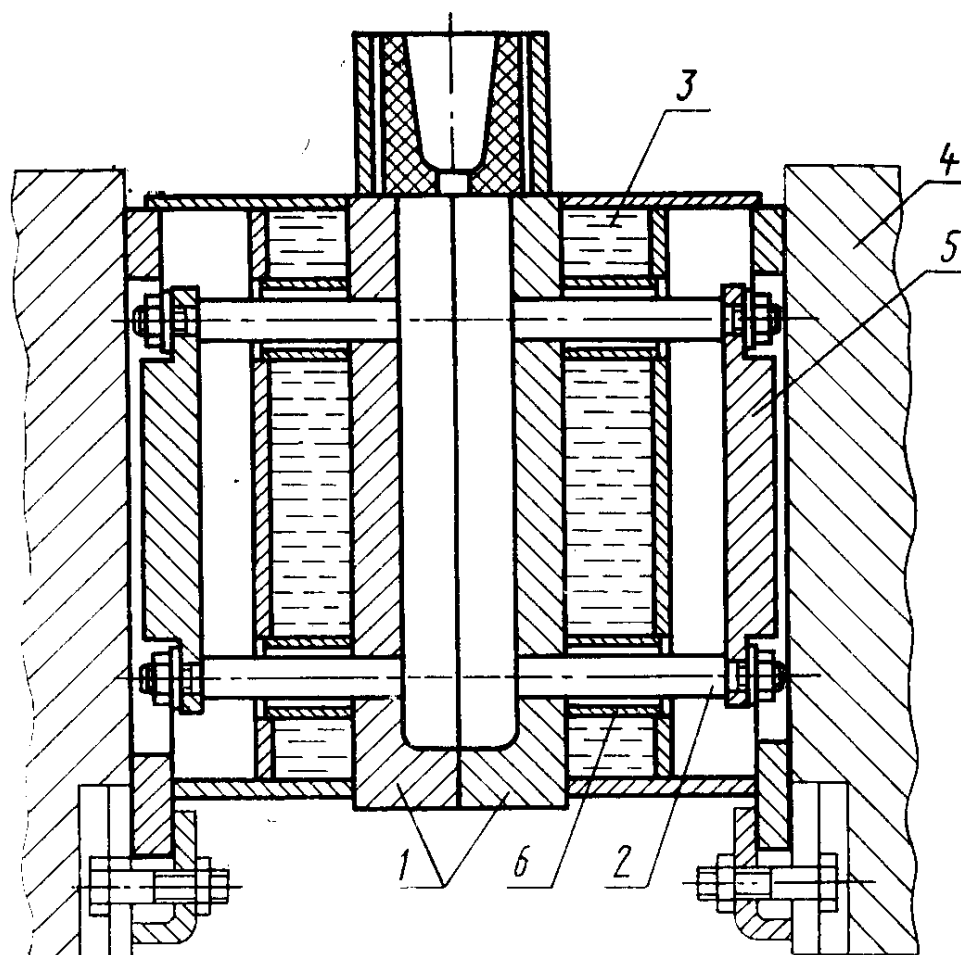
$R$  — наружный радиус отливки, мм.

6. Толщина стенок цилиндрических кокилей, имеющих продольные ребра жесткости или массивную камеру охлаждения, должна выбираться по графику, указанному на черт. 1.

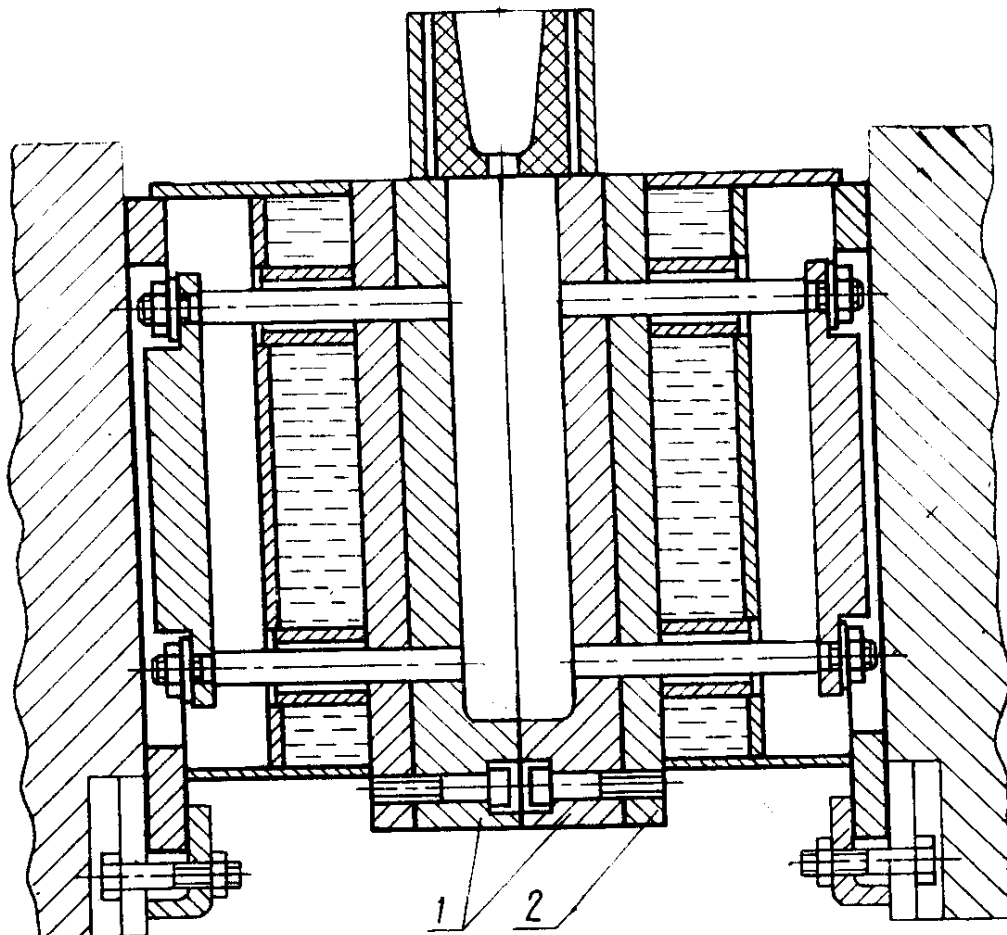
7. Схемы однослойных и двухслойных кокилей с жидкостным охлаждением указаны в справочном приложении.

# **СХЕМЫ КОКИЛЕЙ С ЖИДКОСТНЫМ ОХЛАЖДЕНИЕМ**

## 1. Схема однослойного кокиля с жидкостным охлаждением.



1—кокиль; 2—выталкиватель; 3—камера охлаждения; 4—плита  
кокильной машины; 5—плита выталкивателей; 6—штулка выталкивателей.



1—кокиль; 2—плита охлаждающая.

Технические требования на изготовление кокилей с жидкостным охлаждением — по ГОСТ 16262—70.

Изменение № 1 ГОСТ 16262-70 Конилы с жидкостным охлаждением

на стенок. Размеры

Постановлением Государственного комитета СССР по стандартам от 15.02.82  
№ 618 срок введения установлен

с 01.07.82

Приложение. Исключить слова: «Технические требования на изготовление  
конилей с жидкостным охлаждением — по ГОСТ 16262—70».

(ИУС № 6 1982 г.)

---

## СОДЕРЖАНИЕ

		Стр.	
—	ГОСТ 21088—75 Выталкиватели с резьбовым хвостовиком для кокилей с жидкостным охлаждением. Конструкция и размеры . . . . .	1	2
—	ГОСТ 21089—75 Выталкиватели быстросменные для кокилей с жидкостным охлаждением. Конструкция и размеры . . . . .	7	8
—	ГОСТ 21090—75 Переходники для кокилей с жидкостным охлаждением. Конструкция и размеры . . . . .	15	5
—	ГОСТ 21091—75 Колонки направляющие для кокилей с жидкостным охлаждением. Конструкция и размеры . . . . .	20	5
—	ГОСТ 21092—75 Втулки направляющих колонок для кокилей с жидкостным охлаждением. Конструкция и размеры . . . . .	25	3
—	ГОСТ 21093—75 Кокли с жидкостным охлаждением. Толщина стенок. Размеры . . . . .	28	4

Редактор *А. Л. Владимиров*  
 Технический редактор *В. Ю. Смирнова*  
 Корректор *А. Г. Старостин*

Сдано в набор 25. 09. 75    Подп. в печ. 04. 11. 75    2,0 п. л. Тир. 10000    Цена 11 коп.

---

Ордена «Знак Почета» Издательство стандартов. Москва, Д-22, Новопресненский пер., 3  
 Калужская типография стандартов, ул. Московская, 256. Зак. 2027