

ПЛИТЫ ПОДОПОЧНЫЕ ЧУГУННЫЕ ДЛЯ ОПОК РАЗМЕРАМИ В СВЕТУ:  
ДЛИНОЙ от 1600 до 2000 мм, ШИРИНОЙ от 1200 до 1600 мм

**Конструкция и размеры**

Cast iron bottom boards for moulding boxes having inside dimensions:  
length from 1600 to 2000 mm, width from 1200 to 1600 mm.  
Construction and dimensions.

**ГОСТ**  
**20383—74\***

Взамен  
МН 1541—61

Постановлением Государственного комитета стандартов Совета Министров СССР от 24 декабря 1974 г. № 2781 срок введения установлен

с 01.07 1976 г.

Проверен в 1980 г.

Несоблюдение стандарта преследуется по закону

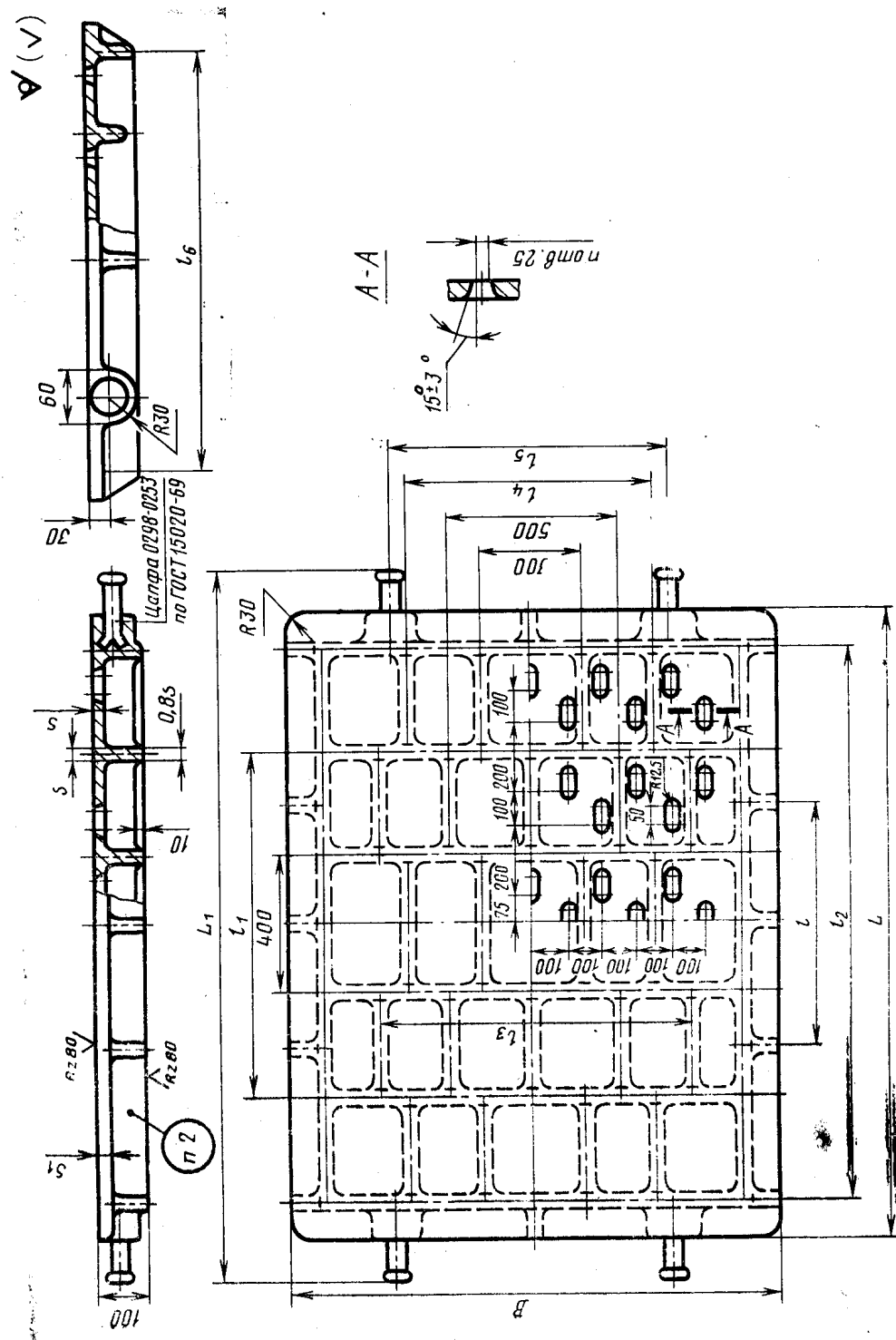
1. Конструкция и размеры подопочных плит должны соответствовать указанным на чертеже и в таблице.

Издание официальное

★

Перепечатка воспрещена

\* Переиздание апрель 1982 г. с Изменением № 1,  
утвержденным в феврале 1981 г.  
(ИУС № 4 — 1981 г.).



Размеры в мм

Обозначения подопочных плит	Применяе- мость	Размеры опок в свету	$L$	$B$	$L_1$	$l$	$l_1$	$l_2$
0296-0154		1600×1200	1800	1400	1920	710	1000	1600
0296-0158		2000×1600	2240	1850	2360	800	1080	2000

Продолжение

Обозначения подопочных плит	$l_3$	$l_4$	$l_5$	$l_6$	$s$	$s_1$	Количество отверстий $n$	Масса, кг
0296-0154	—	710	800	1220	18	25	58	512
0296-0158	1100	900	1000	1600	20	30	96	852

Пример условного обозначения подопочной плиты размером  $L=1800$  мм:

*Плита подопочная 0296-0154 ГОСТ 20383—74*

(Измененная редакция, Изм. № 1).

2. Маркировать: обозначение подопочной плиты и товарный знак предприятия-изготовителя.

3. Технические условия — по ГОСТ 20386—74.

(Измененная редакция, Изм. № 1).