

**ВКЛАДЫШИ ДЕРЕВЯННЫЕ СМЕННЫЕ
ГЛУБОКИЕ ДЛИНОЙ ОТ 406 ДО 806 мм,
ШИРИНОЙ ОТ 306 ДО 706 мм
ДЛЯ МОДЕЛЬНЫХ ПЛИТ**

Конструкция и размеры

Издание официальное

БЗ 6—99

ИПК ИЗДАТЕЛЬСТВО СТАНДАРТОВ
Москва

**ВКЛАДЫШИ ДЕРЕВЯННЫЕ СМЕННЫЕ ГЛУБОКИЕ
ДЛИНОЙ ОТ 406 ДО 806 мм, ШИРИНОЙ ОТ 306 ДО 706 мм
ДЛЯ МОДЕЛЬНЫХ ПЛИТ**

**ГОСТ
20167—74**

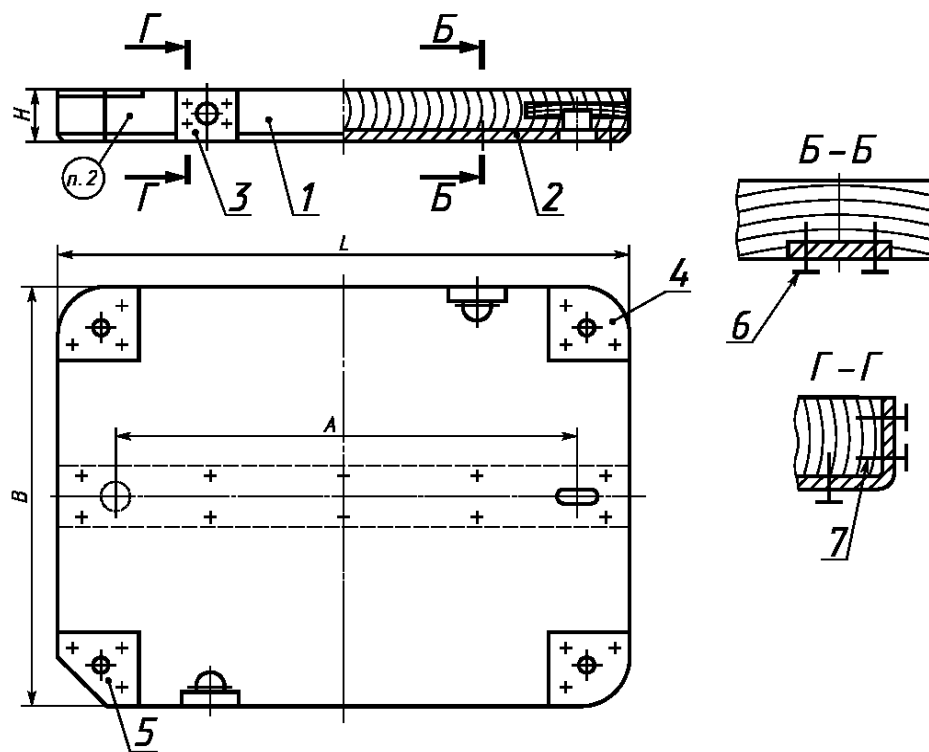
Конструкция и размеры

Deep changeable wooden inserts by length from 406 to 806 mm,
width from 306 to 706 mm for pattern plates.
Design and dimensions

ОКСТУ 3969

Дата введения 01.07.75

1. Конструкция и размеры глубоких вкладышей должны соответствовать указанным на черт. 1 и в табл. 1.



Черт. 1

Издание официальное



Перепечатка воспрещена

© Издательство стандартов, 1974
© ИПК Издательство стандартов, 2000

Размеры в мм

| Обозначение вкладыша | Применяемость | <i>L</i> | <i>B</i> | <i>H</i> | <i>A</i> | Масса, кг, не более | Поз. 1. Плита Кол. 1 | Поз. 2. Пластина фиксирующая по ГОСТ 20173 Кол. 1 | Поз. 3. Пластина подъема по ГОСТ 20174 Кол. 2 |
|-------------------------|---------------|----------|----------|----------|----------|---------------------------|-------------------------|--|--|
| | | | | | | | Обозначения | | |
| 0280-3019 | | 406 | 306 | 50 | 300 | 4,7 | 0280-3019/001 | 0298-1091 | 0298-1061 |
| 0280-3021 | | | | 100 | | 8,0 | 0280-3021/001 | | 0298-1062 |
| 0280-3001 | | 456 | 356 | 50 | 350 | 5,8 | 0280-3001/001 | 0298-1101 | 0298-1061 |
| 0280-3002 | | | | 100 | | 10,1 | 0280-3002/001 | | 0298-1062 |
| 0280-3003 | | 506 | 406 | 50 | 400 | 7,0 | 0280-3003/001 | 0298-1102 | 0298-1061 |
| 0280-3004 | | | | 100 | | 12,2 | 0280-3004/001 | | 0298-1062 |
| 0280-3005 | | 606 | 506 | 50 | 500 | 10,0 | 0280-3005/001 | 0298-1103 | 0298-1061 |
| 0280-3006 | | | | 100 | | 17,8 | 0280-3006/001 | | 0298-1062 |
| 0280-3007 | | | | 150 | | 26,0 | 0280-3007/001 | | 0298-1065 |
| 0280-3010 | | 806 | 706 | 50 | 700 | 17,3 | 0280-3010/001 | 0298-1104 | 0298-1061 |
| 0280-3011 | | | | 100 | | 31,5 | 0280-3011/001 | | 0298-1062 |
| 0280-3012 | | | | 150 | | 46,0 | 0280-3012/001 | | 0298-1065 |
| 0280-3013 | | | | 200 | | 60,4 | 0280-3013/001 | | 0298-1068 |
| 0280-3014 | | | | 250 | | 74,8 | 0280-3014/001 | | 0298-1072 |
| 0280-3015 | | | | 300 | | 89,4 | 0280-3015/001 | | 0298-1075 |

Продолжение

| Обозначение вкладыша | Поз. 4. Пластина опорная по ГОСТ 20175 Кол. 3 | Поз. 5. Пластина опорная по ГОСТ 20175 Кол. 1 | Поз. 6. Шуруп по ГОСТ 1145 | | Поз. 7. Шуруп по ГОСТ 1145 | |
|-------------------------|--|--|-------------------------------|------------|-------------------------------|------------|
| | Обозначения | | | Количество | Обозначение | Количество |
| 0280-3019 | 0298-1081 | 0298-1083 | 1—5 × 35.016 | 30 | 1—5 × 50.016 | — |
| 0280-3021 | | | | | | |
| 0280-3001 | | | | | | |
| 0280-3002 | | | | | | |
| 0280-3003 | | | | | | |
| 0280-3004 | | | | | | |
| 0280-3005 | | | | | | |
| 0280-3006 | | | | | | |
| 0280-3007 | | | | 38 | | — |
| 0280-3010 | | | | 30 | | — |
| 0280-3011 | | | | 38 | | — |
| 0280-3012 | | | | 20 | | 22 |
| 0280-3013 | | | | | | 26 |
| 0280-3014 | | | | | | 30 |
| 0280-3015 | | | | | | 30 |

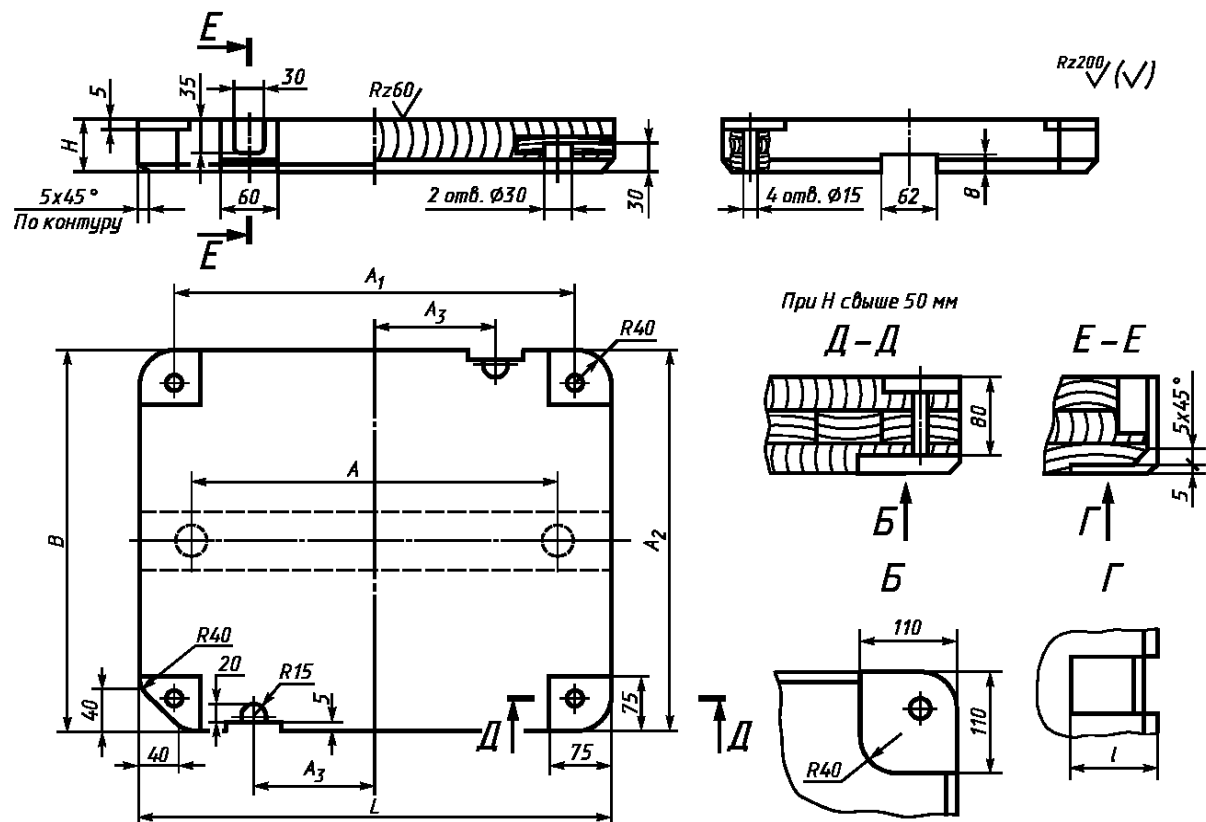
Пример условного обозначения вкладыша размерами $L = 406$ мм, $H = 50$ мм:

Вкладыш 0280-3019 ГОСТ 20167—74

(Измененная редакция, Изм. № 1).

2. Маркировать: обозначение вкладыша и товарный знак предприятия-изготовителя.

3. Конструкция и размеры плит (поз. 1) должны соответствовать указанным на черт. 2 и в табл. 2.



Черт. 2

Таблица 2

Размеры в мм

| Обозначение плиты | При- меняе- мость | <i>L</i> | <i>B</i> | <i>H</i> | <i>A</i> | <i>A</i> ₁ | <i>A</i> ₂ | <i>A</i> ₃ | <i>l</i> | Масса, кг, не более |
|----------------------|-------------------------|----------|----------|----------|----------|-----------------------|-----------------------|-----------------------|----------|---------------------------|
| 0280-3019/001 | | 406 | 306 | 50 | 300 | 340 | 240 | 130 | 25 | 3,0 |
| 0280-3021/001 | | | | 100 | | | | | | 6,1 |
| 0280-3001/001 | | 456 | 356 | 50 | 350 | 390 | 290 | | | 4,0 |
| 0280-3002/001 | | | | 100 | | | | | | 8,0 |
| 0280-3003/001 | | 506 | 406 | 50 | 400 | 440 | 340 | | | 5,0 |
| 0280-3004/001 | | | | 100 | | | | | | 10,0 |
| 0280-3005/001 | | 606 | 506 | 50 | 500 | 530 | 430 | 140 | 55 | 7,6 |
| 0280-3006/001 | | | | 100 | | | | | | 15,2 |
| 0280-3007/001 | | | | 150 | | | | | | 22,8 |
| 0280-3010/001 | | 806 | 706 | 50 | 700 | 730 | 630 | 150 | 25 | 14,0 |
| 0280-3011/001 | | | | 100 | | | | | | 28,2 |
| 0280-3012/001 | | | | 150 | | | | | 55 | 42,4 |
| 0280-3013/001 | | | | 200 | | | | | | 56,6 |
| 0280-3014/001 | | | | 250 | | | | | | 70,8 |
| 0280-3015/001 | | | | 300 | | | | | | 85,0 |

Пример условного обозначения плиты размерами $L = 406$ мм, $H = 50$ мм:

Плита 0280-3019/001 ГОСТ 20167—74

(Измененная редакция, Изм. № 1).

4. Технические условия — по ГОСТ 20131.

(Измененная редакция, Изм. № 2).

ИНФОРМАЦИОННЫЕ ДАННЫЕ

- 1. РАЗРАБОТАН И ВНЕСЕН** Министерством станкостроительной и инструментальной промышленности СССР

РАЗРАБОТЧИКИ

М.Ф. Калинина, руководитель темы; Л.И. Круглова

- 2. УТВЕРЖДЕН И ВВЕДЕН В ДЕЙСТВИЕ** Постановлением Государственного комитета СССР по стандартам от 27.08.74 № 2067

- 3. ВЗАМЕН** МН 1903—61

4. ССЫЛОЧНЫЕ НОРМАТИВНО-ТЕХНИЧЕСКИЕ ДОКУМЕНТЫ

| Обозначение НТД, на который дана ссылка | Номер пункта |
|---|--------------|
| ГОСТ 1145—80 | 1 |
| ГОСТ 20131—80 | 4 |
| ГОСТ 20173—74 | 1 |
| ГОСТ 20174—74 | 1 |
| ГОСТ 20175—74 | 1 |

- 5. Ограничение срока действия снято** Постановлением Госстандарта от 09.02.88 № 515

- 6. ИЗДАНИЕ** (декабрь 2000 г.) с Изменениями № 1, 2, утвержденными в феврале 1982 г., декабре 1987 г. (ИУС 5—82, 3—88)

Редактор *В.Н. Копысов*
Технический редактор *О.Н. Власова*
Корректор *М.В. Бучная*
Компьютерная верстка *Л.А. Круговой*

Изд. лиц. № 02354 от 14.07.2000. Сдано в набор 18.10.2000. Подписано в печать 30.11.2000. Усл. печ. л. 0,93.
Уч.-изд. л. 0,50. Тираж 116 экз. С 6382. Зак. 1093.

ИПК Издательство стандартов, 107076, Москва, Колодезный пер., 14.
Набрано в Издательстве на ПЭВМ
Филиал ИПК Издательство стандартов — тип. "Московский печатник", 103062, Москва, Лялин пер., 6.
Плр № 080102