

**ПЛИТА МОДЕЛЬНАЯ СО СМЕННЫМ  
МЕЛКИМ ДЕРЕВЯННЫМ ВКЛАДЫШЕМ  
ДЛЯ ОПОКИ РАЗМЕРАМИ В СВЕТУ  
800 × 700 мм НА ФОРМОВОЧНЫЕ  
ЛИТЕЙНЫЕ МАШИНЫ С ПОВОРОТОМ  
ПОЛУФОРМЫ БЕЗ ДОПРЕССОВКИ**

**КОНСТРУКЦИЯ И РАЗМЕРЫ**

Издание официальное

**ПЛИТА МОДЕЛЬНАЯ СО СМЕННЫМ МЕЛКИМ  
ДЕРЕВЯННЫМ ВКЛАДЫШЕМ ДЛЯ ОПОКИ РАЗМЕРАМИ  
В СВЕТУ 800 × 700 мм НА ФОРМОВОЧНЫЕ ЛИТЕЙНЫЕ  
МАШИНЫ С ПОВОРОТОМ ПОЛУФОРМЫ БЕЗ  
ДОПРЕССОВКИ**

**ГОСТ  
20148—74**

**Конструкция и размеры**

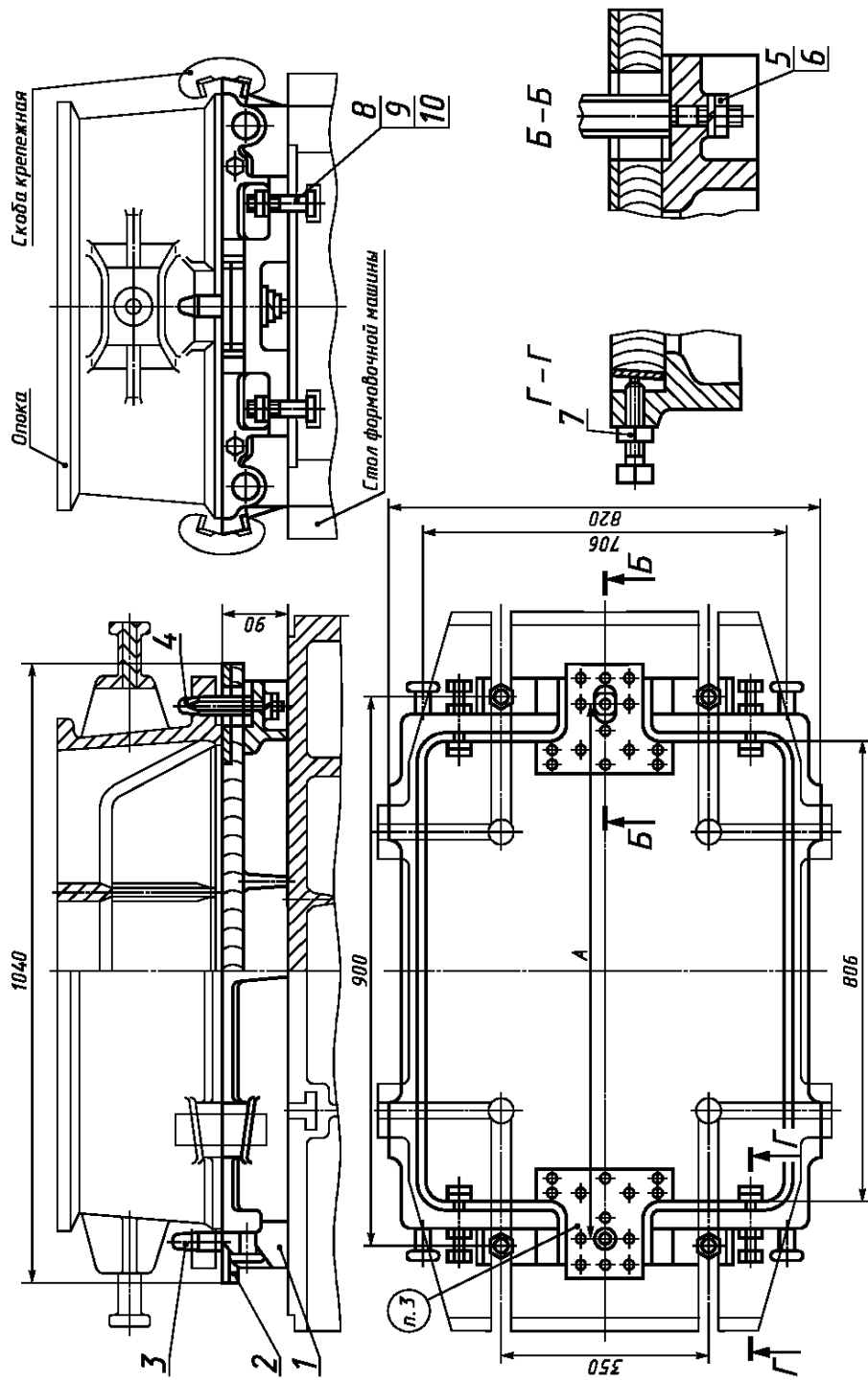
Pattern plate with shallow changeable wooden insert for moulding box  
having inside dimensions 800 × 700 mm for moulding foundry machines  
with turn of half mould with squeezing.  
Design and dimensions

ОКСТУ 3969

---

Дата введения 01.07.75

1. Конструкция и размеры модельной плиты должны соответствовать указанным на чертеже.



Масса не более 121 кг

1 — рама 0280-0482/001 по ГОСТ 20097 (кол. 1); 2 — вкладыши 0280-2645 по ГОСТ 20152 (кол. 1); 3 — штырь центрирующий 0290-2502 по ГОСТ 20122 (кол. 1); 4 — штырь направляющий 0290-2552 по ГОСТ 20123 (кол. 1); 5 — пайка М12—6Н.6.05 по ГОСТ 6402 (кол. 2); 6 — гайка М12—6Н.6.05 по ГОСТ 5927 (кол. 6); 7 — винт 7006-0918 по ГОСТ 13434 (кол. 4); 8 — болт М16—6х60.66.05 по ГОСТ 7808 (кол. 4); 9 — гайка М16—6Н.6.05 по ГОСТ 5927 (кол. 4); 10 — шайба 16.65Г.05 по ГОСТ 6402 (кол. 4)

Условное обозначение модельной плиты:

Плита модельная 0280-2575 ГОСТ 20148—74

(Измененная редакция, Изм. № 1, 2).

2. Допускается применение рамы (поз. 1) по ГОСТ 20114.

3. Маркировать: обозначение модельной плиты и товарный знак предприятия-изготовителя.

4. Технические условия — по ГОСТ 20131.

(Измененная редакция, Изм. № 2).

## ИНФОРМАЦИОННЫЕ ДАННЫЕ

1. РАЗРАБОТАН И ВНЕСЕН Министерством станкостроительной и инструментальной промышленности СССР

### РАЗРАБОТЧИКИ

М.Ф. Калинина, руководитель темы; Л.И. Круглова

2. УТВЕРЖДЕН И ВВЕДЕН В ДЕЙСТВИЕ Постановлением Государственного комитета СССР по стандартам от 27.08.74 № 2067

3. ВЗАМЕН МН 1887—61

### 4. ССЫЛОЧНЫЕ НОРМАТИВНО-ТЕХНИЧЕСКИЕ ДОКУМЕНТЫ

Обозначение НТД, на который дана ссылка	Номер пункта	Обозначение НТД, на который дана ссылка	Номер пункта
ГОСТ 5927—70	1	ГОСТ 20114—74	2
ГОСТ 6402—70	1	ГОСТ 20122—74	1
ГОСТ 7808—70	1	ГОСТ 20123—74	1
ГОСТ 13434—68	1	ГОСТ 20131—80	4
ГОСТ 20097—74	1	ГОСТ 20152—74	1

5. Ограничение срока действия снято Постановлением Госстандарта от 09.02.82 № 515

6. ИЗДАНИЕ (сентябрь 2000 г.) с Изменениями № 1, 2, утвержденными в феврале 1982 г., декабре 1987 г., (ИУС 5—82, 3—88)

Редактор *В.Н. Копысов*  
Технический редактор *Л.А. Кузнецова*  
Корректор *В.И. Варенцова*  
Компьютерная верстка *Л.А. Круговой*

Изд. лиц. № 02354 от 14.07.2000. Сдано в набор 28.09.2000. Подписано в печать 27.10.2000. Усл. печ. л. 0,47.  
Уч.-изд. л. 0,37. Тираж 104 экз. С 6096. Зак. 946.

ИПК Издательство стандартов, 107076, Москва, Колодезный пер., 14.  
Набрано в Издательстве на ПЭВМ  
Филиал ИПК Издательство стандартов — тип. “Московский печатник”, 103062, Москва, Лялин пер., 6.  
Плр № 080102