

**ПЛИТЫ МОДЕЛЬНЫЕ СТАЛЬНЫЕ ДЛЯ ОПОК РАЗМЕРАМИ В СВЕТУ
2000×1600 мм НА ФОРМОВОЧНЫЕ ЛИТЕЙНЫЕ МАШИНЫ
С ПОВОРОТОМ ПОЛУФОРМЫ БЕЗ ДОПРЕССОВКИ**

**ГОСТ
20119—74**

Конструкция и размеры

Steel pattern plates for moulding boxes having inside dimensions 2000×1600 mm
for moulding foundry machines with turn of half mould without squeezing.
Design and dimensions

**Взамен
МН 3275—62**

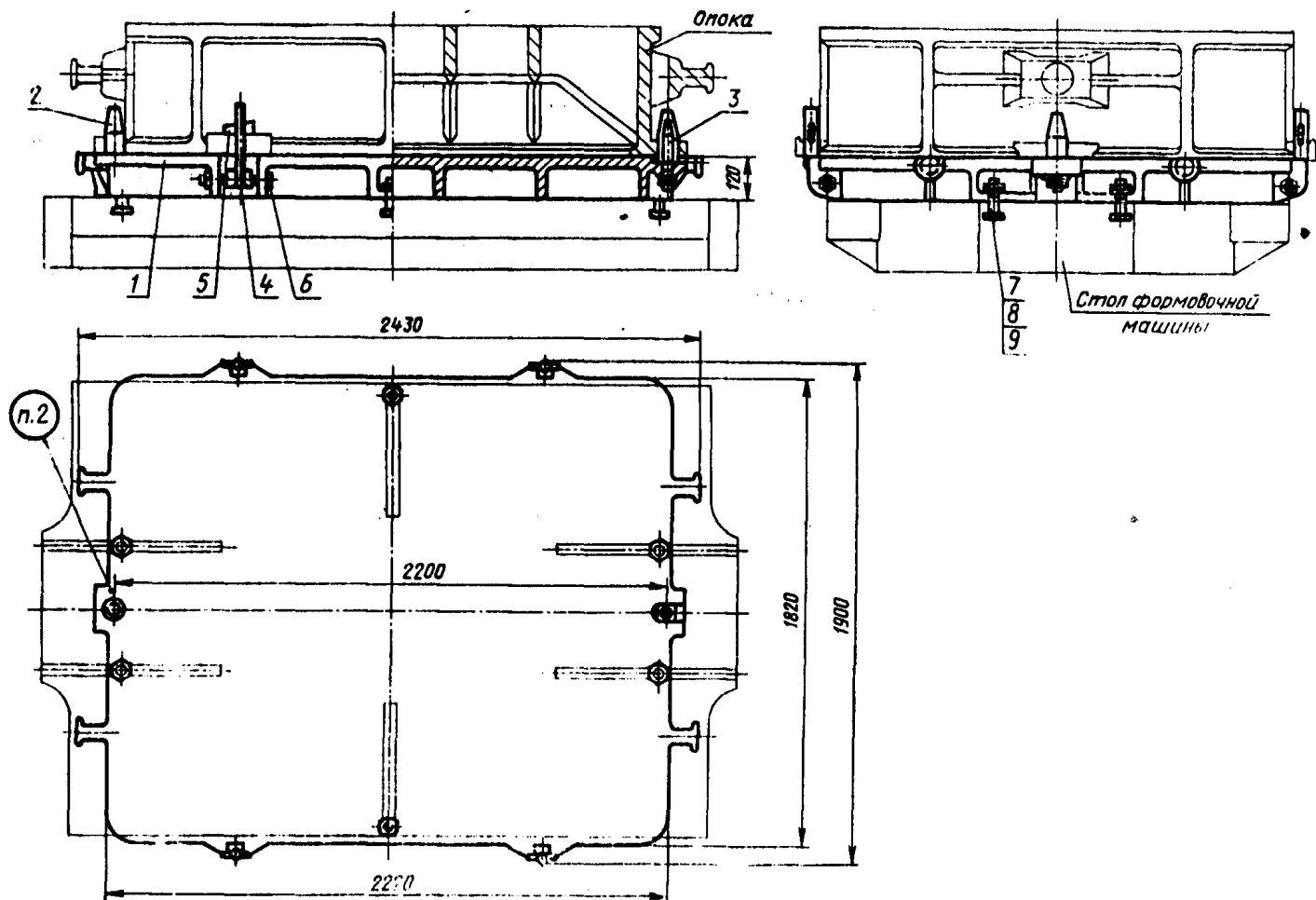
Постановлением Государственного комитета стандартов Совета Министров СССР от 21 августа 1974 г. № 2023 срок действия установлен

с 01.01 1976 г.
до 01.01 1981 г.

Несоблюдение стандарта преследуется по закону

1. Конструкция и размеры модельных плит должны соответствовать указанным на черт. 1.





Теоретическая масса — 942 кг

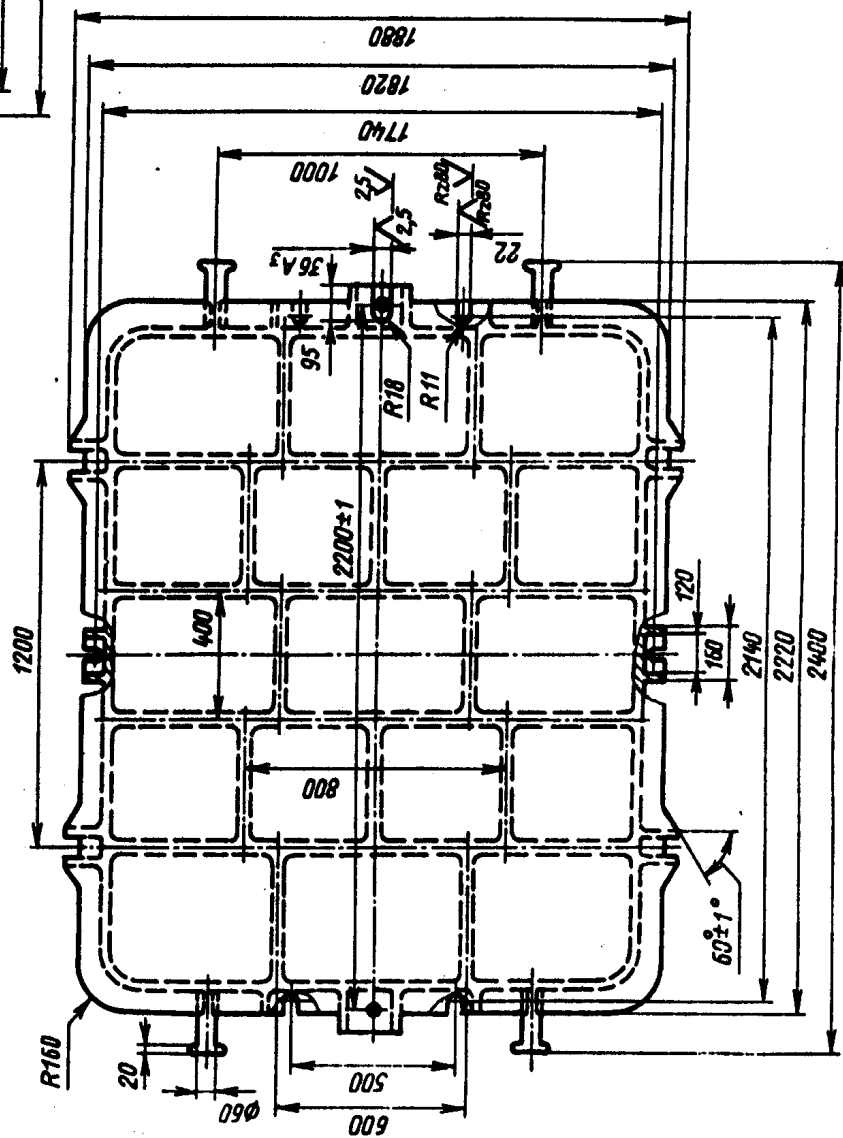
1—плита 0280-1712/001 (кол. 1); 2—штырь центрирующий 0290-2507 по ГОСТ 20122—74 (кол. 1); 3—штырь направляющий 0290-2557 по ГОСТ 20123—74 (кол. 1); 4—штырь откидной 0290-2032 по ГОСТ 20128—74 (кол. 4); 5—клин крепежный 0292-0614 по ГОСТ 19391—74 (кол. 4); 6—болт М20×120.66.05 по ГОСТ 7808—70 (кол. 4); 7—болт М20×80.66.05 по ГОСТ 7808—70 (кол. 6); 8—гайка М20.6.05 по ГОСТ 5927—70 (кол. 12); 9—шайба 20.65Г.05 по ГОСТ 6402—70 (кол. 8).

Черт. 1

Условное обозначение модельной плиты:

Плита модельная 0280-1712 ГОСТ 20119—74

-



Черт. 2

Плита 0280-1712/001 ГОСТ 20119-74

- 127

Постановлением Государственного комитета СССР по стандартам от 02.06.81 № 2771 срок введения установлен

с 01.10.81

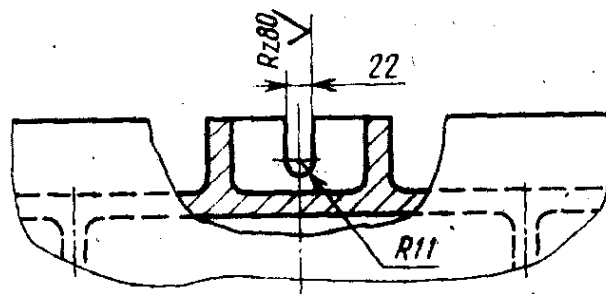
Пункт 1. Чертеж 1. Подрисовочная подпись. Заменить обозначение болта (поз. 7): M20X80.66.05 по ГОСТ 7808—70 на 7002—2589 по ГОСТ 13152—67.

Пункты 1, 3. Чертежи 1, 2. Заменить слова: «Теоретическая масса» на «Масса, не более».

Пункт 3. Чертеж 2. Заменить обозначение: A₃ на H8;

(Продолжение см. стр. 112)

вид сверху дополнить, как указано на чертеже:



Пункт 5. Заменить ссылку: ГОСТ 20131—74 на ГОСТ 20131—80.
(ИУС № 8 1981 г.)
