

ГОСТ  
20110—74

ПЛИТЫ МОДЕЛЬНЫЕ СТАЛЬНЫЕ СО СМЕННЫМИ МЕТАЛЛИЧЕСКИМИ  
ВКЛАДЫШАМИ ДЛЯ ОПОК РАЗМЕРАМИ В СВЕТУ 1000×800 мм  
НА ФОРМОВОЧНЫЕ ЛИТЕЙНЫЕ МАШИНЫ БЕЗ ПОВОРОТА  
ПОЛУФОРМЫ С ДОПРЕССОВКОЙ

Конструкция и размеры

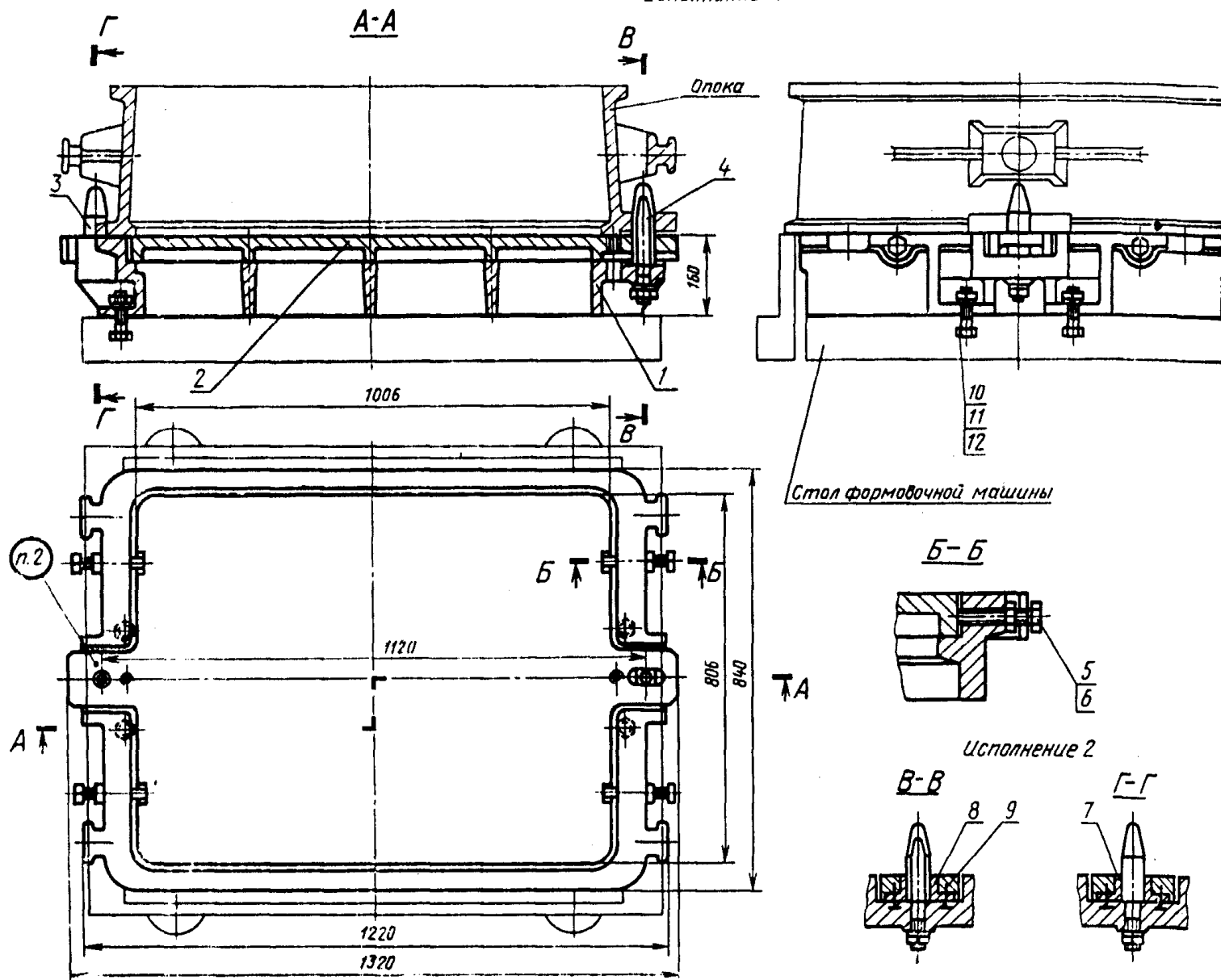
Steel pattern plates with changeable metal inserts for moulding boxes having inside dimensions 1000×800 mm for moulding foundry machines without turn of half mould with squeezing. Design and dimensions

Утвержден Государственным комитетом стандартов Совета Министров СССР от 21 августа 1974 г. № 2023 срок действия установлен

с 01.01 1976 г.  
до 01.01 1981 г.

Несоблюдение стандарта преследуется по закону

1. Конструкция и размеры модельных плит должны соответствовать указанным на черт. 1.



Теоретическая масса — 206

1—рама 0280-2027/001 (кол. 1); 2—вкладыш 0280-0345/002 для исполнения 1; для исполнения 2 0280-2037/002 по ГОСТ 20095-74 (кол. 3); 3—штирь центрирующий 0290-2506 по ГОСТ 20122-74 (кол. 1); 4—штирь направляющий 0290-2556 по ГОСТ 20123-74 (кол. 1); 5—гайка М12 по ГОСТ 5927-70 (кол. 4); 6—винт 7006-0919 по ГОСТ 13434-68 (кол. 4); 7—штулка центрирующая 0290-0858 по ГОСТ 20126-74 (кол. 1); 8—штулка направляющая 0290-0866 или 0290-0867 по ГОСТ 20127-74 (кол. 1); 9—винт М6×16.48.05 по ГОСТ 17475-72 (кол. 4); 10—болт М16×60.6 по ГОСТ 7808-70 (кол. 4); 11—гайка М16.8.05 по ГОСТ 5927-70 (кол. 6); 12—шайба 16.85Г.05 по ГОСТ 6402-70 (кол. 6).

Черт. 1

Условное обозначение модельной плиты исполнения 1:

Плита модельная 0280-2027 ГОСТ 20110-74

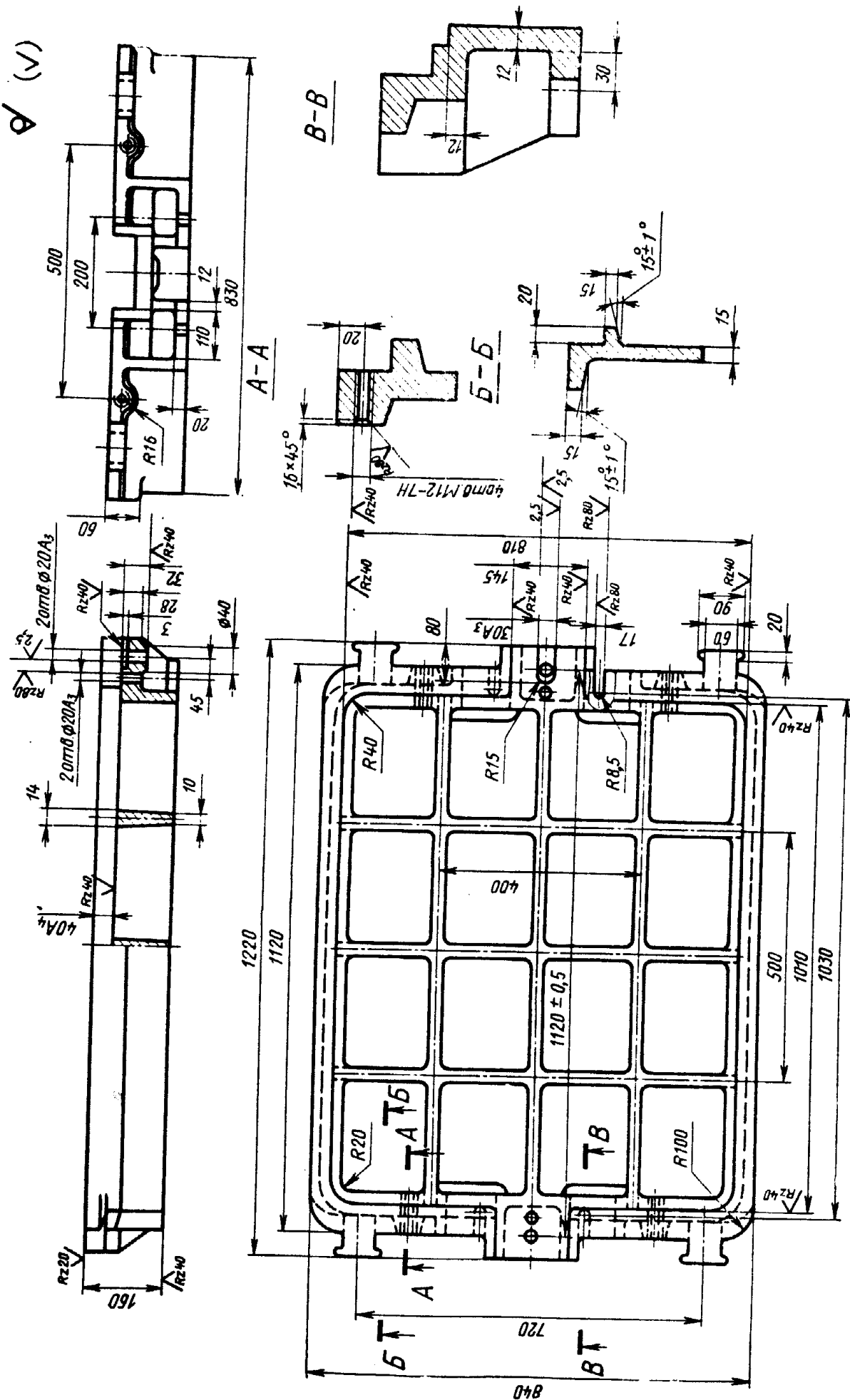
То же, исполнения 2:

Плита модельная 0280-2028 ГОСТ 20110-74

2. Маркировать: обозначение модельной плиты и товарный знак предприятия-изготовителя.

3. Конструкция и размеры рам (поз. 1) должны соответствовать указанным на черт. 2.

9 (V)



Теоретическая масса — 160 кг

Черт. 2

Условные обозначения рамы:

Рама 0280-2027/001 ГОСТ 20110—74

4. Неуказанные радиусы 5—8 мм.

5. Технические требования — по ГОСТ 20131—74.

Пункт 1. Чертеж 1. Подрисовочная подпись. Заменить обозначение болта (поз. 10): M16X60.66.05 по ГОСТ 7808—70 на 7002—2551 по ГОСТ 13152—67.

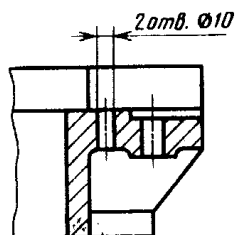
Пункты 1, 3. Чертежи 1, 2. Заменить слова: «Теоретическая масса» на «Масса, не более».

Пункт 3. Чертеж 2. Заменить обозначения:  $A_3$  на H8;  $A_4$  на H11;

(Продолжение см. стр. 108)

---

вид спереди. Заменить размер: 2 отв.  $\varnothing 20 A_3$  на 2 отв.  $\varnothing 10$ , как указано на чертеже:



Пункт 5. Заменить ссылку: ГОСТ 20131—74 на ГОСТ 20131—80.  
(ИУС № 8 1981 г.)