

**ПЛИТЫ МОДЕЛЬНЫЕ СТАЛЬНЫЕ СО СМЕННЫМИ МЕТАЛЛИЧЕСКИМИ
ВКЛАДЫШАМИ ДЛЯ ОПОК РАЗМЕРАМИ В СВЕТУ 400×300 мм,
450×350 мм, 500×400 мм НА ФОРМОВОЧНЫЕ ЛИТЕЙНЫЕ МАШИНЫ
БЕЗ ПОВОРОТА ПОЛУФОРМЫ С ДОПРЕССОВКОЙ**

**ГОСТ .
20102—74**

Конструкция и размеры

Steel pattern plates with changeable metal inserts for moulding boxes having inside dimensions 400×300 mm, 450×350 mm, 500×400 mm for moulding foundry machines without turn of half mould with squeezing. Design and dimensions

**Взамен
МН 3250—62**

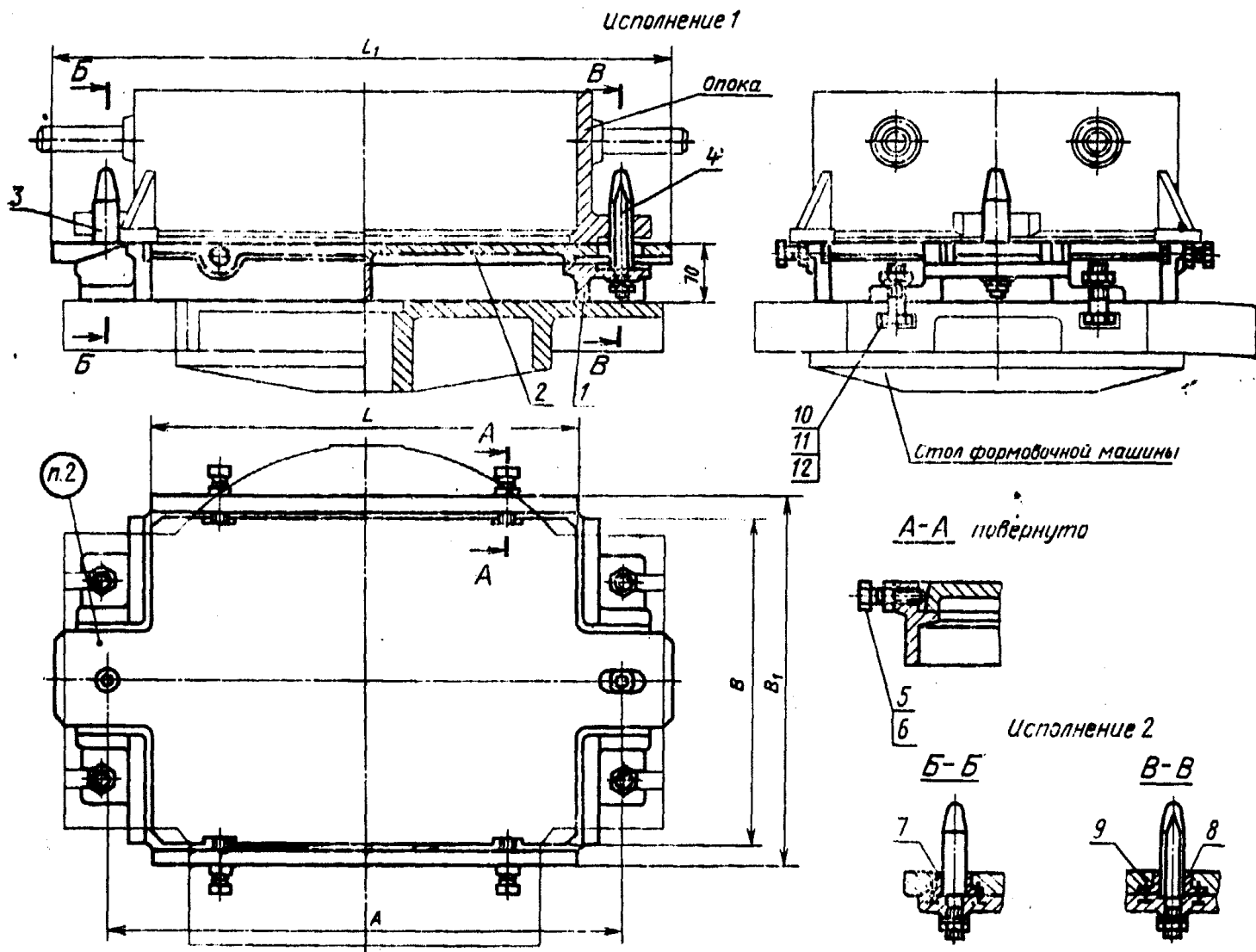
Постановлением Государственного комитета стандартов Совета Министров СССР от 21 августа 1974 г. № 2023 срок действия установлен

с 01.01 1976 г.

до 01.01 1981 г.

Несоблюдение стандарта преследуется по закону

1. Конструкция и размеры модельных плит должны соответствовать указанным на черт. 1 и в табл. 1.



Черт. 1

Размеры в мм

Таблица 1

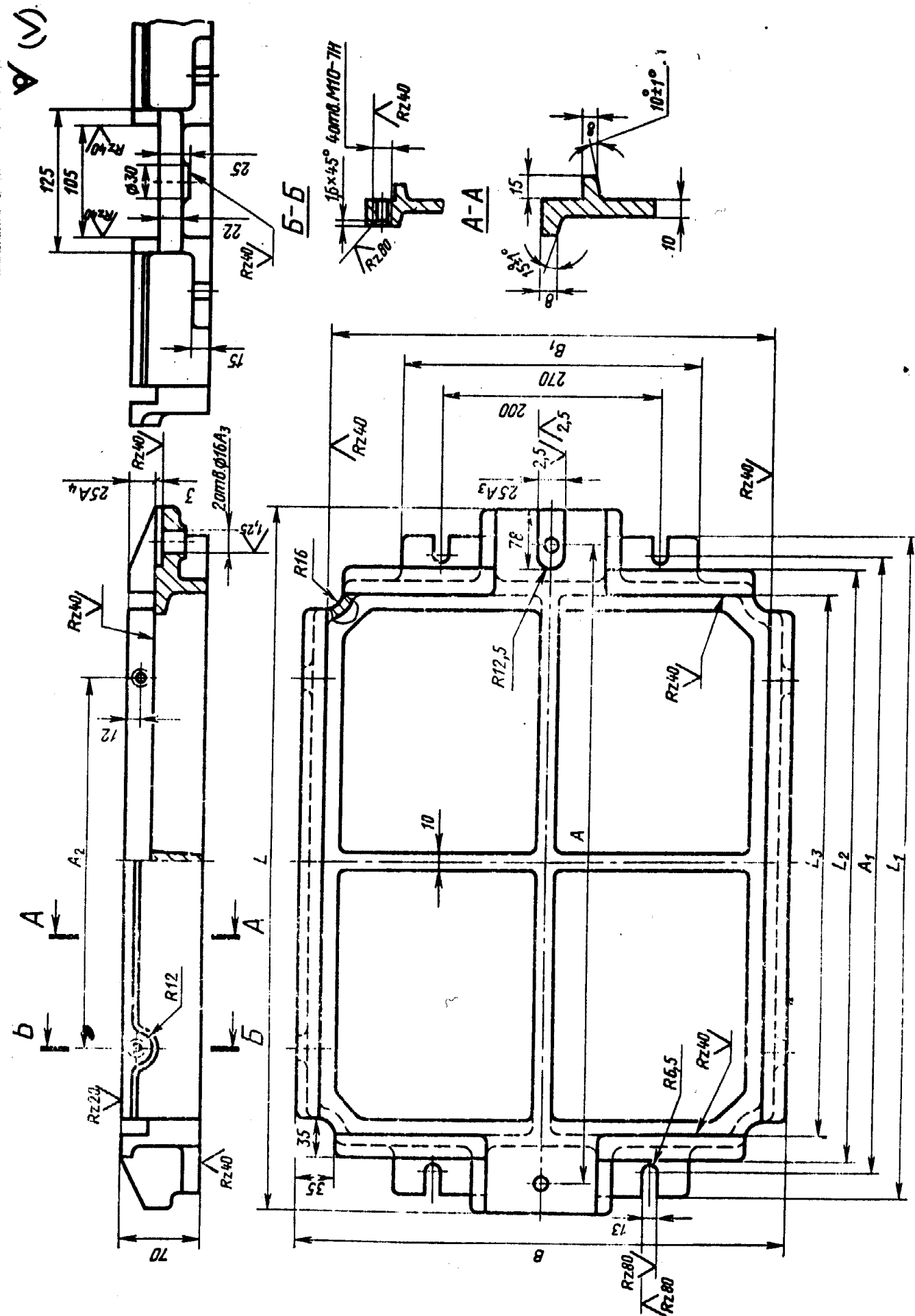
| Обозначения модельных плит | Исполнения | Применяемость | Размеры опок в свету | L | L ₁ | B | B ₁ | A | Теоретическая масса, кг | Поз. 1. Рама. Кол. 1 | Поз. 2. Вкладыш по ГОСТ 20085-74 Кол. 1 |
|----------------------------|------------|---------------|----------------------|-----|----------------|-----|----------------|-----|-------------------------|----------------------|---|
| | | | | | | | | | | Обозначения | |
| 0280-1261 | 1 | | 400×300 | 406 | 600 | 306 | 350 | 500 | 17,5 | 0280-1261/001 | 0280-0071/002 |
| 0280-2017 | 2 | | | | | | | | 18,0 | | 0280-2014/002 |
| 0280-1262 | 1 | | 450×350 | 456 | 650 | 356 | 400 | 550 | 24,0 | 0280-1262/001 | 0280-0072/002 |
| 0280-2018 | 2 | | | | | | | | 25,0 | | 0280-2015/002 |
| 0280-1263 | 1 | | 500×400 | 506 | 700 | 406 | 450 | 600 | 29,0 | 0280-1263/001 | 0280-0073/002 |
| 0280-2019 | 2 | | | | | | | | 30,0 | | 0280-2016/002 |

Пример условного обозначения модельной плиты размером $L=406$ мм, исполнения 1:

Плита модельная 0280-1261 ГОСТ 20102-74

2. Маркировать: обозначение модельной плиты и товарный знак предприятия-изготовителя.

3. Конструкция и размеры рам (поз. 1) должны соответствовать указанным на черт. 2 и в табл. 2.



Черт. 2

Размеры в мм

| Обозначения рам | L | L_1 | L_2 | L_3 | B | B_1 | A (пред. откл. $\pm 0,2$) | A_1 | A_2 | Теорети- ческая масса, кг |
|-----------------|-----|-------|-------|-------|-----|-------|---------------------------------------|-------|-------|------------------------------------|
| 0280-1261/001 | 560 | 530 | 450 | 410 | 350 | 310 | 500 | 500 | 250 | 16 |
| 0280-1262/001 | 610 | 570 | 500 | 460 | 400 | 360 | 550 | 540 | 300 | 17 |
| 0280-1263/001 | 660 | 600 | 550 | 510 | 450 | 410 | 600 | 570 | 350 | 20 |

Пример условного обозначения рамы размером $L=560$ мм:

Рама 0280-1261/001 ГОСТ 20102—74

4. Неуказанные радиусы 3—5 мм.

5. Технические требования — по ГОСТ 20131—74.

Изменение № 1 ГОСТ 20102—74 Плиты модельные стальные со сменными металлическими вкладышами для опок размерами в свету 400×300 мм, 450×350 мм, 500×400 мм на формовочные литейные машины без поворота полуформы с допрессовкой. Конструкция и размеры

Постановлением Государственного комитета СССР по стандартам от 02.06.81 № 2766 срок введения установлен

с 01.10.81

Пункт 1. Чертеж 1. Подрисуночная подпись. Заменить обозначение болта (поз. 10): M12×50.66.05 по ГОСТ 7808—70 на 7002—2519 по ГОСТ 13152—67.

(Продолжение см. стр. 104)

Пункты 1, 3. Таблицы 1, 2. Заменить наименование графы: «Теоретическая масса, кг» на «Масса, кг, не более».

Пункт 3. Заменить обозначения: A_3 на H8; A_4 на H11.

Пункт 5. Заменить ссылку: ГОСТ 20131—74 на ГОСТ 20131—80.

(ИУС № 8 1981 г.)