

**ПЛИТЫ МОДЕЛЬНЫЕ СТАЛЬНЫЕ ДЛЯ ОПОК РАЗМЕРАМИ
В СВЕТУ 400×300 мм, 450×350 мм, 500×400 мм НА ФОРМОВОЧНЫЕ
ЛИТЕЙНЫЕ МАШИНЫ БЕЗ ПОВОРОТА ПОЛУФОРМЫ
С ДОПРЕССОВКОЙ**

**ГОСТ
20101—74**

Конструкция и размеры

Steel pattern plates for moulding boxes having inside dimensions 400×300 mm, 450×350 mm, 500×400 mm for moulding foundry machines without turn of half mould with squeezing. Design and dimensions

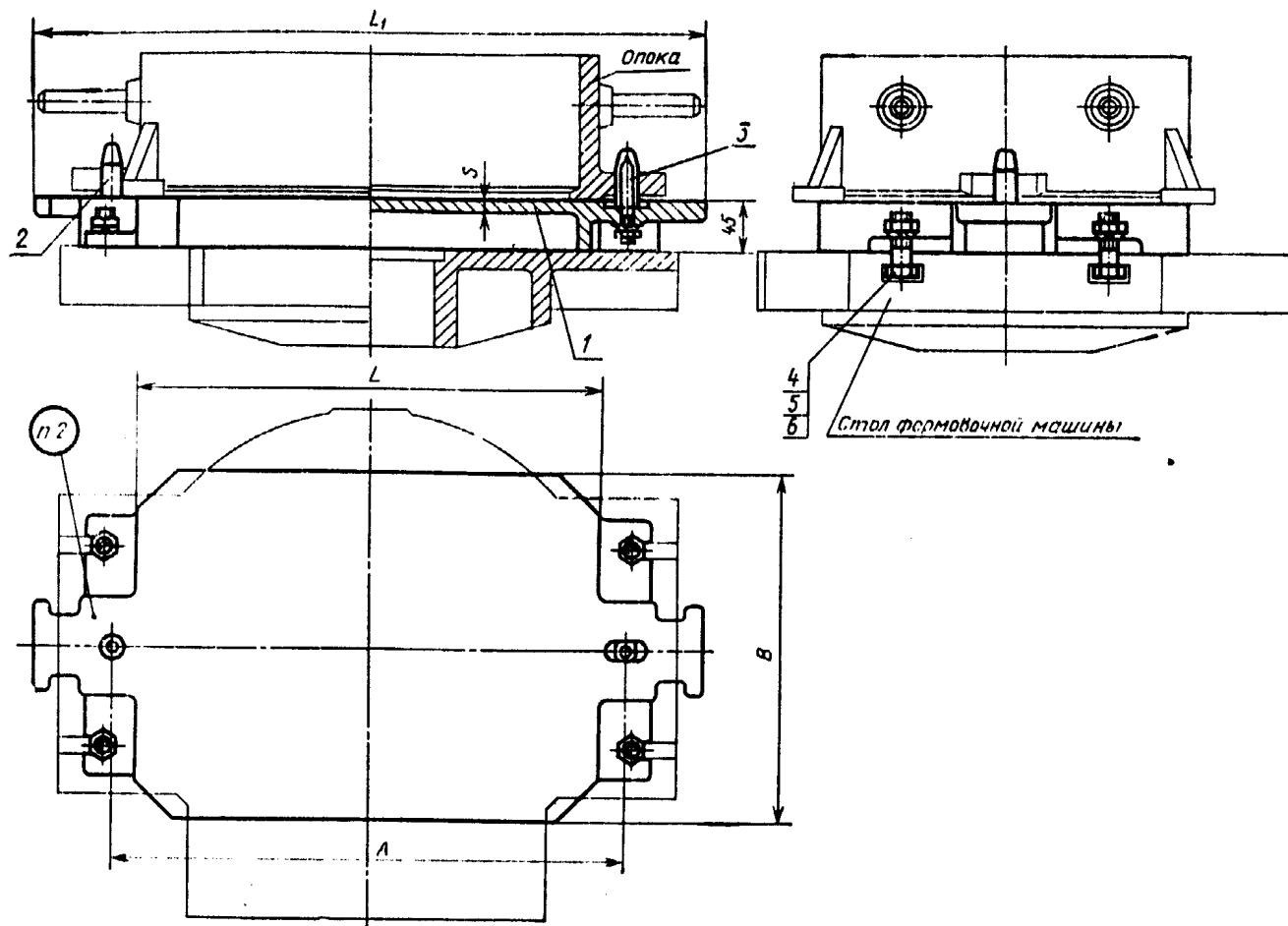
**Взамен
МН 3249—62**

Постановлением Государственного комитета стандартов Совета Министров СССР от 21 августа 1974 г. № 2023 срок действия установлен

с 01.01 1976 г.
до 01.01 1981 г.

Несоблюдение стандарта преследуется по закону

1. Конструкция и размеры модельных плит должны соответствовать указанным на черт. 1 и в табл. 1.



1—плита по табл. 1; 2—штырь центрирующий 0290-2501 по ГОСТ 20122—74 (кол. 1); 3—штырь направляющий 0290-2551 по ГОСТ 20123—74 (кол. 1); 4—болт М12×50.66.05 по ГОСТ 7808—70 (кол. 4); 5—гайка М12.6.05 по ГОСТ 5927—70 (кол. 6); 6—шайба 12.65Г.05 по ГОСТ 6402—70 (кол. 6).

Черт. 1

Размеры в мм

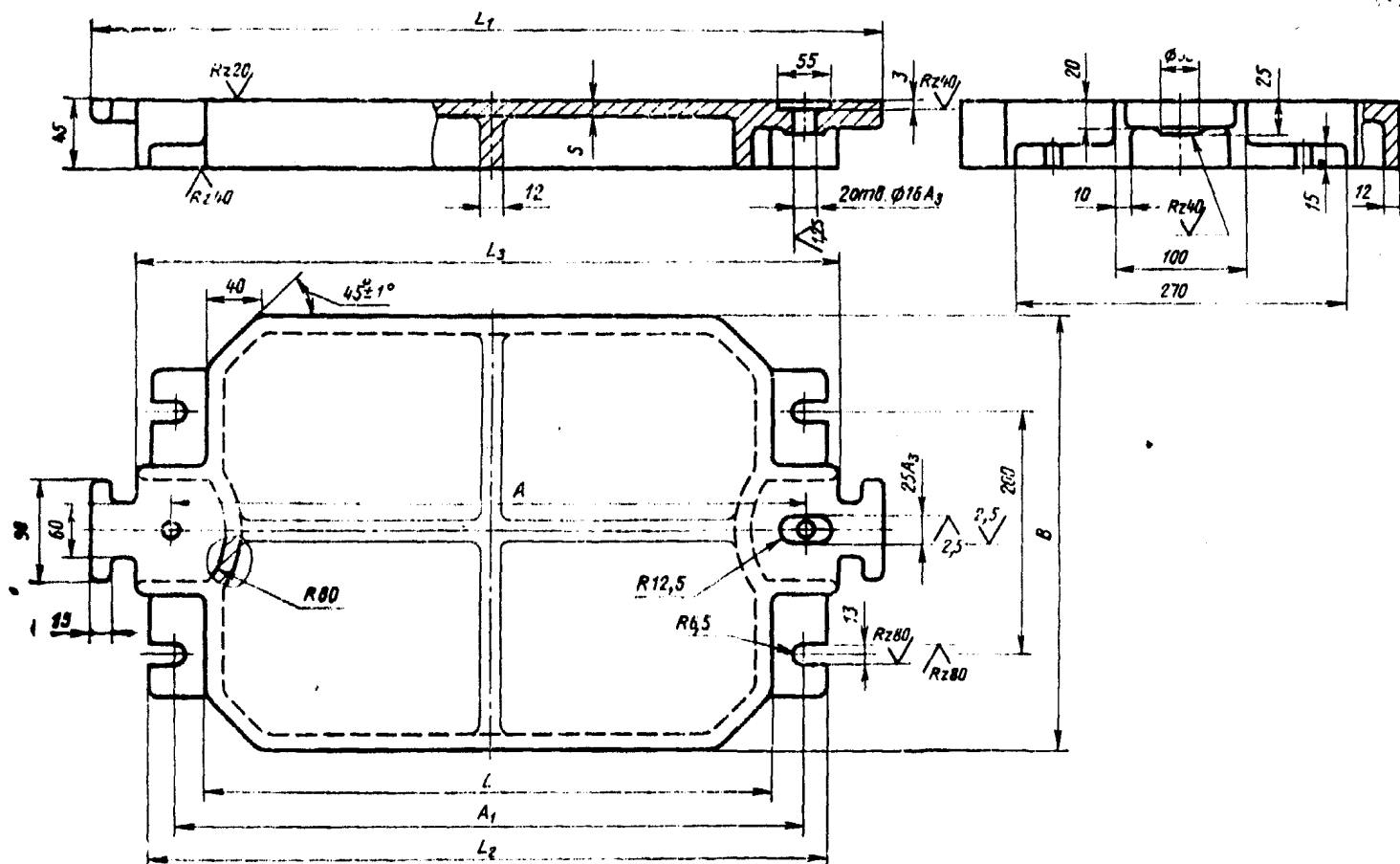
Таблица 1

Обозначение модельных плит	Применяемость	Размеры опок в свету	L	L ₁	H	A	s	Теоретическая масса, кг	Поз. 1. Плита. Кол. 1
									Обозначение
0280-1251		400×300	450	650	350	500	8	22,0	0280-1251/001
0280-1254							12	26,3	0280-1254/001
0280-1255							16	30,6	0280-1255/001
0280-1252		450×350	500	700	400	550	8	26,0	0280-1252/001
0280-1256							12	31,6	0280-1256/001
0280-1257							16	37,2	0280-1257/001
0280-1253		500×400	550	750	450	600	8	32,0	0280-1253/001
0280-1258							12	37,0	0280-1258/001
0280-1259							16	46,0	0280-1259/001

Пример условного обозначения модельной плиты размерами $L=450$ мм, $s=8$ мм:
Плита модельная 0280-1251 ГОСТ 20101—74

2. Маркировать: обозначение модельной плиты и товарный знак предприятия-изготовителя.

3. Конструкция и размеры плит (поз. 1) должны соответствовать указанным на черт. 2 и в табл. 2.



Черт. 2

Размеры в мм

Таблица 2

Обозначения плит	L	L ₁	L ₂	L ₃	п	A (пред. откл. ±0,2)	A ₁	s	Теорети- ческая масса, кг
0280-1251/001	450	650	540	560	350	500	500	8	21,0
0280-1254/001								12	26,3
0280-1255/001								16	30,6
0280-1252/001	500	700	580	610	400	550	540	8	25,0
0280-1256/001								12	30,6
0280-1257/001								16	36,2
0280-1253/001	550	750	600	660	450	600	570	8	31,0
0280-1258/001								12	36,0
0280-1259/001								16	45,0

Пример условного обозначения плиты размерами $L=450$ мм, $s=8$ мм:

Плита 0280-1251/001 ГОСТ 20101--74

4. Ребра жесткости, показанные на чертеже тонкой линией, следует выполнять в плитах размерами $L=550$ мм, $B=450$ мм.

5. Неуказанные радиусы 3—5 мм.

6. Технические требования — по ГОСТ 20131—74.

**Постановлением Государственного комитета СССР по стандартам от 02.06.81.
№ 2765 срок введения установлен**

с 01.10.81

**Пункт 1. Чертеж 1. Подрисуночная подпись. Заменить обозначение болта
(поз. 4): M12X50.66.05 по ГОСТ 7808—70 на 7002—2519 по ГОСТ 13152—67.**

(Продолжение см. стр. 102)

101

Пункт 3. Чертеж 2. Заменить обозначение: Аз на Н8.
Пункт 6. Заменить ссылку: ГОСТ 20131—74 на ГОСТ 20131—80.

(ИУС № 8 1981 г.)