

**ПЛИТЫ МОДЕЛЬНЫЕ ЧУГУННЫЕ ДЛЯ ОПОК РАЗМЕРАМИ
В СВЕТУ 1000×800 мм НА ФОРМОВОЧНЫЕ ЛИТЕЙНЫЕ МАШИНЫ
С ПОВОРОТОМ ПОЛУФОРМЫ БЕЗ ДОПРЕССОВКИ**

**ГОСТ
20098—74**

Конструкция и размеры

Iron pattern plates for moulding boxes having inside dimensions 1000×800 mm
for moulding foundry machines with turn of half mould with squeezing.
Design and dimensions

**Взамен
МН 1313—60**

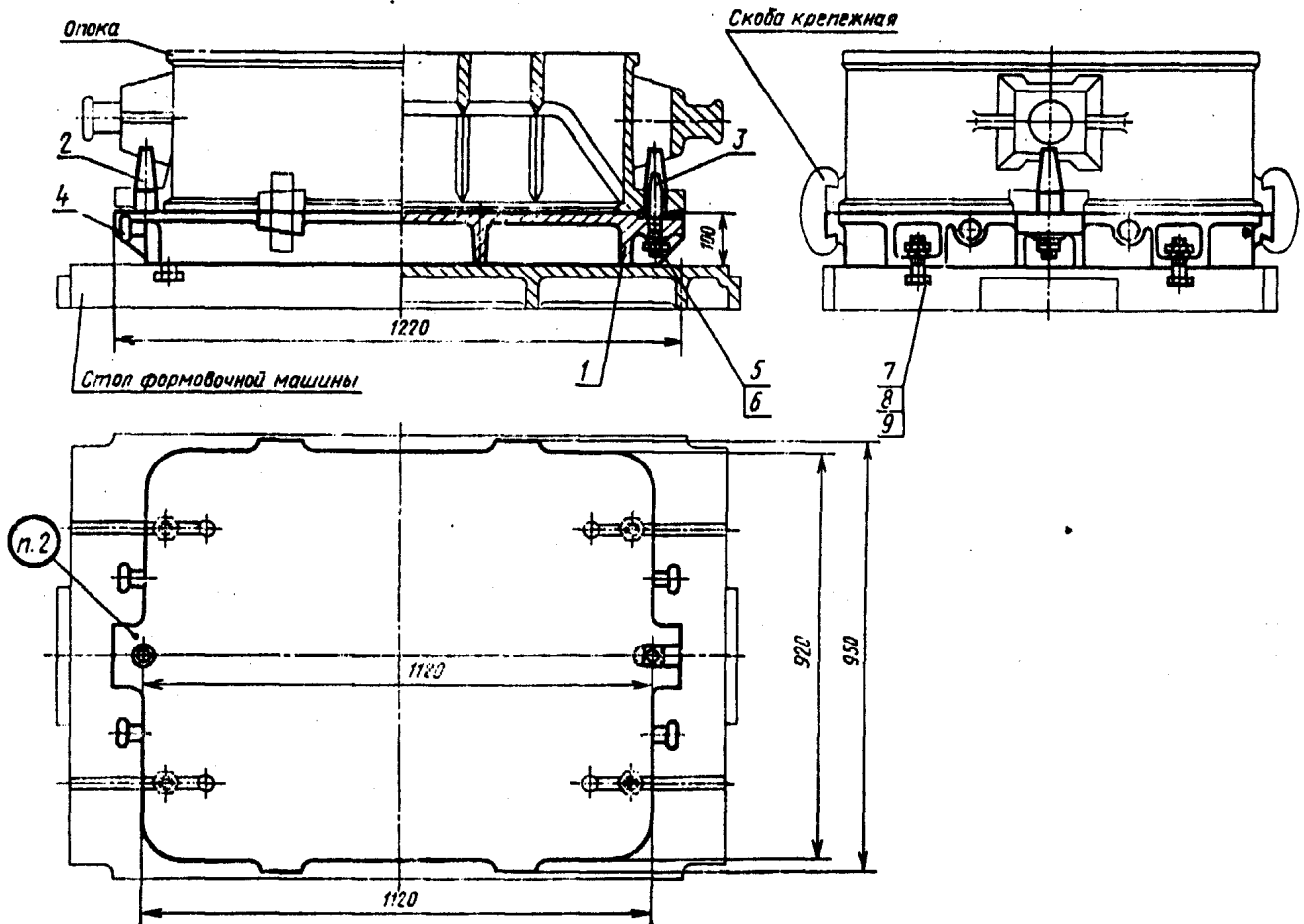
Постановлением Государственного комитета стандартов Совета Министров СССР от 21 августа 1974 г. № 2023 срок
действия установлен

с 01.01 1976 г.
до 01.01 1981 г.

Несоблюдение стандарта преследуется по закону

1. Конструкция и размеры модельных плит должны соответствовать указанным на черт. 1.





Теоретическая масса — 205 кг

1 — плита 0280-0501/001 (кол. 1); 2 — штырь центрирующий 0290-2505 по ГОСТ 20122-74 (кол. 1); 3 — штырь направляющий 0210-2555 по ГОСТ 20123-74 (кол. 1); 4 — цапфа 0298-0252 по ГОСТ 15020-89 (кол. 4); 5 — шайба 16.65Г.05 по ГОСТ 6402-70 (кол. 2); 6 — гайка М16.6.05 по ГОСТ 5927-70 (кол. 2); 7 — болт М20×70.68.05 по ГОСТ 7808-70 (кол. 4); 8 — гайка М20.6.05 по ГОСТ 5927-70 (кол. 4); 9 — шайба 20.65Г.05 по ГОСТ 6402-70 (кол. 4).

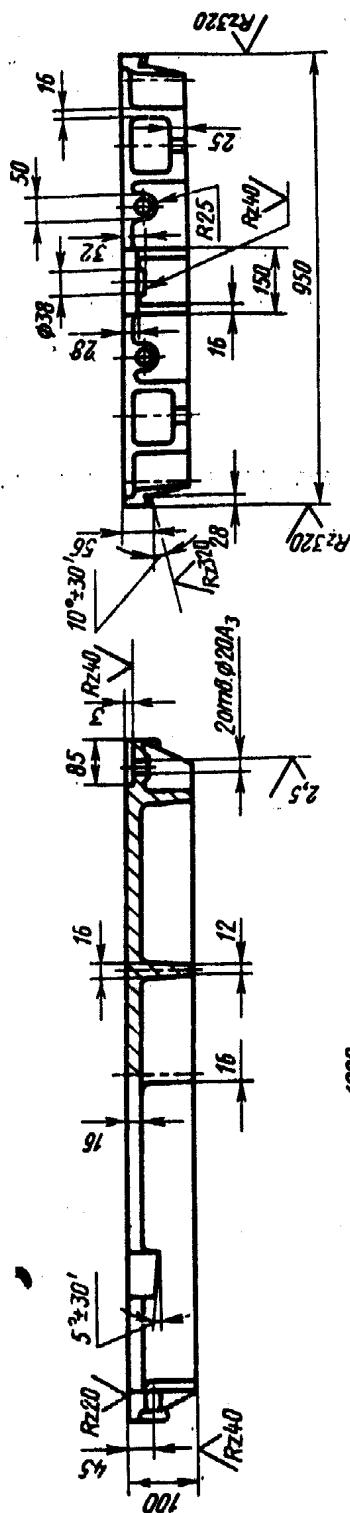
Черт. 1

Условное обозначение модельной плиты:

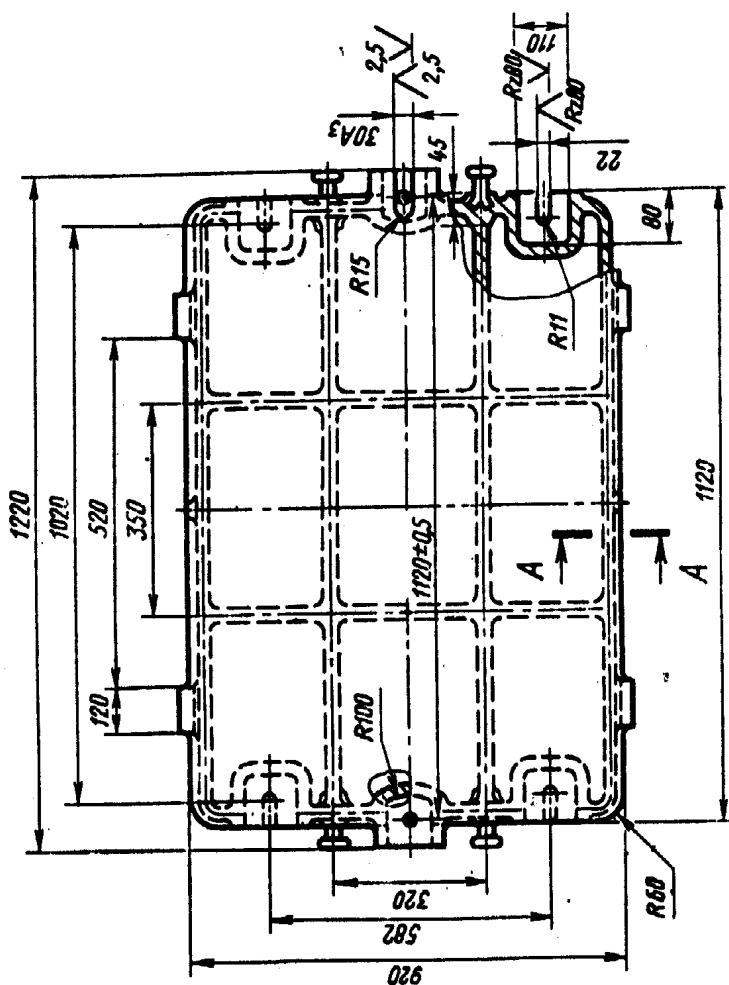
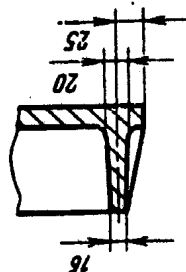
Плита модельная 0280-0501 ГОСТ 20098-74

2. Маркировать: обозначение модельной плиты и товарный знак предприятия-изготовителя.
3. Конструкция и размеры плит (поз. 1) должны соответствовать указанным на черт. 2.

А



A-A



Теоретическая масса — 203 кг

Черт. 2

Условное обозначение плиты:

Плита 0280-0501/001 ГОСТ 20098—74

4. Неуказанные радиусы 5—8 мм.

5. Технические требования — по ГОСТ 20131—74.

Изменение № 1 ГОСТ 20098—74 Плиты модельные чугунные для опок размерами в свету 1000×800 мм на формовочные литейные машины с поворотом полуформы без допрессовки. Конструкция и размеры

Постановлением Государственного комитета СССР по стандартам от 02.06.81 № 2764 срок введения установлен

с 01.10.81

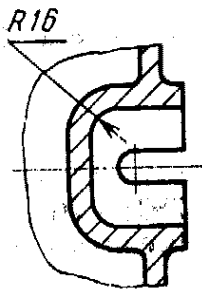
Пункт 1. Чертеж 1. Подрисуночная подпись. Заменить обозначение болта (поз. 7): M20×70.66.05 по ГОСТ 7808—70 на 7002—2585 по ГОСТ 13152—67.

Пункты 1, 3. Чертежи 1, 2. Заменить слова: «Теоретическая масса» на «Масса, не более».

Пункт 3. Чертеж 2. Заменить обозначение: A₃ на H8;

(Продолжение см. стр. 102)

вид сверху дополнить размером $R16$, как указано на чертеже:



Пункт 5. Заменить ссылку: ГОСТ 20131—74 на ГОСТ 20131—80.
(ИУС № 8 1981 г.)
