

**ПЛИТЫ КРУГЛЫЕ ВЫТЯЖНЫХ ШТАМПОВ  
ДЛЯ ЛИСТОВОЙ ШТАМПОВКИ (ЗАГОТОВКИ)**

**ГОСТ  
19858—74\***

**Конструкция и размеры**

Round plates for sheet stamping cupping dies  
(blanks). Construction and dimensions

**Взамен  
МН 4415—63 и  
МН 4416—63**

ОКП 39 6341

---

Постановлением Государственного комитета стандартов Совета Министров СССР  
от 4 июня 1974 г. № 1389 срок введения установлен

с 01.01.76

**Несоблюдение стандарта преследуется по закону**

1. Конструкция и размеры круглых плит — заготовок должны соответствовать указанным на чертеже и в таблице.

---

**Издание официальное**

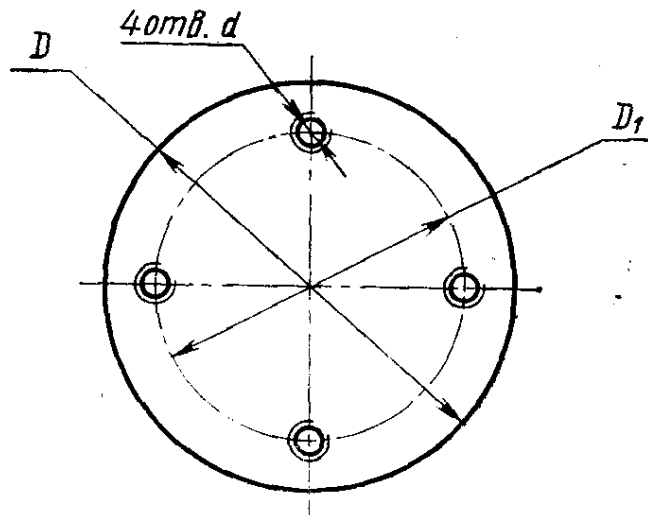
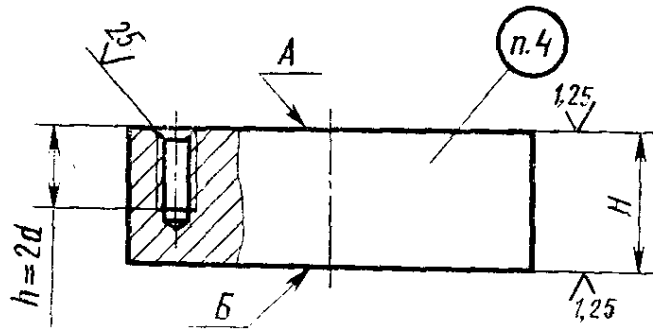
**Перепечатка воспрещена**



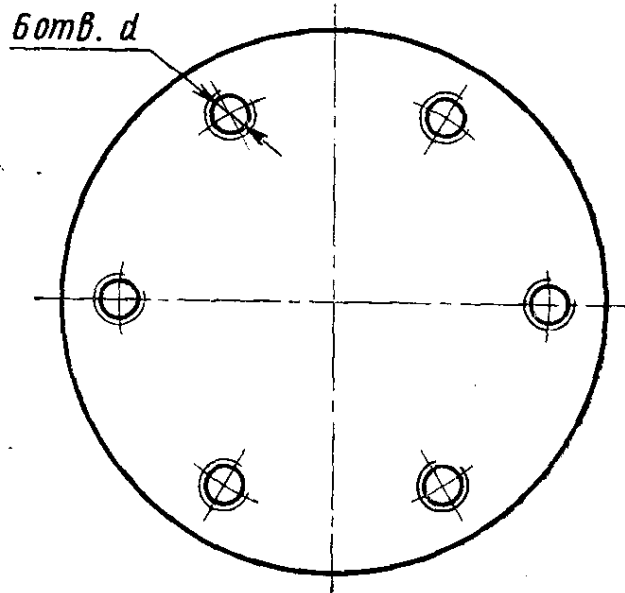
*\* Переиздание (сентябрь 1987 г.) с Изменениями № 1, 2,  
утвержденными в ноябре 1982 г., в июне 1986 г.  
(ИУС 3—83, 9—86).*

Для  $D$  до 160 мм

12,5 (✓)



Для  $D$  свыше 160 мм



**Размеры в мм**

Обозначение плиты-заго- товки	Применя- емость	D (пред. откл. по h14)	H (пред. откл. по h12)	D <sub>1</sub>		d	Масса, кг, не более	
				Но- мин.	Пред. откл.			
1025-2301		63	20	45	±0,22	M6	0,49	
1025-2302			25				0,61	
1025-2303			32				0,78	
1025-2304			40				0,99	
1025-2305		80	25	62		M8	0,99	
1025-2306			32				1,26	
1025-2307			40				1,58	
1025-2308		100	32	80			1,97	
1025-2309			40				2,47	
1025-2311			50				3,08	
1025-2312		125	32	100		M10	3,08	
1025-2313			40				3,85	
1025-2314			50				4,81	
1025-2315		140	63	115	±0,35		6,06	
1025-2316			40				4,84	
1025-2317			50				6,04	
1025-2318		160	63	135		M12	7,61	
1025-2319			40				6,31	
1025-2321			50				7,89	
1025-2322		180	63	150			9,94	
1025-2323			71				11,21	
1025-2324			40				7,99	
1025-2325		200	50	170			9,98	
1025-2326			63				12,58	
1025-2327			71				M10	14,18
1025-2328		200	40	170		M12	9,85	
1025-2329			50				12,35	
1025-2331			63				15,54	

## Размеры в мм

Обозначение плиты-заго- товки	Применя- емость	D (пред. откл. по h14)	H (пред. откл. по h12)	D <sub>1</sub>		d	Масса, кг, не более
				Но- мин.	Пред. откл.		
1025-2332		200	71	170	±0,35	M12	17,51
1025-2333		220	50	190		M16	14,90
1025-2334			63				18,80
1025-2335			71				21,20
1025-2336		250	50	220			19,25
1025-2337			63				24,30
1025-2338			71				27,35
1025-2339		280	50	250			24,20
1025-2341			63				30,45
1025-2342			71				34,30
1025-2343		320	80	280			38,60
1025-2344			50				31,55
1025-2345			63				39,75
1025-2346		360	71	320			44,80
1025-2347			80				50,50
1025-2348			50				39,95
1025-2349		400	63	360			50,30
1025-2351			71				56,70
1025-2352			80				63,85
1025-2353		400	50	360			49,30
1025-2354			63				62,10
1025-2355			71				70,00
1025-2356			80				78,90

Пример условного обозначения круглой плиты-заготовки  $D=63$  мм,  $H=20$  мм из стали марки У10А:

Плита 1025-2301 У10А ГОСТ 19858—74

1. (Измененная редакция, Изм. № 1, 2)

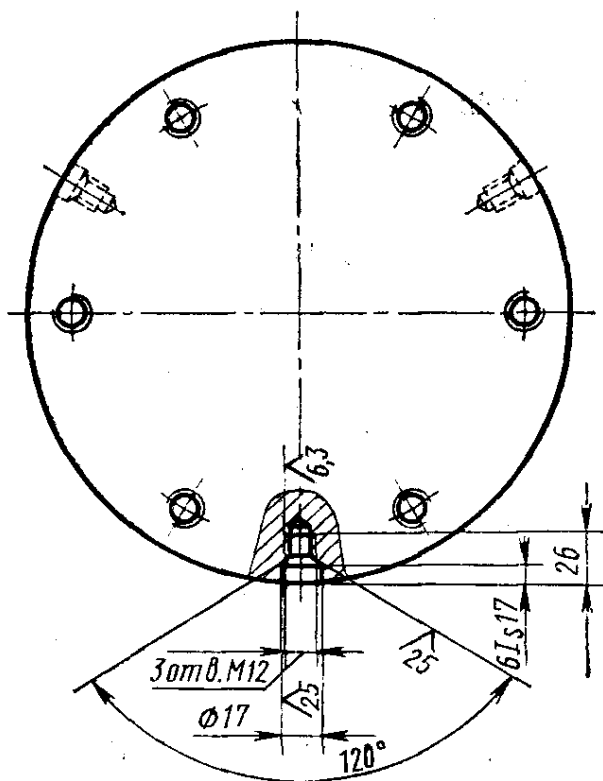
2. Допуск параллельности поверхностей А и Б—по 7-й степени точности ГОСТ 24643—81.

(Измененная редакция, Изм. № 1).

6. Примеры применения круглых плит в вытяжных штампах приведены в рекомендуемом приложении 2.

### Рекомендуемое

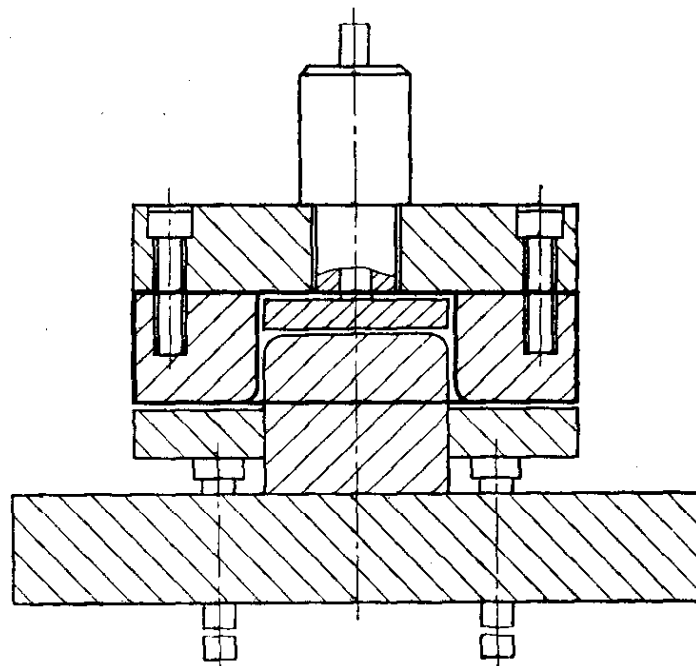
A diagram of a rectangular plate with a central circular hole. The height of the plate is labeled as  $H$ .



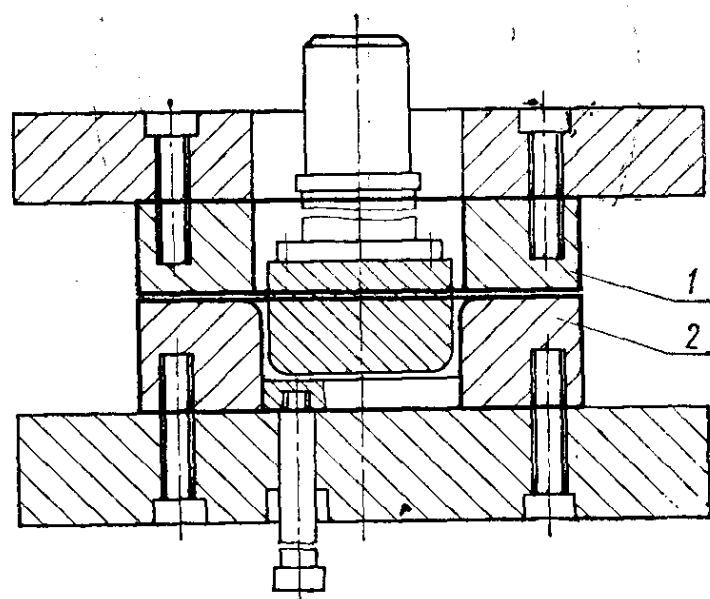
**(Измененная редакция, Изм. № 2).**

# Примеры применения круглых плит в вытяжных штампах

1. Пример применения круглой плиты в вытяжном штампе с прижимом, устанавливаемом на пресс простого действия

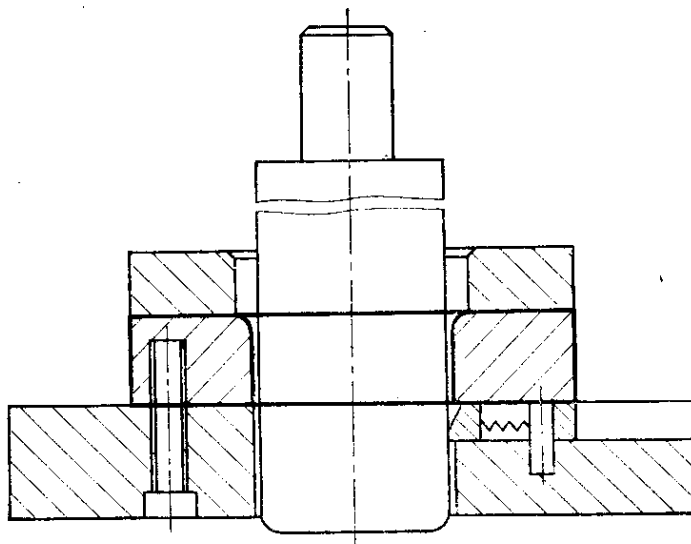


2. Пример применения круглых плит в вытяжном штампе с прижимом, устанавливаемом на пресс двойного действия



1—прижим; 2—матрица

3. Пример применения круглой плиты в вытяжном штампе без прижима



4. Пример применения круглой плиты в штампе совмещенного действия (вырезка и вытяжка)

