



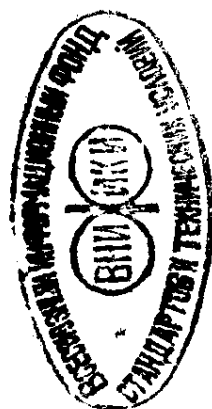
**ГОСУДАРСТВЕННЫЕ СТАНДАРТЫ
СОЮЗА ССР**

**ПЛИТЫ ВЫТЯЖНЫХ ШТАМПОВ ДЛЯ
ЛИСТОВОЙ ШТАМПОВКИ
(ЗАГОТОВКИ)**

КОНСТРУКЦИЯ И РАЗМЕРЫ

ГОСТ 19857-74—ГОСТ 19859-74

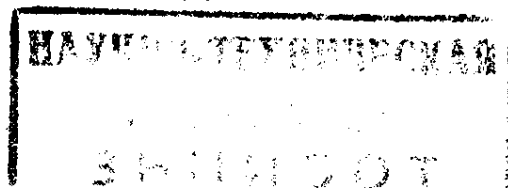
Издание официальное



Цена 5 коп.

ГОСУДАРСТВЕННЫЙ КОМИТЕТ СССР ПО СТАНДАРТАМ

Москва



ПЛИТЫ ПРЯМОУГОЛЬНЫЕ ВЫТЯЖНЫХ
ШТАМПОВ ДЛЯ ЛИСТОВОЙ
ШТАМПОВКИ (ЗАГОТОВКИ)

ГОСТ
19857—74*

Конструкция и размеры

Rectangular plates for sheet stamping
cupping dies (blanks). Construction and dimensions

Взамен
МН 4417—63

ОКП 39 6341

Постановлением Государственного комитета стандартов Совета Министров СССР
от 4 июня 1974 г. № 1389 срок введения установлен

с 01.01.76

Несоблюдение стандарта преследуется по закону

1. Конструкция и размеры прямоугольных плит (заготовок)
должны соответствовать указанным на чертеже и в таблице.

Издание официальное

Перепечатка воспрещена

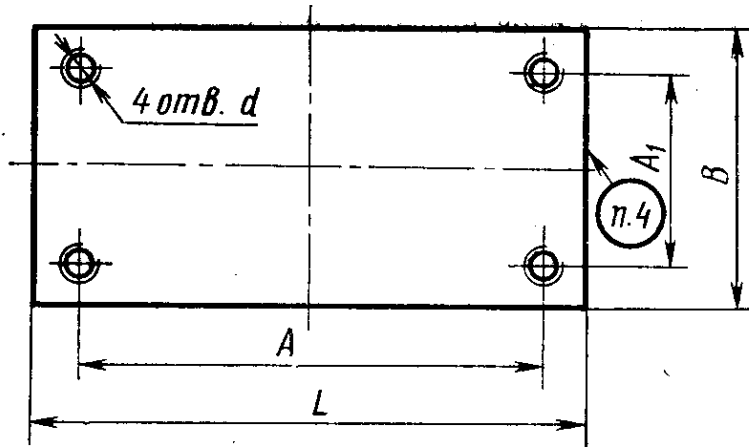
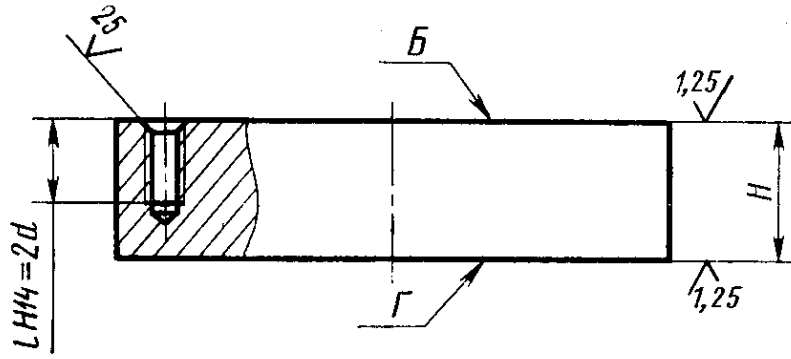


* Переиздание (сентябрь 1987 г.) с Изменениями № 1, 2,
утвержденными в ноябре 1982 г., в июне 1986 г.
(ИУС 3—83, 9—86)

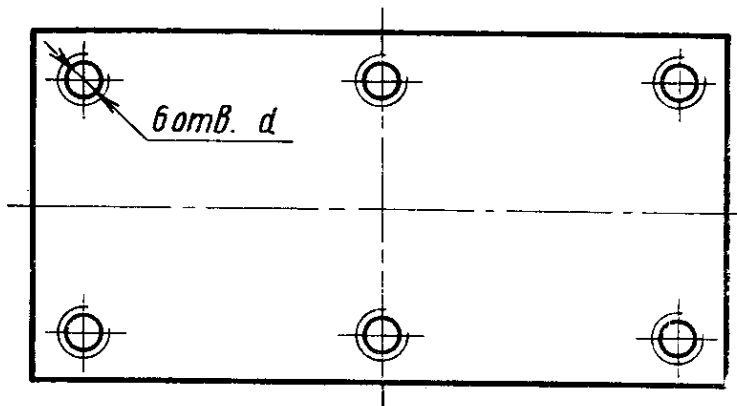
© Издательство стандартов, 1988

Для L до 160 мм

12,5 (✓)



Для L свыше 160 мм



Размеры в мм

Обозначение плиты-за- готовки	Применя- емость	L	B	H (пред. откл. по h ₁₂)	A		A ₁		d	Масса, кг, не более
		Пред. откл. по h ₁₄			Но- мин.	Пред. откл.	Но- мин.	Пред. откл.		
1025-2001		80		20	65	±0,22	45	±0,22	M6	0,79
1025-2002				25						0,99
1025-2003				32						1,27
1025-2004				40						1,58
1025-2005		100	63	25	80					1,24
1025-2006				32						1,58
1025-2007				40						1,98
1025-2008		125		25	105		40			1,54
1025-2009				32						1,98
1025-2011				40						2,47
1025-2012		100		25	80				M8	1,57
1025-2013				32						2,00
1025-2014				40						2,50
1025-2015		125	80	25	105		60			1,96
1025-2016				32						2,51
1025-2017				40						3,12
1025-2018		140		32	115	±0,35		±0,35		2,81
1025-2019				40						3,50
1025-2021				32						3,22
1025-2022		160		40	135		55			3,99
1025-2023				32						3,14
1025-2024				40						3,90
1025-2025		140	100	50	115				M10	4,87
1025-2026				32						3,52
1025-2027				40						4,36
1025-2028		160		50	135		75			5,46
1025-2029				32						4,02
1025-2031				40						4,99

Размеры в мм

Обозначение плиты-за- готовки	Применя- емость	L	B	H (пред. откл. по h12)	A		A ₁		d	Масса, кг, не более
		Пред. откл. по h14			Но- мин.	Пред. откл.	Но- мин.	Пред. откл.		
1025-2032		160	100	50	135		75			6,24
1025-2033				32						4,52
1025-2034		180		40	150					5,61
1025-2035				50						7,02
1025-2036				32						5,02
1025-2037		200		40	170					6,24
1025-2038				50						7,80
1025-2039				32						4,40
1025-2041		140		40	115					5,46
1025-2042				50						6,82
1025-2043				63						8,65
1025-2044				32						5,02
1025-2045		160	125	40	135	±0,35		±0,35	M10	6,24
1025-2046				50						7,80
1025-2047				63						9,90
1025-2048				32						5,65
1025-2049		180		40	150					6,36
1025-2051				50						8,77
1025-2052			200	63		100				11,13
1025-2053				32						6,28
1025-2054				40	170					7,85
1025-2055				50						9,75
1025-2056				63						12,36
1025-2057				32						6,91
1025-2058		220		40	190					8,64
1025-2059				50						10,72
1025-2061				63						13,60
1025-2062		250		32	220					7,85

Размеры в мм

Обозначение плиты-за- готовки	Применя- емость	L	B	H (пред. откл. по h12)	A		A ₁		d	Масса, кг, не более
		Пред. откл. по h14			Но- мин.	Пред. откл.	Но- мин.	Пред. откл.		
1025-2063		250	125	40	220		100		M10	9,81
1025-2064				50						12,18
1025-2065				63						15,45
1025-2066		160		40	130					7,03
1025-2067				50						8,73
1025-2068				63						11,08
1025-2069		180		40	150					7,91
1025-2071				50						9,82
1025-2072				63						12,46
1025-2073		200		40	170					8,79
1025-2074				50						10,92
1025-2075				63						13,85
1025-2076		220	140	40	190		110			9,67
1025-2077				50						12,01
1025-2078				63						15,23
1025-2079		250		40	220	±0,35		±0,35	M12	10,99
1025-2081				50						13,65
1025-2082				63						17,31
1025-2083		280		40	250					12,31
1025-2084				50						15,28
1025-2085				63						19,39
1025-2086		180		40	150					9,04
1025-2087				50						11,23
1025-2088				63						14,24
1025-2089		200	160	71	170		130			16,05
1025-2091				40						10,05
1025-2092				50						12,48
1025-2093				63						15,83

Размеры в мм

Обозначение плиты за- готовки	Применя- емость	L	B	H (пред. откл. по h12)	A		A _r		d	Масса, кг, не более
		Пред. откл. по h14			Но- мин.	Пред. откл.	Но- мин.	Пред. откл.		
1025-2094		200		71	170					19,31
1025-2095				40						11,05
1025-2096		220		50	190					13,72
1025-2097				63						17,41
1025-2098				71						19,62
1025-2099				40						12,56
1025-2101		250		50	220					15,60
1025-2102				63						19,78
1025-2103			160	71			130			22,30
1025-2104				40						14,07
1025-2105		280		50	250					17,47
1025-2106				63						22,15
1025-2107				71						25,00
1025-2108				40						16,08
1025-2109		320		50	280	±0,35		±0,35	M12	19,96
1025-2111				63						25,30
1025-2112				71						28,55
1025-2113				40						11,30
1025-2114		200		50	170					14,04
1025-2115				63						17,83
1025-2116				71						20,05
1025-2117				40						12,43
1025-2118		220	180	50	190		150			15,41
1025-2119				63						19,58
1025-2121				71						22,10
1025-2122				40						14,13
1025-2123		250		50	220					17,55
1025-2124				63						22,25

Размеры в мм

Обозначение плиты-за- готовки	Применя- емость	L	B	H (пред. откл. по h12)	A		A ₁		d	Масса, кг, не более						
		Пред. откл. по h14		Но- мин.	Пред. откл.	Но- мин.	Пред. откл.									
1025-2125		250		71	220					25,10						
1025-2126		280		40	250								15,83			
1025-2127				50									150			19,78
1025-2128				63												24,90
1025-2129				71												28,10
1025-2131			320	40		280							18,09			
1025-2132		50		22,60												
1025-2133		63		28,50												
1025-2134		71		32,10												
1025-2135		40		20,35												
1025-2136		360	50	320					25,40							
1025-2137			63						32,05							
1025-2138			71						36,10							
1025-2139			40						13,82							
1025-2141			220						50	190	±0,35	±0,35	M12	17,15		
1025-2142		63		21,75												
1025-2143		71		24,50												
1025-2144		40		18,82												
1025-2145		250		50	220				19,50							
1025-2146			63	24,70												
1025-2147			200	71					170				27,85			
1025-2148				40									17,58			
1025-2149				50									21,98			
1025-2151		280		63	250								27,70			
1025-2152				71									31,20			
1025-2153			40	20,10												
1025-2154			320	50					280				25,10			
1025-2155				63									31,60			

Размеры в мм

Продолжение

Обозначение плиты-за- готовки	Применя- емость	L	B	H (пред. откл. по h12)	A		A ₁		d	Масса, кг, не более
		Пред. откл. по h14			Но- мин.	Пред. откл.	Но- мин.	Пред. откл.		
1025-2156		320		71	280					35,70
1025-2157				40						22,60
1025-2158		360		50	320					28,25
1025-2159				63						35,60
1025-2161			200	71			170		M12	40,10
1025-2162				40						25,10
1025-2163		400		50	360					31,40
1025-2164				63						39,55
1025-2165				71						44,60
1025-2166				50						17,25
1025-2167		250		63	210					27,20
1025-2168				71						30,65
1025-2169				50						24,20
1025-2171		280		63	240					30,45
1025-2172				71		±0,35		±0,35		34,30
1025-2173				50						27,65
1025-2174		320		63	280					34,80
1025-2175			220	71			180			39,25
1025-2176				50					M16	31,10
1025-2177		360		63	320					39,20
1025-2178				71						44,15
1025-2179				50						34,55
1025-2181		400		63	360					43,50
1025-2182				71						49,05
1025-2183				50						38,85
1025-2184		450		63	410					48,95
1025-2185				71						55,20
1025-2186		280	250	50	240		210			27,50

Размеры в мм

Обозначение плиты-за- готовки	Применя- емость	L	B	H (пред. откл. по h12,	A		A ₁		d	Масса, кг, не более
		Пред. откл. по h14			Но- мин.	Пред. откл.	Но- мин.	Пред. откл.		
1025-2187		280	250	63	240	±0,35	210	±0,35	M16	34,60
1025-2188				71						39,00
1025-2189				50						31,40
1025-2191		320		63	280					39,55
1025-2192				71						44,60
1025-2193				50						35,30
1025-2194		360		63	320					44,50
1025-2195				71						50,15
1025-2196				50						39,25
1025-2197		400		63	360					49,45
1025-2198				71						55,75
1025-2199				50						44,15
1025-2201		450		63	410					55,65
1025-2202				71						62,70
1025-2203				50						49,05
1025-2204		500		63	460					61,80
1025-2205				71						69,65
1025-2206				50						35,15
1025-2207		320		63	280		44,30			
1025-2208				71			49,95			
1025-2209				80			55,90			
1025-2211		360	50	240			39,55			
1025-2212			63		49,85					
1025-2213			71		56,20					
1025-2214		400	80		62,90					
1025-2215			50		43,95					
1025-2216			63		55,40					
1025-2217			71		62,40					

Размеры в мм

Обозначение плиты-за- готовки	Применя- емость	L	B	H (пред. откл. по h12)	A		A ₁		d	Масса, кг, не более
		Пред. откл. по h14		Но- мин.	Пред. откл.	Но- мин.	Пред. откл.			
1025-2218		400	280	80	360	±0,35	240	±0,35	M16	69,90
1025-2219		450		50	410					49,45
1025-2221				63						62,30
1025-2222				71						70,20
1025-2223				80						78,60
1025-2224		500		50	460					54,95
1025-2225			63	69,20						
1025-2226			71	78,00						
1025-2227			80	87,35						
1025-2228		360	50	320	45,20					
1025-2229			63		56,95					
1025-2231			71		64,20					
1025-2232			80		71,90					
1025-2233		400	50	360	50,25					
1025-2234			63		63,30					
1025-2235			71		71,30					
1025-2236			80		79,90					
1025-2237		320	50	280	56,50					
1025-2238			63		71,20					
1025-2239			71		80,25					
1025-2241			80		89,90					
1025-2242		500	50	460	62,80					
1025-2243			63		79,10					
1025-2244			71		89,20					
1025-2245			80		99,85					
1025-2246		400	50	360	320		56,50			
1025-2247			63				71,20			
1025-2248			71				80,30			

Размеры в мм

Обозначение плиты-за- готовки	Применя- емость	L	B	H (пред. откл. по h12)	A		A ₁		d	Масса, кг, не более
		Пред. откл. по h14			Но- мин.	Пред. откл.	Но- мин.	Пред. откл.		
1025-2249		400	360	80	360	±0,35	320	±0,35	M16	89,85
1025-2251		450		50	410					63,60
1025-2252				63						80,10
1025-2253				71						90,30
1025-2254				80						101,10
1025-2255		500	50	460	70,65					
1025-2256			63		89,00					
1025-2257			71		100,30					
1025-2258			80		112,30					
1025-2259		450	50	410	70,65					
1025-2261			63		89,02					
1025-2262			71		100,30					
1025-2263			80		112,30					
1025-2264		500	50	460	78,50					
1025-2265			63		98,90					
1025-2266			71		111,40					
1025-2267			80		124,80					

Пример условного обозначения прямоугольной плиты-заготовки $L=80$ мм, $B=63$ мм, $H=20$ мм из стали марки У10А:

Плита-заготовка 1025—2001 У10А ГОСТ 19857—74

1. (Измененная редакция, Изм. № 1, 2).

2. Допуск параллельности поверхностей Б и Г — по 7-й степени точности ГОСТ 24643—81.

(Измененная редакция, Изм. № 1).

3. Остальные технические требования — по ГОСТ 19859—74.

4. Маркировать: условное обозначение без слов плита-заготовка и товарный знак предприятия-изготовителя.

Маркировка должна быть выполнена шрифтом высотой 3,5—7 мм по ГОСТ 2.304—81.

Маркировка должна быть четкой и стойкой к истиранию.

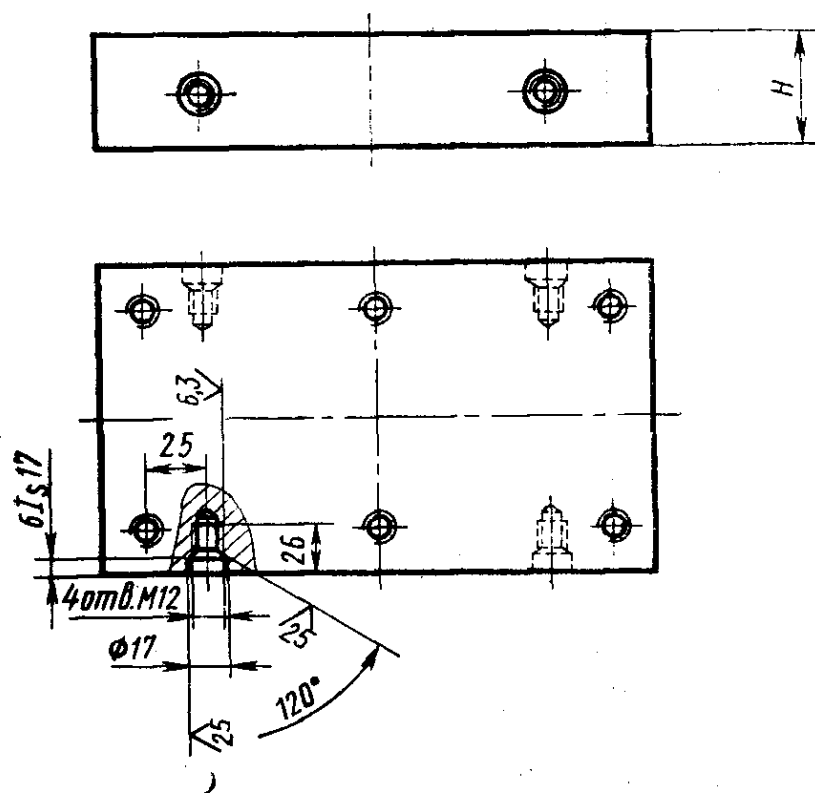
(Измененная редакция, Изм. № 1).

5. Расположение отверстий под рым-болты в прямоугольных плитах массой свыше 20 кг приведено в рекомендуемом приложении.

ПРИЛОЖЕНИЕ

Рекомендуемое

Расположение отверстий под рым-болты в
прямоугольных плитах массой свыше 20 кг для
штампов массой не более 400 кг



(Измененная редакция, Изм. № 2).