

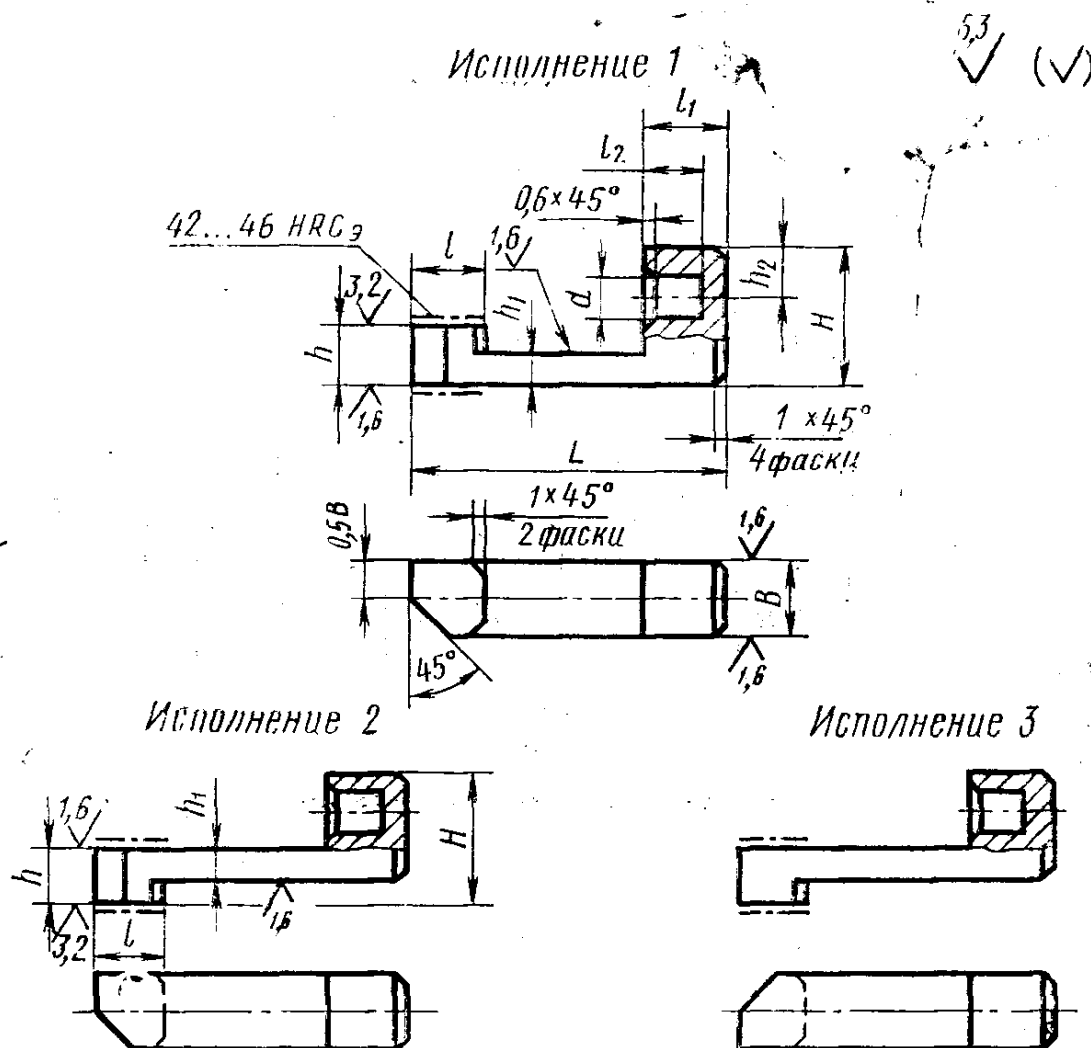
Постановлением Государственного комитета СССР по стандартам от 31 декабря 1980 г. № 6290 срок введения установлен

с 01.01.82

Проверен в 1985 г.

Несоблюдение стандарта преследуется по закону

1. Конструкция и размеры разовых упоров с гнездом под пружину должны соответствовать указанным на чертеже и в таблице.



Издание официальное

Перепечатка воспрещена



* Переиздание (декабрь 1986 г.) с Изменением № 1, утвержденным в декабре 1985 г. (ИУС № 4-86).

Размеры в мм

Обозначение упора	При- меня- емость	Испол- нение	h	h_1 (поле допуска d11)	h_2	B (поле допуска d11)	L	H	l	l_1	l_2	d	Масса, кг, не более
1050-1021		1		2			От 25 до 40	16					0,012
1050-1022		2	3,8										0,011
1050-1023		3			5	8						6	0,015
1050-1024		1		3			От 25 до 45	18					0,013
1050-1025		2	5,8										0,019
1050-1026		3											0,016
1050-1027		1		2						10	8		0,024
1050-1028		2	3,8				От 30 до 50						0,021
1050-1029		3											0,030
1050-1031		1		3		10		20				7	0,027
1050-1032		2	5,8		6								0,044
1050-1033		3							8				0,040
1050-1034		1					От 35 до 56	22					
1050-1035		2											
1050-1036		3	7,8	4									
1050-1037		1											
1050-1038		2			8	12	От 40 до 60	25	10	12	10	9	
1050-1039		3											

Размеры в мм

Обозначение упора	Пря- меня- мость	Испол- нение	h	h_1 (поле допуска dl1)	h_2	B (поле допуска dl1)	L	H	l	l_1	l_2	d	Масса, кг, не более
1050-1041	—	1	9,8	5	—	—	От 40 до 71	—	—	—	—	—	0,058
1050-1042	—	2	—	—	—	—	—	—	—	—	—	—	0,052
1050-1043	—	3	—	—	—	12	—	28	10	12	10	—	0,064
1050-1044	—	1	—	—	—	—	От 45 до 71	—	—	—	—	9	0,057
1050-1045	—	2	11,8	6	8	—	—	—	—	—	—	—	0,130
1050-1046	—	3	—	—	—	—	—	—	—	—	—	—	0,117
1050-1047	—	1	—	—	—	—	От 50 до 85	32	12	14	12	—	—
1050-1048	—	2	15,8	8	—	16	—	—	—	—	—	—	—
1050-1049	—	3	—	—	—	—	—	—	—	—	—	—	—

Примечание. Масса подсчитана для наибольшего размера L упора.

Пример условного обозначения упора размерами $h=3,8$ мм, $B=8$ мм, $L=36$ мм исполнения 1:

Упор 1050-1021/36 ГОСТ 18741—80

(Измененная редакция, Изм. № 1).

2. Материал — сталь марки 45 по ГОСТ 1050—74.

3. Технические требования — по ГОСТ 18824—80.

4. Маркировать на бирке: условное обозначение упора без наименования и товарный знак предприятия-изготовителя.

5. Примеры применения разовых упоров с гнездом под пружину даны в справочном приложении.

ПРИМЕРЫ ПРИМЕНЕНИЯ РАЗОВЫХ УПОРОВ С ГНЕЗДОМ ПОД ПРУЖИНУ

A-A повернуто

Исполнение 2 и 3

Исполнение 1

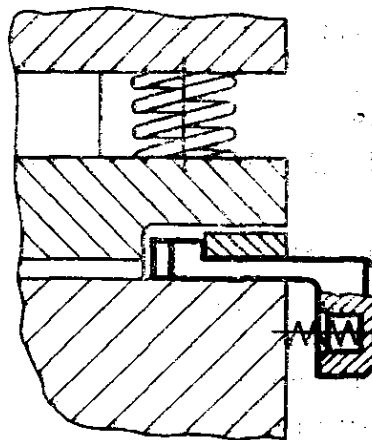
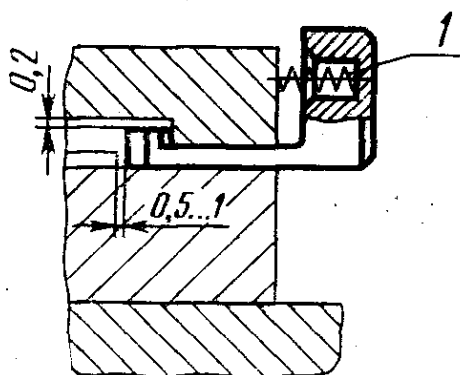
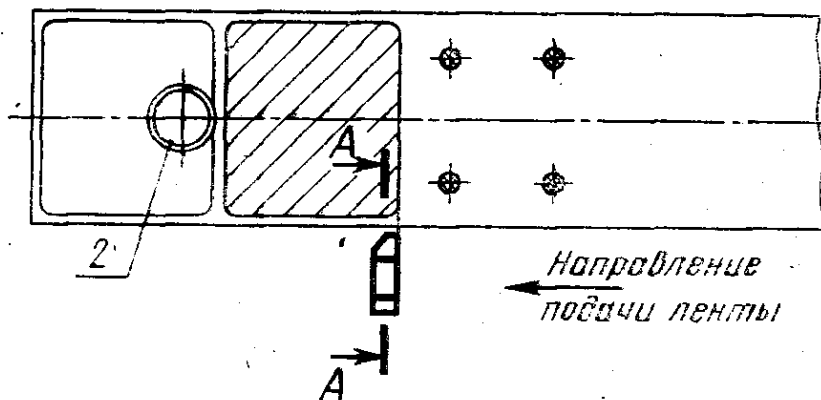


Схема установки упора



1—пружина по ГОСТ 18793—80; 2—шаговый упор

Обозначение упора	Обозначение пружин по ГОСТ 18793—80
1050-1021÷1050-1026	1086-0762
1050-1027÷1050-1036	1086-0766
1050-1037÷1050-1049	1086-0771