



**ГОСУДАРСТВЕННЫЕ СТАНДАРТЫ
СОЮЗА ССР**

**РАСКАТКИ МНОГОШАРИКОВЫЕ
ЖЕСТКИЕ ДИФФЕРЕНЦИАЛЬНЫЕ
ДИАМЕТРОМ от 40 до 300 мм
ДЛЯ РАЗМЕРНО-ЧИСТОВОЙ
ОБРАБОТКИ ОТВЕРСТИЙ ДЕТАЛЕЙ
ДАВЛЕНИЕМ
ГОСТ 17573-72, ГОСТ 17574-72**

Издание официальное



**ГОСУДАРСТВЕННЫЙ КОМИТЕТ СССР ПО СТАНДАРТАМ
Москва**

Цена 10 коп.

**РАСКАТКИ МНОГОШАРИКОВЫЕ
ЖЕСТКИЕ ДИФФЕРЕНЦИАЛЬНЫЕ
ДИАМЕТРОМ от 40 до 300 мм
ДЛЯ РАЗМЕРНО-ЧИСТОВОЙ
ОБРАБОТКИ ОТВЕРСТИЙ ДЕТАЛЕЙ
ДАВЛЕНИЕМ**

ГОСТ 17573—72, ГОСТ 17574—72

Издание официальное

**РАСКАТКИ МНОГОШАРИКОВЫЕ ЖЕСТКИЕ
ДИФФЕРЕНЦИАЛЬНЫЕ ДИАМЕТРОМ от 40 до 300 мм
для РАЗМЕРНО-ЧИСТОВОЙ ОБРАБОТКИ ОТВЕРСТИЙ
ДЕТАЛЕЙ ДАВЛЕНИЕМ**

Конструкция и размеры

Multiball hard differential rollers by diameters
from 40 to 300 mm for dimension-finishing of openings
of machine components by pressure.
Design and dimensions

**ГОСТ
17573—72***

**Взамен
МН 5896—66**

**Постановлением Государственного комитета стандартов Совета Министров СССР
от 2 марта 1972 г. № 512 срок введения установлен**

с 01.07. 1973 г.

Несоблюдение стандарта преследуется по закону

Настоящий стандарт распространяется на многошариковые жесткие дифференциальные раскаты, предназначенные для чистовой обработки до $Ra\ 0,20$ мкм по ГОСТ 2789—73 поверхностей сквозных неограниченных по длине отверстий деталей машин.

(Измененная редакция, Изм. № 1).

1. КОНСТРУКЦИЯ И РАЗМЕРЫ РАСКАТОК

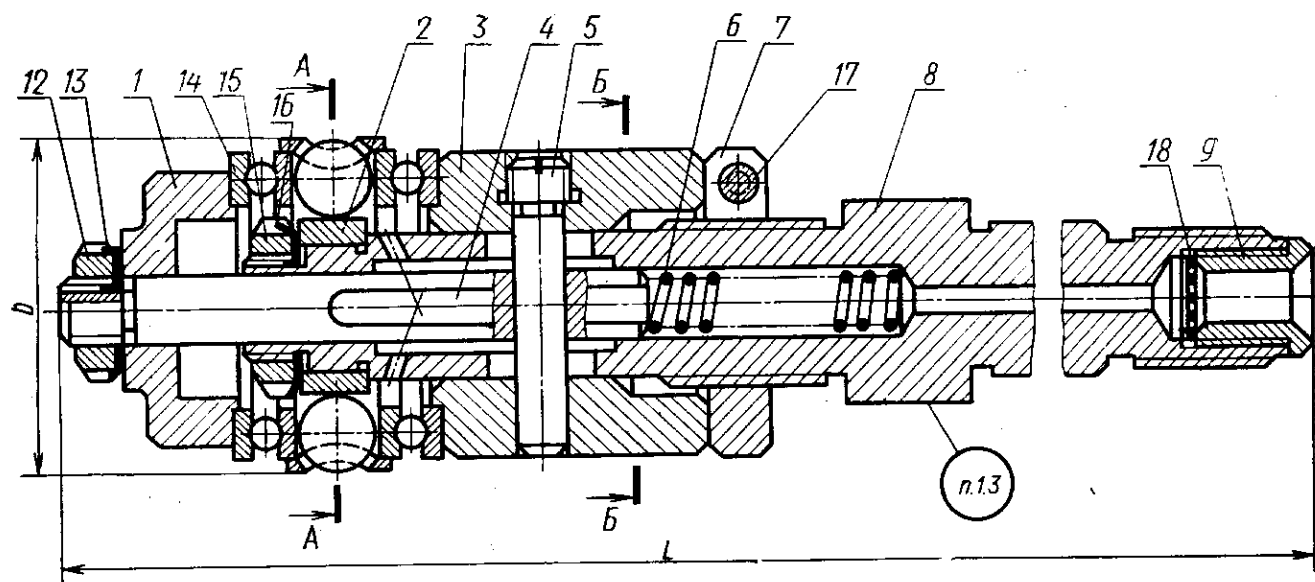
1.1. Конструкция и размеры многошариковых жестких дифференциальных раскаток должны соответствовать указанным на черт. 1 и в табл. 1.

Издание официальное

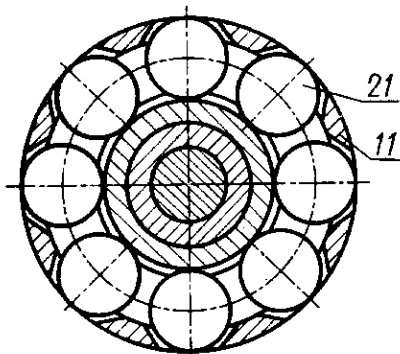
Перепечатка воспрещена

** Переиздание апрель 1982 г. с Изменением № 1,
утвержденным в марте 1981 г. (ИУС 7—1981 г.)*

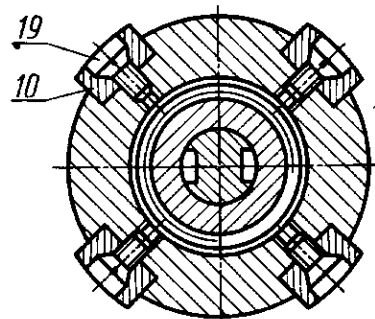
Для D свыше 55 мм



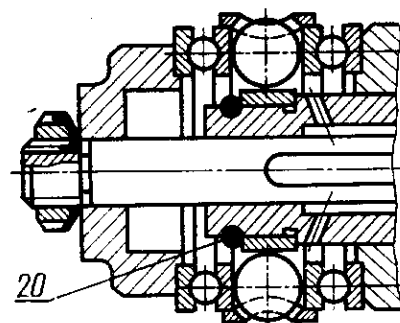
A-A



Б-Б



Для D до 55 мм



Размеры для справок.

Черт. 1

Обозначения раскаток	Применяемость	D	L	Дет. 1 Фланец (1 шт.)	Дет. 2. Втулка конусная (1 шт.)	Дет. 3. Втулка (1 шт.)
		мм		Обозначения деталей		
1410-0201		40	180	1410-0201/001	1410-0201/002	1410-0201/003
1410-0202		45	185	1410-0202/001	1410-0202/002	1410-0202/003
1410-0203		50	210	1410-0203/001	1410-0203/002	1410-0203/003
1410-0204		55		1410-0204/001	1410-0204/002	1410-0204/003
1410-0205		60	245	1410-0205/001	1410-0205/002	1410-0205/003
1410-0206		65		1410-0206/001	1410-0206/002	1410-0206/003
1410-0207		70	275	1410-0207/001	1410-0207/002	1410-0207/003
1410-0208		75		1410-0208/001	1410-0208/002	1410-0208/003
1410-0209		80	290	1410-0209/001	1410-0209/002	1410-0209/003
1410-0210		85	295	1410-0210/001	1410-0210/002	1410-0210/003
1410-0211		90	310	1410-0211/001	1410-0211/002	1410-0211/003
1410-0212		95		1410-0212/001	1410-0212/002	1410-0212/003
1410-0213		100	315	1410-0213/001	1410-0213/002	1410-0213/003
1410-0214		105	360	1410-0214/001	1410-0214/002	1410-0214/003
1410-0215		110	370	1410-0215/001	1410-0215/002	1410-0215/003
1410-0216		120	375	1410-0216/001	1410-0216/002	1410-0216/003
1410-0217		125	380	1410-0217/001	1410-0217/002	1410-0217/003
1410-0218		140	400	1410-0218/001	1410-0218/002	1410-0218/003
1410-0219		160		1410-0219/001	1410-0219/002	1410-0219/003
1410-0220		180	415	1410-0220/001	1410-0220/002	1410-0220/003
1410-0221		200		1410-0221/001	1410-0221/002	1410-0221/003
1410-0222		220	420	1410-0222/001	1410-0222/002	1410-0222/003
1410-0223		250	450	1410-0223/001	1410-0223/002	1410-0223/003
1410-0224		280		1410-0224/001	1410-0224/002	1410-0224/003
1410-0225		300		1410-0225/001	1410-0225/002	1410-0225/003

Обозначения раскаток	Дет. 4. Валик (1 шт.)	Дет. 5. Ось (1 шт.)	Дет. 6. Пружина (1 шт.)	Дет. 7. Гайка (1 шт.)
	Обозначения деталей			
1410-0201	1410-0201/004	1410-0201/005	1410-0201/006	1410-0201/007
1410-0202	1410-0202/004	1410-0202/005	1410-0202/006	1410-0202/007
1410-0203	1410-0203/004	1410-0203/005		1410-0203/007
1410-0204	1410-0204/004			1410-0204/007
1410-0205	1410-0205/004	1410-0205/005	1410-0205/006	1410-0205/007
1410-0206		1410-0206/005		1410-0206/007
1410-0207		1410-0207/004		1410-0207/005
1410-0208	1410-0208/004	1410-0208/005	1410-0208/006	1410-0208/007
1410-0209	1410-0209/004			1410-0210/005
1410-0210		1410-0211/004		1410-0211/005
1410-0211	1410-0211/004	1410-0212/005	1410-0211/006	1410-0212/007
1410-0212				1410-0213/004
1410-0213	1410-0214/004	1410-0214/005		1410-0214/006
1410-0214	1410-0215/004		1410-0215/007	
1410-0215	1410-0216/004	1410-0216/005	1410-0217/006	
1410-0216	1410-0217/004	1410-0217/005		1410-0218/007
1410-0217	1410-0218/004	1410-0218/005		1410-0219/007
1410-0218			1410-0220/004	1410-0220/005
1410-0219	1410-0221/004	1410-0221/005		
1410-0220	1410-0222/004	1410-0222/005		
1410-0221	1410-0223/004	1410-0223/005	1410-0223/006	
1410-0222		1410-0224/005		
1410-0223		1410-0225/005		
1410-0224				
1410-0225				

Обозначения раскаток	Дет. 8. Корпус (1 шт.)	Дет. 9. Штуцер (1 шт.)	Дет. 10. Колодка (4 шт.)	Дет. 11. Сепаратор (1 шт.)
	Обозначения деталей			
1410-0201	1410-0201/008	1410-0201/009	1410-0201/010	1410-0201/011
1410-0202	1410-0202/008		1410-0202/010	1410-0202/011
1410-0203	1410-0203/008		1410-0203/010	1410-0203/011
1410-0204	1410-0204/008	1410-0204/010		1410-0204/011
1410-0205	1410-0205/008	1410-0205/010		1410-0205/011
1410-0206	1410-0206/008	1410-0206/009	1410-0206/010	1410-0206/011
1410-0207	1410-0207/008		1410-0207/010	1410-0207/011
1410-0208	1410-0208/008		1410-0208/010	1410-0208/011
1410-0209	1410-0209/008	1410-0209/009	1410-0209/010	1410-0209/011
1410-0210	1410-0210/008		1410-0210/010	1410-0210/011
1410-0211	1410-0211/008		1410-0211/010	1410-0211/011
1410-0212	1410-0212/008	1410-0212/009	1410-0212/010	1410-0212/011
1410-0213	1410-0213/008		1410-0213/010	1410-0213/011
1410-0214	1410-0214/008		1410-0214/010	1410-0214/011
1410-0215	1410-0215/008	1410-0215/009	1410-0215/010	1410-0215/011
1410-0216	1410-0216/008		1410-0216/010	1410-0216/011
1410-0217	1410-0217/008		1410-0217/010	1410-0217/011
1410-0218	1410-0218/008	1410-0218/009	1410-0218/010	1410-0218/011
1410-0219	1410-0219/008		1410-0219/010	1410-0219/011
1410-0220	1410-0220/008		1410-0220/010	1410-0220/011
1410-0221	1410-0221/008	1410-0221/009	1410-0221/010	1410-0221/011
1410-0222			1410-0222/010	1410-0222/011
1410-0223	1410-0223/008		1410-0223/010	1410-0223/011
1410-0224		1410-0224/010	1410-0224/011	
1410-0225		1410-0225/010	1410-0225/011	

Обозначения раскаток	Дет. 12. Гайка круглая шлицевая ГОСТ 11871-80 (1 шт.)	Дет. 13. Шайба стопорная многолапчатая ГОСТ 11872-80 (1 шт.)	Дет. 14. Шарикоподшипник ГОСТ 6874-75 (2 шт.)	Дет. 15. Гайка круглая шлицевая ГОСТ 11871-80 (1 шт.)	Дет. 16. Шайба стопорная многолапчатая ГОСТ 11872-80 (1 шт.)
Обозначения деталей					
1410-0201	M10×1,25—055	10	8104	—	—
1410-0202			8105		
1410-0203			8106		
1410-0204					
1410-0205	M12×1,25—055	12	8107	M20×1,5—055	20
1410-0206			8108		
1410-0207			8109	M24×1,5—055	24
1410-0208	M16×1,5—055	16	8110	M27×1,5—055	27
1410-0209					
1410-0210			8111	M30×1,5—055	30
1410-0211	M20×1,5—055	20			
1410-0212			8112	M33×1,5—055	33
1410-0213			8113	M36×1,5—055	36
1410-0214	M24×1,5—055	24	8114	M39×1,5—055	39
1410-0215			8115		
1410-0216			8117	M45×1,5—055	45
1410-0217	M27×1,5—055	27		M52×1,5—055	52
1410-0218			8120		
1410-0219			8122	M60×2—055	60
1410-0220	M36×1,5—055	36	8126	M72×2—055	72
1410-0221			8130		
1410-0222			8132	M80×2—055	80
1410-0223	M45×1,5—055	45	8136		
1410-0224			8140		
1410-0225			8144		

Обозначения раскаток	Дет. 17. Винт ГОСТ 1491—80 (1 шт.)	Дет. 18 Сетка фильт- ровая ГОСТ 3187—76 (1 шт.)	Дет. 19. Винт ГОСТ 1491—80 (4 шт.)	Дет. 20. Кольцо пружинное упорное ГОСТ 13940—80) (4 шт.)	Дет. 21. Шарик ГОСТ 3722—81	Коли- чество	Масса, кг не бо- лее
	Обозначения деталей						
1410-0201	M4×10.66	36	M4×6.66	IA13	II 10,319 мм Н	6	1,60
1410-0202	M5×16.66			IA16	I 11,113 мм Н		2,24
1410-0203				IA18	III 13,494 мм Н		2,88
1410-0204	M5×20.66		III 13,494 мм Н		3,52		
1410-0205			M5×8.66	II 14,288 мм Н		4,16	
1410-0206	M6×25.66					4,80	
1410-0207			II 15,875 мм Н		5,84		
1410-0208					6,08		
1410-0209			III 19,050 мм Н		6,72		
1410-0210					7,36		
1410-0211					8,10		
1410-0212			M8×35.66	M8×16.66		8,64	
1410-0213				9,32			
1410-0214	III 22,225 мм Н			13,10			
1410-0215	M10×40.66				16,80		
1410-0216			M10×16.66			20,20	
1410-0217				II 25,400 мм Н		24,30	
1410-0218						28,10	
1410-0219				III 31,750 мм Н		31,80	
1410-0220	M12×50.66				35,60		
1410-0221					39,30		
1410-0222			M12×30.66	III 38,100 мм Н		49,70	
1410-0223						60,10	
1410-0224				III 44,450 мм Н		70,50	
1410-0225						80,90	

Примечание. С целью повышения чистоты сработанной поверхности рекомендуется для каждой раскатки подбирать комплект шариков с разноразмерностью не более 2 мкм.

Пример условного обозначения раскатки размером $D=65$ мм:

Раскатка 1410-0206 ГОСТ 17573—72

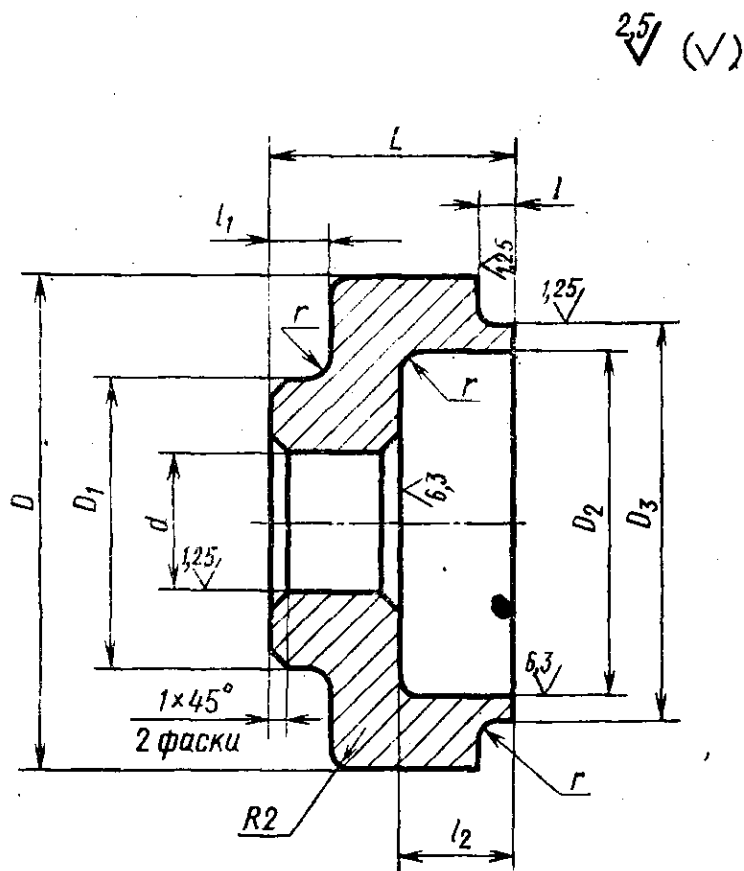
(Измененная редакция, Изм. № 1).

1.2. Технические требования — по ГОСТ 17574—72.

1.3. Маркировать: условное обозначение и товарный знак предприятия-изготовителя.

2. КОНСТРУКЦИЯ И РАЗМЕРЫ ФЛАНЦА [деталь 1]

2.1. Конструкция и размеры фланца должны соответствовать указанным на черт. 2 и в табл. 2.



Черт. 2

Обозначения фланцев	D	D_1	D_2	D_3 (пред. откл. к6)	d (пред. откл. Н7)	L	l	l_1	l_2	r	Масса, кг, не более					
1410-0201/001	35	20	16	20	8	12	3	4	3	0,3	0,80					
1410-0202/001	42		20	25	10		3,5	4	4	0,5	0,83					
1410-0203/001	45		25	30		15					5	5	0,86			
1410-0204/001	48		25	29	35	13	4	8	0,6		0,89					
1410-0205/001	52	32									40	20	0,92			
1410-0206/001	60	37								45	22	0,95				
1410-0207/001	65	35								43	50	16	5	6	12	0,98
1410-0208/001	70		48	55	25	1,01										
1410-0209/001	78		52	60	20	28	6	8	1,0							1,04
1410-0210/001																48
1410-0211/001	40	52	60	20	28	6	8	12		1,08						
1410-0212/001										85	55	65	25	6	8	1,09
1410-0213/001									90	60	70	28	6	8	1,11	
1410-0214/001									95	62	75	25	6	8	1,50	
1410-0215/001	100	50	72	85	30	30	8	10	1,0	1,90						
1410-0216/001	110									80	100	25	8	10	2,30	
1410-0217/001	120									90	110	40	10	10	2,70	
1410-0218/001															130	120
1410-0219/001	160	75	110	130	40	30	8	10	1,0	3,50						
1410-0220/001	180									130	150	25	8	10	3,90	
1410-0221/001	190									140	160	40	10	10	4,20	
1410-0222/001	200									160	180	50	10	8	5,00	
1410-0223/001	230	90	180	200	50	10	8	1,2	1,2	5,80						
1410-0224/001	250									200	220	6,60				
1410-0225/001	250		200	220							7,50					

Пример условного обозначения фланца размерами $D=78$ мм и $D_1=40$ мм:

Фланец 1410-0211/001 ГОСТ 17573—72

(Измененная редакция, Изм. № 1).

2.2. Материал — сталь марки 45 по ГОСТ 1050—74.

2.3. Твердость — HRC 30 . . . 35.

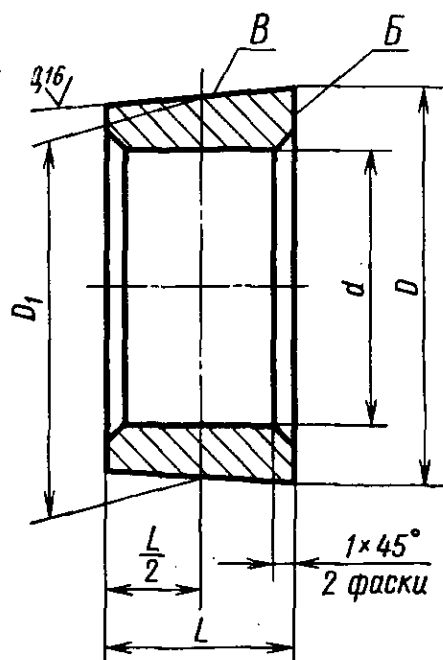
2.4. Биение поверхности D_3 относительно поверхности d — по IV ступени точности ГОСТ 24643—81.

2.5. Остальные технические требования — по ГОСТ 17574—72.

3. КОНСТРУКЦИЯ И РАЗМЕРЫ КОНУСНОЙ ВТУЛКИ (деталь 2)

3.1. Конструкция и размеры конусной втулки должны соответствовать указанным на черт. 3 и в табл. 3.

$\sqrt[2.5]{\checkmark}$ (✓)



Черт. 3

Размеры в мм

Таблица 3

Обозначения втулок	D	D_1	d (пред. откл. Н 7)	L	Масса, кг, не более
1410-0201/002	19,86	19,38	13	13	0,02
1410-0202/002	23,28	22,80	16		
1410-0203/002	28,32	27,80	18	15	0,03
1410-0204/002	28,58	28,05			0,04
1410-0205/002	35,10	31,48	22	18	0,05
1410-0206/002	33,93	33,30			0,06
1410-0207/002	39,00	38,30	25	20	0,07
1410-0208/002	44,00	43,30	28		0,09
1410-0209/002	42,80	41,95		24	0,10
1410-0210/002	47,80	46,95	30		

Обозначения штулок	<i>D</i>	<i>D</i> ₁	<i>d</i> (пред. откл. Н 7)	<i>L</i>	Масса, кг, не более
1410-0211/002	46,58	45,60	35	28	0,11
1410-0212/002	51,88	50,60			0,12
1410-0213/002	56,65	55,60	40	30	0,13
1410-0214/002	61,65	60,60	45		0,46
1410-0215/002	66,72	65,60		50	32
1410-0216/002	76,72	75,60	1,13		
1410-0217/002	75,38	74,25	1,46		
1410-0218/002	77,78	76,55	55	35	1,80
1410-0219/002	97,78	96,55	65		2,13
1410-0220/002	117,78	116,55	75		2,44
1410-0221/002	137,95	136,55		40	2,74
1410-0222/002	145,28	143,88	4,38		
1410-0223/002	162,60	161,20	85		6,02
1410-0224/002	192,60	191,20			7,66
1410-0225/002	212,60	211,20			9,30

Пример условного обозначения конусной втулки размером $D=42,80$ мм:

Втулка 1410-0209/002 ГОСТ 17573—72

(Измененная редакция, Изм. № 1).

3.2. Материал — сталь марки ШХ15 по ГОСТ 801—78.

3.3. Твердость — HRC 61 . . . 64.

3.4. Радиальное биение поверхности B относительно поверхности отв. d — по III степени точности ГОСТ 24643—81.

3.5. Торцовое биение поверхности B относительно поверхности отв. d — по IV степени точности ГОСТ 24643—81.

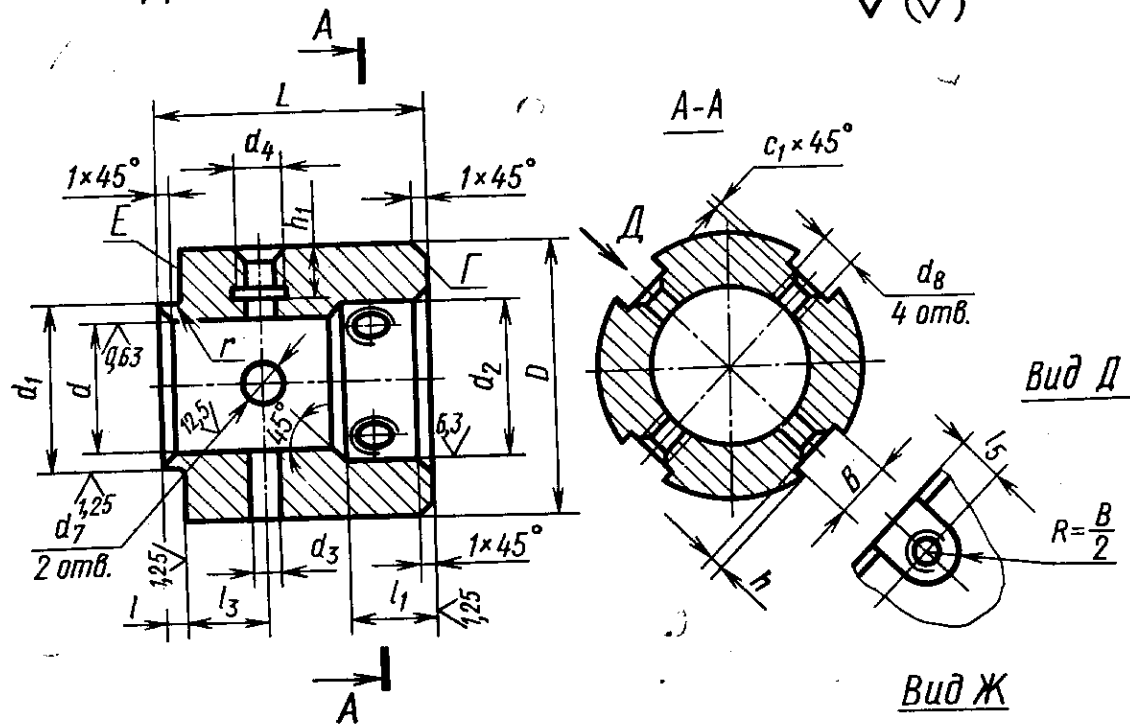
3.6. Остальные технические требования — по ГОСТ 17574—72.

4. КОНСТРУКЦИЯ И РАЗМЕРЫ ВТУЛКИ [деталь 3]

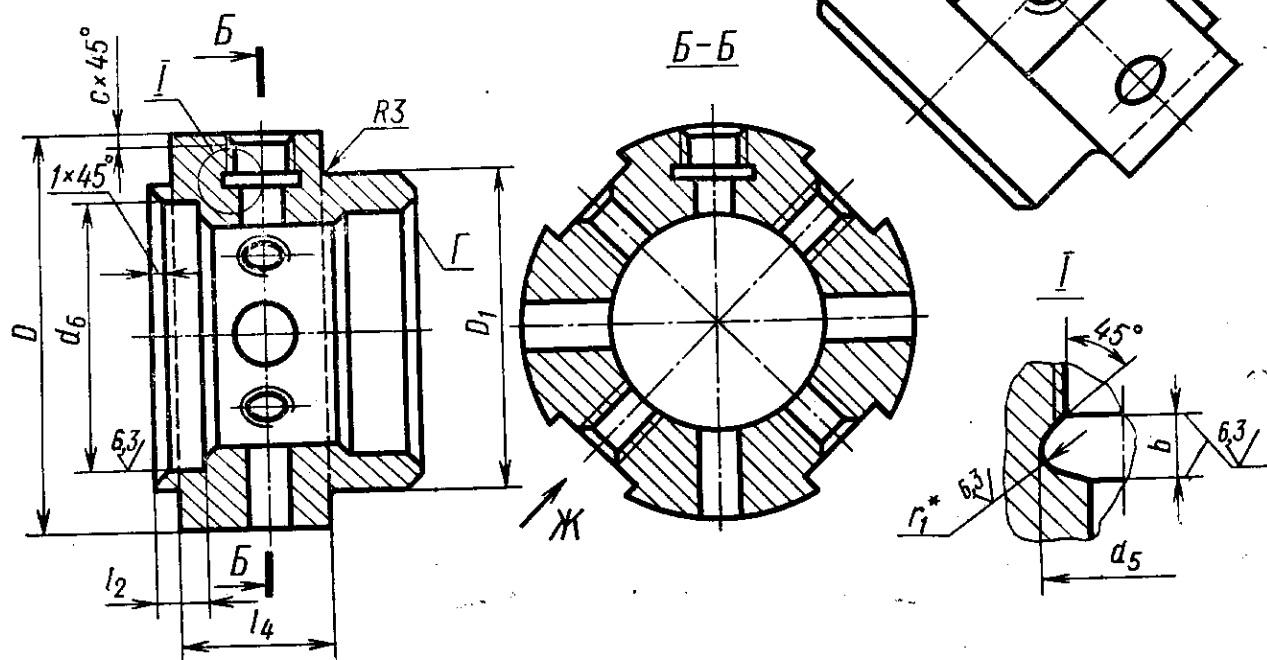
4.1. Конструкция и размеры втулки должны соответствовать указанным на черт. 4 и в табл. 4.

Для L до 85 мм

2,5/ (✓)



Для L свыше 85 мм



* Размеры для справок.

Черт. 4

Размеры в мм

Обозначения штуков	D	L	D ₁	d (пред. откл. H7)	d ₁ (пред. откл. h6)	d ₃	d ₃ (пред. откл. H8)	d ₄	d ₅	d ₆	d ₇	d ₈	i						
1410-0201/003	35	35	—	16	20	20	3	M5	—	—	—	M4	3						
1410-0202/003	42			22	25	26	5	M8	8,5			8	M5	3,5					
1410-0203/003	45	45		25	30	30		M10	10,7							4			
1410-0204/003						32	6	M12	12,7	—	10	M6	5						
1410-0205/003	50	55		28	35	36													
1410-0206/003	60			30	40	42	8	M14	15,0	48	53	12	M8	6					
1410-0207/003	65	65		35	45										58				
1410-0208/003	70			40	50	48	10	M16	17,0	63	68	16	M10	8					
1410-0209/003		70																	
1410-0210/003	78	75					45	60	52	16	M20	21,0	78	90	20	M12	10		
1410-0211/003			50				65	60											
1410-0212/003	85	80	55				70	65	20	M24	25,2	115	135	20	M12	8			
1410-0213/003	90		60				75	70											
1410-0214/003	95		65				85	72	16	M20	21,0	90	95	20	M12	8			
1410-0215/003	100	85																	
1410-0216/003	105								70	100	80	20	M24	25,2	115	135	20	M12	8
1410-0217/003									75	110	85								
1410-0218/003	120	90		85	130	95			25	M30	31,2	165	185	20	M12	8			
1410-0219/003	130			90	140	100													
1410-0220/003	150			135	95	—			25	M30	31,2	220				10			
1410-0221/003	170	95																	
1410-0222/003	180																		
1410-0223/003	210																		
1410-0224/003	240	105																	
1410-0225/003	270																		

Обозначения штуков	l_1	l_2	l_3	l_4	l_5	h	h_1	B	b	c	c_1	r	r_1	Масса, кг, не более
1410-0201/003	12	—	10,5	—	9	2,5	8	10	—	—	0,5	0,3	—	0,17
1410-0202/003			12,0											0,40
1410-0203/003			13,5			3	12	12	4,5	2,5	—	0,4	2,5	0,61
1410-0204/003			14,5											0,82
1410-0205/003	16	—	16,0	—	12	4	12	16	5,4	—	1,0	—	3,0	1,03
1410-0206/003			14,0											1,24
1410-0207/003	20	—	17,0	—	15	4	12	16	6,2	3,0	—	0,6	—	1,45
1410-0208/003			21,5											1,66
1410-0209/003	22	5	19,5	—	20	5	16	20	—	—	—	—	3,5	1,87
1410-0210/003			25,0											2,10
1410-0211/003			24,0			6	20	24	6,5	—	—	—	—	2,30
1410-0212/003			25,0											2,50
1410-0213/003	25	6	27,0	—	—	8	20	28	8,9	4,0	1,6	1,0	5,0	2,70
1410-0214/003			28,0											3,50
1410-0215/003			33,0			12	25	32	11,4	—	—	—	6,5	4,30
1410-0216/003			31,0											5,10
1410-0217/003	—	10	27,5	50	—	8	25	32	13,1	5,5	—	—	7,5	5,50
1510-0218/003			26,5											6,70
1410-0219/003			30,0			12	32	—	—	—	—	—	—	7,50
1410-0220/003			29,0											8,30
1410-0221/003	—	—	26,0	55	—	8	25	32	13,1	5,5	—	—	7,5	9,10
1410-0222/003			29,0											9,90
1410-0223/003			26,0			12	32	—	—	—	—	—	—	10,10
1410-0224/003			26,0											13,10
1410-0225/003	—	—	26,0	50	—	12	32	—	13,1	5,5	—	—	7,5	15,60

Пример условного обозначения втулки размерами $D=85$ мм и $L=75$ мм:

Втулка 1410-0212/003 ГОСТ 17573—72

(Измененная редакция, Изм. № 1).

4.2. Материал — сталь марки 45 по ГОСТ 1050—74.

4.3. Твердость — HRC 30 . . . 35.

4.4. Радиальное биение поверхности d_1 относительно поверхности d — по IV степени точности ГОСТ 24643—81.

4.5. Неперпендикулярность поверхности Γ относительно поверхности d — по IV степени точности ГОСТ 24643—81.

4.6. Непараллельность поверхности Γ относительно поверхности E — по IV степени точности ГОСТ 24643—81.

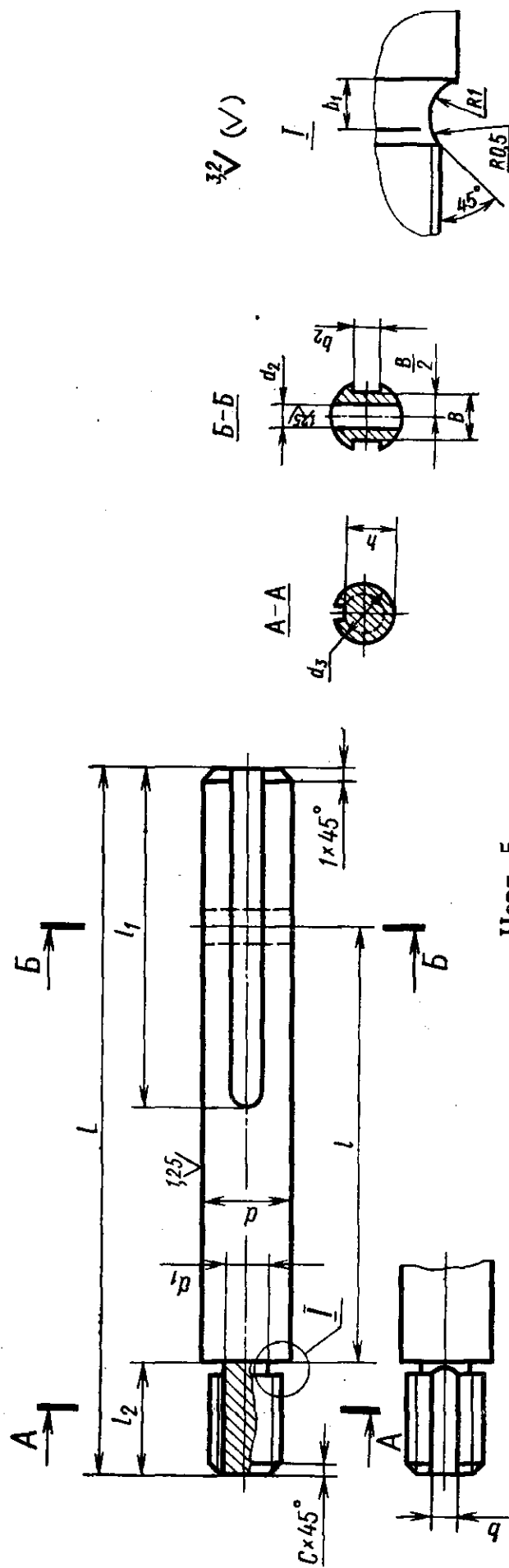
4.7. Несоосность поверхностей d_3 и d_4 — по IV степени точности ГОСТ 24643—81.

4.8. Покрытие: Ан. Окс. (обозначение покрытия по ГОСТ 9.073—77).

4.9. Остальные технические требования — по ГОСТ 17574—72.

5. КОНСТРУКЦИЯ И РАЗМЕРЫ ВАЛИКА (деталь 4)

5.1. Конструкция и размеры валика должны соответствовать указанным на черт. 5 и в табл. 5



Черт. 5

Таблица 5																
Размеры в мм																
Обозначения валиков	d (пред. откл. h6)	L	l	l ₁	l ₂	d ₁	d ₂ (пред. откл. H8)	d ₃	B	b	b ₁	b ₂	c	h	Масса, кг, не более	
1410-0201/004	8	80	48	40	10		3		5,5			3			0,004	
1410-0202/004	10	85	52	48	12	7,5	5	M10×1,25	7,5	5	3	4	1,0	8,0	0,015	
1410-0203/004		95	56													0,026
1410-0204/004		60	55													0,037
1410-0205/004	13	115	68		15	10,2	6	M12×1,25	10,0	5		5		10,0	0,048	
1410-0207/004		125	76	60												0,061
1410-0208/004						11,8	8	M16×1,5	11,5			6				12,0
1410-0209/004	16	135	86	70	18		10	M20×1,5	14,0	6		8		16,0	0,091	
1410-0211/004		150	98	80		15,8										0,112
1410-0213/004		155	102													
1410-0214/004	20	160	105	85	20	21,8	12	M24×1,5	18,0	6	4	12	1,6	21,5	0,220	
1410-0215/004		165	108													0,280
1410-0216/004		180		100												0,340
1410-0217/004	25	205	112	110	22	24,8	16	M27×1,5	22,0	6		14		24,5	0,400	
1410-0218/004			115													0,460
1410-0219/004		130														0,530
1410-0220/004	30	215	136	120	25	33,8	20	M36×1,5	30,0	6		16		33,5	0,710	
1410-0221/004			142													0,900
1410-0222/004		225	150													
1410-0223/004	50	240	160	125		42,8	25	M45×1,5	38,0			20				

Пример условного обозначения валика размера-
ми $d=25$ мм и $L=180$ мм:

Валик 1410-0216/004 ГОСТ 17573—72

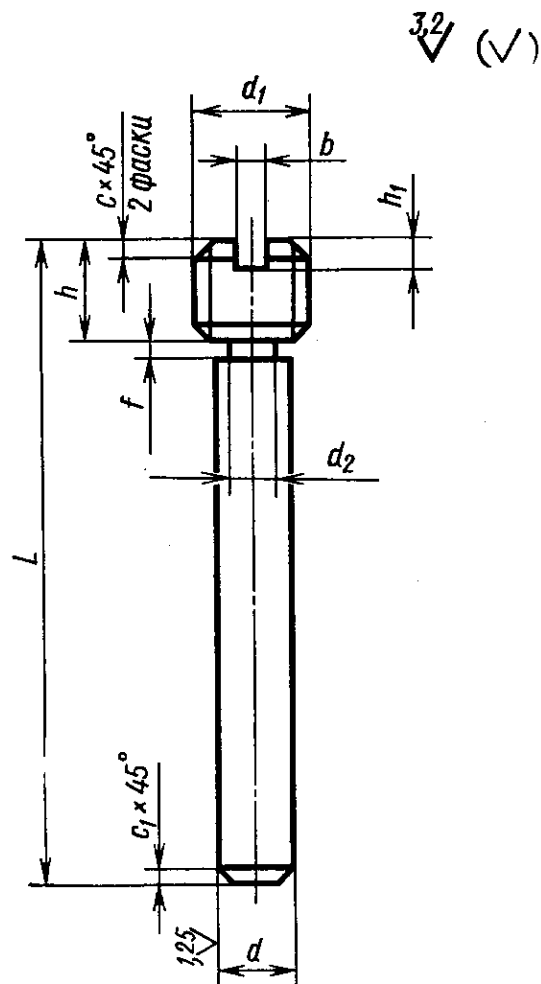
5.2. Материал — сталь марки 45 по ГОСТ 1050—74.

5.3. Твердость — HRC 30 . . . 35.

5.4. Остальные технические требования — по ГОСТ 17574—72.

6. КОНСТРУКЦИЯ И РАЗМЕРЫ ОСИ (деталь 5)

6.1. Конструкция и размеры оси должны соответствовать указанным на черт. 6 и в табл. 6.



Черт. 6

Таблица 6

Размеры в мм

Обозначения осей	<i>L</i>	<i>d</i> (пред. откл. <i>h</i> 8)	<i>d</i> ₁	<i>d</i> ₂	<i>h</i>	<i>h</i> ₁	<i>b</i>	<i>c</i>	<i>c</i> ₁	<i>f</i> (пред. откл. $\pm 0,5$)	Масса, кг, не бо- лее
1410-0201/005	32	3	M5	2,5	6	1,8	0,8	1,0	0,6	2	0,002
1410-0202/005	40	5	M8	4,5	8	2,5	1,2				0,008
1410-0203/005	45										0,014
1410-0205/005	50	6	M10	5,5	10	3,0	1,5	1,6	1,0		0,020
1410-0206/005	55										0,026
1410-0207/005	60										0,032
1410-0208/005	65	8	M12	7,5							0,038
1410-0210/005	75										0,044
1410-0211/005	85	10	M14	9,5	15	3,5	2,0		1,6	3	0,050
1410-0212/005	95										0,075
1410-0214/005	100	12	M16	11,5			2,0	2,0			0,141
1410-0216/005	120										0,232
1410-0217/005	145	16	M20	15,5	20						0,321
1410-0218/005	165										0,414
1410-0220/005	175	20	M24	19,5	24	6,0	3,0	2,5	2,5	5	0,503
1410-0221/005	200										0,592
1410-0222/005	230										0,685
1410-0223/005	265	25	M30	24,5	30						0,764
1410-0224/005											0,881
1410-0225/005											1,000

Пример условного обозначения оси размерами $L=75$ мм и $d=10$ мм:

Ось 1410-0211/005 ГОСТ 17573—72

(Измененная редакция, Изм. № 1).

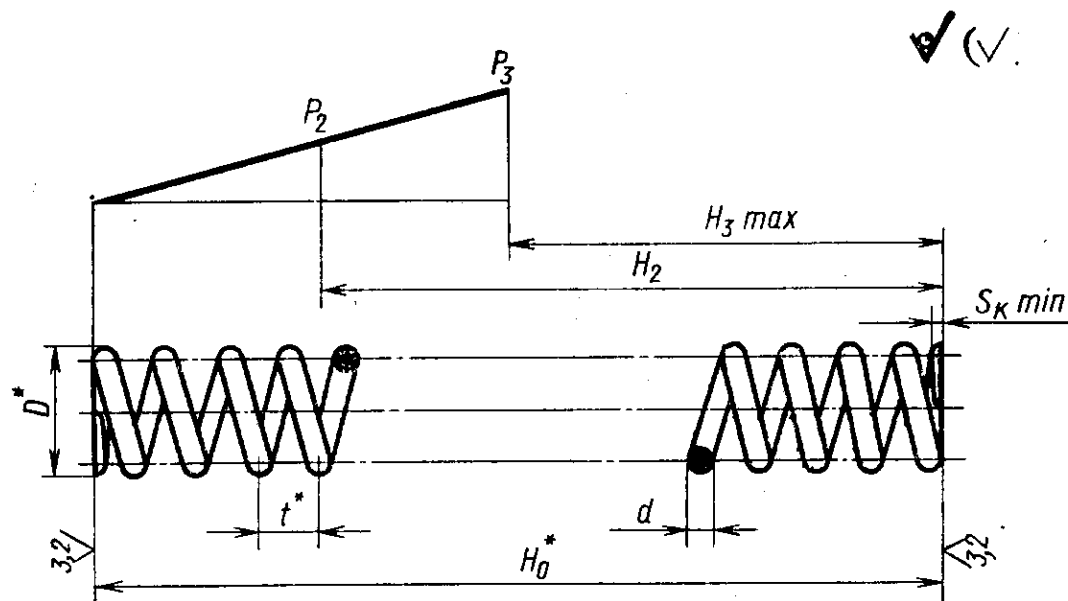
6.2. Материал — сталь марки 45 по ГОСТ 1050—74.

6.3. Твердость — HRC 40 . . . 44.

6.4. Остальные технические требования — по ГОСТ 17574—72.

7. КОНСТРУКЦИЯ И РАЗМЕРЫ ПРУЖИНЫ (деталь 6)

7.1. Конструкция и размеры пружины должны соответствовать указанным на черт. 7 и в табл. 7.



Черт. 7

Таблица 7

Размеры в мм

Обозначения пружин	Номера пружин по ГОСТ 13771-68	D*	[d]	t*	H ₀	H ₂	H ₃ max	H (кгс)		Длина раз- вернутой пружины L	Число паго- них витков n	Число витков полное n ₁	S _k min	Масса, кг, не более
								P ₂	P ₃					
1410-0201/006	305	7,5	1,2	4,5	37	30	26	50,6(5,46)	78,5(8,0)	165	8	10	0,5	0,002
1410-0202/006	350	9,5		6,0	38	32		81,9(8,35)	137(14,0)	155	6	8		0,003
1410-0205/006	328	12,0	1,6	7,0	58	42	36	66,9(6,82)	104(10,6)	268	8	10		0,004
1410-0208/006	316	15,0		8,0	98	58	50	69,1(7,05)	88,2(9,0)	514	12	14	1,0	0,008
1410-0211/006	352	19,0	2,0	10,0	112	70		111,4(11,36)	137(14,0)	597	11	13		0,015
1410-0214/006	381	24,0	2,5	12,0	123	72	60	162(16,5)	196(20,0)	686	10	12		0,026
1410-0217/006	414	28,0	3,0	14,0	101			183(18,95)	275(28,0)	558	7	9		0,031
1410-0220/006	424	38,0	3,5	18,0	112	70	55	212(21,63)	300(31,5)	659	6	8		0,049
1410-0223/006	439	48,0	4,0	22,0	158	80	65	303(30,9)	386(37,5)	979	7	9		0,096

* Размеры для справок

Пример условного обозначения пружины размером $D=12$ м:

Пружина 1410-0205/006 ГОСТ 17573—72

(Измененная редакция, Изм. № 1).

7.2. Направление навивки правое.

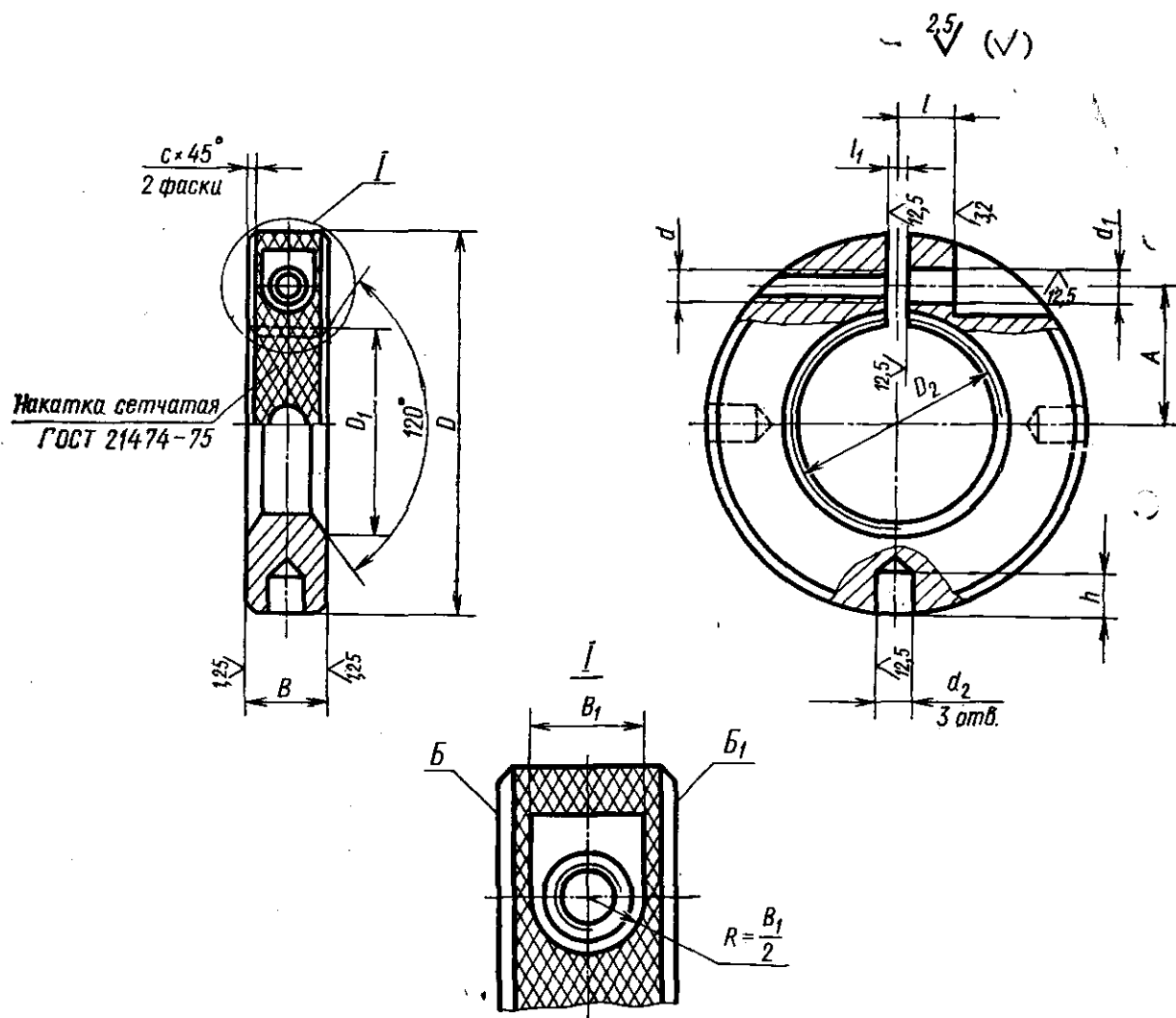
7.3. Материал — проволока стальная углеродистая пружинная кл. II по ГОСТ 9389—75.

7.4. Твердость — HRC 40 . . . 45.

7.5. Остальные технические требования — по ГОСТ 17574—72.

8. КОНСТРУКЦИЯ И РАЗМЕРЫ ГАЙКИ (деталь 7)

8.1. Конструкция и размеры гайки должны соответствовать указанным на черт. 8 и в табл. 8.



Черт. 8

Размеры в мм

Обозначения гаек	D	B	B ₁	D ₁	D ₂	d	d ₁	d ₂ (пер. откл. H12)	h	t*	l	l ₁	A	c	Масса, кг, не более
1410-0201/007	36	12	8	19	M18×1,5	M4	4,8				4	1,5	13	0,8	0,07
1410-0202/007	42			25	M24×1,5								16		0,13
1410-0203/007	48	14	10	28	M27×1,5	M5	6	6	6	1,0	5		18	1,0	0,19
1410-0204/007	52			31	M30×1,5								20		0,25
1410-0205/007	55			34	M33×1,5						6	2,0	21,5		0,31
1410-0206/007	60										7		23		0,37
1410-0207/007	65	16	12	40	M39×1,5	M6	7				8		25		0,43
1410-0208/007	70										10		28		0,49
1410-0210/007	80			46	M45×1,5						12		31		0,55
1410-0211/007													32		0,61
1410-0212/007	85			49	M48×1,5			8	10	1,2					0,67
1410-0213/007	95	20	14	57	M56×1,5	M8	9					2,5	38	1,6	0,72
1410-0214/007				61	M60×1,5						15				0,89
1410-0215/007	100			65	M64×1,5								40		1,06
1410-0216/007	110			70	M68×1,5								45		1,23
1410-0218/007		22	17	78	M76×1,5	M10	11								1,40
1410-0219/007	120			82	M80×2			10	15		18	3,0	50		1,58
1410-0220/007	140	25	20	92	M90×2	M12	13				20		58		1,76

* t — шаг накатки.

Пример условного обозначения гайки размерами $D=85$ мм и $D_2=M48\times 1,5$:

Гайка 1410-0212/007 ГОСТ 17573—72

8.2. Материал — сталь марки 45 по ГОСТ 1050—74.

8.3. Твердость — HRC 30 . . . 35.

8.4. Неперпендикулярность поверхностей B и B_1 относительно поверхности D_2 — по IV степени точности ГОСТ 24643—81.

8.5. Покрытие: Ан. Окс. (обозначение покрытия по ГОСТ 9.073—77).

8.6. Остальные технические требования — по ГОСТ 17574—72.

9. КОНСТРУКЦИЯ И РАЗМЕРЫ КОРПУСА [деталь 8]

9.1. Конструкция и размеры корпуса должны соответствовать указанным на черт. 9 и в табл. 9.

(Измененная редакция, Изм. № 1).

9.2. Материал — сталь марки 45 по ГОСТ 1050—74.

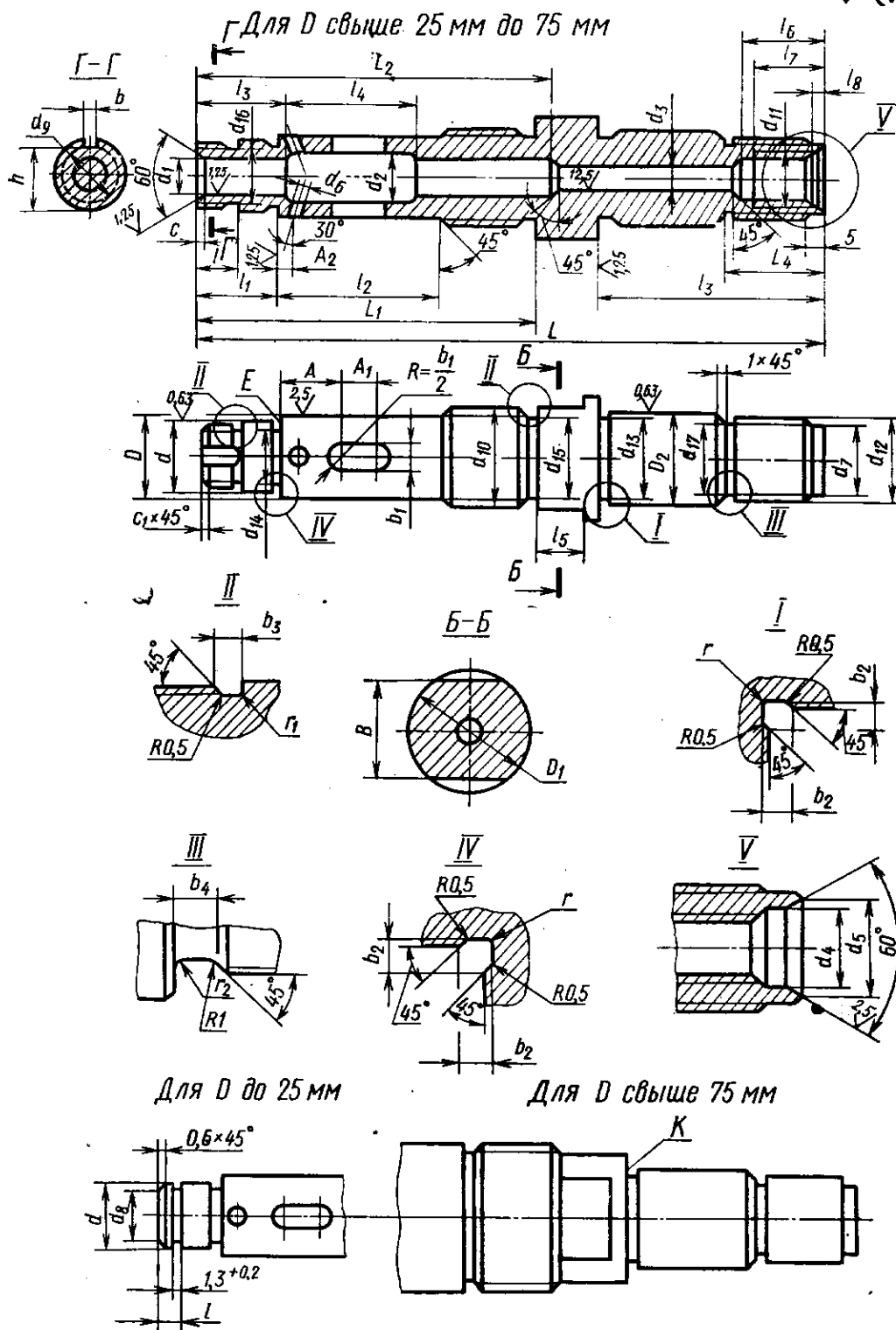
9.3. Твердость — HRC 30 . . . 35.

9.4. Несоосность поверхностей D , d , d_1 и D_2 — по III степени точности ГОСТ 24643—81.

9.5. Неперпендикулярность поверхностей E и K относительно поверхностей соответственно d и D_2 — по IV степени точности ГОСТ 24643—81.

9.6. Покрытие: Ан. Окс. (обозначение покрытия по ГОСТ 9.073—77).

9.7. Остальные технические требования — по ГОСТ 17574—72.



Обозначения корпусов	D (пред. откл. h6)	D_1	D_2 (пред. откл. h6)	d (пред. откл. m6)	d_1 (пред. откл. H7)	d_2	d_3	d_4	d_5	d_6	d_7	d_8	d_9	d_{10}
1410-0201/008	16	30	22	13	8	10	5	10,5	12,5	3	15,5	12,4		M18×1,5
1410-0202/008	22			16								15,2	—	M24×1,5
1410-0203/008	25			18	10	13	6			4		17,2		M27×1,5
1410-0204/008		40	30					17,0	20,0		22,0			M30×1,5
1410-0205/008	28			22	13	17	8			5			M20×1,5	M33×1,5
1410-0206/008	30			25									M24×1,5	M39×1,5
1410-0207/008	35													
1410-0208/008		55	40	28	16	20	10	21,0	26,0	6	29,0		M27×1,5	M45×1,5
1410-0209/008	40			30										
1410-0210/008				35	20	25	13						M30×1,5	M48×1,5
1410-0211/008	45	60		40									M33×1,5	M56×1,5
1410-0212/008	50												M36×1,5	M60×1,5
1410-0213/008	55				25	30				8			M39×1,5	M64×1,5
1410-0214/008	60			45										
1410-0215/008				50			17						M45×1,5	M68×1,5
1410-0216/008	65													
1410-0217/008		85	70	55	30	38		31,0	38,0		54,0		M52×1,5	M76×1,5
1410-0218/008	70			65						10			M60×2	M80×2
1410-0219/008	75													
1410-0220/008	85			75	40	48	22						M72×2	M90×2
1410-0221/008					50	58							M80×2	
1410-0223/008	95			85										

Обозначения корпусов	d_{11}	d_{12}	d_{13}	d_{14}	d_{15}	d_{16}	d_{17}
1410-0201/008	M10×1	Трап. 20×(2×4)	21,5	12,5	15,8	—	14,8
1410-0202/008				15,5	21,8		
1410-0203/008	M16×1,5	Трап. 28×(2×5)	29,5	17,5	24,8	17,8	21,0
1410-0204/008					27,8		
1410-0205/008				21,5	30,8		
1410-0206/008							
1410-0207/008	M20×1,5	Трап. 36×(2×6)	39,5	24,5	36,8	21,8	28,0
1410-0208/008				27,5	42,8	24,8	
1410-0209/008				29,5			
1410-0210/008							
1410-0211/008				34,5		27,8	
1410-0212/008					45,8	30,8	
1410-0213/008				39,5	53,8	33,8	
1410-0214/008				44,0	57,8	36,8	
1410-0215/008	M30×1,5	Трап. 65×(2×10)	69,0		61,8	42,8	52,5
1410-0216/008				49,0	65,8		
1410-0217/008							
1410-0218/008				54,0	73,8	49,8	
1410-0219/008				64,0	77,0	57,0	
1410-0220/008							
1410-0221/008				74,0	87,0	69,0	
1410-0223/008							

Обозначения корпусов	B (пред. откл. h_{12})	b	b_1 (пред. откл. h_{12})	b_2	b_3	b_4	A	A_1	A_2
1410-0201/008	27	—	3	3	4	6	15	8	3
1410-0202/008			5			8	18	10	4
1410-0203/008			6			10	20	12	5
1410-0204/008	36	5	8	5	5	16	22	14	6
1410-0205/008			10				25	16	
1410-0206/008			12				28	20	
1410-0207/008	55	6	16	5	5	16	30	22	8
1410-0208/008			20				35	24	
1410-0209/008			25				38	26	
1410-0210/008	75	8	30	5	5	16	42	30	10
1410-0211/008			35				45		
1410-0212/008			40				50		
1410-0213/008	75	10	45	5	5	16	50	30	10
1410-0214/008			50				55		
1410-0215/008			55				60		
1410-0216/008	75	10	60	5	5	16	65	30	10
1410-0217/008			65				70		
1410-0218/008			70				75		
1410-0219/008	75	10	75	5	5	16	80	30	10
1410-0220/008			80				85		
1410-0221/008			85				90		
1410-0223/008	75	10	90	5	5	16	95	30	10
1410-0224/008			95				100		
1410-0225/008			100				105		

Обозначения корпусов	L	L ₁	L ₂	L ₃	L ₄	l	l ₁	l ₂	l ₃	l ₄	l ₅	l ₆	l ₇	l ₈	h	r	r ₁	r ₂	c	c ₁	Масса, кг, не более
1410-0201/008	155	78	85	60	35	5	18	35	25	25	13	32	28	4,5	—	—	—	1,5	1,2	—	0,40
1410-0202/008	—	—	90	—	—	—	—	—	—	—	—	—	—	—	—	—	—	—	—	—	0,54
1410-0203/008	180	85	95	—	—	—	20	45	—	—	15	—	—	—	—	—	—	—	1,6	—	0,68
1410-0204/008	—	—	—	75	40	—	—	—	—	—	—	35	30	8,0	16,0	—	—	2,0	—	—	0,82
1410-0205/008	210	110	120	—	—	8	25	55	30	38	—	—	—	—	18,0	—	—	—	—	—	0,96
1410-0206/008	—	—	—	—	—	—	—	—	—	—	—	—	—	—	21,5	1,0	—	—	2,5	—	1,10
1410-0207/008	240	125	135	—	—	—	30	60	36	45	—	—	—	—	24,5	—	1,0	—	—	—	1,24
1410-0208/008	—	—	140	—	—	—	—	—	—	—	18	—	—	—	—	—	—	—	—	—	1,38
1410-0209/008	255	140	155	90	50	—	35	65	40	50	—	45	38	10,0	—	—	—	—	3,0	—	1,52
1410-0210/008	—	—	—	—	—	12	38	70	45	55	—	—	—	—	27,5	—	—	—	—	—	1,66
1410-0211/008	270	155	175	—	—	—	40	75	—	60	—	—	—	—	30,5	—	—	—	—	1,6	1,82
1410-0212/008	—	—	—	—	—	—	—	—	—	—	—	—	—	—	33,5	—	—	—	4,0	—	2,03
1410-0213/008	275	160	180	—	—	—	—	—	—	—	—	—	—	—	—	—	—	—	—	—	2,70
1410-0214/008	310	175	185	—	—	—	—	—	50	—	—	—	—	—	36,5	—	—	3,0	—	—	3,36
1410-0215/008	325	180	200	—	—	—	42	85	—	65	—	—	—	—	—	—	—	—	—	—	4,00
1410-0216/008	330	180	200	—	—	—	—	—	—	—	—	—	—	—	42,0	—	—	5,0	—	—	4,70
1410-0217/008	—	—	—	120	70	—	—	—	—	—	22	60	50	14,0	49,0	1,6	—	—	—	—	6,00
1410-0218/008	345	195	215	—	—	16	50	95	60	75	—	—	—	—	56,5	—	—	—	—	—	6,60
1410-0219/008	—	—	—	—	—	—	52	100	—	—	—	—	—	—	—	—	—	—	—	—	7,30
1410-0220/008	360	205	225	—	—	18	56	105	65	85	—	—	—	—	67,5	—	1,6	—	6,0	2,0	7,90
1410-0221/008	—	210	—	—	—	—	—	120	—	95	—	—	—	—	—	—	—	—	—	—	8,60
1410-0223/008	385	230	245	—	—	—	—	—	—	—	—	—	—	—	—	—	—	—	—	—	—

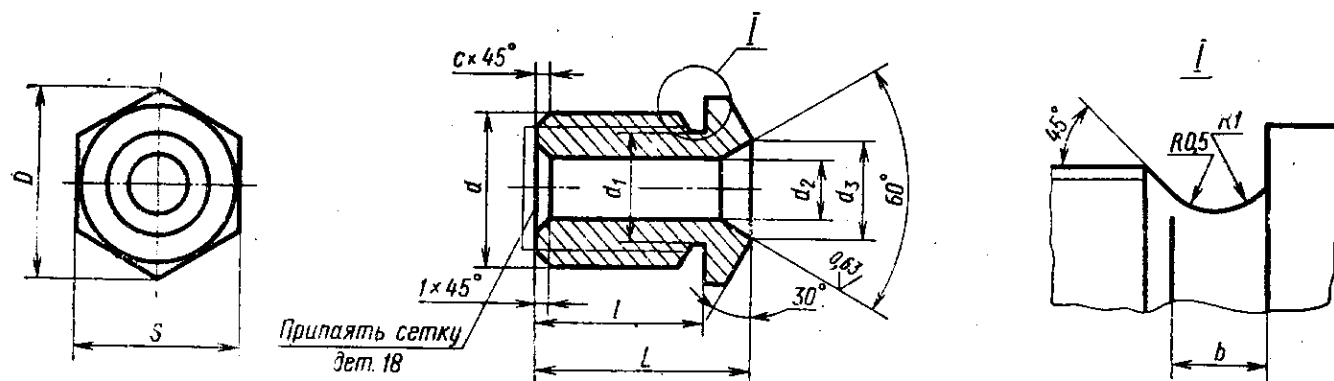
Пример условного обозначения корпуса размерами $D=65$ мм, $d=50$ мм, $d_1=30$ мм и $A=35$ мм:

Корпус 1410-0217/008 ГОСТ 17573—72

10. КОНСТРУКЦИЯ И РАЗМЕРЫ ШТУЦЕРА (деталь 9)

10.1. Конструкция и размеры штуцера должны соответствовать указанным на черт. 10 и в табл. 10.

2,5 (✓)



Черт. 10

Таблица 10

Размеры в мм

Обозначения штуцеров	D	L	l	b	d	d ₁	d ₂	d ₃	c	S (пред. откл. h12)	Масса, кг, не более
1410-0201/009	16,2	26	22	3	M10×1	8,5	5	7	1,0	14	0,012
1410-0203/009	25,4	30	25	4	M16×1,5	13,8	8	10	1,5	22	0,060
1410-0207/009	27,7	38	32		M20×1,5	17,8	12	15		24	0,100
1410-0214/009	41,6	50	42		M30×1,5	27,8	20	25		36	0,150

Примечание. Диаметр сетки (дет. 18) определяется по размеру d.

Пример условного обозначения штуцера размером d=M16×1,5:

Штуцер 1410-0203/009 ГОСТ 17573—72

(Измененная редакция, Изм. № 1).

10.2. Материал — сталь марки 45 по ГОСТ 1050—74.

10.3. Твердость — HRC 30 . . . 34.

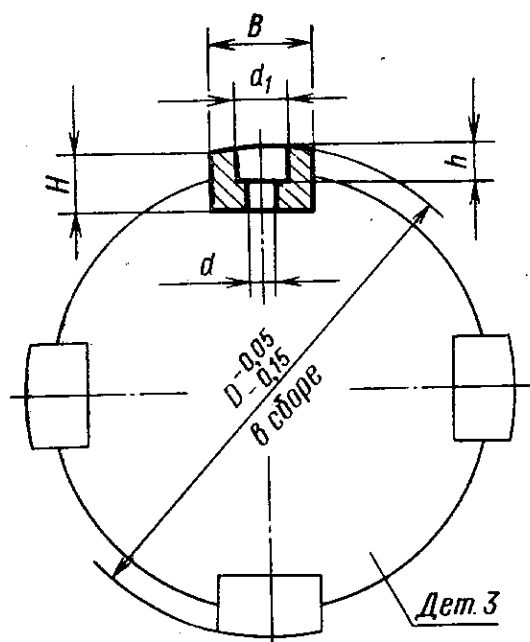
10.4. Покрытие: Ан. Окс. (обозначение покрытия по ГОСТ 9.073—77).

10.5. Остальные технические требования — по ГОСТ 17574—72.

11. КОНСТРУКЦИЯ И РАЗМЕРЫ КОЛОДКИ (деталь 10)

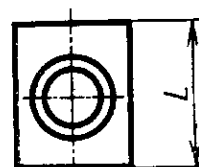
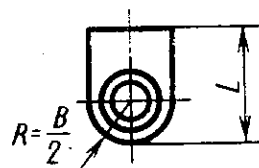
11.1. Конструкция и размеры колодки должны соответствовать указанным на черт. 11 и в табл. 11.

2.5 (✓)



Для D до 125 мм

Для D свыше 125 мм



Черт. 11

Таблица 11

Размеры в мм

Обозначения колодок	B	L	H	h	D	d	d ₁	Масса, кг, не более
1410-0201/010	10	13	5,0	3	40	4,8	8	0,004
1410-0202/010			4,0		45			0,007
1410-0203/010			5,0		50			0,010
1410-0204/010	12	15	7,5	4,5	55	6	10	0,013
1410-0205/010		18	8,0		60			0,016
1410-0206/010			5,5		65			0,020
1410-0207/010	16	22	6,5	5	70	7	12	0,023
1410-0208/010			7,5		75			0,026
1410-0209/010			9,0		80			0,030
1410-0210/010			7,5		85			0,033
1410-0211/010	20	28	11,0	7	90	9	14	0,036
1410-0212/010			10,0		95			0,040

Размеры в мм

Обозначения колодок	<i>B</i>	<i>L</i>	<i>H</i>	<i>h</i>	<i>D</i>	<i>d</i>	<i>d</i> ₁	Масса, кг, не более		
1410-0213/010	20	28	10,0	7	100	9	14	0,044		
1410-0214/010	24	30	11,0	8	105	11	17	0,080		
1410-0215/010					110			0,110		
1410-0216/010			13,5		120			0,150		
1410-0217/010	28	32	16,0	10	125	13	20	0,180		
1410-0218/010		35	21,0		150			0,220		
1410-0219/010	32		23,0		160			0,250		
1410-0220/010	45	180			0,290					
1410-0221/010	32	50	27,0	15	200			13	20	0,320
1410-0222/010			32,0	20	220					0,360
1410-0223/010		250			0,400					
1410-0224/010	42	27,0	15	280	0,350					
1410-0225/010				300	0,290					

Пример условного обозначения колодки размером $D=65$ мм:

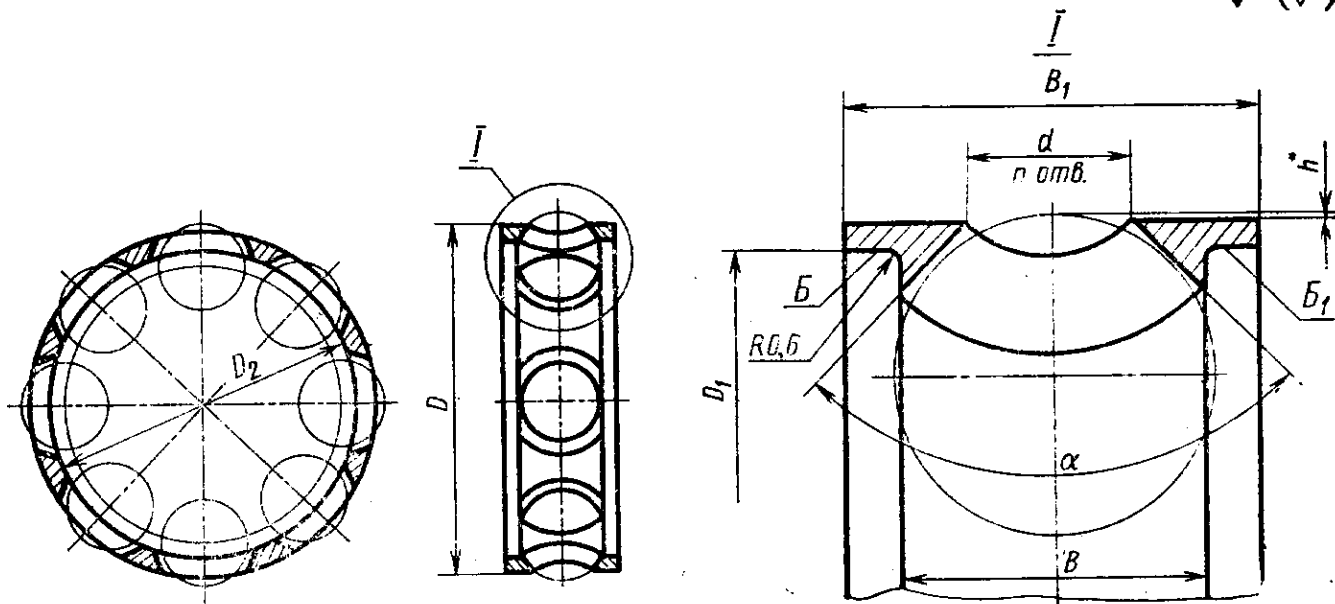
Колодка 1410-0206/010 ГОСТ 17573—72

11.2. Материал — дуб.

11.3. Остальные технические требования — по ГОСТ 17574—72.

12.1. Конструкция и размеры сепаратора должны соответствовать указанным на черт. 12 и в табл. 12.

2,5
√ (√)



Черт. 12

* Размеры для справок.

Таблица 12

Размеры в мм

Обозначения сепараторов	<i>D</i>	<i>B</i>	<i>B</i> ₁	<i>D</i> ₁ (пред. откл. H7)	<i>D</i> ₂	<i>d</i>	<i>n</i>	<i>α</i>	<i>h</i>	Масса, кг, не более		
	Пред. h11	откл.										
1410-0201/011	39,0	9,6	15	35	32	7,0	6	60°	0,8	0,04		
1410-0202/011	44,6	10,2	16	42	38	7,5				0,07		
1410-0203/011	49,6			47	44					0,10		
1410-0204/011	52,0	12,7	20	52	48	10,0	8		1,9	0,13		
1410-0205/011	58,0	13,2								0,16		
1410-0206/011	64,4	15,0	22	60	56				1,0	0,19		
1410-0207/011	69,4			65	60						0,22	
1410-0208/011	74,4			70	66						0,25	
1410-0209/011	78,0	18,2	26	78	72	12,7			1,4	0,28		
1410-0210/011	84,0								1,0	0,31		
1410-0211/011	88,0	21,2	30	85	78	15,0			1,4	0,34		
1410-0212/011	92,0								1,9	0,37		

Размеры в мм

Обозначения сепараторов	<i>D</i>	<i>B</i>	<i>B</i> ₁	<i>D</i> ₁ (пред. откл. Н7)	<i>D</i> ₂	<i>d</i>	<i>n</i>	α	<i>h</i>	Масса, кг, не более
	Пред. откл. h11									
1410-0213/011	98,0	21,2	30	90	84	15,0	8	60°	1,4	0,41
1410-0214/011	103,0			95	88				0,61	
1410-0215/011	108,0			100	92				0,80	
1410-0216/011	118,0			110	100				1,00	
1410-0217/011	120,0	24,5	35			16,5	10	90°	3,0	1,20
1410-0218/011	135,0	30,5	42	125	115	19,0			1,40	
1410-0219/011	155,0			145	135				1,60	
1410-0220/011	178,0			170	155				1,70	
1410-0221/011	198,0			190	175		1,90			
1410-0222/011	210,0	36,5	50	200	185	26,5	12			2,90
1410-0223/011	240,0	43,0	58	225	210				3,90	
1410-0224/011	270,0			250	235	29,0			4,90	
1410-0225/011	290,0			270	255				5,80	

Пример условного обозначения сепаратора размером $D=58,0$ мм:

Сепаратор 1410-0205/011 ГОСТ 17573—72

12.2. Материал — Бр05Ц5С5 по ГОСТ 613—79.

12.1-12.2. (Измененная редакция, Изм. № 1).

12.3. Несоосность поверхностей B и B_1 — по IV степени точности ГОСТ 24643—81.

12.4. Покрытие: Ан. Окс. (обозначение покрытия по ГОСТ 9.073—77).

12.5. Остальные технические требования — по ГОСТ 17574—72.