

**ОПОКИ ЛИТЕЙНЫЕ СВАРНЫЕ ИЗ ЛИТЫХ СТАЛЬНЫХ
ЭЛЕМЕНТОВ ПРЯМОУГОЛЬНЫЕ РАЗМЕРАМИ В СВЕТУ:
ДЛИНОЙ от 600 до 900 мм, ШИРИНОЙ от 500
до 700 мм, ВЫСОТОЙ от 125 до 400 мм.**

**ГОСТ
17129—71**

Конструкция и размеры

Rectangular weld moulding boxes of cast steel elements
having inside dimensions: length from 600 to 900 mm,
width from 500 to 700 mm, height from 125 to 400 mm.
Construction and dimensions

**Взамен
МН 1272—60**

**Постановлением Государственного комитета стандартов Совета Министров СССР
от 17/VI 1971 г. № 1436 срок введения установлен**

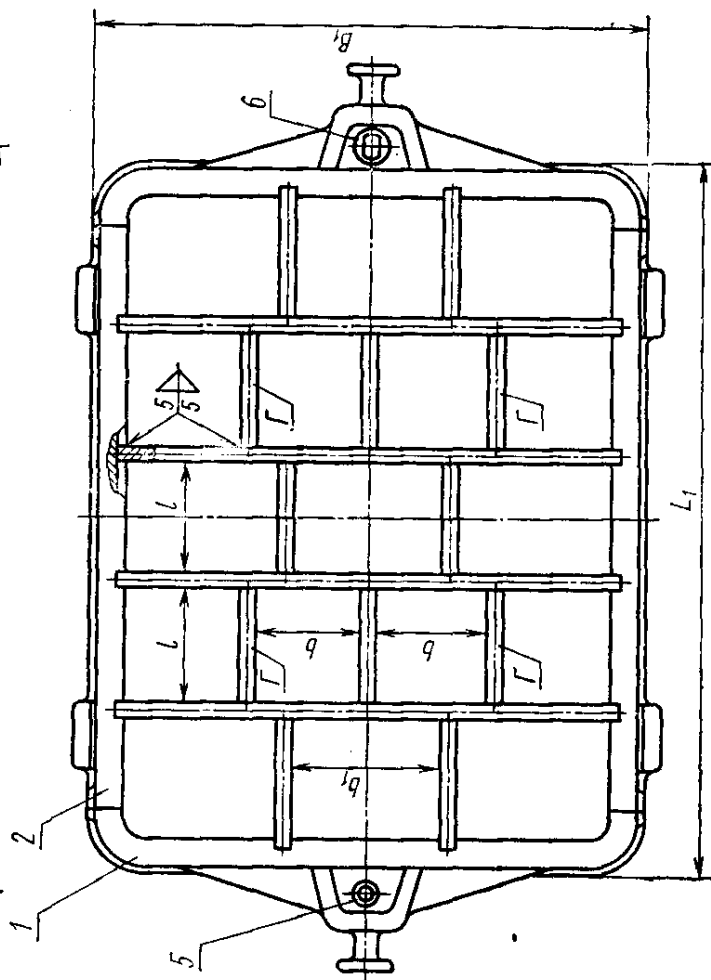
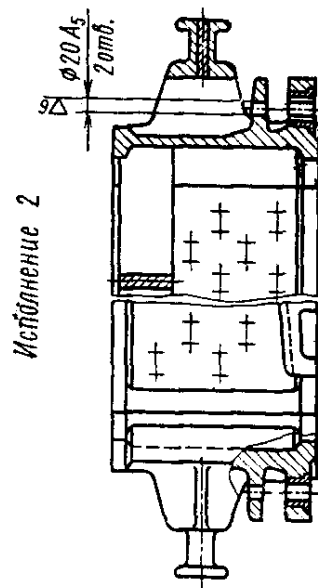
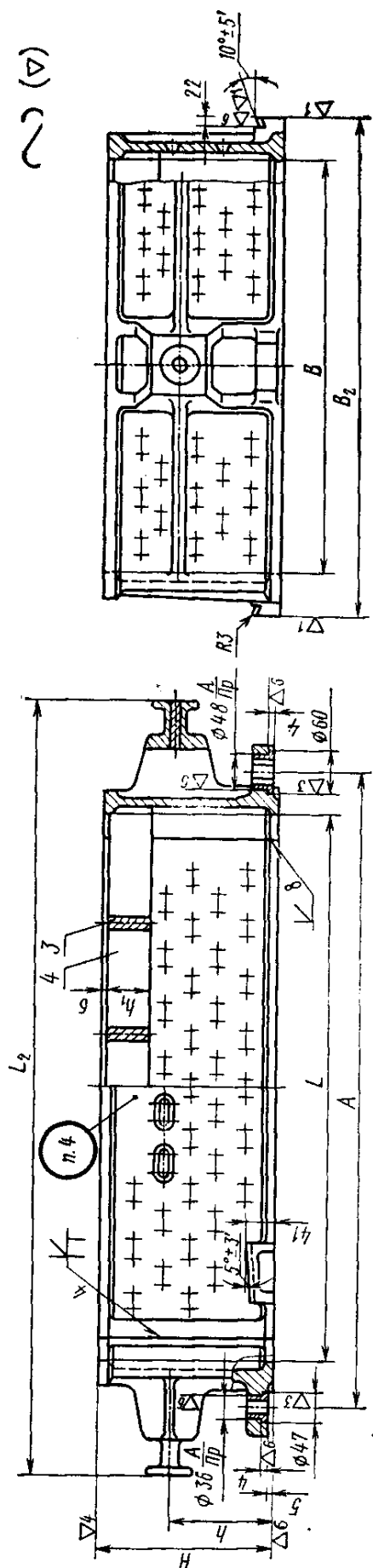
с 1/1 1973 г.

Несоблюдение стандарта преследуется по закону

1. Настоящий стандарт распространяется на литейные прямоугольные сварные опоки из литых стальных элементов, предназначенные для изготовления песчаных литейных форм при машинной и ручной формовке.

Стандарт не распространяется на опоки, применяемые при формовке методом прессования под высоким удельным давлением.

2. Конструкция и размеры опок должны соответствовать указанным на черт. 1 и в табл. 1, 2.



Черт. 1

Примечание. В опоках $B=500$ мм ребра крестовины (дет. 4) в местах Γ не делать.

Таблица 1

Размеры в мм

Обозначение опок исполнения		Применяе- мость опок исполнения		L	B	H (пред. откл. ±1,5)	A		L ₂	B ₁	B ₂	l	b	b ₁	h	h ₁	Масса, кг
I	2	1	2				Номин.	Пред. откл.									
0275-0001	0275-0002					125									70	50	52,0
0275-0003	0275-0004					150									80		55,2
0275-0005	0275-0006			600	500	200	700		680	900	580	620	118	—	120	70	65,0
0275-0007	0275-0008					250									150		71,2
0275-0009	0275-0010					300									180	100	83,2
0275-0011	0275-0012					150		±0,2							80	50	64,3
0275-0013	0275-0014					200									120	70	77,0
0275-0015	0275-0016			700	600	250	800		780	1020	680	720	138	150	150		84,3
0275-0017	0275-0018					300									180	100	99,2
0275-0019	0275-0020					350									210		105,8
0275-0021	0275-0022					400									240	120	119,2
0275-0023	0275-0024					150									80	50	59,6
0275-0025	0275-0026					200									120	70	71,3
0275-0027	0275-0028			800	500	250	920	±0,5	880	1120	580	620	158	—	150		78,7
0275-0029	0275-0030					300									180	100	94,0
0275-0031	0275-0032					350									210		100,8
0275-0033	0275-0034					400									240	120	112,8

Размеры в мм

Обозначение опок исполнения		Применяемость опок исполнения		L	B	H (пред. откл. ±1,5)	A		L ₁	L ₂	B ₁	B ₂	l	b	b ₁	h	h ₁	Масса, кг
							Номин.	Пред. откл.										
1	2	1	2															
0275-0035	0275-0036					150										80	50	67,5
0275-0037	0275-0038					200										120	70	81,4
0275-0039	0275-0040				600	250					680	720		150	200	150		89,2
0275-0041	0275-0042					300										180	100	107,4
0275-0043	0275-0044					350										210		112,2
0275-0045	0275-0046					400										240	120	126,9
0275-0047	0275-0048			800		150	920		880	1120			158			80	50	71,8
0275-0049	0275-0050					200										120	70	86,7
0275-0051	0275-0052				700	250		±0,5			780	820		175	230	150		95,1
0275-0053	0275-0054					300										180	100	112,7
0275-0055	0275-0056					350										210		120,0
0275-0057	0275-0058					400										240	120	136,2
0275-0059	0275-0060					150										80	50	70,0
0275-0061	0275-0062					200										120	70	85,7
0275-0063	0275-0064			900	600	250	1020		980	1220	680	720	178	150	200	150		94,1
0275-0065	0275-0066					300										180	100	111,0
0275-0067	0275-0068					350										210		118,6
0275-0069	0275-0070					400										240	120	134,0

Обозначение деталей

Обозначение олок исполнения		Дет. 1. Стенка торцовая (2 шт.) исполнения		Дет. 2. Стенка боковая (2 шт.)	Дет. 3. Ребро крестовины (4 шт.)	Дет. 4*. Ребро крестовины (12 шт.)	Дет. 5. Втулка центрирующая по ГОСТ 15019-69 (1 шт.)	Дет. 6. Втулка направляющая по ГОСТ 15019-69 (1 шт.)
1	2	1	2					
0275-0001	0275-0002	0275-0001/001	0275-0002/001	0275-0001/002	0275-0001/003	0275-0001/004		
0275-0003	0275-0004	0275-0003/001	0275-0004/001	0275-0003/002				
0275-0005	0275-0006	0275-0005/001	0275-0006/001	0275-0005/002	0275-0005/003	0275-0005/004		
0275-0007	0275-0008	0275-0007/001	0275-0008/001	0275-0007/002				
0275-0009	0275-0010	0275-0009/001	0275-0010/001	0275-0009/002	0275-0009/003	0275-0009/004		
0275-0011	0275-0012	0275-0011/001	0275-0012/001	0275-0011/002	0275-0011/003	0275-0011/004		
0275-0013	0275-0014	0275-0013/001	0275-0014/001	0275-0013/002	0275-0013/003	0275-0013/004		
0275-0015	0275-0016	0275-0015/001	0275-0016/001	0275-0015/002				
0275-0017	0275-0018	0275-0017/001	0275-0018/001	0275-0017/002	0275-0017/003	0275-0017/004	0290-1051	0290-1351
0275-0019	0275-0020	0275-0019/001	0275-0020/001	0275-0019/002				
0275-0021	0275-0022	0275-0021/001	0275-0022/001	0275-0021/002	0275-0021/003	0275-0021/004		
0275-0023	0275-0024	0275-0023/001	0275-0024/001	0275-0023/002	0275-0023/003	0275-0023/004		
0275-0025	0275-0026	0275-0025/001	0275-0026/001	0275-0025/002	0275-0025/003	0275-0025/004		
0275-0027	0275-0028	0275-0027/001	0275-0028/001	0275-0027/002				
0275-0029	0275-0030	0275-0029/001	0275-0030/001	0275-0029/002	0275-0029/003	0275-0029/004		
0275-0031	0275-0032	0275-0031/001	0275-0032/001	0275-0031/002				
0275-0033	0275-0034	0275-0033/001	0275-0034/001	0275-0033/002	0275-0033/003	0275-0033/004		
0275-0035	0275-0036	0275-0035/001	0275-0036/001	0275-0035/002	0275-0035/003	0275-0035/004		

Обозначение деталей

Обозначение опок исполнения		Дет. 1. Стенка торцовая (2 шт.) исполнения		Дет. 2. Стенка боковая (2 шт.)	Дет. 3. Ребро крестовины (4 шт.)	Дет. 4*. Ребро крестовины (12 шт.)	Дет. 5. Втулка центрирующая по ГОСТ 15019-69 (1 шт.)	Дет. 6. Втулка направляющая по ГОСТ 15019-69 (1 шт.)
1	2	1	2					
0275-0037	0275-0038	0275-0013/001	0275-0014/001	0275-0025/002	0275-0013/003	0275-0025/004	0290-1051	0290-1351
0275-0039	0275-0040	0275-0015/001	0275-0016/001	0275-0027/002				
0275-0041	0275-0042	0275-0017/001	0275-0018/001	0275-0029/002	0275-0017/003	0275-0029/004		
0275-0043	0275-0044	0275-0019/001	0275-0020/001	0275-0031/002				
0275-0045	0275-0046	0275-0021/001	0275-0022/001	0275-0033/002	0275-0021/003	0275-0033/004		
0275-0047	0275-0048	0275-0047/001	0275-0048/001	0275-0023/002	0275-0047/003	0275-0023/004		
0275-0049	0275-0050	0275-0049/001	0275-0050/001	0275-0025/002	0275-0049/003	0275-0025/004		
0275-0051	0275-0052	0275-0051/001	0275-0052/001	0275-0027/002				
0275-0053	0275-0054	0275-0053/001	0275-0054/001	0275-0029/002	0275-0053/003	0275-0029/004		
0275-0055	0275-0056	0275-0055/001	0275-0056/001	0275-0031/002				
0275-0057	0275-0058	0275-0057/001	0275-0058/001	0275-0033/002	0275-0057/003	0275-0033/004		
0275-0059	0275-0060	0275-0011/001	0275-0012/001	0275-0059/002	0275-0011/003	0275-0059/004		
0275-0061	0275-0062	0275-0013/001	0275-0014/001	0275-0061/002	0275-0013/003	0275-0061/004		
0275-0063	0275-0064	0275-0015/001	0275-0016/001	0275-0063/002				
0275-0065	0275-0066	0275-0017/001	0275-0018/001	0275-0065/002	0275-0017/003	0275-0065/004		
0275-0067	0275-0068	0275-0019/001	0275-0020/001	0275-0067/002				
0275-0069	0275-0070	0275-0021/001	0275-0022/001	0275-0069/002	0275-0021/003	0275-0069/004		

* Для опок $B=500$ мм количество ребер крестовин — 8.

Пример условного обозначения опоки $L=800$ мм, $B=600$ мм, $H=250$ мм, исполнения 1:

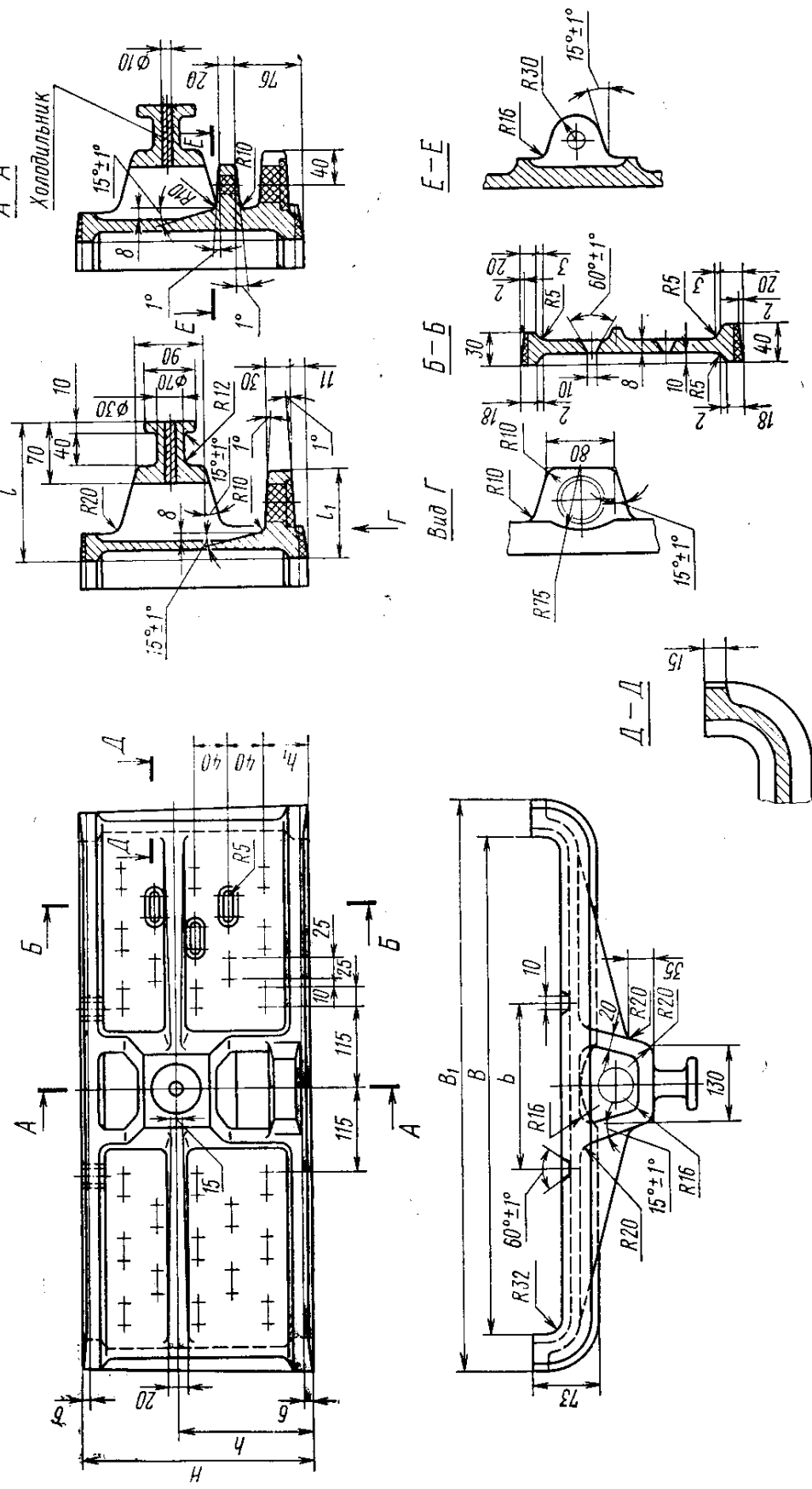
Опока 0275-0039 ГОСТ 17129-71

3. По требованию заказчика допускается применять направляющую втулку 0290-1251 по ГОСТ 15019-69.

4. Маркировать на обеих боковых стенках размеры опоки в свету и по высоте, обозначение и товарный знак предприятия-изготовителя.

5. Конструкция и размеры отливки торцевой стенки (деталь 1) должны соответствовать указанным на черт. 2 и в табл. 3.

При Н свыше 162 мм
Исполнение 1
Исполнение 2

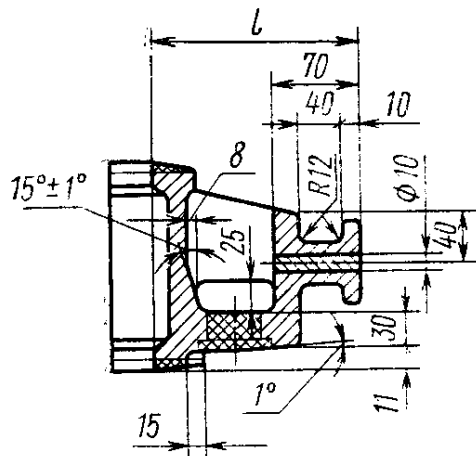


Черт. 2

При H до 162 мм

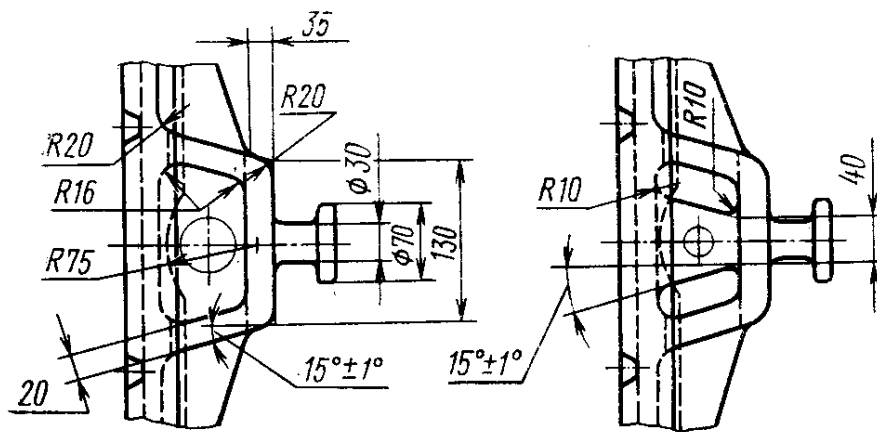
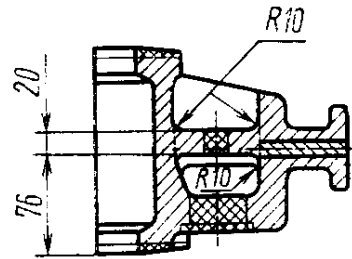
Исполнение 1

A-A



Исполнение 2

A-A



Черт. 2 (продолжение)

Таблица 3

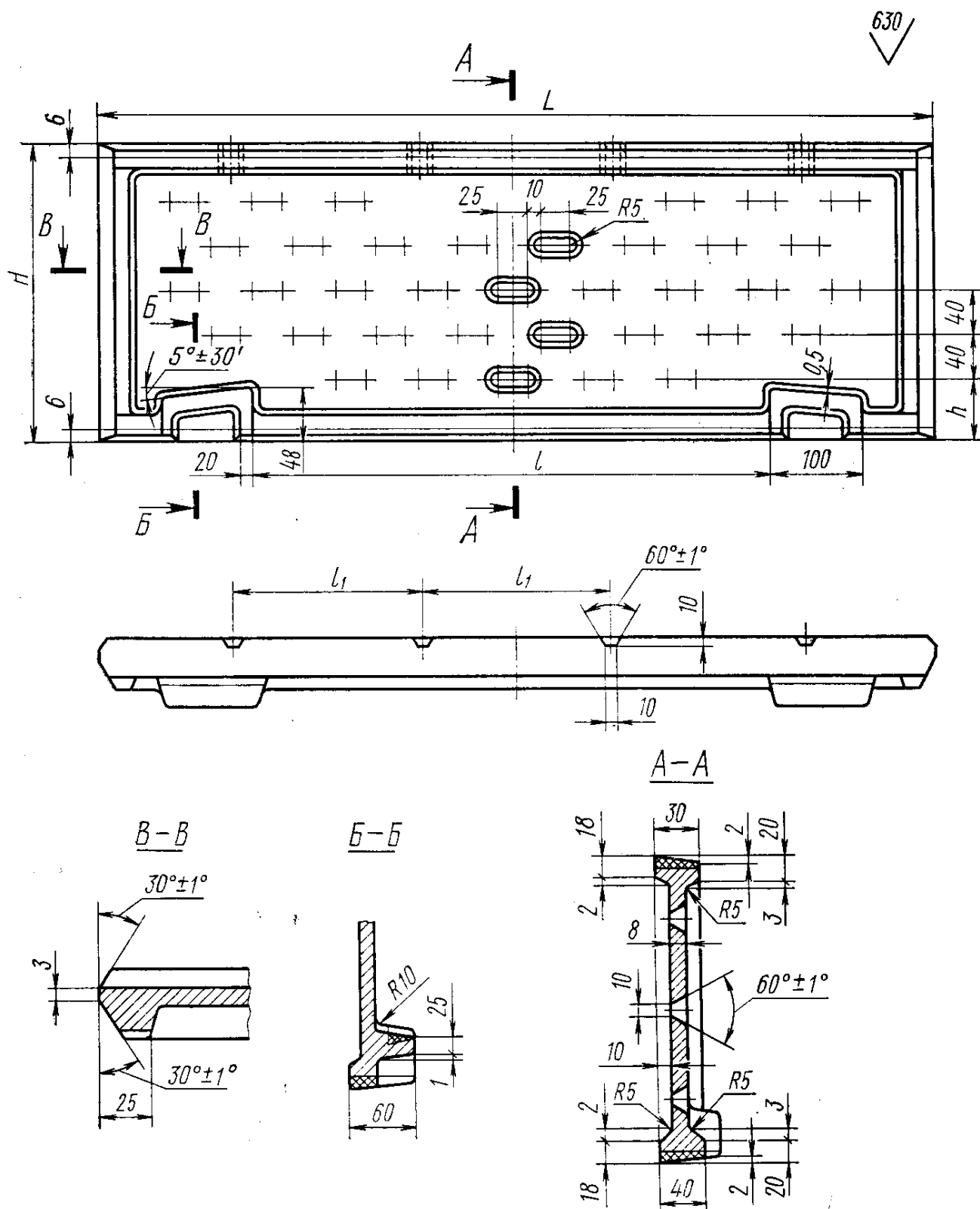
Размеры в мм

Обозначение опок исполнения		B	H	B ₁	b	l	l ₁	h	h ₁	Количество рядов вентиляционных отверстий	Масса, кг
1	2										
0275-0001/001	0275-0002/001	500	137	580	178	150	90	76	48	2	15,7
0275-0003/001	0275-0004/001		162					86	41	3	16,6
0275-0005/001	0275-0006/001		212					126	46	4	18,2
0275-0007/001	0275-0008/001		262					156	51	5	19,9
0275-0009/001	0275-0010/001		312					186	56	6	21,6
0275-0031/001	0275-0032/001		362					216	41	8	23,5
0275-0033/001	0275-0034/001	600	412	680	208	160	100	246	46	9	25,5
0275-0011/001	0275-0012/001		162					86	41	3	18,3
0275-0013/001	0275-0014/001		212					126	46	4	20,4
0275-0015/001	0275-0016/001		262					156	51	5	22,3
0275-0017/001	0275-0018/001		312					186	56	6	24,4
0275-0019/001	0275-0020/001		362					216	41	8	26,3
0275-0021/001	0275-0022/001	700	412	780	238	160	100	246	46	9	29,0
0275-0047/001	0275-0048/001		162					86	41	3	20,1
0275-0049/001	0275-0050/001		212					126	46	4	22,4
0275-0051/001	0275-0052/001		262					156	51	5	24,6
0275-0053/001	0275-0054/001		312					186	56	6	27,1
0275-0055/001	0275-0056/001		362					216	41	8	29,2
0275-0057/001	0275-0058/001		412					246	46	9	32,4

Пример условного обозначения торцевой стенки $B=600$ мм, $H=262$ мм, исполнения 1:

Стенка 0275-0015/001 ГОСТ 17129—71

6. Конструкция и размеры отливки боковой стенки (деталь 2) должны соответствовать указанным на черт. 3 и в табл. 4.



Черт. 3

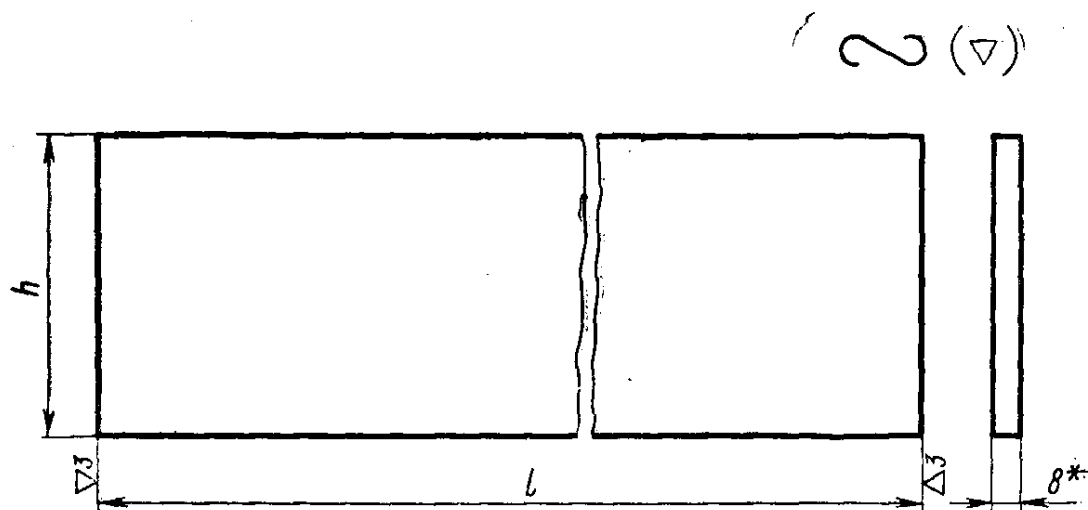
Размеры в мм

Обозначение стенок	<i>L</i>	<i>H</i>	<i>l</i>	<i>l₁</i>	<i>h</i>	Количество рядов вентиляционных отверстий	Масса, кг
0275-0001/002	530	137	280	126	48	2	8,8
0275-0003/002		162			41	3	9,5
0275-0005/002		212			46	4	11,0
0275-0007/002		262			51	5	12,4
0275-0009/002		312			56	6	13,9
0275-0011/002	630	162	355	146	41	3	11,2
0275-0013/002		212			46	4	12,9
0275-0015/002		262			51	5	14,7
0275-0017/002		312			56	6	16,2
0275-0019/002		362			41	8	17,6
0275-0021/002	730	412	430	166	46	9	19,2
0275-0023/002		162			41	3	12,7
0275-0025/002		212			46	4	14,7
0275-0027/002		262			51	5	16,7
0275-0029/002		312			56	6	18,7
0275-0031/002	830	362	530	186	41	8	20,2
0275-0033/002		412			46	9	22,4
0275-0059/002		162			41	3	14,5
0275-0061/002		212			46	4	16,7
0275-0063/002		262			51	5	19,0
0275-0065/002	830	312	530	186	56	6	21,1
0275-0067/002		362			41	8	23,0
0275-0069/002		412			46	9	25,3

Пример условного обозначения боковой стенки
L = 730 мм, *H* = 262 мм:

Стенка 0275-0027/002 ГОСТ 17129—71

7. Конструкция и размеры ребра крестовины (деталь 3) должны соответствовать указанным на черт. 4 и в табл. 5.



* Размер для справок.

Черт. 4

Таблица 5

Размеры в мм

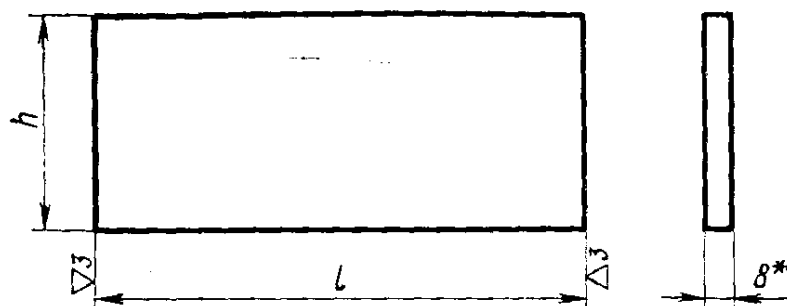
Обозначение ребер	l	h	Масса, кг
0275-0001/003	515	50	1,62
0275-0005/003		70	2,27
0275-0009/003		100	3,24
0275-0033/003		120	3,83
0275-0011/003	615	50	1,94
0275-0013/003		70	2,71
0275-0017/003		100	3,88
0275-0021/003		120	4,58
0275-0047/003	715	50	2,25
0275-0049/003		70	3,15
0275-0053/003		100	4,50
0275-0057/003		120	5,32

Пример условного обозначения ребра крестовины
 $l=615$ мм, $h=100$ мм:

Ребро 0275-0017/003 ГОСТ 17129—71

8. Конструкция и размеры ребра крестовины (деталь 4) должны соответствовать указанным на черт. 5 и в табл. 6.

~ (▽)



* Размер для справок.

Черт. 5
Размеры в мм

Таблица 6

Обозначение ребер	<i>l</i>	<i>h</i>	Масса, кг
0275-0001/004	115	50	0,36
0275-0005/004		70	0,50
0275-0009/004		100	0,72
0275-0011/004	135	50	0,42
0275-0013/004		70	0,58
0275-0017/004		100	0,84
0275-0021/004		120	1,00
0275-0023/004	155	50	0,48
0275-0025/004		70	0,70
0275-0029/004		100	0,97
0275-0033/004		120	1,15
0275-0059/004	175	50	0,55
0275-0061/004		70	0,77
0275-0065/004		100	1,09
0275-0069/004		120	1,30

Пример условного обозначения ребра крестовины
l = 155 мм, *h* = 100 мм:

Ребро 0275-0029/004 ГОСТ 17129—71

9. Материал ребер крестовин:

Полоса 8×50—120 ГОСТ 103—57

Ст.3 ГОСТ 535—58

10. Неуказанные радиусы торцевой и боковой стенок—3 мм.

11. Остальные технические требования к опокам— по ГОСТ 17132—71.

Изменение № 1 ГОСТ 17129—71 Опоки литейные сварные из литых стальных элементов прямоугольные размерами в свету: длиной от 600 до 900 мм, шириной от 500 до 700 мм, высотой от 125 до 400 мм. Конструкция и размеры.

Постановлением Государственного комитета СССР по стандартам от 17.07.80 № 3650 срок введения установлен

с 01.01.81

Пункты 2, 7 и 8. Чертежи 1, 4 и 5. Исключить обозначение: ∞ (∇).

Пункт 2. Чертеж 1. Заменить обозначения: $\nabla 1$ на $\overset{50}{\nabla}$; $\nabla 3$ на $\overset{12,5}{\nabla}$

(Продолжение см. стр. 124)

(Продолжение изменения к ГОСТ 17129—71)

$\nabla 4$ на $\sqrt[6,3]{}$; $\nabla 6$ на $\sqrt[2,5]{}$; $\frac{A}{P_p}$ на $\frac{H7}{S6}$; A_5 на $H12$; ∇ и V на $C5$;

$\frac{5}{5} \rightarrow$ на $T3$ \blacktriangle 5.

Стандарт дополнить новым пунктом — 4а:

«4а. Сварные швы — по ГОСТ 5264—69».

Пункт 9. Заменить ссылки: ГОСТ 103—57 на ГОСТ 103—76, ГОСТ 535—58 на ГОСТ 535—79.

(ИУС № 10 1980 г.)

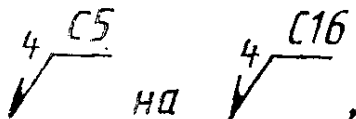
Изменение № 2 ГОСТ 17129—71 Опоки литейные сварные из литых стальных элементов прямоугольные размерами в свету: длиной от 600 до 900 мм, шириной от 500 до 700 мм, высотой от 125 до 400 мм. Конструкция и размеры

Утверждено и введено в действие Постановлением Государственного комитета СССР по стандартам от 16.11.88 № 3719

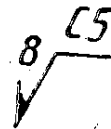
Дата введения 01.05.89

Под наименованием стандарта проставить код: ОКСТУ 3969.

Пункт 2. Чертеж 1. Заменить обозначение сварного шва:

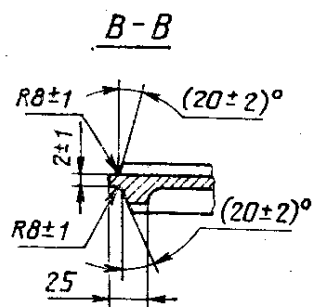


исключить обозначение сварного шва:



Пункт 6. Чертеж 3. Разрез В-В заменить новым:

(Продолжение см. с. 132)



Пункт 9. Заменить ссылку: ГОСТ 535—79 на ГОСТ 535—88.

Пункт 11. Заменить слово: «требования» на «условия».

(ИУС № 2 1989 г.)