

# ДЕРЖАВКИ С ПРЯМОУГОЛЬНЫМ ПАЗОМ

## КОНСТРУКЦИЯ И РАЗМЕРЫ

Издание официальное

БЗ 12—2004



Москва  
Стандартинформ  
2006

ДЕРЖАВКИ  
С ПРЯМОУГОЛЬНЫМ ПАЗОМ

ГОСТ  
16652—80

Конструкция и размеры

Holders with rectangular slot.  
Construction and dimensions

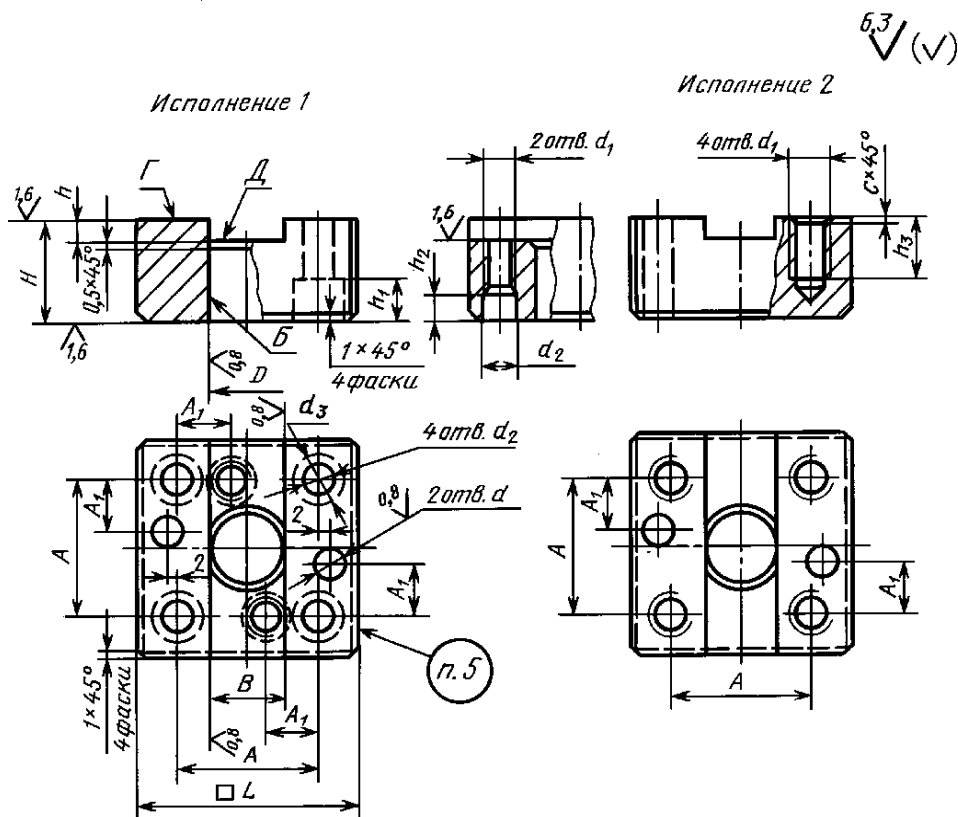
Взамен  
ГОСТ 16652—71  
и  
ГОСТ 16653—71

МКС 25.120.10  
ОКП 39 9800

Постановлением Государственного комитета СССР по стандартам от 04.03.80 №1011 дата введения установлена  
с 01.01.81

Ограничение срока действия снято Постановлением Госстандарта СССР от 26.06.85 № 1967

1. Конструкция и размеры державок с прямоугольным пазом должны соответствовать указанным на чертеже и в таблице.



Издание официальное

Перепечатка воспрещена



Издание (апрель 2006 г.) с Изменением № 1, утвержденным в июне 1985 г. (ИУС 10—85) .

© Издательство стандартов, 1980  
© Стандартиформ, 2006

Размеры в мм

Обозначение державки	Применяе- мость	Исполнение	$D = B$ H7	$H$	$L$	$A$	$A_1$	$d^*$ H7	$d_1$	$d_2$	$d_3$	$h_{-0,1}$	$h_1$	$h_2$	$h_3$	$c$	Масса, кг, не более			
1037-5555		1	8	14	50	30	14	8	M8	9	14	4	9	—	—	—	0,212			
1037-5556		2		18						—	—		—	1,6	0,252					
1037-5557		1								9	14	6	9	—	—	—	0,277			
1037-5558		2								—	—		—	—	—	1,6	0,321			
1037-5559		1								22	9		14	9	10	—	—	0,350		
1037-5561		2									—		—	—	—	16	1,6	0,406		
1037-5562		1								25	9		14	9	10	—	—	0,402		
1037-5563		2									—		—	—	—	16	1,6	0,469		
1037-5564		1								28	9		14	9	14	—	—	0,458		
1037-5565		2									—		—	—	—	16	1,6	0,520		
1037-5566		1		32						9	14	8	9	20	—	—	0,546			
1037-5567		2								—	—		—	—	16	1,6	0,630			
1037-5568		1								9	14		9	20	—	—	0,600			
1037-5569		2		36						—	—		—	—	16	1,6	0,690			
1037-5571		1	10							14	9	14	4	9	—	—	—	0,209		
1037-5572		2		18						—	—	—		—	—	—	1,6	0,249		
1037-5573		1								9	14	6	9	—	—	—	0,277			
1037-5574		2								—	—		—	—	—	1,6	0,312			
1037-5575		1								22	9		14	9	10	—	—	0,348		
1037-5576		2									—		—	—	—	16	1,6	0,406		
1037-5577		1								25	9		14	9	10	—	—	0,401		
1037-5578		2									—		—	—	—	16	1,6	0,465		
1037-5579		1								28	9		14	9	14	—	—	0,457		
1037-5581		2									—	—	—	—	16	1,6	0,530			
1037-5582		1								32	9	14	8	9	20	—	—	0,539		
1037-5583		2									—	—		—	—	16	1,6	0,624		
1037-5584		1									9	14		9	20	—	—	0,592		
1037-5585		2		36						—	—	—		—	16	1,6	0,686			
1037-5586		1	12	14						9	14	4	9	—	—	—	0,206			
1037-5587		2		—						—	—		—	—	—	1,6	0,246			
1037-5588		1		18						9	14	6	9	—	—	—	0,268			
1037-5589		2								—	—		—	—	—	1,6	0,310			
1037-5591		1		22						9	14		9	10	—	—	0,340			
1037-5592		2								—	—		—	—	16	1,6	0,398			
1037-5593		1		25						9	14		9	10	—	—	0,392			
1037-5594		2								—	—		—	—	16	1,6	0,458			
1037-5595		1		28						9	14		9	14	—	—	0,448			
1037-5596		2								—	—	—	—	16	1,6	0,521				
1037-5597		1		32						9	14	8	9	20	—	—	0,533			
1037-5598		2								—	—		—	—	16	1,6	0,618			
1037-5599		1		36						9	14		9	20	—	—	0,586			
1037-5601		2								—	—	—	—	16	1,6	0,680				

## Размеры в мм

Обозначение державки	Применяе- мость	Исполнение	$D = B$ H7	$H$	$L$	$A$	$A_1$	$d^*$ H7	$d_1$	$d_2$	$d_3$	$h_{-0,1}$	$h_1$	$h_2$	$h_3$	$c$	Масса, кг, не более
1037-5602		1	14	14	50	30	14	8	M8	9	14	4	9	—	—	—	0,198
1037-5603		2								—	—		—	—	—	1,6	0,240
1037-5604		1		18	63	38	18	10	M10	11	17	6	11	—	—	—	0,448
1037-5605		2								—	—		—	—	1,6	0,518	
1037-5606		1		22						11	17		11	10	—	—	0,541
1037-5607		2								—	—		—	—	1,6	0,617	
1037-5608		1		25						11	17		11	10	—	—	0,619
1037-5609		2								—	—		—	—	20	1,6	0,703
1037-5611		1		28						11	17		11	14	—	—	0,691
1037-5612		2								—	—		—	—	20	1,6	0,803
1037-5613		1		32						11	17	8	11	20	—	—	0,781
1037-5614		2								—	—		—	—	20	1,6	0,907
1037-5615		1		36						11	17		11	20	—	—	0,910
1037-5616		2								—	—		—	—	20	1,6	1,052
1037-5617		1	16	14	50	30	14	8	M8	9	14	4	9	—	—	—	0,196
1037-5618		2								—	—		—	—	—	1,6	0,230
1037-5619		1		18	38	18	10	M10	11	17	6	11	—	—	—	0,437	
1037-5621		2							—	—		—	—	—	1,6	0,507	
1037-5622		1		22					11	17		11	10	—	—	0,529	
1037-5623		2							—	—		—	—	—	1,6	0,605	
1037-5624		1		25					11	17		11	10	—	—	0,606	
1037-5625		2							—	—		—	—	20	1,6	0,650	
1037-5626		1		28					11	17		11	14	—	—	0,687	
1037-5627		2							—	—		—	—	20	1,6	0,799	
1037-5628		1		32					11	17	8	11	20	—	—	0,764	
1037-5629		2							—	—		—	—	20	1,6	0,890	
1037-5631		1		36					11	17		11	20	—	—	0,899	
1037-5632		2							—	—		—	—	20	1,6	1,033	
1037-5633		1	18	14	38	42	16	8	M8	9	14	4	9	—	—	—	0,344
1037-5634		2								—	—		—	—	—	1,6	0,388
1037-5635		1		13		38	18	10	M10	11	17	6	11	—	—	—	0,426
1037-5636		2								—	—		—	—	—	1,6	0,496
1037-5637		1		22						11	17		11	10	—	—	0,516
1037-5638		2								—	—		—	—	—	1,6	0,592
1037-5639		1		25						11	17		11	10	—	—	0,592
1037-5641		2								—	—		—	—	20	1,6	0,676
1037-5642		1		28						11	17		11	14	—	—	0,662
1037-5643		2								—	—		—	—	20	1,6	0,774
1037-5644		1		32						11	17	8	11	20	—	—	0,746
1037-5645		2								—	—		—	—	20	1,6	0,872
1037-5646		1		36						11	17		11	20	—	—	0,872
1037-5647		2								—	—		—	—	20	1,6	1,014

## Размеры в мм

Обозначение державки	Применяе- мость	Исполнение	$D = B$ H7	H	L	A	A <sub>1</sub>	d* H7	d <sub>1</sub>	d <sub>2</sub>	d <sub>3</sub>	$h_{-0,1}$	h <sub>1</sub>	h <sub>2</sub>	h <sub>3</sub>	c	Масса, кг, не более
1037-5648		1	20	14	63	42	16	8	M8	9	14	4	9	—	—	—	0,335
1037-5649		2								—	—		—	—	—	1,6	0,375
1037-5651		1		18		38	18	10	M10	11	17	6	11	—	—	—	0,415
1037-5652		2								—	—		—	—	—	1,6	0,485
1037-5653		1		22						11	17		11	10	—	—	0,503
1037-5654		2								—	—		—	—	—	1,6	0,579
1037-5655		1		25						11	17		11	10	—	—	0,587
1037-5656		2								—	—		—	—	20	1,6	0,671
1037-5657		1		28						11	17		11	14	—	—	0,652
1037-5658		2								—	—		—	—	20	1,6	0,764
1037-5659		1		32						11	17	8	11	20	—	—	0,727
1037-5661		2								—	—		—	—	20	1,6	0,853
1037-5662		1		36						11	17		11	20	—	—	0,851
1037-5663		2								—	—		—	—	20	1,6	0,993
1037-5664		1	22	14	71	42	16	8	M8	9	14	4	9	—	—	—	0,329
1037-5665		2								—	—		—	—	—	1,6	0,369
1037-5666		1		18		46	18	10	M10	11	17	6	11	—	—	—	0,527
1037-5667		2								—	—		—	—	—	1,6	0,597
1037-5668		1		22						11	17		11	10	—	—	0,639
1037-5669		2								—	—		—	—	—	1,6	0,715
1037-5671		1		25						11	17		11	10	—	—	0,724
1037-5672		2								—	—		—	—	20	1,6	0,808
1037-5673		1		28						11	17		11	14	—	—	0,780
1037-5674		2								—	—		—	—	20	1,6	0,892
1037-5675		1		32						11	17	8	11	20	—	—	0,871
1037-5676		2								—	—		—	—	20	1,6	0,997
1037-5677		1		36						11	17		11	20	—	—	0,975
1037-5678		2								—	—		—	—	20	1,6	1,117
1037-5679		1	25	14	63	42	16	8	M8	9	14	4	9	—	—	—	0,300
1037-5681		2			71					—	—		—	—	—	1,6	0,340
1037-5682		1		18		46	18	10	M10	11	17	6	11	—	—	—	0,507
1037-5683		2								—	—		—	—	—	1,6	0,577
1037-5684		1		22						11	17		11	10	—	—	0,609
1037-5685		2								—	—		—	—	—	1,6	0,685
1037-5686		1		25						11	17		11	10	—	—	0,688
1037-5687		2								—	—		—	—	20	1,6	0,772
1037-5688		1		28						11	17		11	14	—	—	0,752
1037-5689		2								—	—		—	—	20	1,6	0,864
1037-5691		1		32						11	17	8	11	20	—	—	0,850
1037-5692		2								—	—		—	—	20	1,6	0,976
1037-5693		1		36						11	17		11	20	—	—	0,950
1037-5694		2								—	—		—	—	20	1,6	1,092

## Размеры в мм

Обозначение державки	Применяе- мость	Исполнение	$D = B$ H7	$H$	$L$	$A$	$A_1$	$d^*$ H7	$d_1$	$d_2$	$d_3$	$h$ —0,1	$h_1$	$h_2$	$h_3$	$c$	Масса, кг, не более
1037-5695		1	28	14	71	48	16	8	M8	9	14	4	9	—	—	—	0,456
1037-5696		2								—	—		—	—	—	1,6	0,496
1037-5697		1		18	80	54	18	10	M10	11	17	6	11	—	—	—	0,617
1037-5698		2								—	—		—	—	—	1,6	0,687
1037-5699		1		22						11	17		11	10	—	—	0,963
1037-5701		2								—	—		—	—	—	1,6	1,039
1037-5702		1		25		52	20	12	M12	14	19		15	10	—	—	0,965
1037-5703		2								—	—		—	—	—	1,6	1,083
1037-5704		1		28						14	19		15	10	—	—	1,058
1037-5705		2								—	—		—	—	22	1,6	1,206
1037-5706		1		32						14	19	8	15	20	—	—	1,193
1037-5707		2								—	—		—	—	22	1,6	1,359
1037-5708		1		36						14	19		15	20	—	—	1,343
1037-5709		2								—	—		—	—	22	1,6	1,529
1037-5711		1	32	14	71	48	16	8	M8	9	14	4	9	—	—	—	0,441
1037-5712		2								—	—		—	—	—	1,6	0,481
1037-5713		1		18	80	54	18	10	M10	11	17	6	11	—	—	—	0,744
1037-5714		2								—	—		—	—	—	1,6	0,814
1037-5715		1		22						11	17		11	10	—	—	0,878
1037-5716		2								—	—		—	—	—	1,6	0,996
1037-5717		1		25		52	20	12	M12	14	19		15	10	—	—	0,904
1037-5718		2								—	—		—	—	—	1,6	1,052
1037-5719		1		28						14	19		15	14	—	—	1,013
1037-5721		2								—	—		—	—	22	1,6	1,161
1037-5722		1		32						14	19	8	15	20	—	—	1,138
1037-5723		2								—	—		—	—	22	1,6	1,304
1037-5724		1		36						14	19		15	20	—	—	1,277
1037-5725		2								—	—		—	—	22	1,6	1,463
1037-5726		1	36	14	90	56	16	8	M8	9	14	4	9	—	—	—	0,558
1037-5727		2								—	—		—	—	—	1,6	0,497
1037-5728		1		18		64	18	10	M10	11	17	6	11	—	—	—	0,752
1037-5729		2								—	—		—	—	—	1,6	0,822
1037-5731		1		22						11	17		11	10	—	—	0,950
1037-5732		2								—	—		—	—	—	1,6	1,020
1037-5733		1		25		60	22	12	M12	14	19		15	10	—	—	1,025
1037-5734		2								—	—		—	—	—	1,6	1,143
1037-5735		1		28						14	19		15	14	—	—	1,163
1037-5736		2								—	—		—	—	22	1,6	1,311
1037-5737		1		32						14	19	8	15	20	—	—	1,323
1037-5738		2								—	—		—	—	22	1,6	1,489
1037-5739		1		36						14	19		15	20	—	—	1,514
1037-5741		2								—	—		—	—	22	1,6	1,700

## Размеры в мм

Обозначение державки	Применяе- мость	Исполнение	$D = B$ $H7$	$H$	$L$	$A$	$A_1$	$d^*$ $H7$	$d_1$	$d_2$	$d_3$	$h$ $-0,1$	$h_1$	$h_2$	$h_3$	$c$	Масса, кг, не более
1037-5742		1	40	14	80	56	16	8	M8	9	14	4	9	—	—	—	0,425
1037-5743		2								—	—		—	—	—	1,6	0,465
1037-5744		1		18	90	64	18	10	M10	11	17	6	11	—	—	—	0,713
1037-5745		2								—	—		—	—	—	1,6	0,783
1037-5746		1		22						11	17		11	10	—	—	0,904
1037-5747		2								—	—		—	—	—	1,6	0,980
1037-5748		1		25		60	22	12	M12	14	19		15	10	—	—	0,973
1037-5749		2								—	—		—	—	—	1,6	1,091
1037-5751		1		28						14	19		15	14	—	—	1,105
1037-5752		2								—	—		—	—	22	1,6	1,253
1037-5753		1		32						14	19	8	15	20	—	—	1,256
1037-5754		2								—	—		—	—	22	1,6	1,422
1037-5755		1		36						14	19		15	20	—	—	1,440
1037-5756		2								—	—		—	—	22	1,6	1,626
1037-5757		1	45	14		66	16	8	M8	9	14	4	9	—	—	—	0,560
1037-5758		2								—	—		—	—	—	1,6	0,600
1037-5759		1		18		64	18	10	M10	11	17	6	11	—	—	—	0,661
1037-5761		2								—	—		—	—	—	1,6	0,731
1037-5762		1		22						11	17		11	10	—	—	0,842
1037-5763		2								—	—		—	—	—	1,6	0,918
1037-5764		1		25		70	22	12	M12	14	19		15	10	—	—	1,254
1037-5765		2								—	—		—	—	—	1,6	1,372
1037-5766		1		28						14	19		15	14	—	—	1,423
1037-5767		2								—	—		—	—	22	1,6	1,589
1037-5768		1		32						14	19	8	15	20	—	—	1,610
1037-5769		2								—	—		—	—	22	1,6	1,776
1037-5771		1		36						14	19		15	20	—	—	1,861
1037-5772		2								—	—		—	—	22	1,6	2,047
1037-5773		1	50	14	90	66	16	8	M8	9	14	4	9	—	—	—	0,517
1037-5774		2								—	—		—	—	—	1,6	0,557
1037-5775		1		18		64	18	10	M10	11	17	6	11	—	—	—	0,604
1037-5776		2								—	—		—	—	—	1,6	0,674
1037-5777		1		22						11	17		11	10	—	—	0,773
1037-5778		2								—	—		—	—	—	1,6	0,849
1037-5779		1		25		70	22	12	M12	14	19		15	10	—	—	1,174
1037-5781		2								—	—		—	—	22	1,6	1,293
1037-5782		1		28						14	19		15	14	—	—	1,335
1037-5783		2								—	—		—	—	22	1,6	1,483
1037-5784		1		32					M14	16	22	8	15	20	—	—	1,416
1037-5785		2								—	—		—	—	25	2,0	1,598
1037-5786		1		36						16	22		15	20	—	—	1,636
1037-5787		2								—	—		—	—	25	2,0	1,888

## Размеры в мм

Обозначение державки	Применяе- мость	Исполнение	$D = B$ H7	H	L	A	A <sub>1</sub>	d* H7	d <sub>1</sub>	d <sub>2</sub>	d <sub>3</sub>	$h_{-0,1}$	h <sub>1</sub>	h <sub>2</sub>	h <sub>3</sub>	c	Масса, кг, не более
1037-5788		1	56	14	100	74	16	8	M8	9	14	4	9	—	—	—	0,652
1037-5789		2								—	—		—	—	—	1,6	0,692
1037-5791		1		18			18	10	M10	11	17	6	11	—	—	—	0,773
1037-5792		2								—	—		—	—	—	1,6	0,843
1037-5793		1		22						11	17		11	10	—	—	0,986
1037-5794		2								—	—		—	—	—	1,6	1,062
1037-5795		1		25	110	80	22	12	M12	14	19		15	10	—	—	1,454
1037-5796		2								—	—		—	—	—	—	1,553
1037-5797		1		28						14	19		15	14	—	—	1,652
1037-5798		2								—	—		—	—	22	1,6	1,801
1037-5799		1		32					M14	16	22	8	15	20	—	—	1,774
1037-5801		2								—	—		—	—	25	2,0	1,980
1037-5802		1		36						16	22		15	20	—	—	2,043
1037-5803		2								—	—		—	—	25	2,0	2,289
1037-5804		1		40		78	26	16	M16	18	26	10	18	25	—	—	2,132
1037-5805		2								—	—		—	—	28	2,0	2,506
1037-5806		1	60	14	100	74	16	8	M8	9	14	4	9	—	—	—	0,611
1037-5807		2								—	—		—	—	—	1,6	0,651
1037-5808		1		18			18	10	M10	11	17	6	11	—	—	—	0,720
1037-5809		2								—	—		—	—	—	1,6	0,790
1037-5811		1		22						11	17		11	10	—	—	0,921
1037-5812		2								—	—		—	—	—	1,6	0,997
1037-5813		1		25	110	80	22	12	M12	14	19		15	10	—	—	1,380
1037-5814		2								—	—		—	—	—	1,6	1,498
1037-5815		1		28						14	19		15	14	—	—	1,571
1037-5816		2								—	—		—	—	22	1,6	1,719
1037-5817		1		32					M14	16	22	8	15	20	—	—	1,680
1037-5818		2								—	—		—	—	25	2,0	1,894
1037-5819		1		36						16	22		15	20	—	—	1,938
1037-5821		2								—	—		—	—	25	2,0	2,182
1037-5822		1		40	125	90	26	16	M16	18	26	10	18	25	—	—	2,952
1037-5823		2								—	—		—	—	28	2,0	3,326
1037-5824		1	63	14	100	74	16	8	M8	9	14	4	9	—	—	—	0,578
1037-5825		2			110	86	18	10	M10	—	—	6	—	—	—	1,6	0,618
1037-5826		1		18						11	17		11	—	—	—	0,945
1037-5827		2								—	—		—	—	—	1,6	1,015
1037-5828		1		22						11	17		11	10	—	—	1,204
1037-5829		2								—	—		—	—	—	1,6	1,280
1037-5831		1		25		80	22	12	M12	14	19		15	10	—	—	1,323
1037-5832		2								—	—		—	—	—	1,6	1,441



## Размеры в мм

Обозначение державки	Применяе- мость	Исполнение	$D = B$ H7	$H$	$L$	$A$	$A_1$	$d^*$ H7	$d_1$	$d_2$	$d_3$	$h_{-0,1}$	$h_1$	$h_2$	$h_3$	$c$	Масса, кг, не более				
1037-5833		1	63	28	110	80	22	12	M12	14	19	6	15	14	—	—	1,507				
1037-5834		2		—					—	—	—		22	1,6	1,655						
1037-5835		1		32					16	22	8	15	20	—	—	1,607					
1037-5836		2		M14					—	—		—	—	25	2,0	1,821					
1037-5837		1							16	22		15	20	—	—	1,855					
1037-5838		2							—	—		—	—	25	2,0	2,100					
1037-5839		1			40	125	90	26	16	M16	18	26	10	18	25	—	—	2,844			
1037-5841		2		—							—	—		—	28	2,0	3,218				
1037-5842		1	67	14	110	86	16	8	M8	9	14	4	9	—	—	—	0,744				
1037-5843		2		—						—	—		—	—	1,6	0,784					
1037-5844		1		18			18	10	M10	11	17	6	11	—	—	—	—	0,877			
1037-5845		2		—						—	—		—	—	1,6	0,947					
1037-5846		1		22						11	17		11	10	—	—	1,132				
1037-5847		2		—						—	—		—	—	1,6	1,208					
1037-5848		1		125	94	22	12	M12	14	19	15		10	—	—	—	—	1,886			
1037-5849		2							—	—	—		—	—	1,6	2,000					
1037-5851		1							28	14	19		15	14	—	—	2,143				
1037-5852		2							—	—	—		—	22	1,6	2,291					
1037-5853		1						32	M14	16	22	8	15	20	—	—	—	—	2,325		
1037-5854		2						—		—	—		—	25	2,0	2,539					
1037-5855		1						36		16	22		15	20	—	—	2,671				
1037-5856		2								—	—		—	—	25	2,0	2,915				
1037-5857		1						40	90	26	16	M16	18	26	10	18	25	—	—	—	2,710
1037-5858		2											—	—		—	—	28	2,0	3,084	
1037-5859		1	71	14	110	86	16	8	M8	9	14	4	9	—	—	—	0,697				
1037-5861		2		—						—	—		—	—	1,6	0,737					
1037-5862		1		18			18	10	M10	11	17	6	11	—	—	—	—	0,825			
1037-5863		2		—						—	—		—	—	1,6	0,895					
1037-5864		1		22						11	17		11	10	—	—	1,057				
1037-5865		2		—						—	—		—	—	1,6	1,133					
1037-5866		1		125	94	22	12	M12	14	19	15		10	—	—	—	—	1,798			
1037-5867		2							—	—	—		—	—	1,6	1,916					
1037-5868		1							28	14	19		15	14	—	—	2,044				
1037-5869		2							—	—	—		—	22	1,6	2,192					
1037-5871		1						32	M14	16	22	8	15	20	—	—	—	—	2,211		
1037-5872		2								—	—		—	—	25	2,0	2,425				
1037-5873		1								16	22		15	20	—	—	2,544				
1037-5874		2								—	—		—	—	25	2,0	2,788				
1037-5875		1						40	90	26	16	M16	18	26	10	18	25	—	—	—	2,569
1037-5876		2											—	—		—	—	28	2,0	2,940	

\* Обработать совместно со спариваемой деталью.

Пример условного обозначения державки размерами  $D = 8$  мм и  $H = 14$  мм, исполнения 1:

*Державка 1037—5555 ГОСТ 16652—80*

**(Измененная редакция, Изм. № 1).**

2. Допуск перпендикулярности оси отверстия  $B$  относительно поверхности  $I$  — не более 0,01 мм.
3. Допуск параллельности поверхности  $D$  относительно поверхности  $I$  — не более 0,010 мм.
4. Технические условия — по ГОСТ 16675—80.
5. Маркировать: условное обозначение и товарный знак предприятия-изготовителя.

Редактор *В.Н. Копысов*  
Технический редактор *Л.А. Гусева*  
Корректор *Н.И. Гаврищук*  
Компьютерная верстка *В.И. Грищенко*

Подписано в печать 21.04.2006. Формат 60×84<sup>1</sup>/<sub>8</sub>. Бумага офсетная. Гарнитура Таймс. Печать офсетная. Усл. печ. л. 1,40.  
Уч.-изд. л. 1,10. Тираж 51 экз. Зак. 315. С 2783.

---

ФГУП «Стандартинформ», 123995 Москва, Гранатный пер., 4.  
[www.gostinfo.ru](http://www.gostinfo.ru) [info@gostinfo.ru](mailto:info@gostinfo.ru)

Набрано во ФГУП «Стандартинформ» на ПЭВМ.

Отпечатано в филиале ФГУП «Стандартинформ» — тип. «Московский печатник», 105062 Москва, Лялин пер., 6.