

# ВАЛЬЦЫ КОВОЧНЫЕ ЗАКРЫТЫЕ

## ОСНОВНЫЕ ПАРАМЕТРЫ И РАЗМЕРЫ

Издание официальное

## МЕЖГОСУДАРСТВЕННЫЙ СТАНДАРТ

## ВАЛЬЦЫ КОВОЧНЫЕ ЗАКРЫТЫЕ

## Основные параметры и размеры

Forging closed rolls. Basic parameters and dimensions

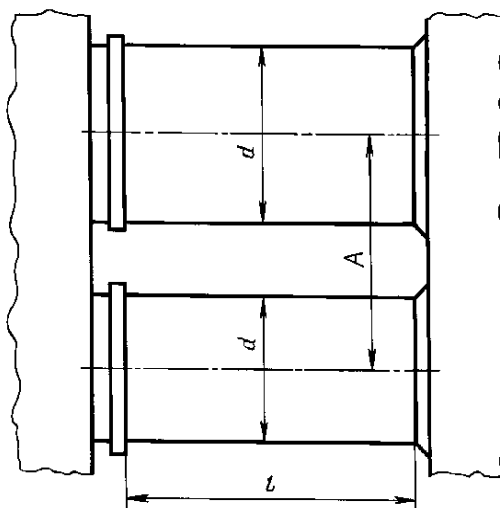
ГОСТ  
16435—80

ОКП 38 2698

Дата введения 01.01.84

1. Настоящий стандарт распространяется на ковочные закрытые вальцы, предназначенные для изготовления промежуточных заготовок и поковок в горячем состоянии.

2. Основные параметры и размеры ковочных вальцов должны соответствовать указанным на чертеже и в таблице.



Издание официальное

★

Перепечатка воспрещена

© Издательство стандартов, 1980  
© ИПК Издательство стандартов, 1999  
Переиздание с Изменениями

## Размеры в мм

Наименование параметров и размеров		Нормы				
Номинальное межосевое расстояние $A$		160	250	320	500	1000
Номинальное усилие, кН(тс)		160 (16)	400 (40)	630 (63)	1250 (125)	3150 (315)
Размеры рабочих валков	Диаметр $d$	100 (90)	160 (140)	200 (180)	320 (280)	690 (630)
	Длина $l$	200 (80)	320 (125)	400 (160)	630 (250)	1000 (400)
Частота вращения вала, $c^{-1}$ , не менее		1,66	1,33	1,00	0,66	0,33
Цикл обработки изделия $t_{ц}^*$ , с		5	6	8	12	16
Наибольший диаметр исходной заготовки		30	45	70	110	200
Наибольшая длина изделия		315	500	630	1000	2000
Удельная масса $K_m^*$ , т/м <sup>3</sup> , не более		$13 \cdot 10^3$	$5,5 \cdot 10^3$	$2,2 \cdot 10^3$	$1,0 \cdot 10^3$	$0,7 \cdot 10^3$
Удельный расход энергии $K_э^*$ , кВт/(м <sup>3</sup> ·с <sup>-1</sup> ), не более		$256 \cdot 10^3$	$110 \cdot 10^3$	$70 \cdot 10^3$	$42 \cdot 10^3$	$32 \cdot 10^3$

\* Рассчитывают по формулам

$$t_{ц} = \frac{n_t}{r}; \quad K_m = \frac{M}{l_1 d_1^2}; \quad K_э = \frac{N}{l_1 d_1^2 t_{ц}^{-1}},$$

где  $n_t$  — число оборотов, необходимых для обработки изделия;

$r$  — частота вращения вала,  $c^{-1}$ ;

$M$  — масса вальцов, т;

$l_1$  — наибольшая длина изделия, мм;

$d_1$  — наибольший диаметр исходной заготовки, мм;

$N$  — установленная мощность привода, кВт.

П р и м е ч а н и я:

1. Предельные отклонения диаметра  $d$  — по Н7.

2. Допускается изготавливать закрытые вальцы с выпущенными консольными участками валков, размеры которых указаны в скобках.

1, 2. **(Измененная редакция, Изм. № 1).**

3. Регулировка межцентрового расстояния должна быть не менее 2,5 % от номинального межосевого расстояния.

4. По требованию потребителя вальцы должны быть оснащены средствами автоматической загрузки заготовок в рабочую зону и выгрузки поковок.

**(Измененная редакция, Изм. № 1).**

5. Конструкция вальцов должна обеспечивать возможность встраивания их в автоматизированные комплексы и линии.

**(Введен дополнительно, Изм. № 1).**

## ИНФОРМАЦИОННЫЕ ДАННЫЕ

**1. РАЗРАБОТАН И ВНЕСЕН** Министерством станкостроительной и инструментальной промышленности

### РАЗРАБОТЧИКИ

**А. В. Попов, Л. Н. Никольский**

**2. УТВЕРЖДЕН И ВВЕДЕН В ДЕЙСТВИЕ** Постановлением Государственного комитета СССР по стандартам от 04.06.80 № 2534

**3. ВЗАМЕН** ГОСТ 16435—70

**4. Ограничение срока действия снято** по протоколу № 3—93 Межгосударственного Совета по стандартизации, метрологии и сертификации (ИУС 5-6—93)

**5. ПЕРЕИЗДАНИЕ** (июнь 1999 г.) с Изменением № 1, утвержденным в марте 1998 г. (ИУС 6—88)

Редактор *В. П. Огурцов*  
Технический редактор *Л. А. Кузнецова*  
Корректор *Н. И. Гаврищук*  
Компьютерная верстка *Т. В. Александровой*

Изд. лиц. № 021007 от 10.08.95. Сдано в набор 30.06.99. Подписано в печать 03.08.99. Усл. печ. л. 0,47. Уч.-изд. л. 0,27.  
Тираж 105 экз. С 3434. Зак. 1658.

---

ИПК Издательство стандартов, 107076, Москва, Колодезный пер., 14.  
Набрано в Калужской типографии стандартов на ПЭВМ.  
Калужская типография стандартов, ул. Московская, 256.  
ПЛР № 040138