

**Формы металлические (кокили)
ПРИСПОСОБЛЕНИЯ ДЛЯ ВЫТАЛКИВАНИЯ
ОТЛИВОК**

**ГОСТ
16247—70***

Конструкция и размеры
Chill moulds. Devices for push of castings.
Construction and dimensions

**Взамен
МН 758—60
0401-0100**

Постановлением Комитета стандартов, мер и измерительных приборов при Совете Министров СССР от 29 июля 1970 г. № 1163 срок введения установлен с 01.01 1972 г.

Проверен в 1980 г.

Несоблюдение стандарта преследуется по закону

Настоящий стандарт распространяется на приспособления для выталкивания отливок, применяемые в металлических формах с параллельным разъемом.

**1. КОНСТРУКЦИЯ И РАЗМЕРЫ ПРИСПОСОБЛЕНИЙ
ДЛЯ ВЫТАЛКИВАНИЯ ОТЛИВОК**

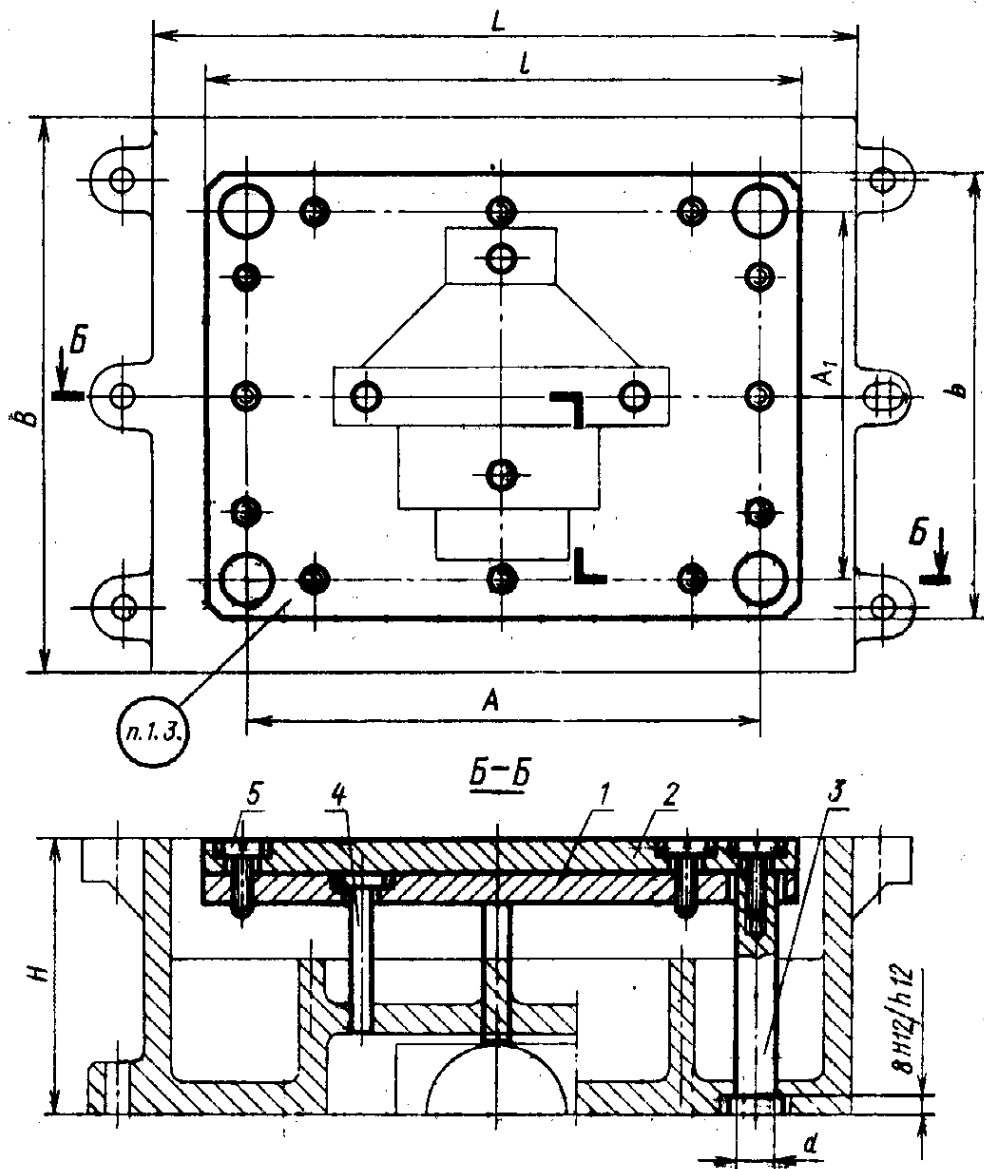
1.1. Конструкция и размеры приспособлений для выталкивания отливок должны соответствовать указанным на черт. 1 и в табл. 1.

Издание официальное

Перепечатка воспрещена



** Переиздание май 1982 г. с Изменением № 1, утвержденным в октябре 1980 г. (ИУС № 1—1981г.)*



Черт. 1

Размеры в мм

Таблица 1

Обозначение припо- соблений	Применяемость	L	B	l	b	H	d (пре- дл. по H12/b12)	A	A ₁	Масса, кг	Дет. 1.	Дет. 2.	Дет. 3.	Дет. 4.	Дет. 5.
											Плита вы- талкивателей	Плита опорная	Контр- толкатель	Выталкиватель ГОСТ 16246-70	Винт ГОСТ 1491-8
											Количество				
											1	1	4		16
Обозначение деталей															
0401-0101						60				4,11			0401-0101/003		М6×10.58.05
0401-0102						80				4,20			0401-0102/003		
0401-0103					160	100		140		4,25	0401-0101/001	0401-0101/002	0401-0103/003		
0401-0104						125				4,34			0401-0104/003		
0401-0105						160				4,46			0401-0105/003		
0401-0106						200		180		4,60			0401-0106/003		
0401-0107				200		60	12			5,08			0401-0107/003		
0401-0108						80				5,15			0401-0102/003		
0401-0109					200	100		180		5,22	0401-0107/001	0401-0107/002	0401-0103/003		
0401-0110						125				5,31			0401-0104/003		
0401-0111						160				5,43			0401-0105/003		М8×20.58.05
0401-0112				250		200				5,57			0401-0106/003		
0401-0113						80				8,30			0401-0107/003		
0401-0114						100				8,40			0401-0108/003		
0401-0115						125				8,50	0401-0113/001	0401-0113/002	0401-0109/003		
0401-0116				250	210	160	14	185		8,70			0401-0110/003		
0401-0117						200				8,80			0401-0111/003		
0401-0118						250				9,12			0401-0112/003		
0401-0119			320		250	80		225	225	9,88	0401-0119/001	0401-0119/002	0401-0107/003		

Количество выталкивателей и их размеры подбираются из комплекта с 0401-0301 по 0401-0458 по ГОСТ 16246-70

Размеры в мм

Обозначение присоединений	Применяемость	L	B	l	b	H	d (предел. откл. по Н12/б12)	A	A ₁	Масса, кг	Дет. 1. Плита вы-тажникователей	Дет. 2. Плита опорная	Дет. 3. Контр-толкатель	Дет. 4. Вытажникователь ГОСТ 16246-70	Дет. 5. Винт ГОСТ 1491-8				
																Количество			
																1	1	4	16
Обозначение деталей																			
0401-0120		320		250	250	100	14	225	225	9,98	0401-0119/001	0401-0119/002	0401-0108/003	Количество вытажникователей и их размеры подбираются из комплекта с 0401-0301 по 0401-0458 по ГОСТ 16246-70	M8×20.58.05				
0401-0121						125				10,10			0401-0109/003						
0401-0122						160				10,20			0401-0110/003						
0401-0123						200				10,40			0401-0111/003						
0401-0124						250				10,70			0401-0112/003						
0401-0125			320			100				16,03			0401-0113/003						
0401-0126						125				16,20			0401-0114/003						
0401-0127				260		160			230	16,40	0401-0125/001	0401-0125/002	0401-0115/003						
0401-0128						200				16,60			0401-0116/003						
0401-0129						250				16,97			0401-0117/003						
0401-0130		400		340		320	16	310		17,40			0401-0118/003			M19×25.58.0			
0401-0131						100				22,03			0401-0113/003						
0401-0132						125				22,20			0401-0114/003						
0401-0133					340	160			310	22,40	0401-0131/001	0401-0131/002	0401-0115/003						
0401-0134						200				22,60			0401-0116/003						
0401-0135			400			250				22,97			0401-0117/003						
0401-0136						320				23,40			0401-0118/003						
0401-0137		500		430	330	100	18	400	300	35,70	0401-0137/001	0401-0137/002	0401-0119/003		M12×32.58.0				
0401-0138						125				35,87			0401-0120/003						

Количество вытажникователей и их размеры подбираются из комплекта с 0401-0301 по 0401-0458 по ГОСТ 16246-70

Размеры в мм

Обозначение при- со- блений	II применяемость	L	B	l	b	H	d (норм. откл. по H12/b12)	A	A ₁	Масса, кг	Дет. 1.	Дет. 2.	Дет. 3.	Дет. 4.	Дет. 5.
											Плита вы- талкивателей	Плита опорная	Контр- толкатель	Выталкиватель ГОСТ 16246-70	Винт ГОСТ 1491-80
											Количество				
											1	1	4		16
Обозначение деталей															
0401-0139						160				36,15			0401-0121/003		Количество выталкивателей и их размеры подбраны из комплекта с 0401-0301 по 0401-0458 по ГОСТ 16246-70
0401-0140						200				36,50			0401-0122/003		
0401-0141					330	250			300	36,86	0401-0137/001	0401-0137/002	0401-0123/003		
0401-0142						320				37,40			0401-0124/003		
0401-0143						400				37,50			0401-0125/003		
0401-0144						100				45,98			0401-0119/003		
0401-0145						125	18	400		46,16			0401-0120/003		
0401-0146						160				46,43			0401-0121/003		
0401-0147					430	200			400	46,75	0401-0144/001	0401-0144/002	0401-0122/003		
0401-0148						250				47,15			0401-0123/003		
0401-0149						320				47,71			0401-0124/003		
0401-0150						400				47,84			0401-0125/003		
0401-0151						125				51,93			0401-0126/003		
0401-0152						160				52,28			0401-0127/003		
0401-0153						200				52,60	0401-0151/001	0401-0151/002	0401-0128/003		
0401-0154					400	250	20	490	360	53,16			0401-0129/003		
0401-0155						320				53,84			0401-0130/003		
0401-0156						400				54,60			0401-0131/003		
0401-0157					530	125			490	68,90	0401-0157/001	0401-0157/002	0401-0126/003		

M12×32.58.05

M16×35.58.05

Размеры в мм

Обозначение приспособлений	Применимость	L	B	l	b	H	d (пер. откл. по H12/b12)	A	A ₁	Масса, кг	Дет. 1.	Дет. 2.	Дет. 3.	Дет. 4.	Дет. 5.
											Плита вы- тажников	Плита опорная	Контр- толкатель	Вытажливатель ГОСТ 16246-70	Винт ГОСТ 1491-80
											Количество				
											1	1	4		16
Обозначение деталей															
0401-0158						160				69,30	0401-0157/001	0401-0157/002	0401-0127/003	Количество вытажников и их размеры подбираться из комплекта с 0401-0301 по 0401-0458 по ГОСТ 16246-70	
0401-0159					200				69,60			0401-0128/003			
0401-0160		630		530	250	20	490	490	70,16			0401-0129/003			
0401-0161					320				79,84			0401-0130/003			
0401-0162					400				71,60			0401-0131/003			
0401-0163			630		125				108,70			0401-0132/003			
0401-0164					160				109,20	0401-0163/001	0401-0163/002	0401-0133/003			
0401-0165					200				109,80			0401-0134/003			
0401-0166					250			460	110,60			0401-0135/003			
0401-0167					320				111,70	0401-0161/001	0401-0161/002	0401-0136/003			
0401-0168					400				112,80			0401-0137/003			
0401-0169		800		680	500	25	630		114,40			0401-0138/003			
0401-0170					125				144,70			0401-0132/003			
0401-0171					160				145,30			0401-0133/003			
0401-0172					200				145,90	0401-0170/001	0401-0170/002	0401-0134/003			
0401-0173					250			630	146,60			0401-0135/003			
0401-0174					320				147,70			0401-0136/003			
0401-0175					400				148,90			0401-0137/003			
0401-0176					500				150,50			0401-0138/003			

M16×35.58.05

Количество вытажников и их размеры подбираются из комплекта с 0401-0301 по 0401-0458 по ГОСТ 16246-70

M16×35.58.05

Размеры в мм

Обозначение приспособлений	Применяемость	L	B	l	b	H	d (перед. откл. по H12/b12)	A	A ₁	Масса, кг	Дет. 1.	Дет. 2.	Дет. 3.	Дет. 4.	Дет. 5 Винт ГОСТ 1491-81
											Плита вы- талкивателей	Плита опорная	Контр- толкатель	Выталкиватель ГОСТ 16246-70	
											Количество				
Обозначение деталей															
									1	1	4			16	

0401-0177						160			600	180,10	0401-0177/001	0401-0177/002	0401-0139/003	Количество выталкивателей и их размеры подбираются из комплекта с 0401-0301 по 0401-0458 по ГОСТ 16246-70	M20×40.58.0
0401-0178						200				180,70			0401-0140/003		
0401-0179					660	250				181,90			0401-0141/003		
0401-0180		800				320				183,40			0401-0142/003		
0401-0181						400				185,60			0401-0143/003		
0401-0182						500				188,20			0401-0144/003		
0401-0183		1000		860		160	32	800		233,80			0401-0139/003		
0401-0184						200				234,40			0401-0140/003		
0401-0185						250			800	235,60	0401-0183/001	0401-0183/002	0401-0141/003		
0401-0186		1000			860	320				237,10			0401-0142/003		
0401-0187						400				239,30			0401-0143/003		
0401-0188						500				241,90			0401-0144/003		

Пример условного обозначения приспособления для выталкивания
 $l=200$ мм; $b=160$ мм и $H=60$ мм:

Приспособление 0401-0101 ГОСТ 16247-70

(Измененная редакция, Изм. № 1).

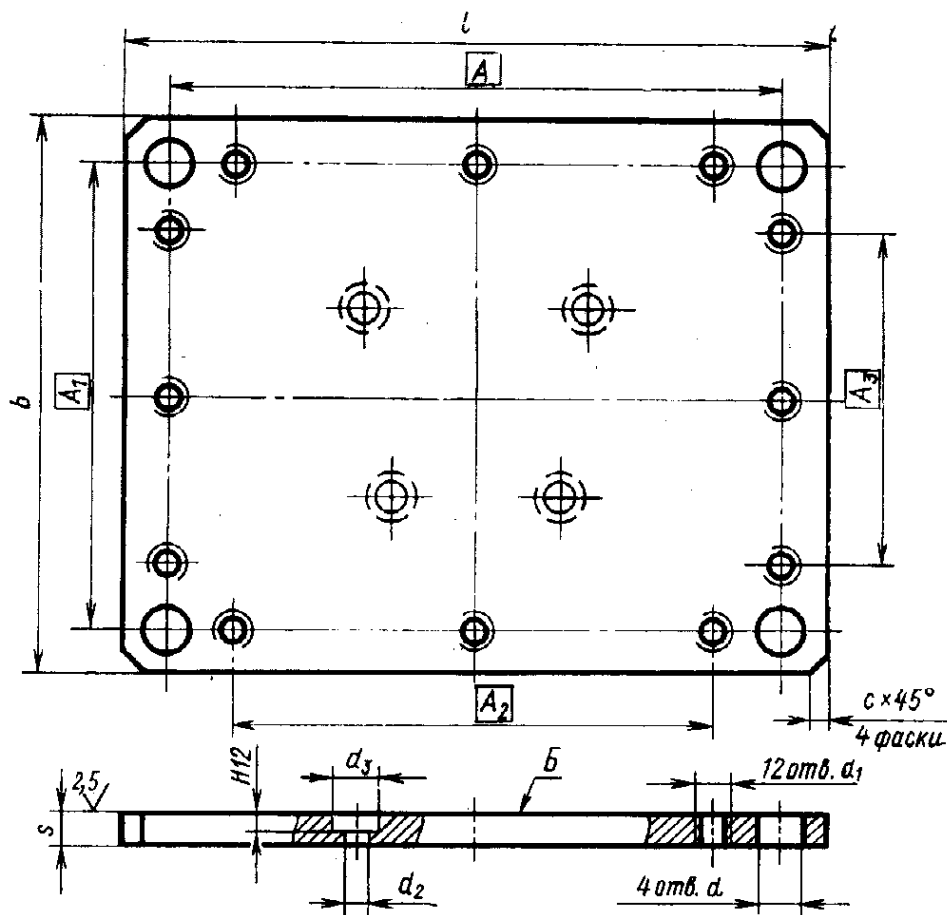
1.2. Технические требования — по ГОСТ 16262-70.

1.3. Маркировать: обозначение и товарный знак предприятия-изготовителя.

2. КОНСТРУКЦИЯ И РАЗМЕРЫ ПЛИТЫ ВЫТАЛКИВАТЕЛЕЙ (деталь 1)

2.1. Конструкция и размеры плиты выталкивателей должны соответствовать указанным на черт. 2 и в табл. 2.

6.3 (✓)



Черт. 2

Размеры в мм

Обозначение плит	l	b	s	d (пред. откл. по H12)	d_1	A	A_1	A_2	A_3	c	Масса, кг
0401-0101/001	200	160	8	12	M6	180	140	150	110	8	1,94
0401-0107/001		200					180		150		2,43
0401-0113/001	250	210	10	14	M8	225	185	190			4,00
0401-0119/001		250					225		190		4,78
0401-0125/001	340	260	12	16	M10	310	230	260	180		7,80
0401-0131/001		340					310		260	10	10,70
0401-0137/001	430	330	16	18	M12	400	300	350	250		17,40
0401-0144/001		430					400		350		22,80
0401-0151/001	530	400		20		490	360	420	290		24,30
0401-0157/001		530			M16		490		420	16	32,80
0401-0163/001	680	510	20	25		630	460	540	350		53,35
0401-0170/001		680					630		540		71,40
0101-0177/001	860	660		32	M20	800	660	700	500	25	87,60
0401-0183/001		860					800		700		114,50

Пример условного обозначения плиты выталкивателей $l=200$ мм; $b=160$ мм:

Плита выталкивателей 0401-0101/001 ГОСТ 16247-70

2.3. Неуказанные предельные отклонения размеров: отверстий — $H 14$, валов — $h 14$, остальных — $\pm \frac{IT15}{2}$.

(Измененная редакция, Изм. № 1).

2.4. Смещение осей отверстий от номинального расположения не более 0,3 мм (допуск зависимый).

2.5. Неплоскостность поверхности B не более 0,2 мм.

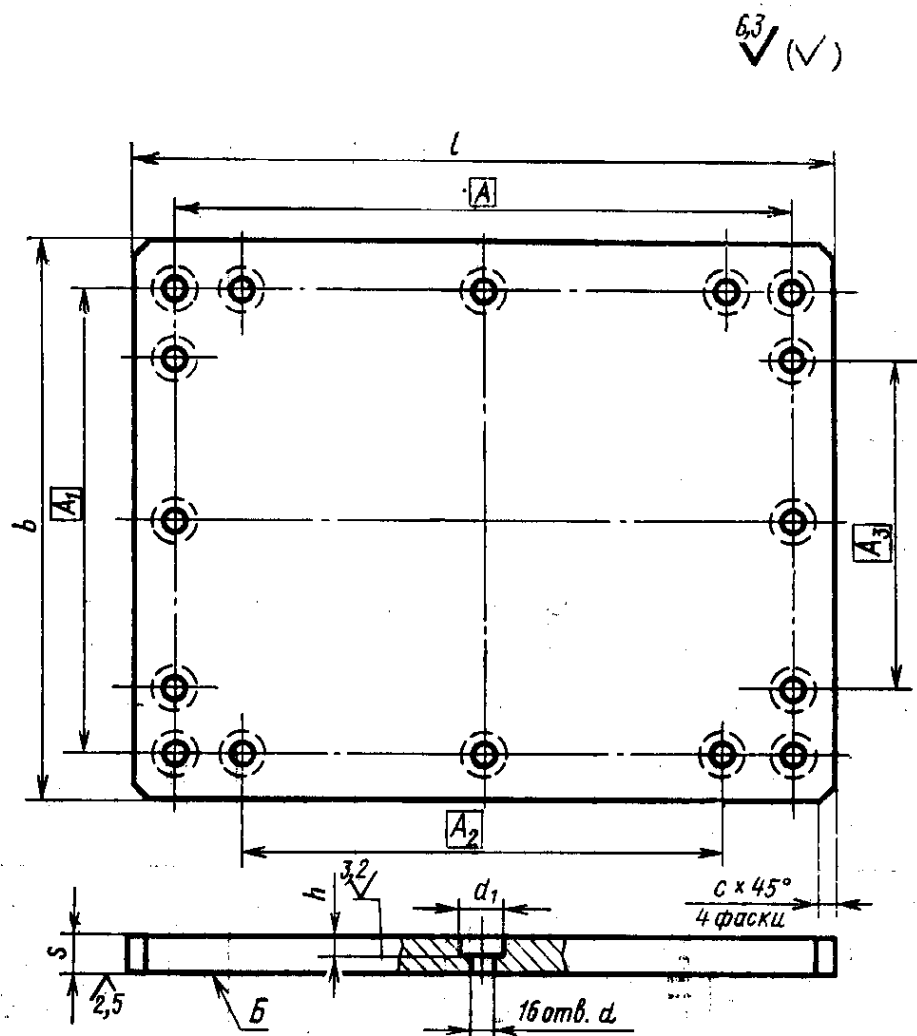
2.6. Количество отверстий для установки выталкивателей, показанных на черт. 2 условно, а также расположение отверстий определяется конструктивно.

2.7. Резьба — метрическая с углом профиля 60° . Поле допуска 7 H — по ГОСТ 16093—81.

(Введен дополнительно, Изм. № 1).

3. КОНСТРУКЦИЯ И РАЗМЕРЫ ОПОРНОЙ ПЛИТЫ (деталь 2)

3.1. Конструкция и размеры опорной плиты должны соответствовать указанным на черт. 3 и в табл. 3.



Черт. 3

Размеры в мм

Обозначение плит	l	b	s	d	d_1	h	A	A_1	A_2	A_3	c	Масса, кг
0401-0101/002	200	160	8	7	12	4	180	140	150	110	8	1,92
0401-0107/002		200						180		150		2,40
0401-0113/002	250	210	10	10	15	5	225	185	190			3,80
0401-0119/002		250						225		190		4,56
0401-0125/002	340	260	12	12	18	6	310	230	260	180	10	7,60
0401-0131/002		340						310		260		10,50
0401-0137/002	430	330		15	20	7	400	300	350	250		17,10
0401-0144/002		430	16					400		350		22,40
0401-0151/002	530	400					490	360	420	290	16	24,00
0401-0157/002		530		19	28	9		490		420		32,00
0401-0163/002	680	510					630	460	540	350		52,70
0401-0170/002		680	20					630		540		70,67
0401-0177/002	860	660		24	34	11	800	600	700	500	25	86,70
0401-0183/002		860						800		700		113,50

Пример условного обозначения опорной плиты $l=200$ мм; $b=160$ мм:

Плита опорная 0401-0101/002 ГОСТ 16247-70

Размеры в мм

Обозначение контртолкателя	d (пред. откл. по b12)	d_1	d_2	l (пред. откл. по h8)	l_1	l_2	c	Масса, кг
0401-0101/003	12	M6	18	52	16	20	1,0	0,048
0401-0102/003				72				0,065
0401-0103/003				92				0,082
0401-0104/003				117				0,105
0401-0105/003				152				0,136
0401-0106/003				192				0,171
0401-0107/003	14	M8	20	70	20	25		0,081
0401-0108/003				90				0,105
0401-0109/003				115				0,135
0401-0110/003				150				0,177
0401-0111/003				190				0,225
0401-0112/003				240				0,285
0401-0113/003	16	M10	22	88	25	30	1,6	0,128
0401-0114/003				113				0,167
0401-0115/003				148				0,222
0401-0116/003				188				0,280
0401-0117/003				238				0,363
0401-0118/003				308				0,473
0401-0119/003	18	M12	25	84	32	36		0,151
0401-0120/003				109				0,195
0401-0121/003				144				0,264
0401-0122/003				184				0,344
0401-0123/003				234				0,442
0401-0124/003				304				0,582
0401-0125/003	20	M16	28	324	35	42	2,0	0,616
0401-0126/003				109				0,214
0401-0127/003				144				0,301
0401-0128/003				184				0,397

Обозначение контртолкателей	d (пред. откл. по b12)	d_1	d_2	l (пред. откл. по h8)	l_1	l_2	c	Масса, кг
0401-0129/003	20	M16	28	234	35	42	2,0	0,520
0401-0130/003				304				0,692
0401-0131/003				384				0,880
0401-0132/003	25	M16	32	105	35	42	2,0	0,349
0401-0133/003				140				0,482
0401-0134/003				180				0,636
0401-0135/003				230				0,828
0401-0136/003				300				1,095
0401-0137/003				380				1,390
0401-0138/003				480				1,780
0401-0139/003	32	M20	40	140	40	50	2,5	0,887
0401-0140/003				180				1,027
0401-0141/003				230				1,340
0401-0142/003				300				1,700
0401-0143/003				380				2,250
0401-0144/003				480				2,900

Пример условного обозначения контртолкателя
 $d=12$ мм; $l=52$ мм:

Контртолкатель 0401-0101/003 ГОСТ 16247—70

(Измененная редакция, Изм. № 1).

4.2. Материал: сталь марки У8А по ГОСТ 1435—74.

4.3. HRC—45... 50.

4.4. Неуказанные предельные отклонения размеров: отверстий — H 14, валов — h 14, остальных — $\pm \frac{IT15}{2}$.

(Измененная редакция, Изм. № 1).

4.5. Резьба — метрическая с углом профиля 60°. Поле допуска 7 H — по ГОСТ 16093—81.

(Введен дополнительно, Изм. № 1).