

Формы металлические (кокили)

ШТЫРИ ОХЛАЖДАЮЩИЕ

Размеры

Chill moulds. Cooling pins.

Dimensions

ГОСТ  
16239-70Взамен  
МН 753-60

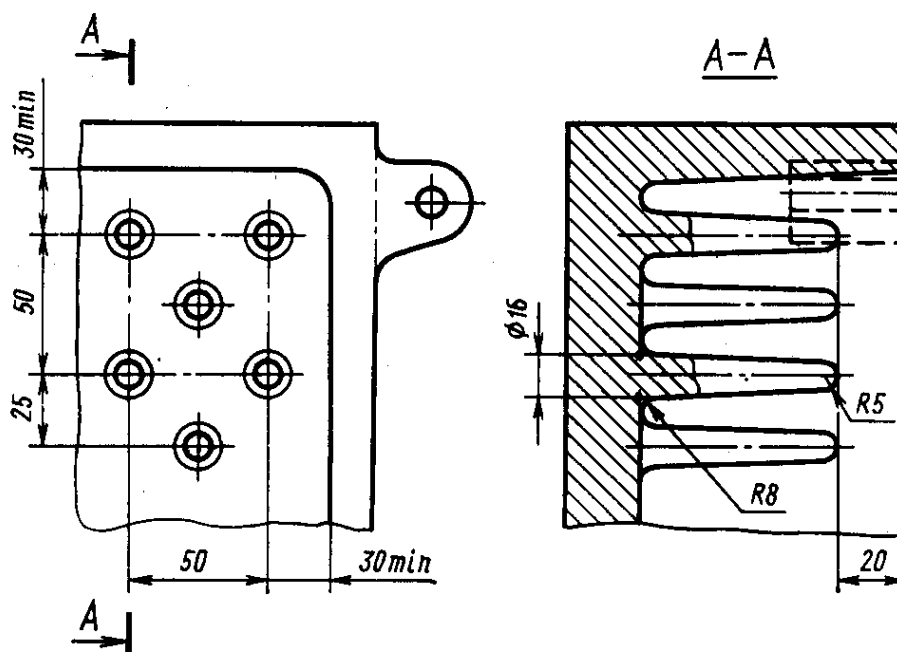
Постановлением Комитета стандартов, мер и измерительных приборов при Совете Министров СССР от 29 июля 1970 г. № 1163 срок введения установлен с 01.01 1972 г.

Проверен в 1980 г.

Несоблюдение стандарта преследуется по закону

1. Настоящий стандарт распространяется на штыри, применяемые для охлаждения металлических форм, размерами до  $320 \times 320$  мм.

2. Размеры и расположение штырей должны соответствовать указанным на чертеже.



3. Для охлаждения металлических форм размерами более  $320 \times 320$  мм принимать ребра жесткости по ГОСТ 16238-70.

4. При установке приспособлений для удаления стержней и выталкивания отливок расположение и высота охлаждающих штырей определяются конструктивно.

Издание официальное

Перепечатка воспрещена



Переиздание. Май 1982 г.