

**ОПОКИ ЛИТЕЙНЫЕ ЦЕЛЬНОЛИТЫЕ СТАЛЬНЫЕ
ПРЯМОУГОЛЬНЫЕ РАЗМЕРАМИ В СВЕТУ: ДЛИНОЙ от 600
до 900 мм, ШИРИНОЙ от 500 до 700 мм,
ВЫСОТОЙ от 125 до 400 мм**

Конструкция и размеры

Rectangular steel all-cast moulding boxes
having inside dimensions: length from 600 to 900 mm,
width from 500 to 700 mm, height from 125 to 400 mm.
Construction and dimensions

**ГОСТ
14979—69***

Взамен
МН 1984—61

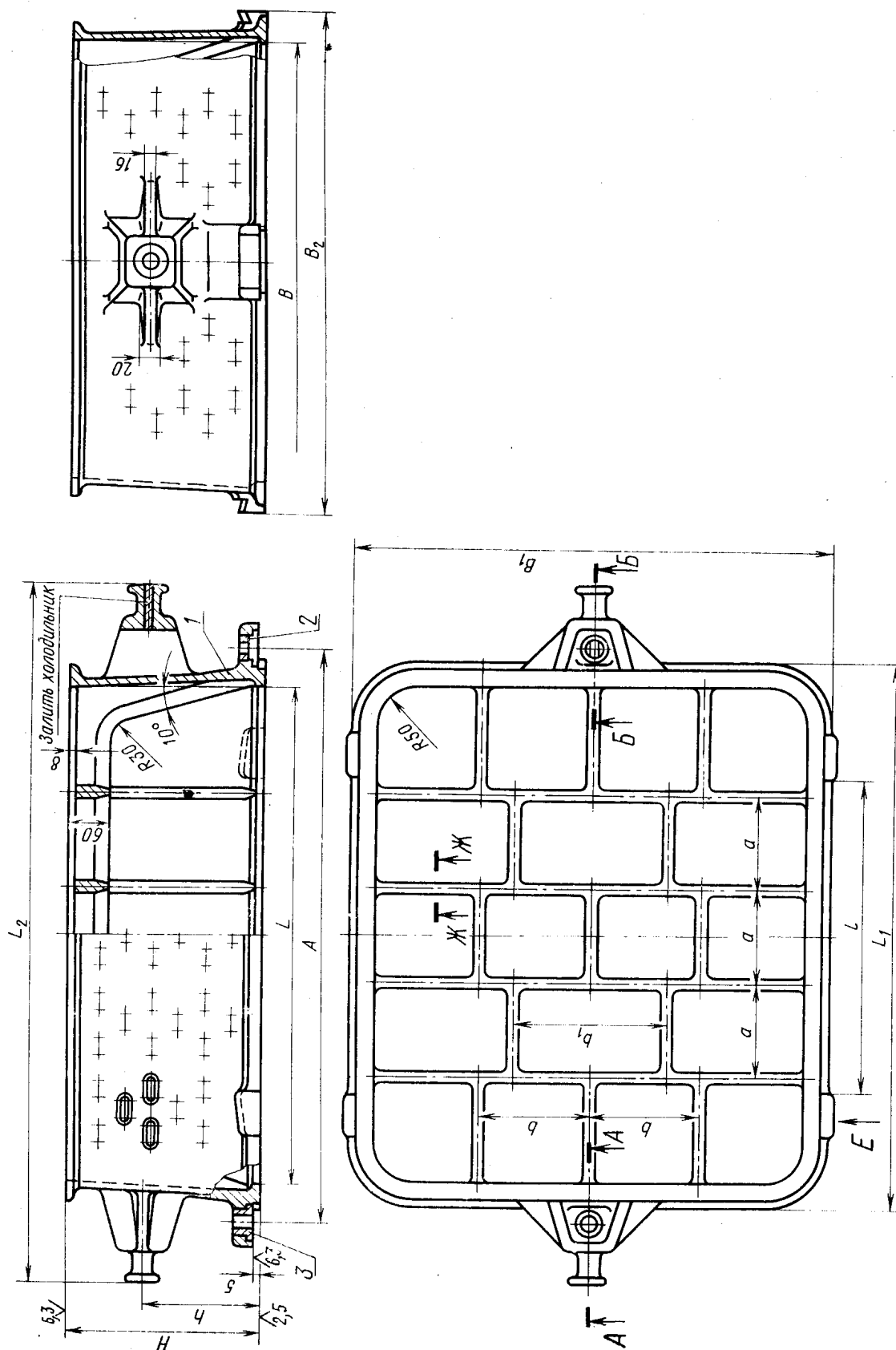
Постановлением Комитета стандартов, мер и измерительных приборов при Совете Министров СССР от 23 сентября 1969 г.
№ 1062 срок введения установлен
с 01.01 1971 г.
Проверен в 1980 г. Срок действия ограничен до 01.01 1991 г.

Несоблюдение стандарта преследуется по закону

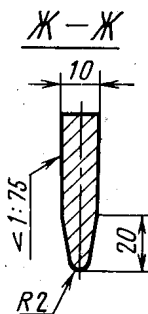
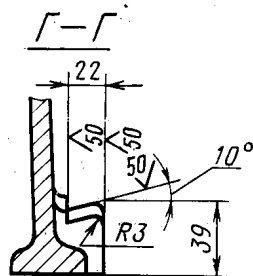
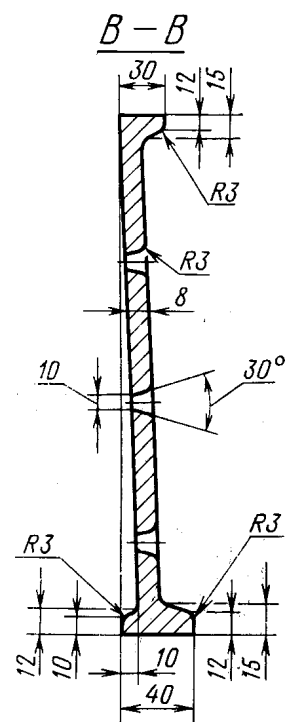
1. Настоящий стандарт распространяется на литейные цельнолитые стальные прямоугольные опоки, предназначенные для изготовления песчаных литейных форм при машинной, пескометной и ручной формовке.

Стандарт не распространяется на опоки, применяемые при формовке методом прессования под высоким удельным давлением.

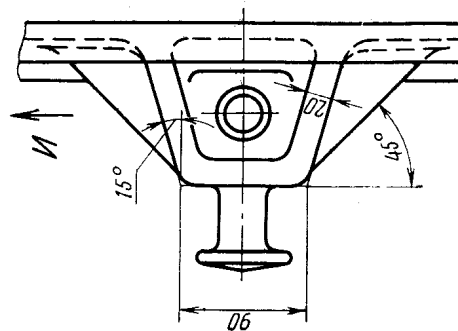
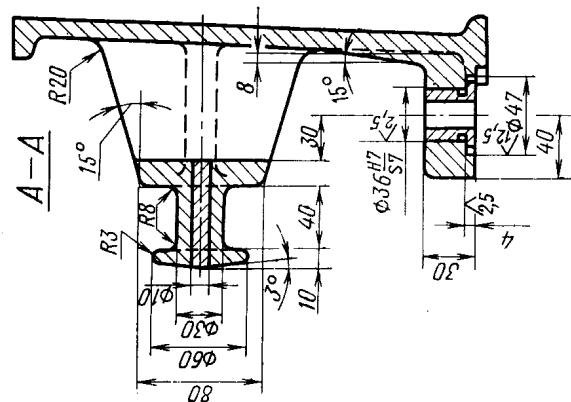
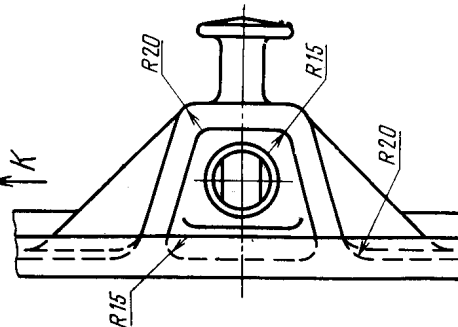
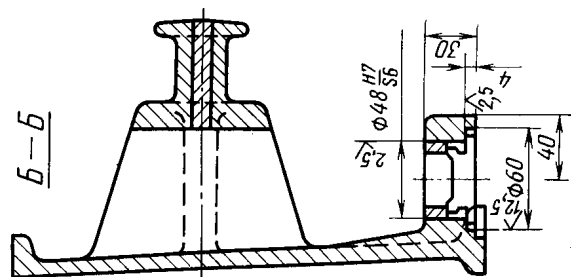
2. Конструкция и размеры опок должны соответствовать указанным на чертеже и в таблице.



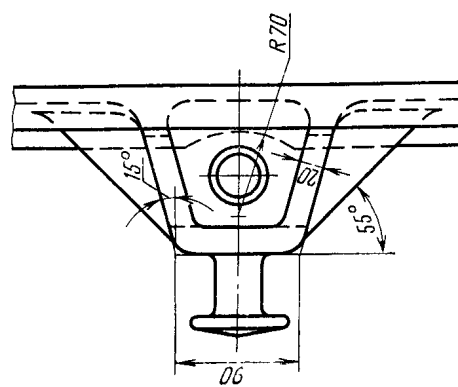
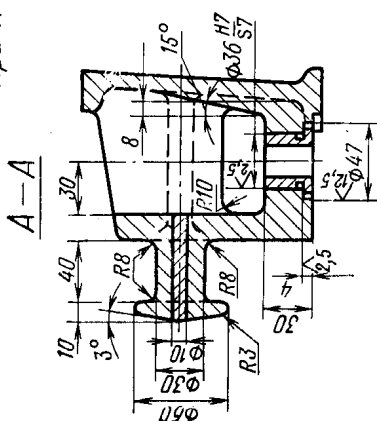
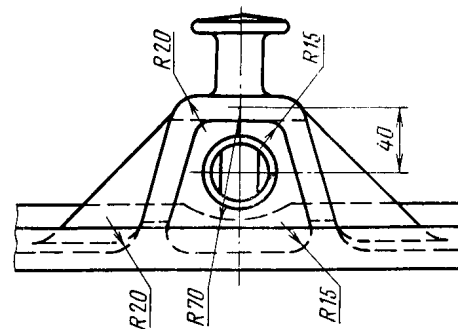
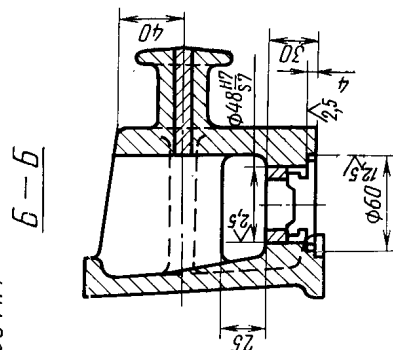
1—корпус; 2—втулка направляющая 0290-1251 ГОСТ 15019—69 (1 шт.); 3—втулка центрирующая 0290-1051 ГОСТ 15019—69 (1 шт.).

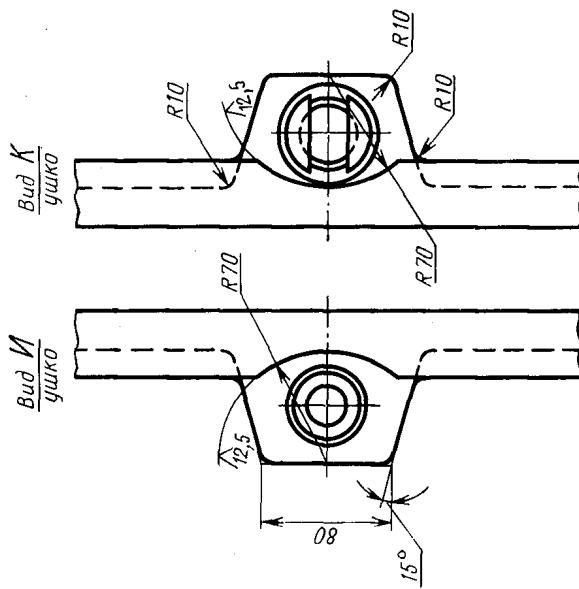


При H свыше 150 мм



При H до 150 мм





Размеры в мм

Обозначение опок	Применя- емость	L	B	H (пред. откл. $\pm 1,5$)	A		L ₁	L ₂	B ₁	B ₂	l	a	b	b ₁	h	h ₁	Количество рядов вентиляци- онных отверстий	Масса, кг
					Номин.	Пред. откл.												
0272-0001				125											70	42	2	50
0002				150											80	35	3	53
0003		600	500	200	700		680	900		580	300	120	125	165	120	40	4	64
0004				250											150	45	5	71
0005				300											180	50	6	78
0006				150		$\pm 0,2$									80	35	3	66
0007				200											120	40	4	74
0008		700		250	800		780	1000		680	375	140	150	200	150	45	5	82
0009			600	300											180	50	6	90
0010				350											210	35	7	98
0011				400											240	40	9	106
0012				150							450	160			80	35	3	71
0013		800		200	920	$\pm 0,5$	880	1120							120	40	4	80
0272-0014				250											150	45	5	89

Продолжение

Размеры в мм

Обозначение опок	Применя- емость	L	B	H (пред. откл. $\pm 1,5$)	A		L ₁	L ₂	B ₁	l	a	b	b ₁	h	h ₁	Количество ря- дов вентиляцион- ных отверстий	Масса, кг
					Номин.	Пред. откл.											
0272-0015				300										180	50	6	98
0016			600	350					680	720		150	200	210	35	7	107
0017				400										240	40	9	116
0018				150										80	35	3	76
0019		800		200	920		880	1120		450	160			120	40	4	85
0020			700	250					780	820		225	230	150	45	5	94
0021				300										180	50	6	103
0022				350		$\pm 0,5$								210	35	8	112
0023				400										240	40	9	121
0024				150										80	35	3	76
0025				200										120	40	4	85
0026		900	600	250	1020		980	1220	680	720	180	150	200	150	45	5	94
0027				300										180	50	6	103
0028				350										210	35	7	112
0272-0029				400										240	40	9	121

Пример условного обозначения опок $L=800$ мм, $B=700$ мм, $H=300$ мм:
Опока 0272-0021 ГОСТ 14979—69

(Измененная редакция, Изм. № 1).

3. По требованию заказчика допускается:

а) применение направляющей втулки 0290-1351 ГОСТ 15019—69;

б) длину шейки цапф делать в 1,5 раза больше указанной в настоящем стандарте;

в) ребра-крестовины не выполнять;

г) выполнение ребер-крестовин в соответствии с контуром моделей.

4. Неуказанные радиусы — 5 мм.

5. В местах сопряжения ребер, цапф, ушек и пластинок со стенками опок, а также на радиусах опок вентиляционные отверстия не делать.

6. Технические требования на опок — по ГОСТ 8909—75.