

**Штампы для листовой штамповки
БЛОКИ ШТАМПОВ С ОСЕВЫМ РАСПОЛОЖЕНИЕМ
НАПРАВЛЯЮЩИХ УЗЛОВ СКОЛЬЖЕНИЯ**

Конструкция и размеры

Sheet stamping dies.
Die sets with axially positioned guide sliding assemblies.
Design and dimensions

**ГОСТ
13126—83**

(СТ СЭВ 3324—81)

Взамен
ГОСТ 13126—75

ОКП 39 6330

Постановлением Государственного комитета СССР по стандартам от 22 сентября 1983 г. № 4494 срок введения установлен
с 01.07.84

Несоблюдение стандарта преследуется по закону

1. Настоящий стандарт распространяется на блоки штампов с осевым расположением направляющих узлов скольжения с плитами из чугуна и стального литья.

Стандарт соответствует СТ СЭВ 3324—81 в части исполнения блоков А, В, С.

2. Блоки штампов с осевым расположением направляющих узлов скольжения должны изготавливаться пяти исполнений:

1—с плитами из чугуна и стального литья;

2—с плитами уменьшенной толщины из чугуна и стального литья;

3—с плитами из чугуна литья с приливами;

4—с плитами из чугуна и стального литья с встречным расположением колонок и втулок;

5—с плитами уменьшенной толщины из чугуна и стального литья со встречным расположением колонок и втулок.

3. Конструкция и размеры блоков должны соответствовать:

исполнения 1—указанным на черт. 1 и в табл. 1 и 3;

исполнения 2—указанным на черт. 1 и в табл. 2 и 4;

исполнения 3—указанным на черт. 2 и в табл. 1 и 5;

исполнения 4—указанным на черт. 3 и в табл. 6 и 8;

исполнения 5—указанным на черт. 3 и в табл. 7 и 9.

Издание официальное

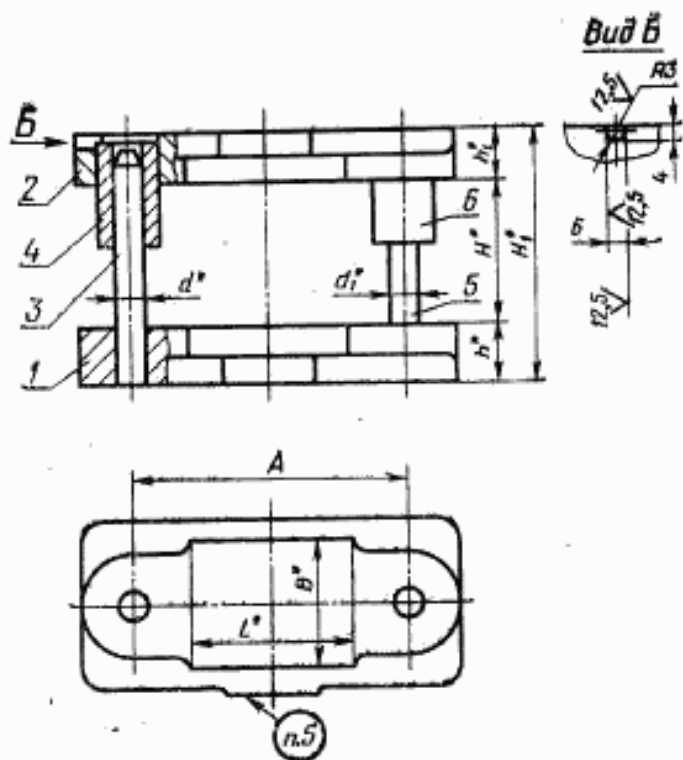


Перепечатка воспрещена

Переиздание. Март 1986 г.

143

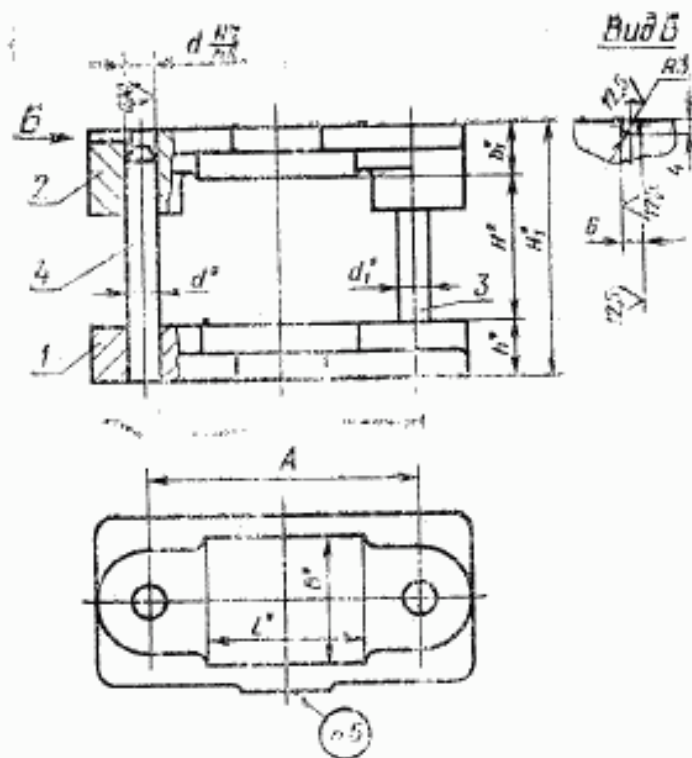
Исполнения 1 и 2



* Размеры для справок.

Черт. 1

Исполнение 3



* Размеры для справок.

Черт. 2

Таблица 1

Размеры, мм

Обозначение блока		Применяемость		Размеры рабочей плоскости		d	d ₁	Расстояние при нажиме положения верхней плиты				h	h ₁	A	Масса, кг, не более
								H		H ₁					
								Наим.	Наиб.	Наим.	Наиб.				
Исполнение				L	B										
1	3	1	3												
1004-4731	1004-4991			63	50	16	14	50	60	107	117	32	25	120	4,88
1004-4732	1004-4992							60	70	117	127				4,91
1004-4733	1004-4993							70	80	127	137				4,94
1004-4734	1004-4994							55	65						9,18
1004-4735	1004-4995							65	75	137	147				9,23
1004-4736	1004-4996			80	63	20	18	75	85	147	157	40	32	150	9,27
1004-4737	1004-4997							60	75	136	151				10,89
1004-4738	1004-4998							75	90	151	166				10,98
1004-4739	1004-4999							90	105	166	181				11,03
1004-4741	1004-5001							70	85	151	166				14,64
1004-4742	1004-5002			100	80	25	22	85	100	166	181	45	36	170	14,71
1004-4743	1004-5003							100	115	181	196				14,81
1004-4744	1004-5004							70	85	151	166				16,17
1004-4745	1004-5005							85	100	166	181				16,24
1004-4746	1004-5006							100	115	181	196				16,38
1004-4747	1004-5007			125	100	32	28	70	85	151	166	50	45	200	15,99
1004-4748	1004-5008							85	100	166	181				16,06
1004-4749	1004-5009							100	115	181	196				16,20
1004-4751	1004-5011							70	85	151	166				17,24
1004-4752	1004-5012							85	100	166	181				17,31
1004-4753	1004-5013			150	125	40	36	100	115	181	196	60	50	250	17,45
1004-4754	1004-5014							80	95	161	176				19,19
1004-4755	1004-5015							95	110	176	191				19,26
1004-4756	1004-5016							110	125	191	206				19,40
1004-4757	—							80	95	175	190				27,19
1004-4758	1004-5017			200	150	50	45	95	110	190	205	70	60	300	29,86
1004-4759	1004-5018							110	125	205	220				29,98
1004-4761	—							80	95	175	190				32,20
1004-4762	1004-5019							95	110	190	205				34,48
1004-4763	1004-5021							110	125	205	220				34,59
1004-4764	—			250	200	63	54	80	95	175	190	80	70	350	27,46
1004-4765	1004-5022							95	110	190	205				29,75
1004-4766	1004-5023							110	125	205	220				29,86
1004-4767	—							80	95	175	190				29,28
1004-4768	1004-5024							95	110	190	205				32,37
1004-4769	1004-5025			300	250	80	72	110	125	205	220	100	90	400	32,49

Размеры, мм

Обозначение блока		При- ме- няе- мость		Размеры рабочей плоскости		d	d ₁	Расстояние при нижнем положении верхней плиты				h	h ₁	A	Масса, кг, не более
								H		H ₁					
								Наим.	Наиб.	Наим.	Наиб.				
Исполнение				L	B			Наим.	Наиб.	Наим.	Наиб.				
1	3	1	3												
1004-4771	1004-5026			160	100	32	28	90	110	185	205	50	45	250	34,95
1004-4772	1004-5027							110	130	205	225				35,18
1004-4773	1004-5028							130	150	225	245				35,40
1004-4774	1004-5029			90				110	185	205	300			39,64	
1004-4775	1004-5031			110				130	205	225				39,86	
1004-4776	1004-5032			130				150	225	245				40,08	
1004-4777	1004-5033			90				110	185	205	340			43,26	
1004-4778	1004-5034			110				130	205	225				43,48	
1004-4779	1004-5035			130				150	225	245				43,70	
1004-4781	1004-5036			90				110	185	205	56	50	220	36,51	
1004-4782	1004-5037			110				130	205	225				36,73	
1004-4783	1004-5038			130				150	225	245				36,95	
1004-4784	1004-5039			90	110			185	205	250			40,13		
1004-4785	1004-5041			110	130			205	225				40,36		
1004-4786	1004-5042			130	150			225	245				40,58		
1004-4787	1004-5043			95	115			201	221	300			50,51		
1004-4788	1004-5044			115	135			221	241				50,76		
1004-4789	1004-5045			135	155			241	261				50,87		
1004-4791	1004-5046			95	115			201	221	340			50,13		
1004-4792	1004-5047			115	135			221	241				59,35		
1004-4793	1004-5048			135	155			241	261				59,46		
1004-4794	1004-5049			95	115			201	221	56	50	420	60,50		
1004-4795	1004-5051			115	135			221	241				60,14		
1004-4796	1004-5052			135	155			241	261				60,84		
1004-4797	1004-5053			95	115			201	221			250	50,89		
1004-4798	1004-5054			115	135			221	241				51,11		
1004-4799	1004-5055			135	155			241	261				51,22		
1004-4801	1004-5056			95	115			201	221	63	56	300	58,82		
1004-4802	1004-5057			115	135			221	241				59,04		
1004-4803	1004-5058			135	155			241	261				59,15		
1004-4804	1004-5059			100	125			219	244			360	83,32		
1004-4805	1004-5061			125	150			244	269				83,67		
1004-4806	1004-5062			150	175			269	294				84,03		
1004-4807	1004-5063			100	125	219	244	440	96,23						
1004-4808	1004-5064			125	150	244	269		96,58						
1004-4809	1004-5065			150	175	269	294		96,94						

Продолжение табл. 1

Размеры, мм

Обозначение блока		Приме- ние- мость		Размеры рабочей плоскости		d	d ₁	Расстояние при нижнем положении верхней плиты				h	h ₁	A	Масса, кг, не более						
								H		H ₁											
								Наим.	Наиб.	Наим.	Наиб.										
Исполнение				L	B																
1	3	1	3																		
1004-4811	1004-5066			400	160	40	36	100	125	219	244	63		530	110,77						
1004-4812	1004-5067							125	150	244	269				111,12						
1004-4813	1004-5068							150	175	269	294				111,48						
1004-4814	1004-5069			200	200			100	125	219	244			320	87,83						
1004-4815	1004-5071							125	150	244	269				88,18						
1004-4816	1004-5072							150	175	269	294				88,54						
1004-4817	1004-5073			250				100	125	219	244			360	96,21						
1004-4818	1004-5074							125	150	244	269				96,56						
1004-4819	1004-5075							150	175	269	294				96,92						
1004-4821	1004-5076			320				110	135	229	254	56		440	115,92						
1004-4822	1004-5077							135	160	254	279				116,45						
1004-4823	1004-5078							160	185	279	304				116,81						
1004-4824	1004-5079			400		50	45	110	135	237	262				144,42						
1004-4825	1004-5081							135	160	262	287				144,98						
1004-4826	1004-5082							160	185	287	312				145,53						
1004-4827	1004-5083			500				110	135	237	262	71		630	172,37						
1004-4828	1004-5084							135	160	262	287				172,93						
1004-4829	1004-5085							160	185	287	312				173,48						
1004-4831	1004-5086			250	250			110	135	237	262			380	134,83						
1004-4832	1004-5087							135	160	262	287				135,39						
1004-4833	1004-5088							160	185	287	312				135,94						
1004-4834	1004-5089			320				110	135	237	262	80	63	440	152,12						
1004-4835	1004-5091							135	160	262	287				152,68						
1004-4836	1004-5092							160	185	287	312				153,23						
1004-4837	1004-5093			400				120	150	263	293			530	191,46						
1004-4838	1004-5094							150	180	293	323				192,58						
1004-4839	1004-5095							180	210	323	353				193,14						
1004-4841	1004-5096			500				120	150	263	293			630	227,59						
1004-4842	1004-5097							150	180	293	323				228,70						
1004-4843	1004-5098							180	210	323	353				229,26						
1004-4844	1004-5099			630				120	150	263	293			750	264,39						
1004-4845	1004-5101							150	180	293	323				265,50						
1004-4846	1004-5102							180	210	323	353				266,06						
1004-4847	1004-5103			320	320			120	150	263	293			440	202,75						
1004-4848	1004-5104							150	180	293	323				203,86						
1004-4849	1004-5105							180	210	323	353				204,42						

Размеры, мм

Обозначение блока		Применяемость		Размеры рабочей плоскости		d	d ₁	Расстояние при нижнем положении верхней плиты				h	h ₁	A	Масса, кг, не более										
								H		H ₁															
Исполнение				L	B			Наим.	Наиб.	Наим.	Наиб.														
1	3	1	3			Наим.	Наиб.	Наим.	Наиб.																
1004-4851	1004-5106			400	320	63	56	120	150	290	320	90	80	560	320,93										
1004-4852	1004-5107							150	180	320	350				322,84										
1004-4853	1004-5108							180	210	350	380				323,56										
1004-4854	1004-5109			500				320	63	56	130			160	300	330	90	80	650	363,03					
1004-4855	1004-5111										160			190	330	360				364,07					
1004-4856	1004-5112										190			220	360	390				365,66					
1004-4857	1004-5113			630							320			63	56	130			160	300	330	90	80	800	425,74
1004-4858	1004-5114															160			190	330	360				426,78
1004-4859	1004-5115															190			220	360	390				428,37

Пример условного обозначения блока 2-го класса точности размерами $L=63$ мм, $B=50$ мм, $H_{\text{нзм}}=50$ мм, исполнения 1 с плитами из чугуна:

Блок 1004-4731—12 ГОСТ 13126—83

То же, блока 3-го класса точности:

Блок 1004-4731—13 ГОСТ 13126—83

То же, блока 2-го класса точности с плитами из стали:

Блок 1004-4731—22 ГОСТ 13126—83

То же, блока 3-го класса точности:

Блок 1004-4731—23 ГОСТ 13126—83

То же, блока 2-го класса точности исполнения 3 с плитами из чугуна:

Блок 1004-4991—12 ГОСТ 13126—83

То же, блока 3-го класса точности:

Блок 1004-4991—13 ГОСТ 13126—83

Таблица 2

Размеры, мм

Обозначение блока исполнения 2	Применяемость	Размеры рабочей плоскости		d	d ₁	Расстояние при нижнем положении верхней плиты				h	h ₁	A	Масса, кг, не более
						H		H ₁					
		L	B			Наим.	Наиб.	Наим.	Наиб.				
1004-4871		80	63	20	18	60	75	117	132	32	25	140	7,18
1004-4872						75	90	132	147				7,23
1004-4873						90	105	147	162				7,27
1004-4874						60	75	117	132			150	7,31
1004-4875						75	90	132	147				7,36
1004-4876						90	105	147	162				7,40
1004-4877		100		25	22	70	85	134	149	36	28	170	10,31
1004-4878						85	100	149	164				10,38
1004-4879						100	115	164	179				10,52

Размеры, мм

Обозначение блока исполнения 2	Применяемость	Размеры рабочей плоскости		d	d ₁	Расстояние при нижнем положении верхней плиты				h	h ₁	A	Масса, кг, не более	
		L	B			H		H ₁						
						Наим.	Наиб.	Наим.	Наиб.					
1004-4881		125	63	25	22	70	85	134	149	36	28	200	11,53	
1004-4882						85	100	149	164				11,60	
1004-4883						100	115	164	179				11,74	
1004-4884		80	80			70	85	134	149			150	11,01	
1004-4885						85	100	149	164				11,08	
1004-4886						100	115	164	179				11,22	
1004-4887		100				70	85	134	149	160	11,62			
1004-4888						85	100	149	164		11,69			
1004-4889						100	115	164	179		11,83			
1004-4891		100				70	85	134	149	170	11,99			
1004-4892						85	100	149	164		11,75			
1004-4893						100	115	164	179		11,89			
1004-4894		125				80	80	95	152	167	40	32	190	16,45
1004-4895							95	110	167	182				16,51
1004-4896							110	125	182	197				16,65
1004-4897		80					95	152	167	200			16,90	
1004-4898		95					110	167	182				17,96	
1004-4899		110					125	182	197				17,10	
1004-4901		160	32	28	80		95	152	167	40	32	250	22,02	
1004-4902					95		110	167	182				22,13	
1004-4903					110		125	182	197				22,35	
1004-4904		200			100		80	95	152	167	45	36	300	26,30
1004-4905							95	110	167	182				26,41
1004-4906							110	125	182	197				26,63
1004-4907		80					95	152	167	200			22,66	
1004-4908		95					110	167	182				22,77	
1004-4909		110					125	182	197				22,99	
1004-4911		125				100	80	95	152	167	45	36	220	24,79
1004-4912							95	110	167	182				24,90
1004-4913							110	125	182	197				25,12
1004-4914		160					90	110	171	191			250	29,67
1004-4915							110	130	191	211				29,89
1004-4916							130	150	211	231				30,11
1004-4917		200					90	110	171	191	45	36	300	33,61
1004-4918							110	130	191	211				33,83
1004-4919							130	150	211	231				34,05

Размеры, мм

Обозначение блока исполнения 2	Применяемость	Размеры рабочей плоскости		d	d ₁	Расстояние при нижнем положении верхней плиты				h	h ₁	A	Масса, кг, не более	
		L	B			H		H ₁						
						Наим.	Наиб.	Наим.	Наиб.					
1004-4921		250	100	32	28	90	110	171	191	45	36	340	36,76	
1004-4922						110	130	191	211				36,98	
1004-4923						130	150	211	231				37,20	
1004-4924		125	125			90	110	171	191			220	30,49	
1004-4925						110	130	191	211				30,71	
1004-4926						130	150	211	231				30,94	
1004-4927		160				125	90	110	171			191	250	34,37
1004-4928							110	130	191			211		34,58
1004-4929							130	150	211			231		34,81
1004-4931		200				125	95	115	185	205	50	40	280	40,68
1004-4932							115	135	205	225				40,90
1004-4933							135	155	225	245				41,13
1004-4934							95	115	185	205			300	40,73
1004-4935							115	135	205	225				41,00
1004-4936							135	155	225	245				41,18
1004-4937		250				125	95	115	185	205			340	44,90
1004-4938							115	135	205	225				45,12
1004-4939							135	155	225	245				45,35
1004-4941		320				125	95	115	185	205			420	52,92
1004-4942							115	135	205	225				53,14
1004-4943							135	155	225	245				53,37
1004-4944		160				125	95	115	185	205	56	45	250	41,75
1004-4945							115	135	205	225				41,97
1004-4946							135	155	225	245				42,20
1004-4947		200				160	95	115	185	205			280	50,49
1004-4948							115	135	205	225				50,71
1004-4949							135	155	225	245				50,94
1004-4951		250				160	95	115	185	205			300	47,75
1004-4952							115	135	205	225				47,97
1004-4953							135	155	225	245				48,20
1004-4954		320	160			100	125	201	226	360			70,98	
1004-4955						125	150	226	251				71,34	
1004-4956						150	175	251	276				71,86	
1004-4957		250	160			100	125	201	226	440	82,43			
1004-4958						125	150	226	251		82,79			
1004-4959						150	175	251	276		83,33			

Продолжение табл. 2

Размеры, мм

Обозначение блока исполнения 2	Применяемость	Размеры рабочей плоскости		d	d ₁	Расстояние при нижнем положении верхней плиты, мм				h	h ₁	A	Масса, кг, не более
						H		H ₁					
		L	B			Наим.	Наиб.	Наим.	Наиб.				
1004-4961		400	160	40	36	100	125	201	226	56	45	530	95,08
1004-4962						125	150	226	251				95,44
1004-4963						150	175	251	276				95,98
1004-4964		200	200			100	125	201	226			75,97	
1004-4965						125	150	226	251			76,33	
1004-4966						150	175	251	276			76,87	
1004-4967		250				100	125	201	226	83,09			
1004-4968						125	150	226	251	83,45			
1004-4969						150	175	251	276	83,99			
1004-4971		320				110	135	223	248	109,61			
1004-4972						135	160	248	273	109,96			
1004-4973						160	185	273	298	110,32			
1004-4974		400		50	45	110	135	223	248	63	50	530	132,22
1004-4975						135	160	248	273				132,50
1004-4976						160	185	273	298				133,62
1004-4977		250	110			135	223	248	119,15				
1004-4978			135			160	248	273	119,43				
1004-4979			160			185	273	298	120,55				
1004-4981		320	250			110	135	223	248	71	56	440	133,84
1004-4982						135	160	248	273				134,12
1004-4983						160	185	273	298				135,15
1004-4984		400				120	150	247	277			175,32	
1004-4985						150	180	277	307			176,44	
1004-4986						180	210	307	337			177,00	
1004-4987		320				320	120	150	247	277	440	180,46	
1004-4988							150	180	277	307		181,58	
1004-4989							180	210	307	337		182,14	

Пример условного обозначения блока 2-го класса точности размерами $L=100$ мм, $B=63$ мм, $H_{\text{накл}}=70$ мм, исполнения 2, с плитами из чугуна:

Блок 1004-4877—12 ГОСТ 13126—83

То же, блока 3-го класса точности:

Блок 1004-4877—13 ГОСТ 13126—83

То же, блока 2-го класса точности, с плитами из стали:

Блок 1004-4877—22 ГОСТ 13126—83

То же, блока 3-го класса точности:

Блок 1004-4877—23 ГОСТ 13126—83

Обозначение блока исполнения 1	Поз. 1 Плита нижняя Код. 1		Поз. 2 Плита верхняя Код. 1		Поз. 3 Колодка по ГОСТ 13118—83 Код. 1	Поз. 4 Втулка по ГОСТ 13120—83 Код. 1	Поз. 5 Колодка по ГОСТ 13118—83 Код. 1	Поз. 6 Втулка по ГОСТ 13120—83 Код. 1
	Обозначение плиты	Обозначение заготовки по ГОСТ 13113—83	Обозначение плиты	Обозначение заготовки по ГОСТ 13113—83	Обозначения			
1004-4731					1030-5969	1032-2485	1030-5959	1032-2468
1004-4732	1004-4731/001	1022-4642	1004-4731/002	1022-4641	1030-5971	1032-2488	1030-5961	1032-2472
1004-4733					1030-5972		1030-5962	
1004-4734					1030-5992		1030-5981	
1004-4735	1004-4734/001	1022-4644	1004-4734/002	1022-4643	1030-5993	1032-2527	1030-5982	1032-2506
1004-4736					1030-5994		1030-5983	
1004-4737					1030-5992		1030-5981	
1004-4738	1004-4737/001	1022-4651	1004-4737/002	1022-4649	1030-5994	1032-2528	1030-5983	1032-2507
1004-4739					1030-5995		1030-5984	
1004-4741					1030-6017		1030-6003	
1004-4742	1004-4741/001	1022-4654	1004-4741/002	1022-4653	1030-6018		1030-6004	
1004-4743					1030-6021		1030-6006	
1004-4744					1030-6017		1030-6003	
1004-4745	1004-4744/001	1022-4657	1004-4744/002	1022-4656	1030-6018		1030-6004	
1004-4746					1030-6021		1030-6006	
1004-4747					1030-6017	1032-2576	1030-6003	1032-2552
1004-4748	1004-4747/001	1022-4661	1004-4747/002	1022-4659	1030-6018		1030-6004	
1004-4749					1030-6021		1030-6006	
1004-4751					1030-6017		1030-6003	
1004-4752	1004-4751/001	1022-4666	1004-4751/002	1022-4665	1030-6018		1030-6004	
1004-4753					1030-6021		1030-6006	
1004-4754					1030-6018		1030-6004	
1004-4755	1004-4754/001	1022-4673	1004-4754/002	1022-4669	1030-6019		1030-6005	
1004-4756					1030-6022		1030-6007	
1004-4757					1030-6045		1030-6032	
1004-4758	1004-4757/001	1022-4677	1004-4757/002	1022-4676	1030-6047		1030-6034	
1004-4759					1030-6048		1030-6035	
1004-4761					1030-6045		1030-6032	
1004-4762	1004-4761/001	1022-4682	1004-4761/002	1022-4681	1030-6047		1030-6034	
1004-4763					1030-6048		1030-6035	
1004-4764					1030-6045	1032-2643	1030-6032	1032-2608
1004-4765	1004-4764/001	1022-4686	1004-4764/002	1022-4685	1030-6047		1030-6034	
1004-4766					1030-6048		1030-6035	
1004-4767					1030-6045		1030-6032	
1004-4768	1004-4767/001	1022-4691	1004-4767/002	1022-4689	1030-6047		1030-6034	
1004-4769					1030-6048		1030-6035	

Продолжение табл. 3

Обозначение блока исполнения 1	Поз. 1 Плита нижняя Код. 1		Поз. 2 Плита верхняя Код. 1		Поз. 3 Колодка по ГОСТ 13118—83 Код. 1	Поз. 4 Втулка по ГОСТ 13120—83 Код. 1	Поз. 5 Колодка по ГОСТ 13118—83 Код. 1	Поз. 6 Втулка по ГОСТ 13120—83 Код. 1
	Обозначение плиты	Обозначение заготовки по ГОСТ 13118—83	Обозначение плиты	Обозначение заготовки по ГОСТ 13118—83	Обозначения			
1004-4771	1004-4771/001	1022-4694	1004-4771/002	1022-4693	1030-6046	1032-2613	1030-6033	1032-2608
1004-4772					1030-6048		1030-6035	
1004-4773					1030-6051		1030-6037	
1004-4774	1004-4774/001	1022-4697	1004-4774/002	1022-4696	1030-6046		1030-6033	
1004-4775					1030-6048		1030-6035	
1004-4776					1030-6051		1030-6037	
1004-4777	1004-4777/001	1022-4701	1004-4777/002	1022-4699	1030-6046		1030-6033	
1004-4778					1030-6048		1030-6035	
1004-4779					1030-6051		1030-6037	
1004-4781	1004-4781/001	1022-4704	1004-4781/002	1022-4703	1030-6046		1030-6033	
1004-4782					1030-6048		1030-6035	
1004-4783					1030-6051		1030-6037	
1004-4784	1004-4784/001	1022-4707	1004-4784/002	1022-4706	1030-6046		1030-6033	
1004-4785					1030-6048		1030-6035	
1004-4786					1030-6051		1030-6037	
1004-4787	1004-4787/001	1022-4713	1004-4787/002	1022-4712	1030-6048	1032-2644	1030-6035	1032-2609
1004-4788					1030-6051		1030-6037	
1004-4789					1030-6052		1030-6038	
1004-4791	1004-4791/001	1022-4716	1004-4791/002	1022-4715	1030-6048		1030-6035	
1004-4792					1030-6051		1030-6037	
1004-4793					1030-6052		1030-6038	
1004-4794	1004-4794/001	1022-4719	1004-4794/002	1022-4718	1030-6048		1030-6035	
1004-4795					1030-6051		1030-6037	
1004-4796					1030-6052		1030-6038	
1004-4797	1004-4797/001	1022-4723	1004-4797/002	1022-4722	1030-6048		1030-6035	
1004-4798					1030-6051		1030-6037	
1004-4799					1030-6052		1030-6038	
1004-4801	1004-4801/001	1022-4728	1004-4801/002	1022-4727	1030-6048		1030-6035	
1004-4802					1030-6051		1030-6037	
1004-4803					1030-6052		1030-6038	
1004-4804	1004-4804/001	1022-4732	1004-4804/002	1022-4731	1030-6074	1032-2656	1030-6061	1032-2669
1004-4805					1030-6076		1030-6063	
1004-4806					1030-6077		1030-6064	
1004-4807	1004-4807/001	1022-4735	1004-4807/002	1022-4734	1030-6074		1030-6061	
1004-4808					1030-6076		1030-6063	
1004-4809					1030-6077		1030-6064	

Обозначение блока исполнения 1	Пол. 1 Плита нижняя Кол. 1		Пол. 2 Плита верхняя Кол. 1		Пол. 3 Колонка по ГОСТ 13118—83 Кол. 1	Пол. 4 Втулка по ГОСТ 13120—83 Кол. 1	Пол. 5 Колонка по ГОСТ 13118—83 Кол. 1	Пол. 6 Втулка по ГОСТ 13120—83 Кол. 1
	Обозначение плиты	Обозначение заготовки по ГОСТ 13113—83	Обозначение плиты	Обозначение заготовки по ГОСТ 13113—83	Обозначения			
1004-4811	1004-4811/001	1022-4738	1004-4811/002	1022-4737	1030-6074	1032-2696	1030-6061	1032-2699
1004-4812					1030-6076		1030-6063	
1004-4813					1030-6077		1030-6064	
1004-4814	1004-4814/001	1022-4742	1004-4814/002	1022-4741	1030-6074		1030-6061	
1004-4815					1030-6076		1030-6063	
1004-4816					1030-6077		1030-6064	
1004-4817	1004-4817/001	1022-4745	1004-4817/002	1022-4744	1030-6074	1032-2701	1030-6061	1032-2674
1004-4818					1030-6076		1030-6063	
1004-4819					1030-6077		1030-6064	
1004-4821	1004-4821/001	1022-4748	1004-4821/002	1022-4747	1030-6075		1030-6062	
1004-4822					1030-6077		1030-6064	
1004-4823					1030-6078		1030-6065	
1004-4824	1004-4824/001	1022-4753	1004-4824/002	1022-4751	1030-6105	1032-2755	1030-6080	1032-2724
1004-4825					1030-6106		1030-6091	
1004-4826					1030-6107		1030-6092	
1004-4827	1004-4827/001	1022-4755	1004-4827/002	1022-4754	1030-6105		1030-6080	
1004-4828					1030-6106		1030-6091	
1004-4829					1030-6107		1030-6092	
1004-4831	1004-4831/001	1022-4759	1004-4831/002	1022-4757	1030-6105	1032-2761	1030-6080	1032-2729
1004-4832					1030-6106		1030-6091	
1004-4833					1030-6107		1030-6092	
1004-4834	1004-4834/001	1022-4764	1004-4834/002	1022-4762	1030-6105		1030-6080	
1004-4835					1030-6106		1030-6091	
1004-4836					1030-6107		1030-6092	
1004-4837	1004-4837/001	1022-4768	1004-4837/002	1022-4766	1030-6106	1032-2761	1030-6091	1032-2729
1004-4838					1030-6108		1030-6093	
1004-4839					1030-6109		1030-6094	
1004-4841	1004-4841/001	1022-4771	1004-4841/002	1022-4769	1030-6106		1030-6091	
1004-4842					1030-6108		1030-6093	
1004-4843					1030-6109		1030-6094	
1004-4844	1004-4844/001	1022-4773	1004-4844/002	1022-4772	1030-6106	1032-2761	1030-6091	1032-2729
1004-4845					1030-6108		1030-6093	
1004-4846					1030-6109		1030-6094	
1004-4847	1004-4847/001	1022-4777	1004-4847/002	1022-4775	1030-6106		1030-6091	
1004-4848					1030-6108		1030-6093	
1004-4849					1030-6109		1030-6094	

Продолжение табл. 3

Обозначение блока исполнения 1	Пов. 1 Плита нижняя Кол. 1		Пов. 2 Плита верхняя Кол. 1		Пов. 3 Колонка по ГОСТ 13118—83 Кол. 1	Пов. 4 Втулка по ГОСТ 13120—83 Кол. 1	Пов. 5 Колонка по ГОСТ 13118—83 Кол. 1	Пов. 6 Втулка по ГОСТ 13120—83 Кол. 1
	Обозначение плиты	Обозначение заготовки по ГОСТ 13113—83	Обозначение плиты	Обозначение заготовки по ГОСТ 13113—83	Обозначения			
1004-4851	1004-4851/001	1022-4779	1004-4851/002	1022-4778	1030-6131	1032-2812	1030-6116	1032-2785
1004-4852					1030-6133		1030-6118	
1004-4853					1030-6134		1030-6119	
1004-4854	1004-4854/001	1022-4782	1004-4854/002	1022-4781	1030-6132		1030-6117	
1004-4855					1030-6133		1030-6118	
1004-4856					1030-6135		1030-6121	
1004-4857	1004-4857/001	1022-4784	1004-4857/002	1022-4783	1030-6132		1030-6117	
1004-4858					1030-6133		1030-6118	
1004-4859					1030-6135		1030-6121	

Таблица 4

Обозначение блока исполнения 2	Пов. 1 Плита нижняя Кол. 1		Пов. 2 Плита верхняя Кол. 1		Пов. 3 Колонка по ГОСТ 13118—83 Кол. 1	Пов. 4 Втулка по ГОСТ 13120—83 Кол. 1	Пов. 5 Колонка по ГОСТ 13118—83 Кол. 1	Пов. 6 Втулка по ГОСТ 13120—83 Кол. 1
	Обозначение плиты	Обозначение заготовки по ГОСТ 13113—83	Обозначение плиты	Обозначение заготовки по ГОСТ 13113—83	Обозначения			
1004-4871	1004-4871/001	1022-4647	1004-4871/002	1002-4645	1030-5991	1032-2525	1030-5979	1032-2504
1004-4872					1030-5992		1030-5981	
1004-4873					1030-5993		1030-5982	
1004-4874	1004-4874/001	1022-4648	1004-4874/002	1002-4646	1030-5991		1030-5979	
1004-4875					1030-5992		1030-5981	
1004-4876					1030-5993		1030-5982	
1004-4877	1004-4877/001	1022-4653	1004-4877/002	1002-4652	1030-6015	1032-2574	1030-6001	1032-2549
1004-4878					1030-6016		1030-6002	
1004-4879					1030-6018		1030-6004	
1004-4881	1004-4881/001	1022-4656	1004-4881/002	1002-4655	1030-6015		1030-6001	
1004-4882					1030-6016		1030-6002	
1004-4883					1030-6018		1030-6004	
1004-4884	1004-4884/001	1022-4659	1004-4884/002	1002-4658	1030-6015		1030-6001	
1004-4885					1030-6016		1030-6002	
1004-4886					1030-6018		1030-6004	
1004-4887	1004-4887/001	1022-4664	1004-4887/002	1002-4662	1030-6015		1030-6001	
1004-4888					1030-6016		1030-6002	
1004-4889					1030-6018		1030-6004	
1004-4891	1004-4891/001	1022-4665	1004-4891/002	1002-4663	1030-6015		1030-6001	
1004-4892					1030-6016		1030-6002	
1004-4893					1030-6018		1030-6004	

Обозначение блока неплавания 2	Поз. 1 Плита нижняя Кол. 1		Поз. 2 Плита верхняя Кол. 1		Поз. 3 Колодка по ГОСТ 13118—83 Кол. 1	Поз. 4 Втулка по ГОСТ 13120—83 Кол. 1	Поз. 5 Колодка по ГОСТ 13118—83 Кол. 1	Поз. 6 Втулка по ГОСТ 13120—83 Кол. 1
	Обозначение плиты	Обозначение заготовки по ГОСТ 13113—83	Обозначение плиты	Обозначение заготовки по ГОСТ 13113—83	Обозначения			
1004-4894	1004-4894/001	1022-4671	1004-4894/002	1022-4667	1030-6017	1032-2575	1030-6003	1032-2551
1004-4895					1030-6018		1030-6004	
1004-4896					1030-6021		1030-6006	
1004-4897	1004-4897/001	1022-4672	1004-4897/002	1022-4668	1030-6017		1030-6003	
1004-4898					1030-6018		1030-6004	
1004-4899					1030-6021		1030-6006	
1004-4901	1004-4901/001	1022-4675	1004-4901/002	1022-4674	1030-6043	1032-2634	1030-6029	1032-2599
1004-4902					1030-6044		1030-6031	
1004-4903					1030-6046		1030-6033	
1004-4904	1004-4904/001	1022-4679	1004-4904/002	1022-4678	1030-6043		1030-6029	
1004-4905					1030-6044		1030-6031	
1004-4906					1030-6046		1030-6033	
1004-4907	1004-4907/001	1022-4684	1004-4907/002	1022-4683	1030-6043		1030-6029	
1004-4908					1030-6044		1030-6031	
1004-4909					1030-6046		1030-6033	
1004-4911	1004-4911/001	1022-4688	1004-4911/002	1022-4687	1030-6043		1030-6029	
1004-4912					1030-6044		1030-6031	
1004-4913					1030-6046		1030-6033	
1004-4914	1004-4914/001	1022-4693	1004-4914/002	1022-4692	1030-6045	1032-2641	1030-6032	1032-2606
1004-4915					1030-6047		1030-6034	
1004-4916					1030-6049		1030-6036	
1004-4917	1004-4917/001	1022-4696	1004-4917/002	1022-4695	1030-6045		1030-6032	
1004-4918					1030-6047		1030-6034	
1004-4919					1030-6049		1030-6036	
1004-4921	1004-4921/001	1022-4699	1004-4921/002	1022-4698	1030-6045		1030-6032	
1004-4922					1030-6047		1030-6034	
1004-4923					1030-6049		1030-6036	
1004-4924	1004-4924/001	1022-4703	1004-4924/002	1022-4702	1030-6045		1030-6032	
1004-4925					1030-6047		1030-6034	
1004-4926					1030-6049		1030-6036	
1004-4927	1004-4927/001	1022-4706	1004-4927/002	1022-4705	1030-6045		1030-6032	
1004-4928					1030-6047		1030-6034	
1004-4929					1030-6049		1030-6036	
1004-4931	1004-4931/001	1022-4711	1004-4931/002	1022-4708	1030-6046	1032-2642	1030-6033	1032-2607
1004-4932					1030-6048		1030-6035	
1004-4933					1030-6051		1030-6037	

Продолжение табл. 4

Обозначение блока исполнения 2	Поз. 1 Плита нижняя Кол. 1		Поз. 2 Плита верхняя Кол. 1		Поз. 3 Колодка по ГОСТ 13118—83 Кол. 1	Поз. 4 Втулка по ГОСТ 13120—83 Кол. 1	Поз. 5 Колодка по ГОСТ 13118—83 Кол. 1	Поз. 6 Втулка по ГОСТ 13120—83 Кол. 1
	Обозначение плиты	Обозначение заготовки по ГОСТ 13113—83	Обозначение плиты	Обозначение заготовки по ГОСТ 13113—83	Обозначения			
1004-4934	1004-4934/001	1022-4712	1004-4934/002	1022-4703	1030-6046	1032-2642	1030-6053	1032-2607
1004-4935					1030-6048		1030-6035	
1004-4936					1030-6051		1030-6037	
1004-4937	1004-4937/001	1022-4715	1004-4937/002	1022-4714	1030-6046		1030-6033	
1004-4938					1030-6048		1030-6035	
1004-4939					1030-6051		1030-6037	
1004-4941	1004-4941/001	1022-4718	1004-4941/002	1022-4717	1030-6046		1030-6033	
1004-4942					1030-6048		1030-6035	
1004-4943					1030-6051		1030-6037	
1004-4944	1004-4944/001	1022-4722	1004-4944/002	1022-4721	1030-6046		1030-6033	
1004-4945					1030-6048		1030-6035	
1004-4946					1030-6051		1030-6037	
1004-4947	1004-4947/001	1022-4726	1004-4947/002	1022-4724	1030-6046		1030-6033	
1004-4948					1030-6048		1030-6035	
1004-4949					1030-6051		1030-6037	
1004-4951	1004-4951/001	1022-4727	1004-4951/002	1022-4725	1030-6046		1030-6033	
1004-4952					1030-6048		1030-6035	
1004-4953					1030-6051		1030-6037	
1004-4954	1004-4954/001	1022-4731	1004-4954/002	1022-4729	1030-6073	1032-2694	1030-6059	1032-2667
1004-4955					1030-6075		1030-6062	
1004-4956					1030-6077		1030-6064	
1004-4957	1004-4957/001	1022-4734	1004-4957/002	1022-4733	1030-6073		1030-6059	
1004-4958					1030-6075		1030-6062	
1004-4959					1030-6077		1030-6064	
1004-4961	1004-4961/001	1022-4737	1004-4961/002	1022-4736	1030-6073		1030-6059	
1004-4962					1030-6075		1030-6062	
1004-4963					1030-6077		1030-6064	
1004-4964	1004-4964/001	1022-4741	1004-4964/002	1022-4739	1030-6073		1030-6059	
1004-4965					1030-6075		1030-6062	
1004-4966					1030-6077		1030-6064	
1004-4967	1004-4967/001	1022-4744	1004-4967/002	1022-4743	1030-6073		1030-6059	
1004-4968					1030-6075		1030-6062	
1004-4969					1030-6077		1030-6064	
1004-4971	1004-4971/001	1022-4748	1004-4971/002	1022-4746	1030-6075	1032-2699	1030-6062	1032-2673
1004-4972					1030-6076		1030-6063	
1004-4973					1030-6078		1030-6065	

Продолжение табл.

Обозначение блока исполнения 2	Пов. 1 Плита нижняя Кол. 1		Пов. 2 Плита верхняя Кол. 1		Пов. 3 Колодка по ГОСТ 13118—83 Кол. 1	Пов. 4 Втулка по ГОСТ 13120—83 Кол. 1	Пов. 5 Колодка по ГОСТ 13118—83 Кол. 1	Пов. 6 Втулка по ГОСТ 13120—83 Кол. 1
	Обозначение плиты	Обозначение заготовки по ГОСТ 13113—83	Обозначение плиты	Обозначение заготовки по ГОСТ 13113—83	Обозначение			
1004-4974	1004-4974/001	1022-4752	1004-4974/002	1022-4749	1030-6104	1032-2754	1030-6088	1032-2723
1004-4975					1030-6105		1030-6089	
1004-4976					1030-6107		1030-6092	
1004-4977					1030-6104		1030-6088	
1004-4978	1004-4977/001	1022-4758	1004-4977/002	1022-4756	1030-6105	1032-2754	1030-6089	1032-2723
1004-4979					1030-6107		1030-6092	
1004-4981					1030-6104		1030-6088	
1004-4982					1030-6105		1030-6089	
1004-4983	1004-4981/001	1022-4763	1004-4981/002	1022-4761	1030-6107	1032-2754	1030-6092	1032-2723
1004-4984					1030-6104		1030-6088	
1004-4985					1030-6105		1030-6089	
1004-4986					1030-6107		1030-6092	
1004-4987	1004-4984/001	1022-4767	1004-4984/002	1022-4765	1030-6108	1032-2759	1030-6093	1032-2728
1004-4988					1030-6105		1030-6089	
1004-4989					1030-6107		1030-6092	
					1030-6108		1030-6093	

Таблица

Обозначение блока исполнения 3	Пов. 1 Плита нижняя Кол. 1		Пов. 2 Плита верхняя Кол. 1		Пов. 3 Колодка по ГОСТ 13118—83 Кол. 1	Пов. 4 Колодка по ГОСТ 13118—83 Кол. 1
	Обозначение плиты	Обозначение заготовки по ГОСТ 13113—83	Обозначение плиты	Обозначение заготовки по ГОСТ 13113—83	Обозначение	
1004-4991	1004-4991/001	1022-4642	1004-4991/002	1022-4791	1030-5969	1030-5959
1004-4992					1030-5971	1030-5961
1004-4993					1030-5972	1030-5962
1004-4994					1030-5992	1030-5981
1004-4995	1004-4994/001	1022-4644	1004-4994/002	1022-4792	1030-5993	1030-5982
1004-4996					1030-5994	1030-5983
1004-4997					1030-5992	1030-5981
1004-4998					1030-5994	1030-5983
1004-4999	1004-4997/001	1022-4651	1004-4997/002	1022-4793	1030-5995	1030-5984
1004-5001					1030-6017	1030-6003
1004-5002					1030-6018	1030-6004
1004-5003					1030-6019	1030-6006
1004-5004	1004-5001/001	1022-4654	1004-5001/002	1022-4794	1030-6017	1030-6003
1004-5005					1030-6018	1030-6004
1004-5006					1030-6021	1030-6006

Продолжение табл. 5

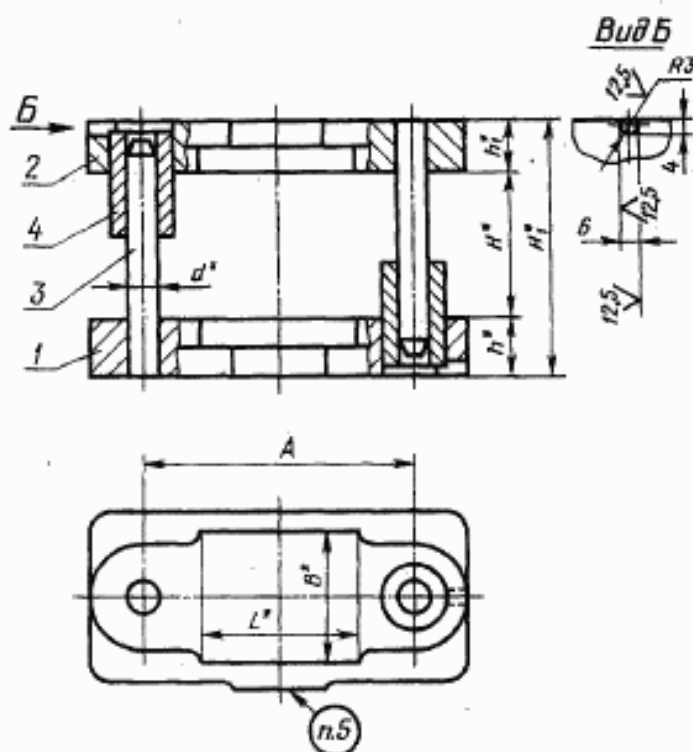
Обозначение блока используемый 3	Пов. 1 Плита нижняя Кол. 1.		Пов. 2 Плита верхняя Кол. 1		Пов. 3 Колодка по ГОСТ 13118-83 Кол. 1	Пов. 4 Колодка по ГОСТ 13118-83 Кол. 1
	Обозначение плиты	Обозначение заготовки по ГОСТ 13118-83	Обозначение плиты	Обозначение заготовки по ГОСТ 13118-83	Обозначение	
1004-5007	1004-5007/001	1022-4661	1004-5007/002	1022-4796	1030-6017	1030-6003
1004-5008					1030-6018	1030-6004
1004-5009					1030-6021	1030-6006
1004-5011	1004-5011/001	1022-4666	1004-5011/002	1022-4797	1030-6017	1030-6003
1004-5012					1030-6018	1030-6004
1004-5013					1030-6021	1030-6006
1004-5014	1004-5014/001	1022-4673	1004-5014/002	1022-4798	1030-6018	1030-6004
1004-5015					1030-6019	1030-6005
1004-5016					1030-6022	1030-6007
1004-5017	1004-5017/001	1022-4677	1004-5017/002	1022-4799	1030-6047	1030-6034
1004-5018					1030-6048	1030-6035
1004-5019					1030-6047	1030-6034
1004-5021	1004-5019/001	1022-4682	1004-5019/002	1022-4801	1030-6048	1030-6035
1004-5022					1030-6047	1030-6034
1004-5023					1030-6048	1030-6035
1004-5024	1004-5024/001	1022-4686	1004-5022/002	1022-4802	1030-6047	1030-6034
1004-5025					1030-6048	1030-6035
1004-5026					1030-6046	1030-6033
1004-5027	1004-5026/001	1022-4691	1004-5026/002	1022-4803	1030-6048	1030-6035
1004-5028					1030-6051	1030-6037
1004-5029					1030-6046	1030-6033
1004-5031	1004-5029/001	1022-4697	1004-5029/002	1022-4805	1030-6048	1030-6035
1004-5032					1030-6051	1030-6037
1004-5033					1030-6046	1030-6033
1004-5034	1004-5033/001	1022-4701	1004-5033/002	1022-4806	1030-6048	1030-6035
1004-5035					1030-6051	1030-6037
1004-5036					1030-6046	1030-6033
1004-5037	1004-5036/001	1022-4704	1004-5036/002	1022-4807	1030-6048	1030-6035
1004-5038					1030-6051	1030-6037
1004-5039					1030-6046	1030-6033
1004-5041	1004-5039/001	1022-4707	1004-5039/002	1022-4808	1030-6048	1030-6035
1004-5042					1030-6051	1030-6037
1004-5043					1030-6048	1030-6035
1004-5044	1004-5043/001	1022-4713	1004-5043/002	1022-4809	1030-6051	1030-6037
1004-5045					1030-6052	1030-6038
1004-5046					1030-6048	1030-6035
1004-5047	1004-5046/001	1022-4716	1004-5046/002	1022-4811	1030-6051	1030-6037
1004-5048					1030-6052	1030-6038

Обозначение блока исполнения 3	Пов. 1 Плита нижняя Кол. 1		Пов. 2 Плита верхняя Кол. 1		Пов. 3 Колонка по ГОСТ 13118—83 Кол. 1.	Пов. 4 Колонка по ГОСТ 13118—83 Кол. 1.
	Обозначение плиты	Обозначение заготовки по ГОСТ 13113—83	Обозначение плиты	Обозначение заготовки по ГОСТ 13113—83	Обозначения	
1004-5049	1004-5049/001	1022-4719	1004-5049/002	1022-4812	1030-6048	1030-6035
1004-5051					1030-6051	1030-6037
1004-5052					1030-6052	1030-6038
1004-5053	1004-5053/001	1022-4723	1004-5053/002	1022-4813	1030-6048	1030-6035
1004-5054					1030-6051	1030-6037
1004-5055					1030-6052	1030-6038
1004-5056	1004-5056/001	1022-4728	1004-5056/002	1022-4814	1030-6048	1030-6035
1004-5057					1030-6051	1030-6037
1004-5058					1030-6052	1030-6038
1004-5059	1004-5061/001	1022-4732	1004-5061/002	1022-4815	1030-6074	1030-6061
1004-5061					1030-6076	1030-6063
1004-5062					1030-6077	1030-6064
1004-5063	1004-5063/001	1022-4735	1004-5063/002	1022-4816	1030-6074	1030-6061
1004-5064					1030-6076	1030-6063
1004-5065					1030-6077	1030-6064
1004-5066	1004-5066/001	1022-4738	1004-5066/002	1022-4817	1030-6074	1030-6061
1004-5067					1030-6076	1030-6063
1004-5068					1030-6077	1030-6064
1004-5069	1004-5069/001	1022-4742	1004-5069/002	1022-4818	1030-6074	1030-6061
1004-5071					1030-6076	1030-6063
1004-5072					1030-6077	1030-6064
1004-5073	1004-5073/001	1022-4745	1004-5073/002	1022-4819	1030-6074	1030-6061
1004-5074					1030-6076	1030-6063
1004-5075					1030-6077	1030-6064
1004-5076	1004-5076/001	1022-4748	1004-5076/002	1022-4821	1030-6075	1030-6062
1004-5077					1030-6077	1030-6064
1004-5078					1030-6078	1030-6065
1004-5079	1004-5079/001	1022-4753	1004-5079/002	1022-4822	1030-6105	1030-6089
1004-5081					1030-6106	1030-6091
1004-5082					1030-6107	1030-6092
1004-5083	1004-5083/001	1022-4755	1004-5083/002	1022-4823	1030-6105	1030-6089
1004-5084					1030-6106	1030-6091
1004-5085					1030-6107	1030-6092
1004-5086	1004-5086/001	1022-4759	1004-5086/002	1022-4824	1030-6105	1030-6089
1004-5087					1030-6106	1030-6091
1004-5088					1030-6107	1030-6092

Продолжение табл. 5

Обозначение блока исполнения 3	Пов. 1 Плита нижняя Кол. 1		Пов. 2 Плита верхняя Кол. 1		Пов. 3 Колодка по ГОСТ 13118—83 Кол. 1.	Пов. 4 Колодка по ГОСТ 13118—83 Кол. 1
	Обозначение плиты	Обозначение заготовки по ГОСТ 13113—83	Обозначение плиты	Обозначение заготовки по ГОСТ 13113—83	Обозначение	
1004-5089	1004-5087/001	1022-4764	1004-5088/002	1022-4825	1030-6105	1030-6089
1004-5091					1030-6106	1030-6091
1004-5092					1030-6107	1030-6092
1004-5093	1004-5093/001	1022-4768	1004-5093/002	1022-4826	1030-6106	1030-6091
1004-5094					1030-6108	1030-6093
1004-5095					1030-6109	1030-6094
1004-5096	1004-5096/001	1022-4771	1004-5096/002	1022-4827	1030-6106	1030-6091
1004-5097					1030-6108	1030-6093
1004-5098					1030-6109	1030-6094
1004-5099	1004-5099/001	1022-4773	1004-5099/002	1022-4828	1030-6106	1030-6091
1004-5101					1030-6108	1030-6093
1004-5102					1030-6109	1030-6094
1004-5103	1004-5103/001	1022-4777	1004-5103/002	1022-4829	1030-6106	1030-6091
1004-5104					1030-6108	1030-6093
1004-5105					1030-6109	1030-6094
1004-5106	1004-5106/001	1022-4779	1004-5106/002	1022-4831	1030-6131	1030-6116
1004-5107					1030-6133	1030-6118
1004-5108					1030-6134	1030-6119
1004-5109	1004-5109/001	1022-4782	1004-5109/002	1022-4832	1030-6132	1030-6117
1004-5111					1030-6133	1030-6118
1004-5112					1030-6135	1030-6121
1004-5113	1004-5113/001	1022-4784	1004-5113/002	1022-4833	1030-6132	1030-6117
1004-5114					1030-6133	1030-6118
1004-5115					1030-6135	1030-6121

Исполнения 4 и 5



* Размеры для справок.

Черт. 3

Таблица 6

Размеры, мм

Обозначение блока исполнения 4	Применение- масть	Размеры рабочей плоскости		d	Расстояние при нижнем положении верхней плиты				h	h ₁	A	Масса, кг, не более		
					H		H ₁							
		L	B		Наим.	Наиб.	Наим.	Наиб.						
1004-5121		63	50	16	50	60	107	117	32	25	120	4,61		
1004-5122					60	70	117	127				4,71		
1004-5123					70	80	127	137				4,74		
1004-5124		80		20	55	65	137	147	40	32	150	8,95		
1004-5125					65	75						137	157	9,00
1004-5126					75	85						147	151	9,05
1004-5127					60	75						136	166	10,28
1004-5128					75	90						151	181	10,34
1004-5129		100	63	25	90	105	166	181	45	36	170	10,49		
1004-5131					70	85	151	166				13,95		
1004-5132					85	100	166	181				14,03		
1004-5133					100	115	181	196				14,18		
1004-5134					70	85	151	166				15,50		
1004-5135		125			85	100	166	181			200	15,60		
1004-5136					100	115	181	196				15,72		

Продолжение табл. 6

Размеры, мм

Обозначение блока использования 4	Применяе- мость	Размеры рабочей плоскости		d	Расстояние при нижнем положении верхней плиты				h	h ₁	A	Масса, кг, не более
		L	B		H		H ₁					
					Наим.	Наиб.	Наим.	Наиб.				
1004-5137		80	80	25	70	85	151	166	45	36	150	15,30
1004-5138					85	100	166	181			150	15,38
1004-5139					100	115	181	196			150	15,53
1004-5141		100			70	85	151	166			170	16,56
1004-5142					85	100	166	181			170	16,64
1004-5143					100	115	181	196			170	16,79
1004-5144		125			80	95	161	176			200	19,22
1004-5145					95	110	176	191			200	19,35
1004-5146					110	125	191	206			200	19,60
1004-5147		160			80	95	175	190			250	28,23
1004-5148					95	110	190	205			250	28,49
1004-5149					110	125	205	220			250	28,61
1004-5151		200			80	95	175	190	300	33,46		
1004-5152					95	110	190	205	300	33,71		
1004-5153					110	125	205	220	300	33,84		
1004-5154		100	80	95	175	190	200	27,73				
1004-5155			95	110	190	205	200	27,98				
1004-5156			110	125	205	220	200	28,11				
1004-5157		125	80	95	175	190	220	31,11				
1004-5158			95	110	190	205	220	31,36				
1004-5159			110	125	205	220	220	31,49				
1004-5161		160	90	110	185	205	250	33,93				
1004-5162			110	130	205	225	250	34,19				
1004-5163			130	150	225	245	250	34,44				
1004-5164		200	90	110	185	205	300	37,87				
1004-5165			110	130	205	225	300	38,13				
1004-5166			130	150	225	245	300	38,38				
1004-5167		250	90	110	185	205	340	41,47				
1004-5168			110	130	205	225	340	41,73				
1004-5169			130	150	225	245	340	41,98				
1004-5171		125	90	110	185	205	56	50	220	34,61		
1004-5172			110	130	205	225			220	34,90		
1004-5173			130	150	225	245			220	35,15		
1004-5174		160	90	110	185	205			250	34,73		
1004-5175			110	130	205	225			250	34,98		
1004-5176			130	150	225	245			250	35,24		
1004-5177		200	95	115	201	221			300	47,88		
1004-5178			115	135	221	241			300	48,14		
1004-5179			135	155	241	261			300	48,26		

11*

Размеры, мм

Обозначение блока исполнения 4	Примене- мость	Размеры рабочей плоскости		d	Расстояние при нижнем положении верхней плиты				h	h ₁	A	Масса, кг, не более				
					H		H ₁									
					Наим.	Наиб.	Наим.	Наиб.								
1004-5181		250	125	32	95	115	201	221	56	50	340	54,64				
1004-5182					115	135	221	241			51,89					
1004-5183					135	155	241	261			52,02					
1004-5184		95			115	201	221	60,82								
1004-5185		115			135	221	241	61,07								
1004-5186		135			155	241	261	61,20								
1004-5187		160	160		32	95	115	201			221	56	50	250	47,77	
1004-5188						115	135	221			241			48,03		
1004-5189						135	155	241			261			48,15		
1004-5191		95				115	201	221			56,49					
1004-5192		115				135	221	241			56,74					
1004-5193		135				155	241	261			56,86					
1004-5194		250		160		40	100	125	219	244	63			56	360	80,28
1004-5195							125	150	244	269					80,67	
1004-5196							150	175	269	294					81,07	
1004-5197		100					125	219	244	93,38						
1004-5198		125					150	244	269	93,77						
1004-5199		150					175	269	294	94,16						
1004-5201		400	200		50		100	125	219	244		71	56		530	107,91
1004-5202							125	150	244	269					108,30	
1004-5203							150	175	269	294					108,70	
1004-5204		100					125	219	244	85,37						
1004-5205		125					150	244	269	85,77						
1004-5206		150					175	269	294	86,17						
1004-5207		100		125		219	244	93,73								
1004-5208		125		150		244	269	94,13								
1004-5209		150		175		269	294	94,53								
1004-5211		320		200		50	110	135	229	254	71			56	440	113,72
1004-5212							135	160	254	279					114,32	
1004-5213							160	185	279	301					114,71	
1004-5214		110	135		237		262	147,38								
1004-5215		135	160		262		287	148,00								
1004-5216		160	185		287		312	148,62								
1004-5217		110	135		237		262	169,06								
1004-5218		135	160		262		287	169,68								
1004-5219		160	185		287		312	170,23								

Размеры, мм

Обозначение блока исполнения 4	Примечание	Размеры рабочей плоскости		d	Расстояние при нижнем положении верхней плиты				h	h ₁	A	Масса, кг, не более
					H		H ₁					
					Наим.	Наиб.	Наим.	Наиб.				
1004-5221		250	250	50	110	135	237	262	71	56	380	133,20
1004-5222					135	160	262	287				133,82
1004-5223					160	185	287	312				134,44
1004-5224		320			110	135	237	262			440	151,64
1004-5225					135	160	262	287				152,26
1004-5226					160	185	287	312				152,86
1004-5227		400			120	150	263	293	80	63	530	194,96
1004-5228					150	180	293	323				196,20
1004-5229					180	210	323	353				196,80
1004-5231		500			120	150	263	293			630	208,40
1004-5232					150	180	293	323				209,62
1004-5233					180	210	323	353				210,23
1004-5234		630			120	150	263	293	90	80	750	241,38
1004-5235					150	180	293	323				242,62
1004-5236					180	210	323	353				243,23
1004-5237		320			120	150	263	293			440	201,18
1004-5238					150	180	293	323				202,42
1004-5239					180	210	323	353				203,03
1004-5241		400		63	120	150	290	320	90	80	560	317,74
1004-5242					150	180	320	350				320,02
1004-5243					180	210	350	380				320,68
1004-5244		500			130	160	300	330			650	359,91
1004-5245					160	190	330	360				361,21
1004-5246					190	220	360	390				362,85
1004-5247		630			130	160	300	330	90	80	800	423,59
1004-5248					160	190	330	360				424,88
1004-5249					190	220	360	390				426,53

Пример условного обозначения блока 2-го класса точности размерами $L=63$ мм, $B=50$ мм, $H_{\text{наим}}=50$ мм, исполнения 4, с плитами из чугуна:

Блок 1004-5121—12 ГОСТ 13126—83

То же, блока 3-го класса точности:

Блок 1004-5121—13 ГОСТ 13126—83

То же, блока 2-го класса точности, с плитами из стали:

Блок 1004-5121—22 ГОСТ 13126—83

То же, блока 3-го класса точности:

Блок 1004-5121—23 ГОСТ 13126—83

Таблица 7

Размеры, мм

Обозначение блока исполнения 5	Применяе- мость	Размеры рабочей плоскости		d	Расстояние при нижнем положении верхней плиты				h	h ₁	A	Масса, кг, не более		
					H		H ₂							
		L	B		Наим.	Наиб.	Наим.	Наиб.						
1004-5251		80	63	20	60	75	117	132	32	25	150	7,36		
1004-5252					75	90	132	147				7,42		
1004-5253					90	105	147	162				7,46		
1004-5254		100		25	20	70	85	134	149	36	28	170	10,51	
1004-5255						85	100	149	164				10,58	
1004-5256						100	115	164	179				10,74	
1004-5257		125			80	25	70	85	134	149	40	32	200	11,73
1004-5258							85	100	149	164				11,81
1004-5259							100	115	164	179				11,96
1004-5261		80	32			25	70	85	134	149	45	36	250	11,21
1004-5262							85	100	149	164				11,29
1004-5263							100	115	164	179				11,44
1004-5264		100		100		32	70	85	134	149	45	36	250	12,15
1004-5265							85	100	149	164				12,23
1004-5266							100	115	164	179				12,38
1004-5267		125			100	32	80	95	152	167	45	36	250	17,10
1004-5268							95	110	167	182				17,18
1004-5269							110	125	182	197				17,33
1004-5271		160	100			32	80	95	152	167	45	36	250	22,48
1004-5272							95	110	167	182				22,61
1004-5273							110	125	182	197				22,86
1004-5274		200		100		32	80	95	152	167	45	36	250	26,85
1004-5275							95	110	167	182				26,98
1004-5276							110	125	182	197				27,23
1004-5277		100			100	32	80	95	152	167	45	36	250	22,88
1004-5278							95	110	167	182				23,01
1004-5279							110	125	182	197				23,26
1004-5281		125	100			32	80	95	152	167	45	36	250	24,88
1004-5282							95	110	167	182				25,01
1004-5283							110	125	182	197				25,26
1004-5284		160		100		32	90	110	171	191	45	36	250	29,79
1004-5285							110	130	191	211				30,04
1004-5286							130	150	211	231				30,29

Продолжение табл. 7

Размеры, мм

Обозначение блока исполнения 5	Примене- мость	Размеры рабочей поверхности		d	Расстояние при нижнем положении верхней плиты				h	h ₁	A	Масса, кг, не более		
		L	B		H		H ₁							
					Наим.	Наиб.	Наим.	Наиб.						
1004-5287		200	100	32	90	110	171	191	45	36	300	33,85		
1004-5288					110	130	191	211				340	34,10	
1004-5289					130	150	211	231					34,35	
1004-5291		250			90	110	171	191			340	37,00		
1004-5292					110	130	191	211				37,25		
1004-5293					130	150	211	231				37,51		
1004-5294		125	90		110	171	191	220			30,76			
1004-5295			110		130	191	211				31,01			
1004-5296			130		150	211	231				31,26			
1004-5297		160	90		110	171	191	250			34,61			
1004-5298			110		130	191	211				34,86			
1004-5299			130		150	211	231				35,11			
1004-5301		200	125		32	95	115	185	205	50	40	300	42,23	
1004-5302						115	135	205	225				340	42,49
1004-5303						135	155	225	245					42,74
1004-5304		250				95	115	185	205			420	45,18	
1004-5305						115	135	205	225				45,44	
1004-5306						135	155	225	245				45,69	
1004-5307		320				95	115	185	205			250	53,20	
1004-5308						115	135	205	225				53,45	
1004-5309						135	155	225	245				53,71	
1004-5311		160				95	115	185	205			300	42,03	
1004-5312						115	135	205	225				42,29	
1004-5313						135	155	225	245				42,54	
1004-5314		200				95	115	185	205			360	49,73	
1004-5315						115	135	205	225				49,99	
1004-5316						135	155	225	245				50,24	
1004-5317		250	160		40	100	125	201	226	56	45	440	73,93	
1004-5318						125	150	226	251				74,32	
1004-5319						150	175	251	276				74,92	
1004-5321		320		100		125	201	226	530			82,99		
1004-5322				125		150	226	251				83,38		
1004-5323				150		175	251	276				83,97		
1004-5324		400		100		125	201	226	530			95,64		
1004-5325				125		150	226	251				96,03		
1004-5326				150		175	251	276				96,62		

Размеры, мм

Обозначение блока исполнения 5	Применение материала	Размеры рабочей плоскости		d	Расстояние при нижнем положении верхней плиты				h	h ₁	A	Масса, кг, не более						
					H		H ₁											
		L	B		Наим.	Наиб.	Наим.	Наиб.										
1004-5327		200	200	40	100	125	201	226	56	45	320	76,53						
1004-5328					125	150	226	251				76,92						
1004-5329					150	175	251	276				77,51						
1004-5331		250			100	125	201	226			83,65							
1004-5332					125	150	226	251			84,04							
1004-5333					150	175	251	276			84,63							
1004-5334		320			50	63	50	380	109,70									
1004-5335									110	135	223	248	109,90					
1004-5336									135	160	248	273	110,68					
1004-5337		400							160	185	273	298	133,17					
1004-5338									110	135	223	248	133,48					
1004-5339									135	160	248	273	134,71					
1004-5341		250	250	50					71	56	440	120,10						
1004-5342												160	185	273	298	120,41		
1004-5343												110	135	223	248	121,64		
1004-5344		320										135	160	248	273	134,79		
1004-5345												160	185	273	298	135,10		
1004-5346												110	135	223	248	136,33		
1004-5347		400			320	71	56	530				176,36						
1004-5348												120	150	247	277	177,59		
1004-5349												150	180	277	307	178,22		
1004-5351		320										320	440	182,12				
1004-5352														180	210	307	337	182,74
1004-5353														120	150	247	277	183,36

Пример условного обозначения блока 2-го класса точности размерами $L=80$ мм, $B=63$ мм, $H_{\text{внш}}=60$ мм, исполнения 5, с плитами из чугуна:

Блок 1004-5251—12 ГОСТ 13126—83

То же, блока 3-го класса точности:

Блок 1004-5251—13 ГОСТ 13126—83

То же, блока 2-го класса точности, с плитами из стали:

Блок 1004-5251—22 ГОСТ 13126—83

То же, блока 3-го класса точности:

Блок 1004-5251—23 ГОСТ 13126—83

Таблица 8

Обозначение блока исполнения 4	Поз. 1 Плита нижняя Код. 1		Поз. 2 Плита верхняя Код. 1		Поз. 3 Колодка по ГОСТ 13118—83 Код. 2	Поз. 4 Втулка по ГОСТ 13120—83 Код. 2
	Обозначение плиты	Обозначение заготовки по ГОСТ 13113—83	Обозначение плиты	Обозначение заготовки по ГОСТ 13113—83	Обозначения	
1004-5121	1004-5121/001	1022-4642	1004-5121/002	1022-4641	1030-5969	1032-2485
1004-5122					1030-5971	1032-2488
1004-5123					1030-5972	
1004-5124	1004-5124/001	1022-4644	1004-5124/002	1022-4643	1030-5992	1032-2527
1004-5125					1030-5993	
1004-5126					1030-5994	
1004-5127	1004-5127/001	1022-4651	1004-5127/002	1022-4649	1030-5992	1032-2528
1004-5128					1030-5994	
1004-5129					1030-5995	
1004-5131	1004-5131/001	1022-4654	1004-5131/002	1022-4653	1030-6017	1032-2576
1004-5132					1030-6018	
1004-5133					1030-6021	
1004-5134	1004-5134/001	1022-4657	1004-5134/002	1022-4656	1030-6017	
1004-5135					1030-6018	
1004-5136					1030-6021	
1004-5137	1004-5137/001	1022-4661	1004-5137/002	1022-4659	1030-6017	
1004-5138					1030-6018	
1004-5139					1030-6021	
1004-5141	1004-5141/001	1022-4666	1004-5141/002	1022-4665	1030-6017	
1004-5142					1030-6018	
1004-5143					1030-6021	
1004-5144	1004-5144/001	1022-4673	1004-5144/002	1022-4669	1030-6018	
1004-5145					1030-6019	
1004-5146					1030-6022	
1004-5147	1004-5147/001	1022-4677	1004-5147/002	1022-4676	1030-6045	1032-2643
1004-5148					1030-6047	
1004-5149					1030-6048	
1004-5151	1004-5151/001	1022-4682	1004-5151/002	1022-4681	1030-6045	
1004-5152					1030-6047	
1004-5153					1030-6048	
1004-5154	1004-5154/001	1022-4686	1004-5154/002	1022-4685	1030-6045	
1004-5155					1030-6047	
1004-5156					1030-6048	
1004-5157	1004-5157/001	1022-4691	1004-5157/002	1022-4689	1030-6045	
1004-5158					1030-6047	
1004-5159					1030-6048	

Продолжение табл.

Обозначение блока исполнения 4	Пов. 1 Плита нижняя Кол. 1		Пов. 2 Плита верхняя Кол. 1		Пов. 3 Колонка по ГОСТ 13118—83 Кол. 2	Пов. 4 Втулка по ГОСТ 13120—83 Кол. 2
	Обозначение плиты	Обозначение заготовки по ГОСТ 13113—83	Обозначение плиты	Обозначение заготовки по ГОСТ 13113—83	Обозначения	
1004-5161	1004-5161/001	1022-4694	1004-5161/002	1022-4693	1030-6046	1032-2643
1004-5162					1030-6048	
1004-5163					1030-6051	
1004-5164	1004-5164/001	1022-4697	1004-5164/002	1022-4696	1030-6046	
1004-5165					1030-6048	
1004-5166					1030-6051	
1004-5167	1004-5167/001	1022-4701	1004-5167/002	1022-4699	1030-6046	
1004-5168					1030-6048	
1004-5169					1030-6051	
1004-5171	1004-5171/001	1022-4704	1004-5171/002	1022-4703	1030-6046	
1004-5172					1030-6048	
1004-5173					1030-6051	
1004-5174	1004-5174/001	1022-4707	1004-5174/002	1022-4706	1030-6046	
1004-5175					1030-6048	
1004-5176					1030-6051	
1004-5177	1004-5177/001	1022-4713	1004-5177/002	1022-4712	1030-6048	1032-2645
1004-5178					1030-6051	
1004-5179					1030-6052	
1004-5181	1004-5181/001	1022-4716	1004-5181/002	1022-4715	1030-6048	
1004-5182					1030-6051	
1004-5183					1030-6052	
1004-5184	1004-5184/001	1022-4719	1004-5184/002	1022-4718	1030-6048	
1004-5185					1030-6051	
1004-5186					1030-6052	
1004-5187	1004-5187/001	1022-4723	1004-5187/002	1022-4722	1030-6048	1032-2644
1004-5188					1030-6051	
1004-5189					1030-6052	
1004-5191	1004-5191/001	1022-4728	1004-5191/002	1022-4727	1030-6048	
1004-5192					1030-6051	
1004-5193					1030-6052	
1004-5194	1004-5194/001	1022-4732	1004-5194/002	1022-4731	1030-6074	1032-2696
1004-5195					1030-6076	
1004-5196					1030-6077	
1004-5197	1004-5197/001	1022-4735	1004-5197/002	1022-4734	1030-6074	
1004-5198					1030-6076	
1004-5199					1030-6077	

Продолжение табл. 8

Обозначение блока исполнения 4	Пов. 1 Плита нижняя Код. 1		Пов. 2 Плита верхняя Код. 1		Пов. 3 Колонка по ГОСТ 13118—83 Код. 2	Пов. 4 Втулка по ГОСТ 13120—83 Код. 2
	Обозначение плиты	Обозначение заготовки по ГОСТ 13113—83	Обозначение плиты	Обозначение заготовки по ГОСТ 13113—83	Обозначение	
1004-5201	1004-5201/001	1022-4738	1004-5201/002	1022-4737	1030-6074	1032-2696
1004-5202					1030-6076	
1004-5203					1030-6077	
1004-5204	1004-5204/001	1022-4742	1004-5204/002	1022-4741	1030-6074	
1004-5205					1030-6076	
1004-5206					1030-6077	
1004-5207	1004-5207/001	1022-4745	1004-5207/002	1022-4744	1030-6074	1032-2701
1004-5208					1030-6076	
1004-5209					1030-6077	
1004-5211	1004-5211/001	1022-4748	1004-5211/002	1022-4747	1030-6075	
1004-5212					1030-6077	
1004-5213					1030-6078	
1004-5214	1004-5214/001	1022-4753	1004-5214/002	1022-4751	1030-6105	1032-2755
1004-5215					1030-6106	
1004-5216					1030-6107	
1004-5217	1004-5217/001	1022-4755	1004-5217/002	1022-4754	1030-6105	
1004-5218					1030-6106	
1004-5219					1030-6107	
1004-5221	1004-5221/001	1022-4759	1004-5221/002	1022-4757	1030-6105	1032-2761
1004-5222					1030-6106	
1004-5223					1030-6107	
1004-5224	1004-5224/001	1022-4764	1004-5224/002	1022-4762	1030-6105	
1004-5225					1030-6106	
1004-5226					1030-6107	
1004-5227	1004-5227/001	1022-4768	1004-5227/002	1022-4766	1030-6106	1032-2761
1004-5228					1030-6108	
1004-5229					1030-6109	
1004-5231	1004-5231/001	1022-4771	1004-5231/002	1022-4769	1030-6106	
1004-5232					1030-6108	
1004-5233					1030-6109	
1004-5234	1004-5234/001	1022-4773	1004-5234/002	1022-4772	1030-6106	1032-2761
1004-5235					1030-6108	
1004-5236					1030-6109	
1004-5237	1004-5237/001	1022-4777	1004-5237/002	1022-4775	1030-6106	
1004-5238					1030-6108	
1004-5239					1030-6109	

Продолжение табл. 8

Обозначение блока исполнения 4	Поз. 1 Плита нижняя Код. 1		Поз. 2 Плита верхняя Код. 1		Поз. 3 Кодовка по ГОСТ 13118—83 Код. 2	Поз. 4 Втулка по ГОСТ 13120—83 Код. 2
	Обозначение плиты	Обозначение заготовки по ГОСТ 13113—83	Обозначение плиты	Обозначение заготовки по ГОСТ 13113—83	Обозначения	
1004-5241	1004-5241/001	1022-4779	1004-5241/002	1022-4778	1030-6131	1032-2812
1004-5242					1030-6133	
1004-5243					1030-6134	
1004-5244	1004-5244/001	1022-4782	1004-5244/002	1022-4781	1030-6132	
1004-5245					1030-6133	
1004-5246					1030-6135	
1004-5247	1004-5247/001	1022-4784	1004-5247/002	1022-4783	1030-6132	
1004-5248					1030-6133	
1004-5249					1030-6135	

Таблица 9

Обозначение блока исполнения 5	Поз. 1 Плита нижняя Код. 1		Поз. 2 Плита верхняя Код. 1		Поз. 3 Кодовка по ГОСТ 13118—83 Код. 2	Поз. 4 Втулка по ГОСТ 13120—83 Код. 2
	Обозначение плиты	Обозначение заготовки по ГОСТ 13113—83	Обозначение плиты	Обозначение заготовки по ГОСТ 13113—83	Обозначения	
1004-5251	1004-5251/001	1022-4648	1004-5251/002	1022-4646	1030-5991	1032-2525
1004-5252					1030-5992	
1004-5253					1030-5993	
1004-5254	1004-5254/001	1022-4653	1004-5254/002	1022-4652	1030-6015	1032-2574
1004-5255					1030-6016	
1004-5256					1030-6018	
1004-5257	1004-5257/001	1022-4656	1004-5257/002	1022-4655	1030-6015	
1004-5258					1030-6016	
1004-5259					1030-6018	
1004-5261	1004-5261/001	1022-4659	1004-5261/002	1022-4258	1030-6015	
1004-5262					1030-6016	
1004-5263					1030-6018	
1004-5264	1004-5264/001	1022-4665	1004-5264/002	1022-4663	1030-6015	
1004-5265					1030-6016	
1004-5266					1030-6018	
1004-5267	1004-5267/001	1022-4672	1004-5267/002	1022-4668	1030-6017	1032-2575
1004-5268					1030-6018	
1004-5269					1030-6021	
1004-5271	1004-5271/001	1022-4675	1004-5271/002	1022-4674	1030-6013	1032-2634
1004-5272					1030-6044	
1004-5273					1030-6046	

Продолжение табл. 9

Обозначение блока исполнения 5	Поз. 1 Плита нижняя Кол. 1		Поз. 2 Плита верхняя Кол. 1		Поз. 3 Колодка по ГОСТ 13118—83 Кол. 2	Поз. 4 Втулка по ГОСТ 13120—83 Кол. 2
	Обозначение плиты	Обозначение заготовки по ГОСТ 13113—83	Обозначение плиты	Обозначение заготовки по ГОСТ 13113—83	Обозначения	
1004-5274	1004-5274/001	1022-4679	1004-5274/002	1022-4678	1030-6043	1032-2634
1004-5275					1030-6044	
1004-5276					1030-6046	
1004-5277	1004-5277/001	1022-4684	1004-5277/002	1022-4683	1030-6043	
1004-5278					1030-6044	
1004-5279					1030-6046	
1004-5281	1004-5281/001	1022-4688	1004-5281/002	1022-4687	1030-6043	1032-2641
1004-5282					1030-6044	
1004-5283					1030-6046	
1004-5284	1004-5284/001	1022-4693	1004-5284/002	1022-4692	1030-6045	
1004-5285					1030-6047	
1004-5286					1030-6049	
1004-5287	1004-5287/001	1022-4696	1004-5287/002	1022-4695	1030-6045	1032-2642
1004-5288					1030-6047	
1004-5289					1030-6049	
1004-5291	1004-5291/001	1022-4699	1004-5291/002	1022-4698	1030-6045	
1004-5292					1030-6047	
1004-5293					1030-6049	
1004-5294	1004-5294/001	1022-4703	1004-5294/002	1022-4702	1030-6045	1032-2642
1004-5295					1030-6047	
1004-5296					1030-6049	
1004-5297	1004-5297/001	1022-4706	1004-5297/002	1022-4705	1030-6045	
1004-5298					1030-6047	
1004-5299					1030-6049	
1004-5301	1004-5301/001	1022-4712	1004-5301/002	1022-4709	1030-6046	1032-2642
1004-5302					1030-6048	
1004-5303					1030-6051	
1004-5304	1004-5304/001	1022-4715	1004-5304/002	1022-4714	1030-6046	
1004-5305					1030-6048	
1004-5306					1030-6051	
1004-5307	1004-5307/001	1022-4718	1004-5307/002	1022-4717	1030-6046	1032-2642
1004-5308					1030-6048	
1004-5309					1030-6051	
1004-5311	1004-5311/001	1022-4722	1004-5311/002	1022-4721	1030-6046	
1004-5312					1030-6048	
1004-5313					1030-6051	

Обозначение блока исполнения 5	Поз. 1 Плита нижняя Код. 1.		Поз. 2 Плита верхняя Код. 1.		Поз. 3 Колодка по ГОСТ 13118—83 Код. 2	Поз. 4 Втулка по ГОСТ 13120—83 Код. 2
	Обозначение плиты	Обозначение заготовки по ГОСТ 13113—83	Обозначение плиты	Обозначение заготовки по ГОСТ 13113—83	Обозначения	
1004-5314	1004-5314/001	1022-4727	1004-5314/002	1022-4725	1030-6046	1032-2642
1004-5315					1030-6048	
1004-5316					1030-6051	
1004-5317	1004-5317/001	1022-4731	1004-5317/002	1022-4729	1030-6073	1032-2694
1004-5318					1030-6075	
1004-5319					1030-6077	
1004-5321	1004-5321/001	1022-4734	1004-5321/002	1022-4733	1030-6073	
1004-5322					1030-6075	
1004-5323					1030-6077	
1004-5324	1004-5324/001	1022-4737	1004-5324/002	1022-4736	1030-6073	
1004-5325					1030-6075	
1004-5326					1030-6077	
1004-5327	1004-5327/001	1022-4741	1004-5327/002	1022-4739	1030-6073	
1004-5328					1030-6075	
1004-5329					1030-6077	
1004-5331	1004-5331/001	1022-4744	1004-5331/002	1022-4743	1030-6073	
1004-5332					1030-6075	
1004-5333					1030-6077	
1004-5334	1004-5334/001	1022-4748	1004-5334/002	1022-4746	1030-6075	1032-2699
1004-5335					1030-6076	
1004-5336					1030-6078	
1004-5337	1004-5337/001	1022-4752	1004-5337/002	1022-4749	1030-6104	1032-2754
1004-5338					1030-6105	
1004-5339					1030-6107	
1004-5341	1004-5341/001	1022-4758	1004-5341/002	1022-4756	1030-6104	
1004-5342					1030-6105	
1004-5343					1030-6107	
1004-5344	1004-5344/001	1022-4763	1004-5344/002	1022-4761	1030-6104	1032-2759
1004-5345					1030-6105	
1004-5346					1030-6107	
1004-5347	1004-5347/001	1022-4767	1004-5347/002	1022-4766	1030-6105	
1004-5348					1030-6107	
1004-5349					1030-6108	
1004-5351	1004-5351/001	1022-4775	1004-5351/002	1022-4773	1030-6105	1032-2761
1004-5352					1030-6107	
1004-5353					1030-6108	

4. Закрепление колонок и втулок и размеры отверстий под колонки и втулки в плитах блока— по ГОСТ 13130—83.

5. Технические условия — по ГОСТ 13130—83.

6. Маркировать: условное обозначение блока без наименования и товарный знак предприятия-изготовителя.

Допускается маркировку наносить на опорную поверхность верхней плиты электрохимическим способом или на бирку.