

**Штампы для листовой штамповки  
БЛОКИ ШТАМПОВ С ЗАДНИМ РАСПОЛОЖЕНИЕМ  
НАПРАВЛЯЮЩИХ УЗЛОВ СКОЛЬЖЕНИЯ**

**Конструкция и размеры**

Sheet stamping dies.  
Die sets with rear positioned guide sliding assemblies.  
Design and dimensions

**ГОСТ  
13125—83**

[СТ СЭВ 3326—81]

Взамен  
ГОСТ 13125—75

ОКП 39 6330

Постановлением Государственного комитета СССР по стандартам от 22 сентября 1983 г. № 4493 срок введения установлен  
с 01.07.84

Несоблюдение стандарта преследуется по закону

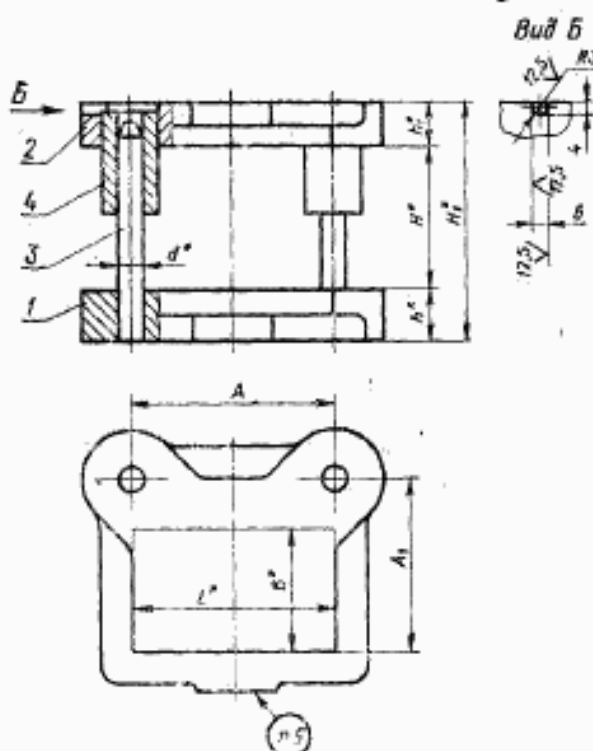
1. Настоящий стандарт распространяется на блоки штампов с задним расположением направляющих узлов скольжения с плитами из чугуна и стального литья.

Стандарт полностью соответствует СТ СЭВ 3326—81.

2. Блоки штампов с задним расположением направляющих узлов скольжения должны изготовляться трех исполнений:

- 1 — с плитами из чугуна и стального литья;
  - 2 — с плитами уменьшенной толщины из чугуна и стального литья;
  - 3 — с плитами из чугуна литья с приливами.
3. Конструкция и размеры блоков должны соответствовать:
- исполнения 1 — указанным на черт. 1 и в табл. 1 и 3;
  - исполнения 2 — указанным на черт. 1 и в табл. 2 и 4;
  - исполнения 3 — указанным на черт. 2 и в табл. 1 и 5.

Исполнения 1 и 2



Черт. 1

\* Размеры для справок.

Издание официальное



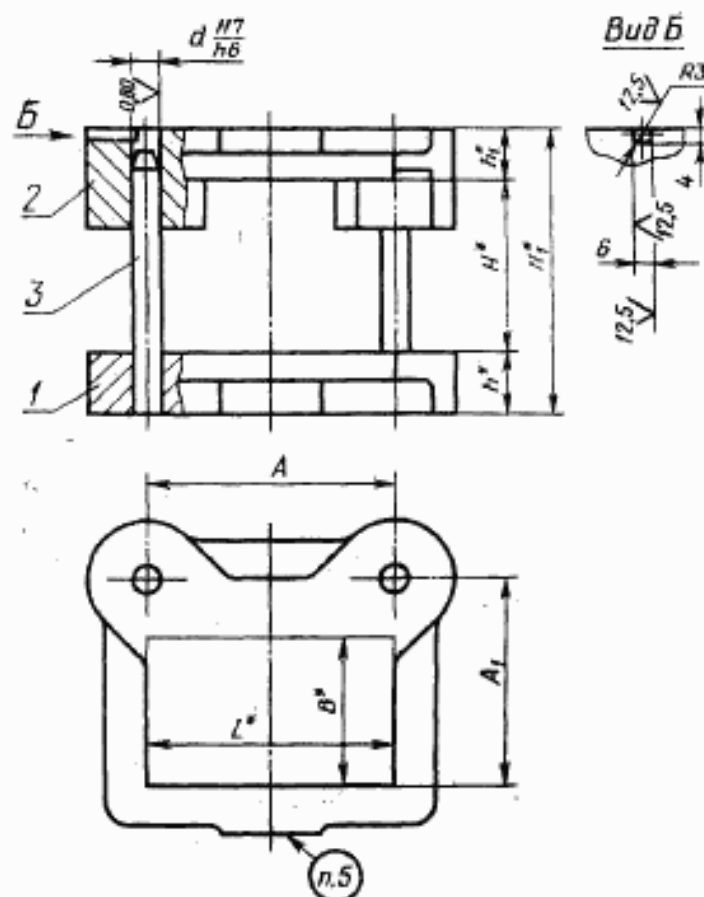
Перепечатка воспрещена

Переиздание. Март 1986 г.

**GOST**  
СТ СЭВ

ГОСТ 13125-83, Штампы для листовой штамповки. Блоки штампов с задним расположением направляющих узлов скольжения. Конструкция и размеры.  
Rear post press tool sets for cold plastic working dies. Construction and dimensions

## Исполнение 3



\* Размеры для справок.

Черт. 2

Таблица 1

Размеры, мм

Обозначение блока		Применение		Размеры рабочей плоскости		d	Расстояние при нижнем положении верхней плиты				h	h <sub>1</sub>	A	A <sub>1</sub>	Масса, кг не более,	
Исполнение 1	Исполнение 3	Исп. 1	Исп. 3	L	B		H		H <sub>1</sub>							
							Наим.	Наиб.	Наим.	Наиб.						
1004-4321	1004-4571			63	50	16	50	60	107	117	32	25	63	80	4,57	
1004-4322	1004-4572						60	70	117	127					4,62	
1004-4323	1004-4573						70	80	127	137					4,63	
1004-4324	1004-4574			80		20	32	55	65	127	137	32	80	85	8,36	
1004-4325	1004-4575							65	75	137	147				8,41	
1004-4326	1004-4576							75	85	147	157				8,45	
1004-4327	1004-4577			100				40	36	60	75	136	151	100	100	10,04
1004-4328	1004-4578									75	90	151	166			10,14
1004-4329	1004-4579									90	105	166	181			10,19
1004-4331	1004-4581			80	63	40				60	75	136	151	80	100	9,63
1004-4332	1004-4582									75	90	151	166			9,73
1004-4333	1004-4583									90	105	166	181			9,78

Размеры, мм

Обозначение блока		Применяемость		Размеры рабочей плоскости		d	Расстояние при нижнем положении верхней плиты				h	h <sub>1</sub>	A	A <sub>1</sub>	Масса, кг, более
Исполнение 1	Исполнение 3	Исп. 1	Исп. 3	L	B		H		H <sub>1</sub>						
							Наим.	Наиб.	Наим.	Наиб.					
1004-4334	1004-4584			100	63	25	70	85	151	165	45	36	100		14,3
1004-4335	1004-4585						85	100	166	181					14,4
1004-4336	1004-4586						100	115	181	196					14,5
1004-4337	1004-4587			125			70	85	151	166		16,1			
1004-4338	1004-4588						85	100	166	181		16,2			
1004-4339	1004-4589						100	115	181	196		16,3			
1004-4341	1004-4591			160			70	85	151	166		19,5			
1004-4342	1004-4592						85	100	166	181		19,5			
1004-4343	1004-4593						100	115	181	196		19,7			
1004-4344	1004-4594			80	70		85	151	166	14,6					
1004-4345	1004-4595				85		100	166	181	14,6					
1004-4346	1004-4596				100		115	181	196	14,8					
1004-4347	1004-4597			100	70		85	151	166	16,4					
1004-4348	1004-4598				85		100	166	181	16,5					
1004-4349	1004-4599				100		115	181	196	16,6					
1004-4351	1004-4601			125	80		95	161	176	18,7					
1004-4352	1004-4602				95		110	176	191	18,8					
1004-4353	1004-4603				110		125	191	206	18,9					
1004-4354	1004-4604			160	80	95	175	190	29,2						
1004-4355	1004-4605				95	110	190	205	29,4						
1004-4356	1004-4606				110	125	205	220	29,6						
1004-4357	1004-4607			200	80	95	175	190	33,1						
1004-4358	1004-4608				95	110	190	205	33,2						
1004-4359	1004-4609				110	125	205	220	33,4						
1004-4361	1004-4611			100	80	95	175	190	24,6						
1004-4362	1004-4612				95	110	190	205	24,9						
1004-4363	1004-4613				110	125	205	220	25,0						
1004-4364	1004-4614			125	80	95	175	190	26,8						
1004-4365	1004-4615				95	110	190	205	27,0						
1004-4366	1004-4616				110	125	205	220	27,1						
1004-4367	1004-4617			160	90	110	185	205	33,4						
1004-4368	1004-4618				110	130	205	225	33,6						
1004-4369	1004-4619				130	150	225	245	33,9						
1004-4371	1004-4621			200	90	110	185	205	38,2						
1004-4372	1004-4622				110	130	205	225	38,6						
1004-4373	1004-4623				130	150	225	245	38,9						



Размеры, мм

Обозначение блока		Применение		Размеры рабочей плоскости		d	Расстояние при нижнем положении верхней плиты				B	A <sub>1</sub>	A	A <sub>2</sub>	Масса, кг, не более				
Исполнение 1	Исполнение 3	Исп. 1	Исп. 3	L	B		H		H <sub>1</sub>										
							Назм.	Назб.	Назм.	Назб.									
1004-4374	1004-4624			250	100	32	90	110	185	205	50	46	250	145	44,47				
1004-4375	1004-4625						110	130	205	225					44,84				
1004-4376	1004-4626						130	150	225	245					45,09				
1004-4377	1004-4627			320			90	110	185	205			320		53,15				
1004-4378	1004-4628						110	130	205	225					53,52				
1004-4379	1004-4629						130	150	225	245					53,77				
1004-4381	1004-4631			125	125		90	110	185	205	56	50	200	170	32,49				
1004-4382	1004-4632						110	130	205	225					32,74				
1004-4383	1004-4633						130	150	225	245					33,00				
1004-4384	1004-4634			160			90	110	185	205			320		37,74				
1004-4385	1004-4635						110	130	205	225					38,11				
1004-4386	1004-4636						130	150	225	245					38,36				
1004-4387	1004-4637			200			125	95	115	201			221		56	50	200	170	48,94
1004-4388	1004-4638							115	135	221			241						49,19
1004-4389	1004-4639							135	155	241			261						49,32
1004-4391	1004-4641			250	95			115	201	221	250	55,99							
1004-4392	1004-4642				115			135	221	241		56,24							
1004-4393	1004-4643				135			155	241	261		56,37							
1004-4394	1004-4644			320	160			95	115	201	221	63	56	320			205		66,84
1004-4395	1004-4645							115	135	221	241								67,09
1004-4396	1004-4646							135	155	241	261								67,22
1004-4397	1004-4647			160			95	115	201	221	160			49,75					
1004-4398	1004-4648						115	135	221	241				50,00					
1004-4399	1004-4649						135	155	241	261				50,13					
1004-4401	1004-4651			200		160	95	115	201	221	63			56	200	215		57,26	
1004-4402	1004-4652						115	135	221	241								57,51	
1004-4403	1004-4653						135	155	241	261								57,64	
1004-4404	1004-4654			250	100		125	219	244	250		85,28							
1004-4405	1004-4655				125		150	244	269			85,67							
1004-4406	1004-4656				150		175	269	294			86,07							
1004-4407	1004-4657			320	200		100	125	219	244		63	56		320		255	100,97	
1004-4408	1004-4658						125	150	244	269								101,36	
1004-4409	1004-4659						150	175	269	294								101,76	
1004-4411	1004-4661			200		200	100	125	219	244	200			255	94,43				
1004-4412	1004-4662						125	150	244	269					94,83				
1004-4413	1004-4663						150	175	269	294					95,23				

## Размеры, мм

Обозначение блока		Применение		Размеры рабочей плоскости		d	Расстояние при нижнем положении верхней плиты				h	h <sub>1</sub>	A	A <sub>1</sub>	Масса, кг, не более					
Исполнение 1	Исполнение 3	Исп. 1	Исп. 3	L	B		H		H <sub>1</sub>											
							Н <sub>н</sub>	Н <sub>в</sub>	Н <sub>н</sub>	Н <sub>в</sub>										
1004-4414	1004-4664			250	200	40	100	125	219	244	63	56	250	255	93,26					
1004-4415	1004-4665						125	150	244	269					93,65					
1004-4416	1004-4666						150	175	269	294					94,05					
1004-4417	1004-4667			320			250	50	110	135			229		254	320	310	113,79		
1004-4418	1004-4668								135	160			254		279			113,98		
1004-4419	1004-4669								160	185			279		304			114,77		
1004-4421	1004-4671			400	320	63			110	135	237		262	400	475	159,21				
1004-4422	1004-4672								135	160	262		287			159,82				
1004-4423	1004-4673								160	185	287		312			160,44				
1004-4424	1004-4674			250					50	71	110		135	237		262	250	310	129,97	
1004-4425	1004-4675										135		160	262		287			130,58	
1004-4426	1004-4676										160		185	287		312			131,202	
1004-4427	1004-4677			320			320	80			110		135	237	262	320	380		153,36	
1004-4428	1004-4678										135		160	262	287				153,97	
1004-4429	1004-4679										160		185	287	312				154,59	
1004-4431	1004-4681			400							320	63	120	150	263	293		400	380	197,92
1004-4432	1004-4682												150	180	293	323				199,16
1004-4433	1004-4683												180	210	323	353				199,77
1004-4434	1004-4684			500	320	80			120	150			263	293	500	380	234,97			
1004-4435	1004-4685								150	180			293	323			236,21			
1004-4436	1004-4686								180	210			323	353			236,82			
1004-4437	1004-4687			320					400	90			120	150	263		293	320	475	194,96
1004-4438	1004-4688												150	180	293		323			196,20
1004-4439	1004-4689												180	210	323		353			196,81
1004-4441	1004-4691			400			320	63			120	150	290	320	400	475	305,93			
1004-4442	1004-4692										150	180	320	350			308,20			
1004-4443	1004-4693										180	210	350	380			308,87			
1004-4444	1004-4694			500							400	90	130	160	300		330	500	475	352,39
1004-4445	1004-4695												160	190	330		360			353,68
1004-4446	1004-4696												190	220	360		390			355,33
1004-4447	1004-4697			400	400	63							130	160	300	330	400	475		354,07
1004-4448	1004-4698												160	190	330	360				355,68
1004-4449	1004-4699												190	220	360	390				355,33
1004-4451	1004-4701			500			400	63	130	160			300	330	500	475	415,94			
1004-4452	1004-4702								160	190			330	360			417,23			
1004-4453	1004-4703								190	220			360	390			418,88			

Пример условного обозначения блока размерами  $L=63$  мм,  $B=50$  мм,  $H_{\text{наим.}}=50$  мм, исполнения 1, с плитами из чугуна:

Блок 1004-4321—1 ГОСТ 13125—83

То же, блока с плитами из стали:

Блок 1004-4321—2 ГОСТ 13125—83

То же, блока исполнения 3 с плитами из чугуна:

Блок 1004-4571—1 ГОСТ 13125—83

Таблица

Размеры, мм

Обозначение блока испол- нения 2	Применяемость	Размеры рабо- чей плоскости		d	Расстояние при нижнем положении верхней плиты				h	h <sub>1</sub>	A	A <sub>1</sub>	Масса, кг, не более
		L	B		H		H <sub>1</sub>						
					Наим.	Наиб.	Наим.	Наиб.					
1004-4461		100	50	20	60	75	117	132	32	25	100	85	7,20
1004-4462					75	90	132	147					7,25
1004-4463					90	105	147	162					7,30
1004-4464		80	63		60	75	117	132			80	100	6,94
1004-4465					75	90	132	147					6,99
1004-4466					90	105	147	162					7,04
1004-4467		100		70	85	134	149	100	10,93				
1004-4468				85	100	149	164		11,01				
1004-4469				100	115	164	179		11,17				
1004-4471		125	25	70	85	134	149	125	100	12,27			
1004-4472				85	100	149	164			12,35			
1004-4473				100	115	164	179			12,51			
1004-4474		160		70	85	134	149	160		14,55			
1004-4475				85	100	149	164				14,63		
1004-4476				100	115	164	179				14,79		
1004-4477		80	70	85	134	149	80	11,00					
1004-4478			85	100	149	164			11,06				
1004-4479			100	115	164	179			11,24				
1004-4481		100	70	85	134	149	100		120	12,32			
1004-4482			85	100	149	164				12,40			
1004-4483			100	115	164	179				12,56			
1004-4484		125	80	95	152	167	125	16,71					
1004-4485			95	110	167	182				16,75			
1004-4486			110	125	182	197				16,94			
1004-4487		160	80	95	152	167	160		21,52				
1004-4488			95	110	167	182				21,64			
1004-4489			110	125	182	197				21,83			
1004-4491		200	80	95	152	167	200	26,42					
1004-4492			95	110	167	182				26,54			
1004-4493			110	125	182	197				26,79			



## Размеры, мм

Продолжение табл. 1

Размеры, мм													
Обозначение блока испол- нения 2	Применение	Размеры рабо- чей плоскости		d	Расстояние при нижнем положении верхней плиты				h	h <sub>1</sub>	A	A <sub>1</sub>	Масса, кг, не более
		L	B		H		H <sub>1</sub>						
					Наим.	Наиб.	Наим.	Наиб.					
1004-4494		100	100	32	80	95	152	167	40	32	100	145	19,56
1004-4495					95	110	167	182					19,68
1004-4496					110	125	182	197					19,93
1004-4497		125			80	95	152	167			21,82		
1004-4498					95	110	167	182			21,94		
1004-4499					110	125	182	197			22,19		
1004-4501		160			90	110	171	191	29,49				
1004-4502					110	130	191	211	29,75				
1004-4503					130	150	211	231	30,00				
1004-4504		200			90	110	171	191	33,85				
1004-4505					110	130	191	211	34,11				
1004-4506					130	150	211	231	34,36				
1004-4507		250			90	110	171	191	39,31				
1004-4508					110	130	191	211	39,57				
1004-4509					130	150	211	231	39,82				
1004-4511		320			90	110	171	191	46,94				
1004-4512					110	130	191	211	47,20				
1004-4513					130	150	211	231	47,45				
1004-4514		125			90	110	171	191	28,64				
1004-4515					110	130	191	211	28,90				
1004-4516					130	150	211	231	29,15				
1004-4517		160			90	110	171	191	32,75				
1004-4518					110	130	191	211	33,00				
1004-4519					130	150	211	231	33,25				
1004-4521		200			95	115	185	205	40,79				
1004-4522					115	135	205	225	41,17				
1004-4523					135	155	225	245	41,42				
1004-4524		250			95	115	185	205	47,53				
1004-4525					115	135	205	225	47,91				
1004-4526					135	155	225	245	48,16				
1004-4527		320			95	115	185	205	56,99				
1004-4528					115	135	205	225	57,37				
1004-4529					135	155	225	245	57,62				
1004-4531		160			95	115	185	205	42,26				
1004-4532					115	135	205	225	42,62				
1004-4533					135	155	225	245	42,89				

## Размеры, мм

Обозначение блока испол- нения 2	Применяемость	Размеры рабо- чей плоскости		d	Расстояние при нижнем положении верхней плиты				h	h <sub>1</sub>	A	A <sub>1</sub>	Масса, кг, не более
		L	B		H		H <sub>1</sub>						
					Наим.	Наиб.	Наим.	Наиб.					
1004-4534		200	160	32	95	115	185	205	50	40	200	205	48,67
1004-4535					115	135	205	225					48,93
1004-4536					135	155	225	245					49,18
1004-4537		250	160	32	100	125	201	226	50	40	250	215	74,40
1004-4538					125	150	226	251					74,80
1004-4539					150	175	251	276					75,39
1004-4541		320	160	32	100	125	201	226	50	40	320	215	88,11
1004-4542					125	150	226	251					88,51
1004-4543					150	175	251	276					89,10
1004-4544		200	200	40	100	125	201	226	56	45	200	255	77,17
1004-4545					125	150	226	251					77,56
1004-4546					150	175	251	276					78,15
1004-4547		250	200	40	100	125	201	226	56	45	250	255	83,26
1004-4548					125	150	226	251					83,66
1004-4549					150	175	251	276					84,25
1004-4551		320	200	40	110	135	223	248	56	45	320	255	107,23
1004-4552					135	160	248	273					107,42
1004-4553					160	185	273	298					108,20
1004-4554		400	200	40	110	135	223	248	56	45	400	260	141,05
1004-4555					135	160	248	273					141,37
1004-4556					160	185	273	298					142,58
1004-4557		250	250	50	110	135	223	248	63	50	250	310	117,15
1004-4558					135	160	248	273					117,46
1004-4559					160	185	273	298					118,65
1004-4561		320	250	50	110	135	223	248	63	50	320	310	138,32
1004-4562					135	160	248	273					138,63
1004-4563					160	185	273	298					139,84
1004-4564		400	250	50	120	150	247	277	71	56	400	310	182,18
1004-4565					150	180	277	307					183,41
1004-4566					180	210	307	337					184,04
1004-4567		500	250	50	120	150	247	277	71	56	500	310	212,60
1004-4568					150	180	277	307					213,84
1004-4569					180	210	307	337					214,46



Таблица 3

Обозначение блока инструмен- та 1	Пов. 1 Плита нижняя Кол. 1		Пов. 2 Плита верхняя Кол. 1		Пов. 3 Кодовка по ГОСТ 13118—83 Кол. 2	Пов. 4 Втулка по ГОСТ 13120—83 Кол. 2
	Обозначение плиты	Обозначение заго- товки по ГОСТ 13112—83	Обозначение плиты	Обозначение заго- товки по ГОСТ 13112—83	Обозначения	
1004-4321	1004-4321/001	1022-4412	1004-4321/002	1022-4411	1030-5969	1032-2485
1004-4322					1030-5971	1032-2488
1004-4323					1030-5972	
1004-4324	1004-4324/001	1022-4414	1004-4324/002	1022-4413	1030-5992	1032-2527
1004-4325					1030-5993	
1004-4326					1030-5994	
1004-4327	1004-4327/001	1022-4418	1004-4327/002	1022-4417	1030-5992	1032-2528
1004-4328					1030-5994	
1004-4329					1030-5995	
1004-4331	1004-4331/001	1022-4423	1004-4332/002	1022-4422	1030-5992	
1004-4332					1030-5994	
1004-4333					1030-5995	
1004-4334	1004-4334/001	1022-4426	1004-4334/002	1022-4425	1030-6017	1032-2576
1004-4335					1030-6018	
1004-4336					1030-6021	
1004-4337	1004-4337/001	1022-4429	1004-4337/002	1022-4428	1030-6017	
1004-4338					1030-6018	
1004-4339					1030-6021	
1004-4341	1004-4341/001	1022-4433	1004-4341/002	1022-4432	1030-6017	
1004-4342					1030-6018	
1004-4343					1030-6021	
1004-4344	1004-4344/001	1022-4436	1004-4344/002	1022-4435	1030-6017	
1004-4345					1030-6018	
1004-4346					1030-6021	
1004-4347	1004-4347/001	1022-4439	1004-4347/002	1022-4438	1030-6017	
1004-4348					1030-6018	
1004-4349					1030-6021	
1004-4351	1004-4351/001	1022-4443	1004-4351/002	1022-4442	1030-6018	1032-2643
1004-4352					1030-6019	
1004-4353					1030-6022	
1004-4354	1004-4354/001	1022-4448	1004-4354/002	1022-4447	1030-6045	
1004-4355					1030-6047	
1004-4356					1030-6048	
1004-4357	1004-4357/001	1022-4453	1004-4357/002	1022-4452	1030-6045	1032-2643
1004-4358					1030-6047	
1004-4359					1030-6048	

Обозначение блока исполне- ния 1	Поз. 1 Плита нижняя Кол. 1		Поз. 2 Плита верхняя Кол. 1		Поз. 3 Колодки По ГОСТ 13118—83 Кол. 2	Поз. 4 Втулки по ГОСТ 13120—83 Кол. 2
	Обозначение плиты	Обозначение заго- товки по ГОСТ 13112—83	Обозначение плиты	Обозначение заго- товки по ГОСТ 13112—83	Обозначения	
1004-4361	1004-4361/001	1022-4457	1004-4361/002	1022-4456	1030-6045	1032-2643
1004-4362					1030-6047	
1004-4363					1030-6048	
1004-4364	1004-4364/001	1022-4462	1004-4364/002	1022-4461	1030-6045	
1004-4365					1030-6047	
1004-4366					1030-6048	
1004-4367	1004-4367/001	1022-4465	1004-4367/002	1022-4464	1030-6046	
1004-4368					1030-6048	
1004-4369					1030-6051	
1004-4371	1004-4371/001	1022-4468	1004-4371/002	1022-4467	1030-6046	
1004-4372					1030-6048	
1004-4373					1030-6051	
1004-4374	1004-4374/001	1022-4472	1004-4374/002	1022-4471	1030-6046	
1004-4375					1030-6048	
1004-4376					1030-6051	
1004-4377	1004-4377/001	1022-4475	1004-4377/002	1022-4474	1030-6046	
1004-4378					1030-6048	
1004-4379					1030-6051	
1004-4381	1004-4381/001	1022-4478	1004-4381/002	1022-4477	1030-6046	
1004-4382					1030-6048	
1004-4383					1030-6051	
1004-4384	1004-4384/001	1022-4482	1004-4384/002	1022-4481	1030-6046	
1004-4385					1030-6048	
1004-4386					1030-6051	
1004-4387	1004-4387/001	1022-4485	1004-4387/002	1022-4484	1030-6048	
1004-4388					1030-6051	
1004-4389					1030-6052	
1004-4391	1004-4391/001	1022-4488	1004-4391/002	1022-4486	1030-6048	
1004-4392					1030-6051	
1004-4393					1030-6052	
1004-4394	1004-4394/001	1022-4492	1004-4394/002	1022-4491	1030-6048	1032-2644
1004-4395					1030-6051	
1004-4396					1030-6052	
1004-4397	1004-4397/001	1022-4495	1004-4397/002	1022-4494	1030-6048	
1004-4398					1030-6051	
1004-4399					1030-6052	
1004-4401	1004-4401/001	1022-4498	1004-4401/002	1022-4497	1030-6048	
1004-4402					1030-6051	
1004-4403					1030-6052	

Продолжение табл. 3

Обозначение блока исполне- ния 1	Пов. 1 Плита нижняя Код. 1		Пов. 2 Плита верхняя Код. 1		Пов. 3 Колонка по ГОСТ 13118—83 Код. 2	Пов. 4 Втулка по ГОСТ 13120—83 Код. 2
	Обозначение плиты	Обозначение заго- товки по ГОСТ 13112—83	Обозначение плиты	Обозначение заго- товки по ГОСТ 13112—83	Обозначения	
1004-4404	1004-4404/001	1022-4502	1004-4404/002	1022-4501	1030-6074	1032-2696
1004-4405					1030-6076	
1004-4406					1030-6077	
1004-4407	1004-4407/001	1022-4505	1004-4407/002	1022-4504	1030-6074	
1004-4408					1030-6076	
1004-4409					1030-6077	
1004-4411	1004-4411/001	1022-4508	1004-4411/002	1022-4507	1030-6074	
1004-4412					1030-6076	
1004-4413					1030-6077	
1004-4414	1004-4414/001	1022-4512	1004-4414/002	1022-4511	1030-6074	
1004-4415					1030-6076	
1004-4416					1030-6077	
1004-4417	1004-4417/001	1022-4515	1004-4417/002	1022-4514	1030-6075	1032-2701
1004-4418					1030-6077	
1004-4419					1030-6078	
1004-4421	1004-4421/001	1022-4519	1004-4421/002	1022-4517	1030-6105	1032-2755
1004-4422					1030-6106	
1004-4423					1030-6107	
1004-4424	1004-4424/001	1022-4524	1004-4424/002	1022-4522	1030-6105	
1004-4425					1030-6106	
1004-4426					1030-6107	
1004-4427	1004-4427/001	1022-4528	1004-4427/002	1022-4526	1030-6105	
1004-4428					1030-6106	
1004-4429					1030-6107	
1004-4431	1004-4431/001	1022-4533	1004-4431/002	1022-4531	1030-6106	1032-2761
1004-4432					1030-6108	
1004-4433					1030-6109	
1004-4434	1004-4434/001	1022-4537	1004-4434/002	1022-4535	1030-6106	
1004-4435					1030-6108	
1004-4436					1030-6109	
1004-4437	1004-4437/001	1022-4541	1004-4437/002	1022-4538	1030-6106	
1004-4438					1030-6108	
1004-4439					1030-6109	
1004-4441	1004-4441/001	1022-4543	1004-4441/002	1022-4542	1030-6131	1032-2812
1004-4442					1030-6133	
1004-4443					1030-6134	
1004-4444	1004-4444/001	1022-4545	1004-4444/002	1022-4544	1030-6132	
1004-4445					1030-6133	
1004-4446					1030-6135	



Продолжение таб.

Обозначение блока исполнения 1	Поз. 1 Плита нижняя Код. 1		Поз. 2 Плита верхняя Код. 1		Поз. 3 Кодовка по ГОСТ 13118—83 Код. 2	Поз. 4 Втулка по ГОСТ 13120—83 Код. 2
	Обозначение плиты	Обозначение заготовки по ГОСТ 13112—83	Обозначение плиты	Обозначение заготовки по ГОСТ 13112—83	Обозначение	
1004-4447	1004-4447/001	1022-4547	1004-4447/002	1022-4546	1030-6132	1032-2812
1004-4448					1030-6133	
1004-4449					1030-6135	
1004-4451	1004-4451/001	1022-4549	1004-4451/002	1022-4548	1030-6132	
1004-4452					1030-6133	
1004-4453					1030-6135	

Таблица

Обозначение блока исполнения 2	Поз. 1 Плита нижняя Код. 1		Поз. 2 Плита верхняя Код. 1		Поз. 3 Кодовка по ГОСТ 13118—83 Код. 2	Поз. 4 Втулка по ГОСТ 13120—83 Код. 2
	Обозначение плиты	Обозначение заготовки по ГОСТ 13112—83	Обозначение плиты	Обозначение заготовки по ГОСТ 13112—83	Обозначение	
1004-4461	1004-4461/001	1022-4416	1004-4461/002	1022-4415	1030-5991	1032-2525
1004-4462					1030-5992	
1004-4463					1030-5993	
1004-4464	1004-4464/001	1022-4421	1004-4464/002	1022-4419	1030-5991	
1004-4465					1030-5992	
1004-4466					1030-5993	
1004-4467	1004-4467/001	1022-4425	1004-4467/002	1022-4424	1030-6015	1032-2574
1004-4468					1030-6016	
1004-4469					1030-6018	
1004-4471	1004-4471/001	1022-4428	1004-4471/002	1022-4427	1030-6015	
1004-4472					1030-6016	
1004-4473					1030-6018	
1004-4474	1004-4474/001	1022-4432	1004-4474/002	1022-4431	1030-6015	
1004-4475					1030-6016	
1004-4476					1030-6018	
1004-4477	1004-4477/001	1022-4435	1004-4477/002	1022-4434	1030-6015	
1004-4478					1030-6016	
1004-4479					1030-6018	
1004-4481	1004-4481/001	1022-4438	1004-4481/002	1022-4437	1030-6015	1032-2575
1004-4482					1030-6016	
1004-4483					1030-6018	
1004-4484	1004-4484/001	1022-4443	1004-4484/002	1022-4441	1030-6017	
1004-4485					1030-6018	
1004-4486					1030-6021	

Продолжение табл. 4

Обозначение блока исполне- ния 2	Поз. 1 Планта нижняя Кол. 1		Поз. 2 Планта верхняя Кол. 1		Поз. 3 Колонка по ГОСТ 13118—83 Кол. 2	Поз. 4 Втулка по ГОСТ 13120—83 Кол. 2
	Обозначение платы	Обозначение зате- толки по ГОСТ 13112—83	Обозначение платы	Обозначение зате- толки по ГОСТ 13112—83	Обозначения	
1004-4487	1004-4487/001	1022-4446	1004-4487/002	1022-4445	1030-6043	1032-2634
1004-4488					1030-6044	
1004-4489					1030-6046	
1004-4491	1004-4491/001	1022-4451	1004-4491/002	1022-4449	1030-6043	
1004-4492					1030-6044	
1004-4493					1030-6046	
1004-4494	1004-4494/001	1022-4455	1004-4494/002	1022-4454	1030-6043	
1004-4495					1030-6044	
1004-4496					1030-6046	
1004-4497	1004-4497/001	1022-4459	1004-4497/002	1022-4458	1030-6043	
1004-4498					1030-6044	
1004-4499					1030-6046	
1004-4501	1004-4501/001	1022-4464	1004-4501/002	1022-4463	1030-6045	1032-2641
1004-4502					1030-6047	
1004-4503					1030-6049	
1004-4504	1004-4504/001	1022-4467	1004-4504/002	1022-4466	1030-6045	
1004-4505					1030-6047	
1004-4506					1030-6049	
1004-4507	1004-4507/001	1022-4471	1004-4507/002	1022-4469	1030-6045	
1004-4508					1030-6047	
1004-4509					1030-6049	
1004-4511	1004-4511/001	1022-4474	1004-4511/002	1022-4473	1030-6045	
1004-4512					1030-6047	
1004-4513					1030-6049	
1004-4514	1004-4514/001	1022-4477	1004-4514/002	1022-4476	1030-6045	1032-2642
1004-4515					1030-6047	
1004-4516					1030-6049	
1004-4517	1004-4517/001	1022-4481	1004-4517/002	1022-4479	1030-6045	
1004-4518					1030-6047	
1004-4519					1030-6049	
1004-4521	1004-4521/001	1022-4484	1004-4521/002	1022-4483	1030-6046	
1004-4522					1030-6048	
1004-4523					1030-6051	
1004-4524	1004-4524/001	1022-4487	1004-4524/002	1022-4486	1030-6046	
1004-4525					1030-6048	
1004-4526					1030-6051	
1004-4527	1004-4527/001	1022-4491	1004-4527/002	1022-4489	1030-6046	
1004-4528					1030-6048	
1004-4529					1030-6051	

Продолжение табл.

Обозначение блока исполне- ния 2	Пов. 1 Плита нижняя Код. 1		Пов. 2 Плита верхняя Код. 1		Пов. 3 Кодовка по ГОСТ 13118—83 Код. 2	Пов. 4 Втулка по ГОСТ 13120—83 Код. 2
	Обозначение плиты	Обозначение заго- товки по ГОСТ 13112—83	Обозначение плиты	Обозначение заго- товки по ГОСТ 13112—83	Обозначения	
1004-4531	1004-4531/001	1022-4494	1004-4531/002	1022-4493	1030-6046	1032-2642
1004-4532					1030-6048	
1004-4533					1030-6051	
1004-4534	1004-4534/001	1022-4497	1004-4534/002	1022-4496	1030-6046	
1004-4535					1030-6048	
1004-4536					1030-6051	
1004-4537	1004-4537/001	1022-4501	1004-4537/002	1022-4499	1030-6073	
1004-4538					1030-6075	
1004-4539					1030-6077	
1004-4541	1004-4541/001	1022-4504	1004-4541/002	1022-4503	1030-6073	
1004-4542					1030-6075	
1004-4543					1030-6077	
1004-4544	1004-4544/001	1022-4507	1004-4544/002	1022-4506	1030-6073	1032-2694
1004-4545					1030-6075	
1004-4546					1030-6077	
1004-4547	1004-4547/001	1022-4511	1004-4547/002	1022-4509	1030-6073	
1004-4548					1030-6075	
1004-4549					1030-6077	
1004-4551	1004-4551/001	1022-4515	1004-4551/002	1022-4513	1030-6075	1032-2699
1004-4552					1030-6076	
1004-4553					1030-6078	
1004-4554	1004-4554/001	1022-4518	1004-4554/002	1022-4516	1030-6101	
1004-4555					1030-6105	
1004-4556					1030-6107	
1004-4557	1004-4557/001	1022-4523	1004-4557/002	1022-4521	1030-6104	1032-2754
1004-4558					1030-6105	
1004-4559					1030-6107	
1004-4561	1004-4561/001	1022-4527	1004-4561/002	1022-4525	1030-6104	
1004-4562					1030-6105	
1004-4563					1030-6107	
1004-4564	1004-4564/001	1022-4532	1004-4564/002	1022-4529	1030-6105	
1004-4565					1030-6107	
1004-4566					1030-6108	
1004-4567	1004-4567/001	1022-4536	1004-4567/002	1022-4534	1030-6105	1032-2759
1004-4568					1030-6107	
1004-4569					1030-6108	



Таблица 5

Обозначение блока исполнения З	Поз. 1 Плита нижняя Кол. 1		Поз. 2 Плита верхняя Кол. 1		Поз. 3 Кодовка по ГОСТ 13118—83 Кол. 2
	Обозначение плиты	Обозначение заготовки по ГОСТ 13112—83	Обозначение плиты	Обозначение заготовки по ГОСТ 13112—83	Обозначение
1004-4571	1004-4571/001	1022-4412	1004-4571/002	1022-4561	1030-5969
1004-4572					1030-5971
1004-4573					1030-5972
1004-4574	1004-4574/001	1022-4414	1004-4574/002	1022-4562	1030-5992
1004-4575					1030-5993
1004-4576					1030-5994
1004-4577	1004-4577/001	1022-4418	1004-4577/002	1022-4563	1030-5992
1004-4578					1030-5994
1004-4579					1030-5995
1004-4581	1004-4581/001	1022-4423	1004-4581/002	1022-4564	1030-5992
1004-4582					1030-5994
1004-4583					1030-5995
1004-4584	1004-4584/001	1022-4426	1004-4584/002	1022-4565	1030-6017
1004-4585					1030-6018
1004-4586					1030-6021
1004-4587	1004-4587/001	1022-4429	1004-4587/002	1022-4566	1030-6017
1004-4588					1030-6018
1004-4589					1030-6021
1004-4591	1004-4591/001	1022-4433	1004-4591/002	1022-4567	1030-6017
1004-4592					1030-6018
1004-4593					1030-6021
1004-4594	1004-4594/001	1022-4436	1004-4594/002	1022-4568	1030-6017
1004-4595					1030-6018
1004-4596					1030-6021
1004-4597	1004-4597/001	1022-4439	1004-4597/002	1022-4569	1030-6017
1004-4598					1030-6018
1004-4599					1030-6021
1004-4601	1004-4601/001	1022-4444	1004-4601/002	1022-4571	1030-6018
1004-4602					1030-6019
1004-4603					1030-6022
1004-4604	1004-4604/001	1022-4448	1004-4604/002	1022-4572	1030-6045
1004-4605					1030-6047
1004-4606					1030-6048
1004-4607	1004-4608/001	1022-4453	1004-4607/002	1022-4573	1030-6045
1004-4608					1030-6047
1004-4609					1030-6048

Обозначение блока исполнения 3	Пов. 1 Плита нижняя Код. 1		Пов. 2 Плита верхняя Код. 1		Пов. 3 Колонка по ГОСТ 13118—83 Код. 2
	Обозначение плиты	Обозначение заготовки по ГОСТ 13112—83	Обозначение плиты	Обозначение заготовки по ГОСТ 13112—83	
1004-4611	1004-4611/001	1022-4457	1004-4611/002	1022-4574	1030-6045
1004-4612					1030-6047
1004-4613					1030-6048
1004-4614	1004-4614/001	1022-4462	1004-4614/002	1022-4575	1030-6045
1004-4615					1030-6047
1004-4616					1030-6048
1004-4617	1004-4617/001	1022-4465	1004-4617/002	1022-4576	1030-6046
1004-4618					1030-6048
1004-4619					1030-6051
1004-4621	1004-4621-001	1022-4468	1004-4621/002	1022-4577	1030-6046
1004-4622					1030-6048
1004-4623					1030-6051
1004-4624	1004-4624/001	1022-4472	1004-4624/002	1022-4578	1030-6046
1004-4625					1030-6048
1004-4626					1030-6051
1004-4627	1004-4627/001	1022-4475	1004-4627/002	1022-4579	1030-6046
1004-4628					1030-6048
1004-4629					1030-6051
1004-4631	1004-4631-001	1022-4478	1004-4631-002	1022-4581	1030-6046
1004-4632					1030-6048
1004-4633					1030-6051
1004-4634	1004-4634/001	1022-4482	1004-4634/002	1022-4582	1030-6046
1004-4635					1030-6048
1004-4636					1030-6051
1004-4637	1004-4637/001	1022-4485	1004-4637/002	1022-4583	1030-6048
1004-4638					1030-6051
1004-4639					1030-6052
1004-4641	1004-4641/001	1022-4488	1004-4641/002	1022-4584	1030-6048
1004-4642					1030-6051
1004-4643					1030-6052
1004-4644	1004-4644/001	1022-4492	1004-4644/002	1022-4585	1030-6048
1004-4645					1030-6051
1004-4646					1030-6052
1004-4647	1004-4647/001	1022-4495	1004-4647/002	1022-4586	1030-6048
1004-4648					1030-6051
1004-4649					1030-6052
1004-4651	1004-4651/001	1022-4498	1004-4651/002	1022-4587	1030-6048
1004-4652					1030-6051
1004-4653					1030-6052

Продолжение табл. 5

Обозначение блока исполнения 3	Пов. 1 Плита нижняя Код. 1		Пов. 2 Плита верхняя Код. 1		Пов. 3 Кодовка по ГОСТ 13118-83 Код. 2
	Обозначение плиты	Обозначение заготовки по ГОСТ 13112-83	Обозначение плиты	Обозначение заготовки по ГОСТ 13112-83	Обозначение
1004-4651	1004-4651/001	1022-4502	1004-4651/002	1022-4588	1030-6074
1004-4655					1030-6076
1004-4656					1030-6077
1004-4657	1004-4657/001	1022-4505	1004-4657/002	1022-4589	1030-6074
1004-4658					1030-6076
1004-4659					1030-6077
1004-4661	1004-4661/001	1022-4508	1004-4661/002	1022-4591	1030-6074
1004-4662					1030-6076
1004-4663					1030-6077
1004-4664	1004-4664/001	1022-4512	1004-4664/002	1022-4592	1030-6074
1004-4665					1030-6076
1004-4666					1030-6077
1004-4667	1004-4667/001	1022-4515	1004-4667/002	1022-4593	1030-6075
1004-4668					1030-6077
1004-4669					1030-6078
1004-4671	1004-4671/001	1022-4519	1004-4671/002	1022-4594	1030-6105
1004-4672					1030-6106
1004-4673					1030-6107
1004-4674	1004-4674/001	1022-4524	1004-4674/002	1022-4595	1030-6105
1004-4675					1030-6106
1004-4676					1030-6107
1004-4677	1004-4677/001	1022-4528	1004-4677/002	1022-4596	1030-6105
1004-4678					1030-6106
1004-4679					1030-6107
1004-4681	1004-4681/001	1022-4533	1004-4681/002	1022-4597	1030-6106
1004-4682					1030-6108
1004-4683					1030-6109
1004-4684	1004-4684/001	1022-4537	1004-4684/002	1022-4598	1030-6106
1004-4685					1030-6108
1004-4686					1030-6109
1004-4687	1004-4687/001	1022-4541	1004-4687/002	1022-4599	1030-6106
1004-4688					1030-6108
1004-4689					1030-6109
1004-4691	1004-4691/001	1022-4543	1004-4691/002	1022-4601	1030-6131
1004-4692					1030-6133
1004-4693					1030-6134



Продолжение табл. 1

Обозначение блока исполнения 3	Пов. 1 Плита нижняя Кол. 1		Пов. 2 Плита верхняя Кол. 1		Пов. 3 Колодка по ГОСТ 13118—83 Кол. 2
	Обозначение плиты	Обозначение заготовки по ГОСТ 13112—83	Обозначение плиты	Обозначение заготовки по ГОСТ 13112—83	Обозначение
1004-4694	1004-4694/001	1022-4545	1004-4694/002	1022-4602	1030-6132
1004-4695					1030-6133
1004-4696					1030-6135
1004-4697	1004-4697/001	1022-4547	1004-4697/002	1022-4603	1030-6132
1004-4698					1030-6133
1004-4699					1030-6135
1004-4701	1004-4701/001	1022-4549	1004-4701/002	1022-4604	1030-6132
1004-4702					1030-6133
1004-4703					1030-6135

4. Закрепление колонок и втулок и размеры отверстий под колонки и втулки в плитах блока — по ГОСТ 13130—83.

5. Технические условия — по ГОСТ 13130—83.

6. Маркировать: условное обозначение блока без наименования и товарный знак предприятия изготовителя.

Допускается маркировку наносить на опорную поверхность верхней плиты электрохимическим способом или на бирку.