

МЕЖГОСУДАРСТВЕННЫЙ СТАНДАРТ

СВЕРЛА СПИРАЛЬНЫЕ ЦЕЛЬНЫЕ ТВЕРДОСПЛАВНЫЕ. КОРОТКАЯ СЕРИЯ

Конструкция и размеры

Solid carbide twist drills. Short series.
Design and dimensions

ГОСТ
17274—71

МКС 25.100.30

Постановлением Государственного комитета стандартов Совета Министров СССР от 17 ноября 1971 г. № 1884 дата введения установлена

01.01.73

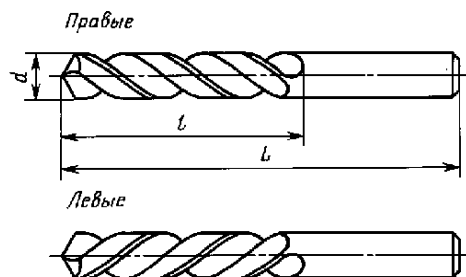
Ограничение срока действия снято Постановлением Госстандарта СССР от 17.11.83 № 5400

1. Настоящий стандарт распространяется на спиральные цельные твердосплавные сверла диаметром от 1 до 12 мм, предназначенные для сверления труднообрабатываемых материалов.

Стандарт полностью соответствует СТ СЭВ 5380—85.

(Измененная редакция, Изм. № 2).

2. Конструкция и основные размеры сверл должны соответствовать указанным на чертеже и в таблице.



мм

Обозначение сверл				<i>d</i>	<i>L</i>	<i>l</i>
правых	Применяе- мость	левых	Применяе- мость			
2300-3751		2300-3752		1,00	32	6
2300-3753		2300-3754		1,05		
2300-3755		2300-3756		1,10		7
2300-3757		2300-3758		1,15		
2300-3759		2300-3760		1,20		8
2300-3761		2300-3762		1,25		
2300-3763		2300-3764		1,30		
2300-3765		2300-3766		1,35	36	9
2300-3767		2300-3768		1,40		
2300-3769		2300-3770		1,45		
2300-3771		2300-3772		1,50		

Издание официальное

Перепечатка воспрещена

Издание с Изменениями № 1, 2, утвержденными в ноябре 1983 г., декабре 1986 г. (ИУС 2—84, 2—87).

Продолжение

мм

Обозначение сверл				<i>d</i>	<i>L</i>	<i>l</i>
правых	Применяе- мость	левых	Применяе- мость			
2300-3773		2300-3774		1,55	36	10
2300-3775		2300-3776		1,60		
2300-3777		2300-3778		1,65		
2300-3779		2300-3780		1,70		
2300-3781		2300-3782		1,75	38	11
2300-3783		2300-3784		1,80		
2300-3785		2300-3786		1,85		
2300-3787		2300-3788		1,90		
2300-3789		2300-3790		1,95	38	12
2300-3791		2300-3792		2,00		
2300-3793		2300-3794		2,05		
2300-3795		2300-3796		2,10		
2300-3797		2300-3798		2,15	40	13
2300-3799		2300-3800		2,20		
2300-3801		2300-3802		2,25		
2300-3803		2300-3804		2,30		
2300-3805		2300-3806		2,35	42	14
2300-3807		2300-3808		2,40		
2300-3809		2300-3810		2,45		
2300-3811		2300-3812		2,50		
2300-3813		2300-3814		2,55	45	16
2300-3815		2300-3816		2,60		
2300-3817		2300-3818		2,65		
2300-3819		2300-3820		2,70		
2300-3821		2300-3822		2,75	50	18
2300-3823		2300-3824		2,80		
2300-3825		2300-3826		2,85		
2300-3827		2300-3828		2,90		
2300-3829		2300-3830		2,95	52	20
2300-3831		2300-3832		3,00		
2300-3833		2300-3834		3,10		
2300-3835		2300-3836		3,15		
2300-3837		2300-3838		3,20	55	22
2300-3839		2300-3840		3,30		
2300-3841		2300-3842		3,35		
2300-3843		2300-3844		3,40		
2300-3845		2300-3846		3,50	60	24
2300-3847		2300-3848		3,60		
2300-3849		2300-3850		3,70		
2300-3851		2300-3852		3,80		
2300-3853		2300-3854		3,90	60	24
2300-3855		2300-3856		4,00		
2300-3857		2300-3858		4,10		
2300-3859		2300-3860		4,20		
2300-3861		2300-3862		4,25	60	24
2300-3863		2300-3864		4,30		
2300-3865		2300-3866		4,40		
2300-3867		2300-3868		4,50		
2300-3869		2300-3870		4,60	60	24
2300-3871		2300-3872		4,70		

мм

Обозначение сверл				<i>d</i>	<i>L</i>	<i>l</i>
правых	Применяе- мость	левых	Применяе- мость			
2300-3873		2300-3874		4,80	63	26
2300-3875		2300-3876		4,90		
2300-3877		2300-3878		5,00		
2300-3879		2300-3880		5,10		
2300-3881		2300-3882		5,20		
2300-3883		2300-3884		5,30		
2300-3885		2300-3886		5,40	65	28
2300-3887		2300-3888		5,50		
2300-3889		2300-3890		5,60		
2300-3891		2300-3892		5,70		
2300-3893		2300-3894		5,80		
2300-3895		2300-3896		5,90		
2300-3897		2300-3898		6,00	70	30
2300-3899		2300-3900		6,10		
2300-3901		2300-3902		6,20		
2300-3903		2300-3904		6,30		
2300-3905		2300-3906		6,40		
2300-3907		2300-3908		6,50		
2300-3909		2300-3910		6,60	75	34
2300-3911		2300-3912		6,70		
2300-3913		2300-3914		6,80		
2300-3915		2300-3916		6,90		
2300-3917		2300-3918		7,00		
2300-3919		2300-3920		7,10		
2300-3921		2300-3922		7,20	80	38
2300-3923		2300-3924		7,30		
2300-3925		2300-3926		7,40		
2300-3927		2300-3928		7,50		
2300-3929		2300-3930		7,60		
2300-3931		2300-3932		7,70		
2300-3933		2300-3934		7,80	85	40
2300-3935		2300-3936		7,90		
2300-3937		2300-3938		8,00		
2300-3939		2300-3940		8,10		
2300-3941		2300-3942		8,20		
2300-3943		2300-3944		8,30		
2300-3945		2300-3946		8,40	90	45
2300-3947		2300-3948		8,50		
2300-3949		2300-3950		8,60		
2300-3951		2300-3952		8,70		
2300-3953		2300-3954		8,80		
2300-3955		2300-3956		8,90		
2300-3957		2300-3958		9,00	90	45
2300-3959		2300-3960		9,10		
2300-3961		2300-3962		9,20		
2300-3963		2300-3964		9,30		
2300-3965		2300-3966		9,40		
2300-3967		2300-3968		9,50		
2300-3969		2300-3970		9,60		

мм

Обозначение сверл				<i>d</i>	<i>L</i>	<i>l</i>
правых	Применяе- мость	левых	Применяе- мость			
2300-3971		2300-3972		9,70	90	45
2300-3973		2300-3974		9,80		
2300-3975		2300-3976		9,90		
2300-3977		2300-3978		10,00		
2300-3979		2300-3980		10,10		
2300-3981		2300-3982		10,20		
2300-3983		2300-3984		10,30		
2300-3985		2300-3986		10,40		
2300-3987		2300-3988		10,50		
2300-3989		2300-3990		10,60		
2300-3991		2300-3992		10,70	95	48
2300-3993		2300-3994		10,80		
2300-3995		2300-3996		10,90		
2300-3997		2300-3998		11,00		
2300-3999		2300-4000		11,10		
2300-2081		2300-2082		11,20		
2300-2083		2300-2084		11,30		
2300-2085		2300-2086		11,40		
2300-2087		2300-2088		11,50		
2300-2089		2300-2090		11,60		
2300-2091		2300-2092		11,70		
2300-2093		2300-2094		11,80		
2300-2095		2300-2096		11,90		
2300-2097		2300-2098		12,00	100	50

Пример условного обозначения сверла диаметром 5 мм, нормальной точности, правого, из твердого сплава марки ВК8:

Сверло 2300-3877 ВК8 ГОСТ 17274—71

То же, повышенной точности:

Сверло 2300-3877 Т ВК8 ГОСТ 17274—71

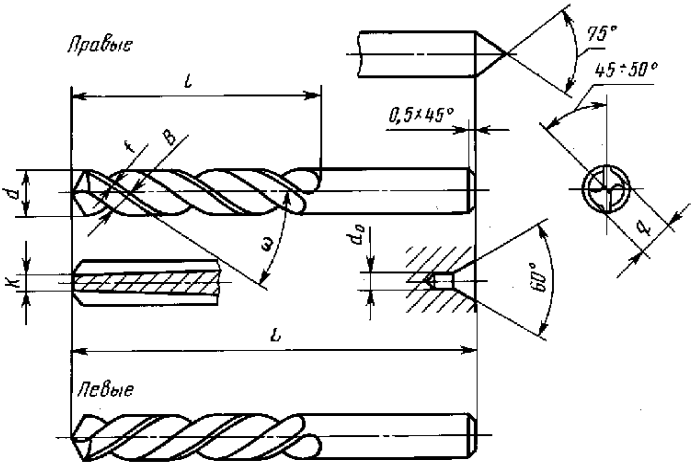
(Измененная редакция, Изм. № 1).

3. Конструкция, размеры и геометрические параметры сверл указаны в приложении.

4. Технические требования по ГОСТ 17277—71.

КОНСТРУКЦИЯ, РАЗМЕРЫ И ГЕОМЕТРИЧЕСКИЕ ПАРАМЕТРЫ СВЕРЛ

1. Конструкция и размеры сверл
1.1. Конструкция и размеры сверл указаны на черт. 1 и в табл. 1.



Черт. 1

Таблица 1

Размеры, мм

d	L	l	K		q		B		$\overset{f}{\pm 0,1}$	d_0	$\overset{\omega}{\pm 2^\circ}$							
			Номин.	Пред. откл.	Номин.	Пред. откл.	Номин.	Пред. откл.										
1,00	32	6	0,35	$\pm 0,05$	0,90	$-0,10$	0,70	$\pm 0,10$	0,20	—	30°							
1,05												0,95	0,80	0,22				
1,10		7	0,40		1,00		0,23											
1,15									8			0,50	1,05	0,24				
1,20															9	0,60	1,10	0,25
1,25																		
1,30	11	0,70	1,20		0,27													
1,35							12		0,80			1,25	0,28					
1,40														13	0,90	1,30	0,29	
1,45																		14
1,50	15	1,05	1,40	0,31														
1,55					16	1,10	1,45	0,32										
1,60									17	1,15	1,50	0,33						
1,65													18	1,20	1,55	0,34		
1,70	19	1,25	1,60	0,35														
1,75					20	1,30	1,65	0,36										
1,80									21	1,35	1,70	0,37						
1,85													22	1,40	1,75	0,38		
1,90	23	1,45	1,80	0,39														
1,95					24	1,50	1,85	0,40										
2,00									25	1,55	1,90	0,41						
2,05													26	1,60	1,95	0,42		
2,10	27	1,65	2,00	0,43														
					28	1,70	2,05	0,44										
									29	1,75	2,10	0,45						
													30	1,80	2,15	0,46		
	31	1,85	2,20	0,47														
					32	1,90	2,25	0,48										
									33	1,95	2,30	0,49						
													34	2,00	2,35	0,50		
	35	2,05	2,40	0,51														
					36	2,10	2,45	0,52										
									37	2,15	2,50	0,53						
													38	2,20	2,55	0,54		
	39	2,25	2,60	0,55														
					40	2,30	2,65	0,56										
									41	2,35	2,70	0,57						
													42	2,40	2,75	0,58		
	43	2,45	2,80	0,59														
					44	2,50	2,85	0,60										
									45	2,55	2,90	0,61						
													46	2,60	2,95	0,62		
	47	2,65	3,00	0,63														
					48	2,70	3,05	0,64										
									49	2,75	3,10	0,65						
													50	2,80	3,15	0,66		
	51	2,85	3,20	0,67														
					52	2,90	3,25	0,68										
									53	2,95	3,30	0,69						
													54	3,00	3,35	0,70		
	55	3,05	3,40	0,71														
					56	3,10	3,45	0,72										
									57	3,15	3,50	0,73						
													58	3,20	3,55	0,74		
	59	3,25	3,60	0,75														
					60	3,30	3,65	0,76										
									61	3,35	3,70	0,77						
													62	3,40	3,75	0,78		
	63	3,45	3,80	0,79														
					64	3,50	3,85	0,80										
									65	3,55	3,90	0,81						
													66	3,60	3,95	0,82		
	67	3,65	4,00	0,83														
					68	3,70	4,05	0,84										
									69	3,75	4,10	0,85						
													70	3,80	4,15	0,86		
	71	3,85	4,20	0,87														
					72	3,90	4,25	0,88										
									73	3,95	4,30	0,89						
													74	4,00	4,35	0,90		
	75	4,05	4,40	0,91														
					76	4,10	4,45	0,92										
									77	4,15	4,50	0,93						
													78	4,20	4,55	0,94		
	79	4,25	4,60	0,95														
					80	4,30	4,65	0,96										
									81	4,35	4,70	0,97						
													82	4,40	4,75	0,98		
	83	4,45	4,80	0,99														
					84	4,50	4,85	1,00										
									85	4,55	4,90	1,01						
													86	4,60	4,95	1,02		
	87	4,65	5,00	1,03														
					88	4,70	5,05	1,04										
									89	4,75	5,10	1,05						
													90	4,80	5,15	1,06		
	91	4,85	5,20	1,07														
					92	4,90	5,25	1,08										
									93	4,95	5,30	1,09						
													94	5,00	5,35	1,10		
	95	5,05	5,40	1,11														
					96	5,10	5,45	1,12										
									97	5,15	5,50	1,13						
													98	5,20	5,55	1,14		
	99	5,25	5,60	1,15														
					100	5,30	5,65	1,16										
									101	5,35	5,70	1,17						
													102	5,40	5,75	1,18		
	103	5,45	5,80	1,19														
					104	5,50	5,85	1,20										
									105	5,55	5,90	1,21						
													106	5,60	5,95	1,22		
	107	5,65	6,00	1,23														
					108	5,70	6,05	1,24										
									109	5,75	6,10	1,25						
													110	5,80	6,15	1,26		
	111	5,85	6,20	1,27														
					112	5,90	6,25	1,28										
									113	5,95	6,30	1,29						
													114	6,00	6,35	1,30		
	115	6,05	6,40	1,31														
					116	6,10	6,45	1,32										
									117	6,15	6,50	1,33						
													118	6,20	6,55	1,34		
	119	6,25	6,60	1,35														
					120	6,30	6,65	1,36										
									121	6,35	6,70	1,37						
													122	6,40	6,75	1,38		
	123	6,45	6,80	1,39														
					124	6,50	6,85	1,40										
									125	6,55	6,90	1,41						
													126	6,60	6,95	1,42		
	127	6,65	7,00	1,43														
					128	6,70	7,05	1,44										
									129	6,75	7,10	1,45						
													130	6,80	7,15	1,46		
	131	6,85	7,20	1,47														
					132	6,90	7,25	1,48										
									133	6,95	7,30	1,49						
													134	7,00	7,35	1,50		
	135	7,05	7,40	1,51														
					136	7,10	7,45	1,52										
									137	7,15	7,50	1,53						
													138	7,20	7,55	1,54		
	139	7,25	7,60	1,55														
					140	7,30	7,65	1,56										
									141	7,35	7,70	1,57						
													142	7,40	7,75	1,58		
	143	7,45	7,80	1,59														
					144	7,50	7,85	1,60										
									145	7,55	7,90	1,61						
													146	7,60	7,95	1,62		
	147	7,65	8,00	1,63														
					148	7,70	8,05	1,64										
									149	7,75	8,10	1,65						
													150	7,80	8,15	1,66		
	151	7,85	8,20	1,67														
					152	7,90	8,25	1,68										
									153	7,95	8,30	1,69						
													154	8,00	8,35	1,70		
	155	8,05	8,40	1,71														
					156	8,10	8,45	1,72										
									157	8,15	8,50	1,73						
													158	8,20	8,55	1,74		
	159	8,25	8,60	1,75														
					160	8,30	8,65	1,76										
									161	8,35	8,70	1,77						
													162	8,40	8,75	1,78		
	163	8,45	8,80	1,79														
					164	8,50	8,85	1,80										
									165	8,55	8,90	1,81						
													166	8,60	8,95	1,82		
	167	8,65	9,00	1,83														
					168	8,70	9,05	1,84										
									169	8,75	9,10	1,85						
													170	8,80	9,15	1,86		
	171	8,85	9,20	1,87														
					172	8,90	9,25	1,88										
									173	8,95	9,30	1,89						
													174	9,00	9,35	1,90		
	175	9,05	9,40	1,91														
					176	9,10	9,45	1,92										
									177	9,15	9,50	1,93						
													178	9,20	9,55	1,94		
	179	9,25	9,60	1,95														
					180	9,30	9,65	1,96										
									181	9,35	9,70	1,97						
													182	9,40	9,75	1,98		
	183	9,45	9,80	1,99														
					184	9,50	9,85	2,00										
									185	9,55	9,90	2,01						
													186	9,60	9,95	2,02		
	187	9,65	10,00	2,03														
					188	9,70	10,05	2,04										
									189	9,75	10,10	2,05						
													190	9,80	10,15	2,06		
	191	9,85	10,20	2,07														
					192	9,90	10,25	2,08										
									193	9,95	10,30	2,09						
													194	10,00	10,35	2,10		
	195	10,05	10,40	2,11														
					196	10,10	10,45	2,12										
									197	10,15	10,50	2,13						
													198	10,20	10,55	2,14		
	199	10,25	10,60	2,15														
					200	10,30	10,65	2,16										
									201	10,35	10,70	2,17						
													202	10,40	10,75	2,18		
	203	10,45	10,80	2,19														
					204	10,50	10,85	2,20										
									205	10,55	10,90	2,21						
													206	10,60	10,95	2,22		
	207	10,65	11,00	2,23														
					208	10,70	11,05	2,24										
									209	10,75	11,10	2,25						
													210	10,80	11,15	2,26		
	211	10,85	11,20	2,27														
					212	10,90	11,25	2,28										
									213	10,95	11,30	2,29						
													214	11,00	11,35	2,30		
	215	11,05	11,40	2,31														
					216	11,10	11,45	2,32										
									217	11,15	11,50	2,33						
													218	11,20	11,55	2,34		
	219	11,25	11,60	2,35														
					220	11,30	11,65	2,36										
									221	11,35	11,70	2,37						
													222	11,40	11,75	2,38		
	223																	

Продолжение табл. 1

Размеры, мм

d	L	l	K		q		B		f $\pm 0,1$	d_0	ω $\pm 2^\circ$	
			Номин.	Пред. откл.	Номин.	Пред. откл.	Номин.	Пред. откл.				
2,15	40	13	0,70	$\pm 0,08$	1,95	$-0,15$	1,25	$\pm 0,15$	0,26		30°	
2,20			0,80		2,00		1,40				$\pm 0,15$	
2,25					2,05							
2,30					2,10							
2,35					2,15							
2,40	2,20											
2,45	42	14	0,90		2,25		1,60	$+0,20$ $-0,15$	0,27		—	31°
2,50					2,30							
2,55					2,35							
2,60					2,40							
2,65					2,45							
2,70	45	16	1,00		2,50		1,80		0,28			32°
2,75					2,55							
2,80					2,60							
2,85					2,65							
2,90				2,70								
2,95	50	18	1,10	2,75	2,00	0,29	33°					
3,00				2,85								
3,10				2,90								
3,15				3,00								
3,20				3,10								
3,30	52	20	1,20	3,20	2,20	0,30		34°				
3,35				3,30								
3,40				3,40								
3,50				3,50								
3,60				3,60								
3,70	55	22	1,30	3,70	2,30	0,31			35°			
3,80				3,80								
3,90				3,90								
4,00				4,00								
4,10				4,10								
4,20	60	24	1,40	4,20	2,40	0,32	36°					
4,25				4,30								
4,30				4,40								
4,40				4,50								
4,50				4,60								
4,60	63	26	1,50	4,70	2,50	0,33		37°				
4,70				4,80								
4,80				4,90								
4,90				5,00								
5,00				5,10								
5,10	65	28	1,60	5,20	2,60	0,34			38°			
5,20				5,30								
5,30				5,40								
5,40				5,50								
5,50				5,60								
5,60			1,70	5,70	2,70	0,35	39°					
5,70				5,80								
5,80				5,90								
				6,00								
				6,10								
			1,80	6,20	2,80	0,36		40°				
				6,30								
				6,40								
				6,50								
				6,60								
			1,90	6,70	2,90	0,37			41°			
				6,80								
				6,90								
				7,00								
				7,10								
			2,00	7,20	3,00	0,38	42°					
				7,30								
				7,40								
				7,50								
				7,60								
			2,10	7,70	3,10	0,39		43°				
				7,80								
				7,90								
				8,00								
				8,10								
			2,20	8,20	3,20	0,40			44°			
				8,30								
				8,40								
				8,50								
				8,60								
			2,30	8,70	3,30	0,41	45°					
				8,80								
				8,90								
				9,00								
				9,10								
			2,40	9,20	3,40	0,42		46°				
				9,30								
				9,40								
				9,50								
				9,60								
			2,50	9,70	3,50	0,43			47°			
				9,80								
				9,90								
				10,00								
				10,10								
			2,60	10,20	3,60	0,44	48°					
				10,30								
				10,40								
				10,50								
				10,60								
			2,70	10,70	3,70	0,45		49°				
				10,80								
				10,90								
				11,00								
				11,10								
			2,80	11,20	3,80	0,46			50°			
				11,30								
				11,40								
				11,50								
				11,60								
			2,90	11,70	3,90	0,47	51°					
				11,80								
				11,90								
				12,00								
				12,10								
			3,00	12,20	4,00	0,48		52°				
				12,30								
				12,40								
				12,50								
				12,60								
			3,10	12,70	4,10	0,49			53°			
				12,80								
				12,90								
				13,00								
				13,10								
			3,20	13,20	4,20	0,50	54°					
				13,30								
				13,40								
				13,50								
				13,60								
			3,30	13,70	4,30	0,51		55°				
				13,80								
				13,90								
				14,00								
				14,10								
			3,40	14,20	4,40	0,52			56°			
				14,30								
				14,40								
				14,50								
				14,60								
			3,50	14,70	4,50	0,53	57°					
				14,80								
				14,90								
				15,00								
				15,10								
			3,60	15,20	4,60	0,54		58°				
				15,30								
				15,40								
				15,50								
				15,60								
			3,70	15,70	4,70	0,55			59°			
				15,80								
				15,90								
				16,00								
				16,10								
			3,80	16,20	4,80	0,56	60°					
				16,30								
				16,40								
				16,50								
				16,60								
			3,90	16,70	4,90	0,57		61°				
				16,80								
				16,90								
				17,00								
				17,10								
			4,00	17,20	5,00	0,58			62°			
				17,30								
				17,40								
				17,50								
				17,60								
			4,10	17,70	5,10	0,59	63°					
				17,80								
				17,90								
				18,00								
				18,10								
			4,20	18,20	5,20	0,60		64°				
				18,30								
				18,40								
				18,50								
				18,60								
			4,30	18,70	5,30	0,61			65°			
				18,80								
				18,90								
				19,00								
				19,10								
			4,40	19,20	5,40	0,62	66°					
				19,30								
				19,40								
				19,50								
				19,60								
			4,50	19,70	5,50	0,63		67°				
				19,80								
				19,90								
				20,00								
				20,10								
			4,60	20,20	5,60	0,64			68°			
				20,30								
				20,40								
				20,50								
				20,60								
			4,70	20,70	5,70	0,65	69°					
				20,80								
				20,90								
				21,00								
				21,10								
			4,80	21,20	5,80	0,66		70°				
				21,30								
				21,40								
				21,50								
				21,60								
			4,90	21,70	5,90	0,67			71°			
				21,80								
				21,90								
				22,00								
				22,10								
			5,00	22,20	6,00	0,68	72°					
				22,30								
				22,40								
				22,50								
				22,60								
			5,10	22,70	6,10	0,69		73°				
				22,80								
				22,90								
				23,00								
				23,10								
			5,20	23,20	6,20	0,70			74°			
				23,30								
				23,40								
				23,50								
				23,60								
			5,30	23,70	6,30	0,71	75°					
				23,80								
				23,90								
				24,00								
				24,10								
			5,40	24,20	6,40	0,72		76°				
				24,30								
				24,40								
				24,50								
				24,60								
			5,50	24,70	6,50	0,73			77°			
				24,80								
				24,90								
				25,00								
				25,10								
			5,60	25,20	6,60	0,74	78°					
				25,30								
				25,40								
				25,50								
				25,60								
			5,70	25,70	6,70	0,75		79°				
				25,80								
				25,90								
				26,00								
				26,10								
			5,80	26,20	6,80	0,76			80°			
				26,30								
				26,40								
				26,50								
				26,60								
			5,90	26,70	6,90	0,77	81°					
				26,80								
				26,90								
				27,00								
				27,10								
			6,00	27,20	7,00	0,78		82°				
				27,30								
				27,40								
				27,50								
				27,60								
			6,10	27,70	7,10	0,79			83°			
				27,80								
				27,90								
				28,00								
				28,10								
			6,20	28,20	7,20	0,80	84°					
				28,30								
				28,40								
				28,50								
				28,60								
			6,30	28,70	7,30	0,81		85°				
				28,80								
				28,90								
				29,00								
				29,10								
			6,40	29,20	7,40	0,82			86°			
				29,30								
				29,40								
				29,50								
				29,60								
			6,50	29,70	7,50	0,83	87°					
				29,80								
				29,90								
				30,00								
				30,10								
			6,60	30,20	7,60	0,84		88°				
				30,30								
				30,40								
				30,50								
				30,60								
			6,70	30,70	7,70	0,85			89°			
				30,80								
				30,90								
				31,00								
				31,10								
			6,80	31,20	7,80	0,86	90°					
				31,30								
				31,40								
				31,50								
				31,60								
			6,90	31,70	7,90	0,87		91°				
				31,80								
				31,90								
				32,00								
				32,10								
			7,00	32,20	8,00	0,88			92°			
				32,30								
				32,40								
				32,50								
				32,60								
			7,10	32,70	8,10	0,89	93°					
				32,80								
				32,90								
				33,00								
				33,10								
			7,20	33,20	8,20	0,90		94°				
				33,30								
				33,40								
				33,50								
				33,60								
			7,30	33,70	8,30	0,91			95°			
				33,80								
				33,90								
				34,00								
				34,10								
			7,40	34,20	8,40	0,92	96°					
				34,30								
				34,40								
				34,50								
				34,60								
			7,50	34,70	8,50	0,93		97°				
				34,80								
				34,90								
				35,00								
				35,10								
			7,60	35,20	8,60	0,94			98°			
				35,30								
				35,40								
				35,50								
				35,60								
			7,70	35,70	8,70	0,95	99°					
				35,80								
				35,90								
				36,00								
				36,10								
			7,80	36,20	8,80	0,96		100°				
				36,30								
				36,40								
				36,50								
				36,60								
			7,90	36,70	8,90	0,97			101°			
				36,80								
				36,90								
				37,00								
				37,10								
			8,00	37,20	9,00	0,98	102°					
				37,30								
				37,40								
				37,50								
				37,60								
			8,10	37,70	9,10	0,99		103°				
				37,80								
				37,90								
				38,00								
				38,10								
			8,20	38,20	9,20	1,00			104°			
				38,30								
				38,40								
				38,50								
				38,60								
			8,30	38,70	9,30	1,01	105°					
				38,80								
				38,90								
				39,00								
				39,10								
			8,40	39,20	9,40	1,02		106°				
				39,30								
				39,40								
				39,50								
				39,60								
			8,50	39,70	9,50	1,03			107°			
				39,80								
				39,90								

Размеры, мм

d	L	l	K		q		B		f $\pm 0,1$	d_0	ω $\pm 2^\circ$
			Номин.	Пред. откл.	Номин.	Пред. откл.	Номин.	Пред. откл.			
5,90	65	28	2,10	$+0,15$ $-0,08$	5,40	$-0,25$	3,80	$+0,30$ $-0,20$	0,35	—	34°
6,00					5,50				$0,36$		
6,10					$0,37$						
6,20	4,00										
6,30		4,15									
6,40			4,30								
6,50						4,50					
6,60							4,70				
6,70					4,85						
6,80	5,00										
6,90		5,20									
7,00			5,40								
7,10						5,60					
7,20							5,75				
7,30					6,00						
7,40	6,10										
7,50		6,30									
7,60			6,40								
7,70						6,50					
7,80							6,60				
7,90					6,70						
8,00	6,80										
8,10		6,90									
8,20			7,00								
8,30						7,10					
8,40							7,20				
8,50					7,30						
8,60	7,40										
8,70		7,50									
8,80			7,60								
8,90				7,70							
9,00						7,80					
9,10					7,90						
9,20	8,00										
9,30		8,10									
9,40			8,20								
9,50				8,30							
9,60						8,40					
9,70					8,50						
9,80	8,60										
9,90		8,70									
10,00			8,80								
10,10				8,90							
10,20						9,00					
10,30					9,10						
10,40	9,20										
10,50		9,30									
10,60			9,40								
10,70				9,50							
10,80						9,60					
					9,70						
	9,80										
		9,90									
			10,00								

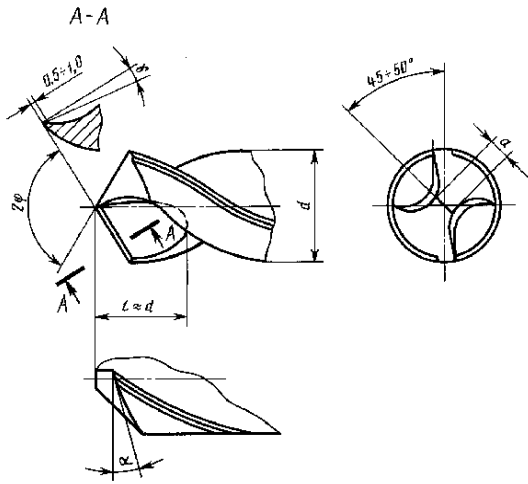
Продолжение табл. 1

Размеры, мм

d	L	l	K		q		B		$f_{\pm 0,1}$	d_0	$\omega_{\pm 2^\circ}$
			Номин.	Пред. откл.	Номин.	Пред. откл.	Номин.	Пред. откл.			
10,90	95	48	3,80	$+0,18$ $-0,15$	10,10	$-0,35$	7,00	$+0,50$ $-0,30$	0,53	1,5	36°
11,00					10,20						
11,10			3,90		10,30				0,55		
11,20					10,40						
11,30					10,50						
11,40			4,00		10,60		7,40		0,60		
11,50					10,70						
11,60					10,80						
11,70			4,20		10,90						
11,80					11,00						
11,90	11,10										
12,00	11,20										

Примечания:

- 1. Размеры *d*, *K*, *B*, *f* даны у начала сверла.
- 2. Ширину пера *B* и ширину ленточки *f* измеряют перпендикулярно к направлению винтовой канавки.
- 1.2. Сверла имеют подъем сердцевины (равномерное увеличение диаметра сердцевины к хвостовику) 2 мм на 100 мм длины.
- 1.3. Элементы конструкции и размеры, указанные в стандарте и повторенные на чертеже и в таблице приложения, являются обязательными.
- 2. Геометрические параметры сверл
- 2.1. Геометрические параметры указаны на черт. 2 и в табл. 2, 3.



Черт. 2

Таблица 2

Диаметр сверл, <i>d</i> мм	Толщина перемычки в долях диаметра <i>a</i>	Диаметр сверл, <i>d</i> мм	Толщина перемычки в долях диаметра <i>a</i>
От 1,0 до 3,0	0,16 <i>d</i>	Св. 6,0 до 9,0	0,14 <i>d</i>
Св. 3,0 до 6,0	0,15 <i>d</i>	Св. 9,0 до 12,0	0,13 <i>d</i>

Таблица 3

Обрабатываемый материал	2φ	α	ν
Нержавеющие легированные стали, кованные изделия	120°...140°	10°...12°	−5°...0°
Углеродистые легированные закаленные стали $\sigma_s \leq 200$ кг/мм ²	130°	8°...10°	−10°...0°
Сталь с содержанием $M_n = 30-15\%$, вязкие легированные стали, броневые плиты	120°...140°	7°...12°	−5°...0°
Титановые сплавы	120°...140°	12°...14°	−5°...5°
Стекловолокно, пластинки	90°...110°	15°...20°	10°...20°

Примечание. Допускается двухплоскостная заточка сверл.

ПРИЛОЖЕНИЕ. (Измененная редакция Изм. № 1).