

**ГАЙКИ НАКИДНЫЕ ПОЛУСФЕРИЧЕСКИХ НИППЕЛЕЙ  
ДЛЯ СОЕДИНЕНИЙ  
ТРУБОПРОВОДОВ ПО ВНУТРЕННЕМУ КОНУСУ**

**Конструкция и размеры**

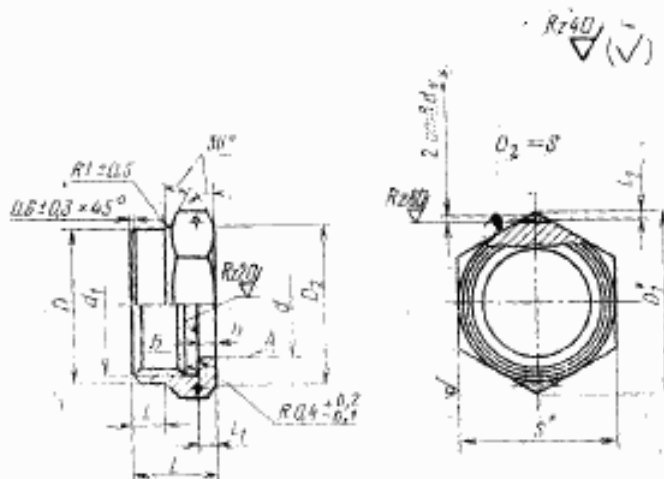
Captive nuts of semispherical sleeves for tube connections on internal cone.  
Construction and dimensions

**ГОСТ  
16046-70\***

Постановлением Комитета стандартов, мер и измерительных приборов при Совете Министров СССР от 3 июня 1970  
№ 839 срок введения установлен  
с 01.01.

Несоблюдение стандарта преследуется по закону

1. Конструкция и размеры накладных гаек должны соответствовать указанным на чертеже в таблице.



\* Размеры для справок.

Издание официальное

★

Перепечатка воспрещается

\* Переиздание (июнь 1987 г.) с Изменениями № 1, 2,  
утвержденными в декабре 1980 г., феврале 1986 г.,  
(ИУС 3—81, 5—86).

Размеры, мм

| Наружный диаметр труб<br>$D_n$ | $d$                       | Резьба $d_1$ | $d_2$                            | $D$  | $D_1$ | $S$ | $l$         | $l_1$ | $l_2$     | $L$ | $h$ | Масса 100 шт.<br>в кг |      |
|--------------------------------|---------------------------|--------------|----------------------------------|------|-------|-----|-------------|-------|-----------|-----|-----|-----------------------|------|
|                                | Пред.<br>откл.<br>по IIII |              | Пред.<br>откл.<br>+0,12<br>-0,06 |      |       |     | Пред. откл. |       |           |     |     |                       |      |
|                                |                           |              |                                  |      |       |     | $\pm 0,2$   |       | $\pm 0,4$ |     |     |                       |      |
| 6                              | 8,7                       | M14×1,5      | 1,2                              | 17   | 21,9  | 19  | 7           | 2,5   | 1,5       | 14  | 3   | 0,60                  |      |
| 8                              | 10,7                      | M16×1,5      |                                  | 19   | 25,4  | 22  |             |       |           |     |     | 1,99                  |      |
| 10                             | 12,7                      | M18×1,5      |                                  | 21   | 27,7  | 24  |             |       |           |     |     | 2,23                  |      |
| 12                             | 14,7                      | M20×1,5      |                                  | 23   | 31,2  | 27  |             |       |           | 15  |     | 3,54                  |      |
| 14                             | 16,7                      | M22×1,5      |                                  | 25   |       |     |             |       |           |     |     | 2,67                  |      |
| 16                             | 18,7                      | M24×1,5      | 1,5                              | 27   | 34,6  | 30  | 8           | 3,0   | 2,0       | 18  | 4   | 3,94                  |      |
| 18                             | 21,3                      | M27×1,5      |                                  | 30   | 36,9  | 32  |             |       |           |     |     | 4,21                  |      |
| 20                             | 23,3                      | M30×1,5      |                                  | 34   | 41,6  | 36  |             |       |           |     |     | 5,46                  |      |
| 22                             | 25,3                      | M33×1,5      |                                  | 37   | 47,3  | 41  |             |       |           | 18  |     | 7,10                  |      |
| 24                             | 27,3                      | M36×1,5      |                                  | 40   |       |     |             |       |           |     |     | 6,84                  |      |
| 25                             | 28,3                      | M36×1,5      | 2,0                              | 43   | 53,1  | 46  | 10          | 4,0   | 2,5       | 21  | 5   | 7,35                  |      |
| 28                             | 31,3                      | M39×1,5      |                                  |      |       |     |             |       |           |     |     | 46                    | 9,65 |
| 30                             | 33,3                      | M42×1,5      |                                  |      |       |     |             |       |           |     |     | 50                    | 9,24 |
| 32                             | 35,3                      | M45×1,5      |                                  |      |       |     |             |       |           |     |     | 53                    | 8,13 |
| 34                             | 37,3                      | M48×1,5      |                                  |      |       |     |             |       |           |     |     | 57,7                  | 50   |
| 36                             | 39,3                      |              | 53                               | 63,5 | 55    |     |             |       |           |     |     | 12,48                 |      |
| 38                             | 41,3                      |              |                                  |      |       |     |             |       |           |     |     | 12,00                 |      |

(Измененная редакция, Изм. № 1).

2. Материал: сталь марки 45 и 13X11H2B2MФ (1X12H2BMФ).

3. Допуски радиального биения поверхности А и торцового — поверхности Б относительно оси резьбы — 0,1 мм.

(Измененная редакция, Изм. № 2).

4. Допускается фаска  $0,4^{+0,2}_{-0,1} \times 45^\circ$  вместо  $R0,4^{+0,2}_{-0,1}$ .

5. Технические требования — по ГОСТ 16078—70.

Пример условного обозначения накладной гайки к трубопроводу  $D_n$  16 из стали марки 45:

Гайка накладная 16—022 16046—70

То же, из стали марки 13X11H2B2MФ:

Гайка накладная 16—011 ГОСТ 16046—70

То же, для изделий авиационной и общей техники:

Гайка накладная 16—022 А ГОСТ 16046—70

Гайка накладная 16—011А ГОСТ 16046—70