



22657-77

**ГОСУДАРСТВЕННЫЕ СТАНДАРТЫ  
СОЮЗА ССР**

**УСТРОЙСТВО ДЛЯ ВЫДВИЖЕНИЯ  
И РАЗГРУЗКИ СТАЦИОНАРНЫХ  
ДВУХКАССЕТНЫХ ПРЕСС-ФОРМ.  
НАПРАВЛЯЮЩИЕ. ПОДУШКИ**

**ОСНОВНЫЕ И ПРИСОЕДИНИТЕЛЬНЫЕ РАЗМЕРЫ**

**ГОСТ 22655-77 — ГОСТ 22657-77**

**Издание официальное**



**ГОСУДАРСТВЕННЫЙ КОМИТЕТ СССР ПО СТАНДАРТАМ**

**Москва**

**УСТРОЙСТВО ДЛЯ ВЫДВИЖЕНИЯ И РАЗГРУЗКИ  
СТАЦИОНАРНЫХ ДВУХКАССЕТНЫХ ПРЕСС-ФОРМ**

**Основные и присоединительные размеры**

Moving out and discharge mechanism of two-cassette  
stationary press moulds.  
Basic and coupling dimensions

**ГОСТ  
22655—77\***

Постановлением Государственного комитета стандартов Совета Министров СССР  
от 10 августа 1977 г. № 1938 срок введения установлен  
Проверен в 1984 г.

с 01.01.79

**Несоблюдение стандарта преследуется по закону**

1. Настоящий стандарт распространяется на устройство для выдвижения и разгрузки стационарных двухкассетных пресс-форм по ГОСТ 20177—74, устанавливаемое на вулканизационных прессах с размерами греющих плит 600×600 мм.

2. Основные и присоединительные размеры устройства для выдвижения и разгрузки стационарных двухкассетных пресс-форм должны соответствовать указанным на чертеже.

3. Пример применения устройства, направляющих и подушек при эксплуатации двухкассетных пресс-форм дан в рекомендуемом приложении.

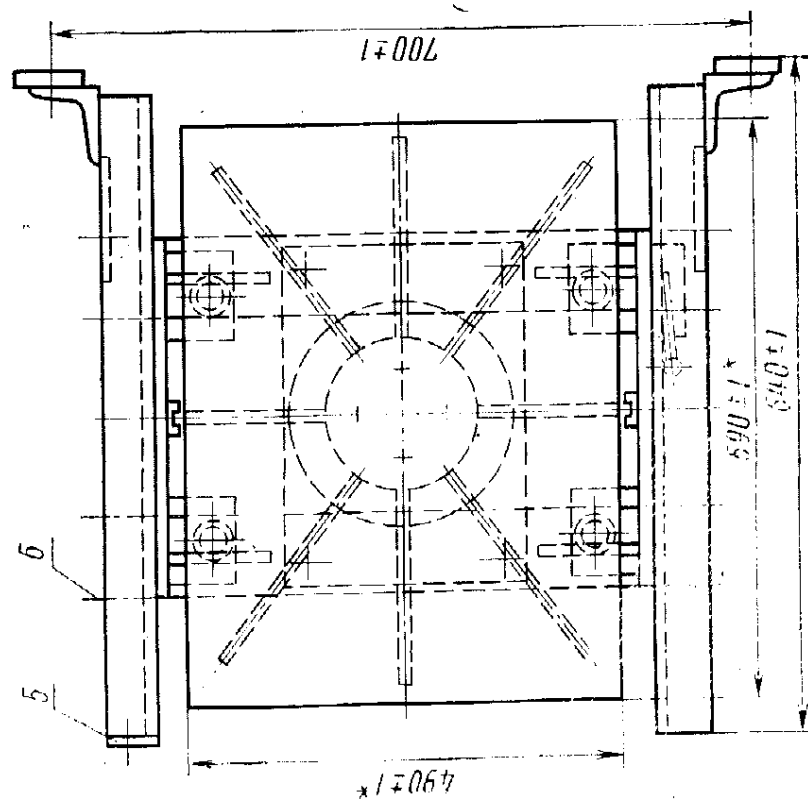
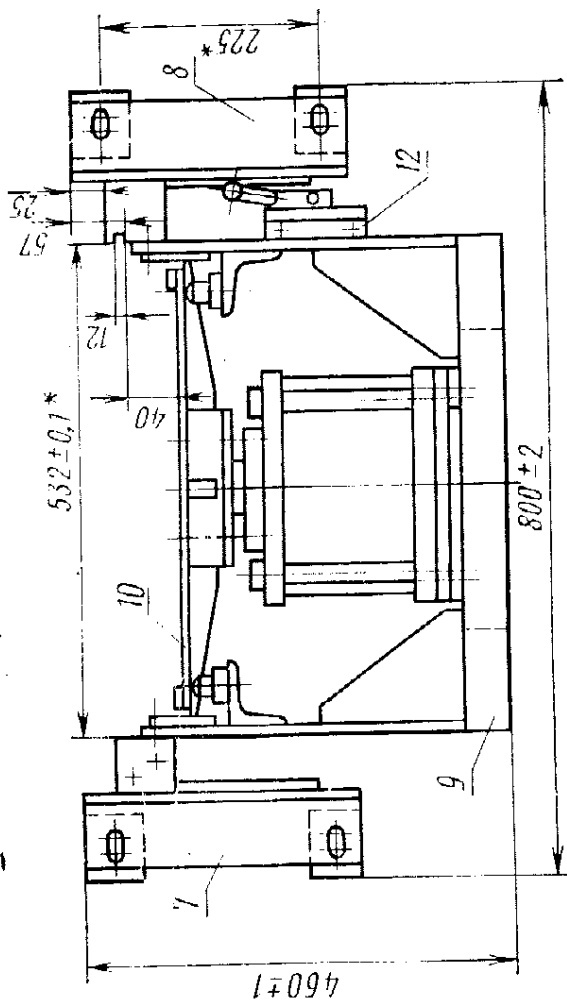
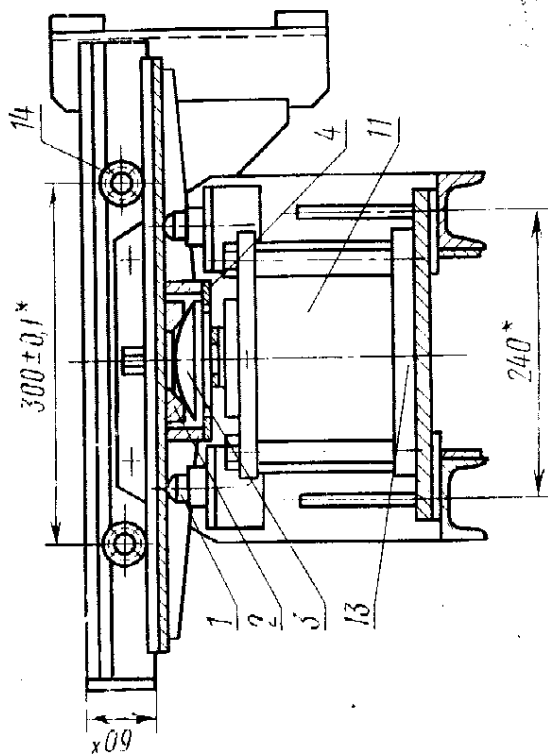
**Издание официальное**

**Перепечатка воспрещена**



\* Переиздание (март 1985 г.) с Изменением № 1,  
утвержденным в июне 1984 г. (ИУС 10—84)

© Издательство стандартов, 1985



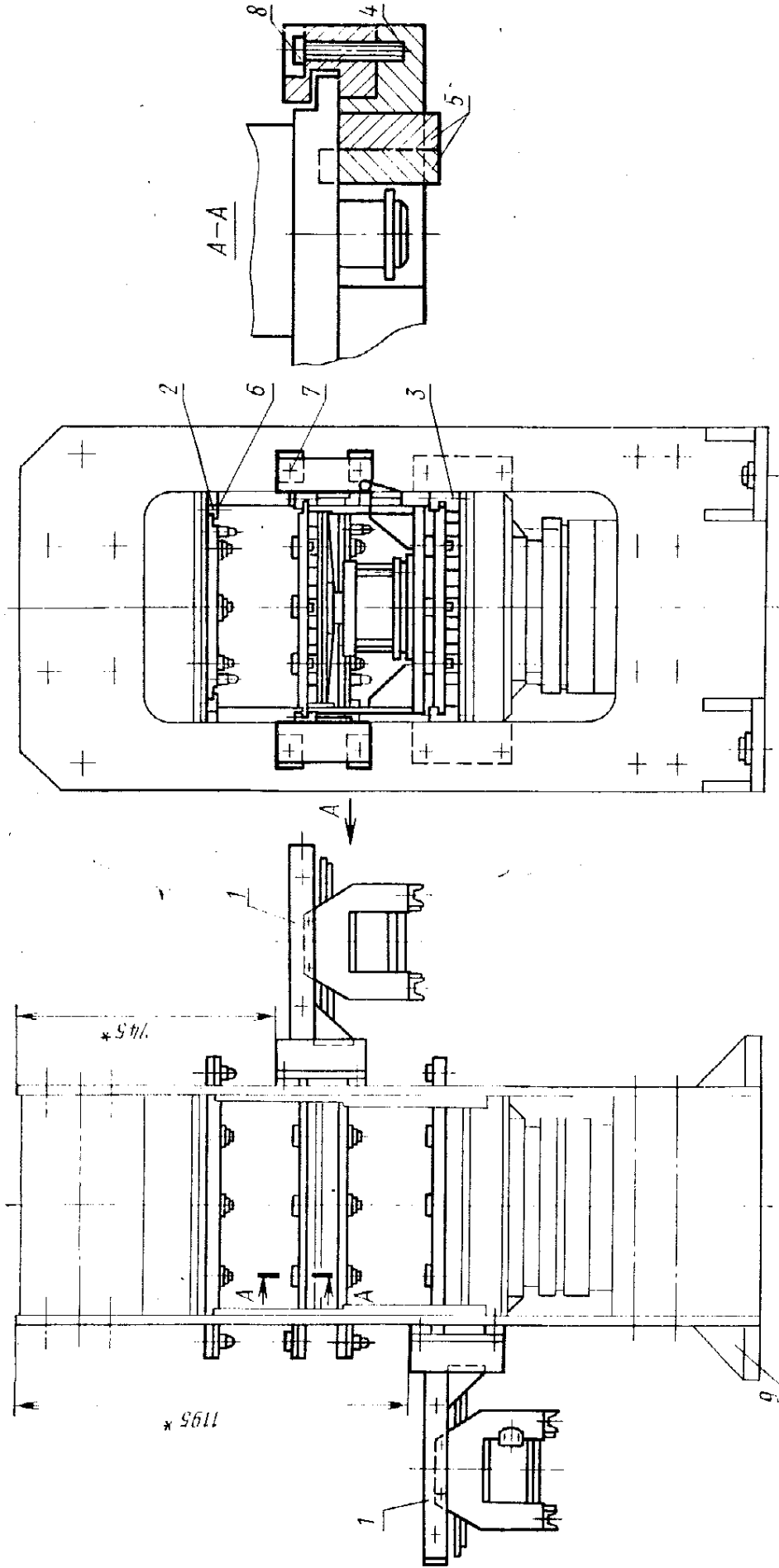
\* Размеры для справок.

1 — опора сферическая (кол. 3); 2 — шайба коническая (кол. 1); 3 —  
пята (кол. 1); 4 — кольцо (кол. 1); 5 — упор (кол. 1); 6 — ось (кол. 4)  
7 — кронштейн левый (кол. 1); 8 — кронштейн правый (кол. 1); 9 — пс-  
веска (кол. 1); 10 — стол (кол. 1); 11 — пневмоцилиндр 1322—200×  
ГОСТ 15608—81 (кол. 1); 12 — пневмораспределитель 16—11 ГОСТ  
18467—73 (кол. 1); 13 — штуцер (кол. 4); 14 — подшипник 201 ГОСТ  
8338—75 (кол. 4)

Масса ≈ 132 кг.

Пример применения устройства, направляющих и подушек при монтаже двухкассетных пресс-форм

Вид А



\* Размеры для справок.

- 1 — устройство для выдвигания и разгрузки стационарных двухкассетных пресс-форм по ГОСТ 22655-77 (кол. 2);  
 2 — направляющая 1890-0001 по ГОСТ 22656-77 (кол. 4); 3 — направляющая 1890-0002 по ГОСТ 22656-77 (кол. 4);  
 4 — подушка 1890-0003 по ГОСТ 22657-77 (кол. 4); 5 — подушка 1890-0004 по ГОСТ 22657-77 (кол. 1); 6, 7, 8 — болты по ГОСТ 7798-70 (кол. 32); 9 — вулканизационный пресс (кол. 1)