



**ГОСУДАРСТВЕННЫЕ СТАНДАРТЫ
СОЮЗА ССР**

**ДЕТАЛИ КРЕПЛЕНИЯ ТРУБОПРОВОДОВ
СКОБЫ И ХОМУТЫ
ГОСТ 24132-80—ГОСТ 24140-80**

Издание официальное

БЗ 7—92

**ИЗДАТЕЛЬСТВО СТАНДАРТОВ
Москва**

СОДЕРЖАНИЕ

ГОСТ 24132—80	Детали крепления трубопроводов. Скобы. Конструкция и размеры	1
ГОСТ 24133—80	Детали крепления трубопроводов. Скобы одноместные. Конструкция и размеры	4
ГОСТ 24134—80	Детали крепления трубопроводов. Скобы двухместные. Конструкция и размеры	7
ГОСТ 24135—80	Детали крепления трубопроводов. Скобы трехместные. Конструкция и размеры	10
ГОСТ 24136—80	Детали крепления трубопроводов. Скобы четырехместные. Конструкция и размеры	13
ГОСТ 24137—80	Детали крепления трубопроводов. Хомуты. Конструкция и размеры	16
ГОСТ 24138—80	Детали крепления трубопроводов. Хомуты сварные. Конструкция и размеры	19
ГОСТ 24139—80	Детали крепления трубопроводов. Хомуты односторонние. Конструкция и размеры	22
ГОСТ 24140—80	Детали крепления трубопроводов. Скобы и хомуты. Технические условия	24

Редактор *А. Л. Владимиров*
 Технический редактор *В. Н. Малькова*
 Корректор *О. Я. Чернецова*

Сдано в наб. 31.05.93. Подп. к печ. 16.07.93. Усл. п. л. 1,63. Усл. кр.-отт. 1,63.
 Уч.-изд. л. 2,50. Тираж 1198 экз. С 369.

Ордена «Знак Почета» Издательство стандартов, 107076, Москва, Колодезный пер., д. 14
 Калужская типография стандартов, ул. Московская, 256. Зак. 1265

ГОСУДАРСТВЕННЫЙ СТАНДАРТ СОЮЗА ССР

Детали крепления трубопроводов

СКОБЫ

Конструкция и размеры

Pipe-line fastening parts.

Cramps.

Design and dimensions

ГОСТ**24132—80**

Взамен

ГОСТ 16684—71

ОКП 12 8001

Постановлением Государственного комитета СССР по стандартам от 25 апреля 1980 г. № 1891 срок введения установлен

с 01.01.81

Проверен в 1989 г. Постановлением Госстандарта от 25.06.90 № 1792
срок действия продлен

до 01.01.96

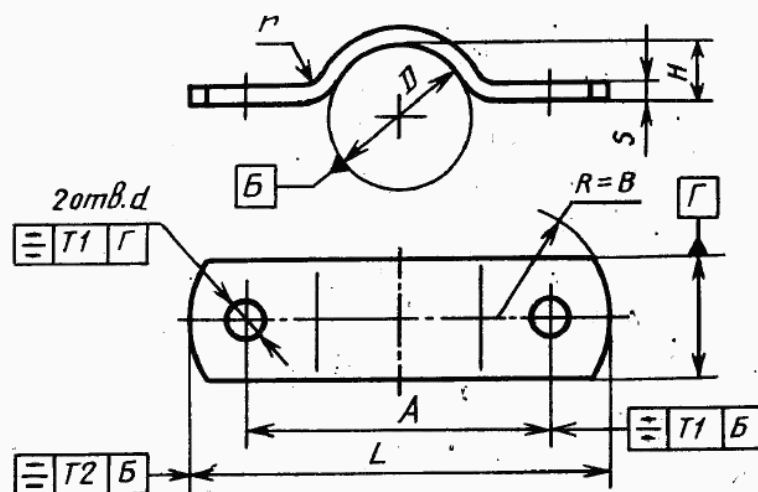
1. Настоящий стандарт распространяется на скобы диаметром D от 6 до 430 мм.

2. Конструкция и размеры скоб должны соответствовать указанным на чертеже и в таблице.

Издание официальное**Перепечатка воспрещена***Переиздание. Май 1993 г.*

© Издательство стандартов, 1980

© Издательство стандартов, 1993



Примечания:

1. Все размеры, кроме размеров B и s , обеспечиваются инструментом.

2. Отклонение от центра радиуса R относительно оси поверхностей Γ не должно быть более 1 мм.

Размеры, мм

D	A		B×s	H	L	d H14	r	Масса 1000 шт., кг	Применя- емость	
	Номин.	Пред. откл.								
6	26	±0,5	16×2	2	42	5,8	4,5	9,8		
8	28			2	44			10,2		
10	30			3	46			10,9		
12	32			4	48			11,6		
14	40		22×3	5	62	7,0		32,1		
16	42			6	64			34,1		
18	44			7	66			36,1		
20	46			8	68			38,1		
22	50		10	9	72			39,2		
25	55			10	77			41,2		
28	55		30×3	11	85	9,0		63,4		
32	60			12	90			67,4		
36	65			14	95			72,4		
40	70			16	100			77,4		
45	75			18	105			82,4		
50	80			20	110			87,4		
55	90		30×4	23	120	11,0		6,0		126,2
60	95			25	125					134,2
65	100	28		130	141,2					
70	105	30		135	149,2					
75	110	33		140					157,2	

Продолжение

Размеры, мм

D	A		B×s	H	L	d H14	r	Масса 1000 шт., кг	Применя- емость
	Номин.	Пред. откл.							
80	120	±0,5	30×4	35	150	13,0	6,0	166,2	
85	125			38	155			173,2	
90	130			40	160			181,2	
95	135			43	165			189,2	
100	140			45	170			197,2	
105	145		40×4	48	175	17,0	7,5	204,2	
110	150			50	180			211,2	
115	160			53	200			299,3	
120	165			55	205			313,3	
125	170			58	210			325,3	
130	175			60	215			335,3	
135	180			63	220			345,3	
140	185			65	225			355,3	
145	190		40×5	68	230			365,3	
150	195			70	235			375,6	
155	205			73	245			488,6	
160	210			75	250			501,6	
165	215			78	255			513,6	
170	220	±1,0	50×6	80	260	22,0	9,0	525,6	
175	225			83	265			537,6	
180	230			85	270			549,6	
185	235			88	275			561,6	
190	240			90	280			573,6	
195	245			93	285			585,6	
200	250			95	290			596,6	
210	260			97	300			621,6	
225	275			105	315			661,6	
245	310			115	360			1107,0	
260	325			122	375			1167,0	
275	340			130	390			1232,0	
300	365			140	415			1317,0	
330	395			155	445			1437,0	
360	425			170	475			1532,0	
380	445			180	495			1612,0	
430	495			205	545			1792,0	

Пример условного обозначения скобы $D=25$ мм из стали марки 08 кп с покрытием Ц9.хр:

Скоба 25—08кп—Ц9.хр ГОСТ 24132—80

3. Технические требования — по ГОСТ 24140—80.